

VENUSHOEK

De naam 'Venushoek' heeft niets te maken met de Romeinse godin van de liefde en vruchtbaarheid Venus, maar is afgeleid van het oude hertogelijke leengoed 'Ten Venne', waarvan we overigens niet precies weten waar het gelegen heeft. 'Venushoek', 'Schrijvershoef' en 'Die Cluse' zijn de oudste woonkernen van Schijndel.

Op de route liggen nog authentieke 'geriefhoutbosjes' ('gebruiksbosjes'), waar boeren vroeger hun 'gerief(hout)' vandaan haalden. Van dunnere en dikkere takken maakten zij stelen en stokken voor allerlei soorten gereedschap. Deze dichte bosjes zijn een ideale leefplaats voor zangvogels als zwartkopje, tuinfluiter, goudvink en nachtegaal.

Aan slootkanten bloeit in het voorjaar volop speenkruid en bosanemoon, planten die je ook elders in Brabant wel kunt tegenkomen in het oude boerenland. Een Schijndelse exclusiviteit is echter de slanke sleutelbloem. In de berm voert in mei het fluitenkruid de boventoon met zijn witte bloemschermen.

In het eikenbosje aan de Plein broedt de boomklever, een liefhebber van 'zwaar loofhout'. Deze schuivelaar lijkt aan bomen te kleven. Hij klautert alert en opgewekt alle kanten op, ook met de kop naar beneden. Dat laatste verstaat hij als enige van de Nederlandse vogels, boomkruipers en spechten doen het hem niet na. Hoog in de bomen benut hij oude spechtengaten en natuurlijke boomholtes als nestplaats. Wanneer de holte te groot is pleistert hij gewoon leem rond de opening tot de ingang de voor hem juiste diameter heeft.

DUITS LIJNTJE

Trek je wandelschoenen aan en maak een reis door de tijd langs het spoorwegtracé van het Duits Lijntje. Volg het spoor van keizers en pelgrims, spoorwachters en smokkelaars, bezetters en bevrijders.

In 1873 werd het Duits Lijntje tussen Boxtel en Wesel geopend. De spoorlijn vormde een belangrijke schakel voor het treinverkeer tussen Londen en Sint-Petersburg. Stoomtreinen vol reizigers, goederen en poststukken denderden hier over de rails. Treinen rijden hier niet meer. Maar sporen van het Duits Lijntje zijn nog volop te vinden in Meierijstad. Van station tot wagon. Van wachtpost tot spoorbrug. Het spoor maakt ruim baan voor de natuur, zoals in dit ommetje te zien is.

ONTVOUW
JE GELUK
BEZOEK
MEIERIJSTAD

WANDELROUTE | 5,9 KM

OMMETJE VENUSHOEK

Ommetje Venushoek vind je aan de rand van Schijndel. Het neemt je mee door Venushoek, Schootse Hoef en Rooise Heide. Je steekt er het Duits Lijntje over.

MADE IN
MEIERIJSTAD



ONTDEK MEER ROUTES OP
[BEZOEKMEIERIJSTAD.NL](https://www.bezoekmeierijstad.nl)



WELKOM OP ONS WANDELPAD

STARTPUNT: KRUISSING PLEIN/SCHOOTSESTRAAT


Wil je onderweg rekening houden met het volgende?


- Alleen toegankelijk tussen zonsopkomst en zonsondergang.
- Je bent hier te gast.
- Betreden is geheel op eigen risico.
- Honden zijn alleen aangeliind toegestaan, er geldt een opruimplicht.
- Laat geen afval achter.
- Laat gewassen en dieren met rust.
- De grondeigenaar heeft het recht om een pad tijdelijk af te sluiten.


LEGENDA

— Ommetje Venushoek | 5,9 km

--- Duitslijntje

 Infopunt

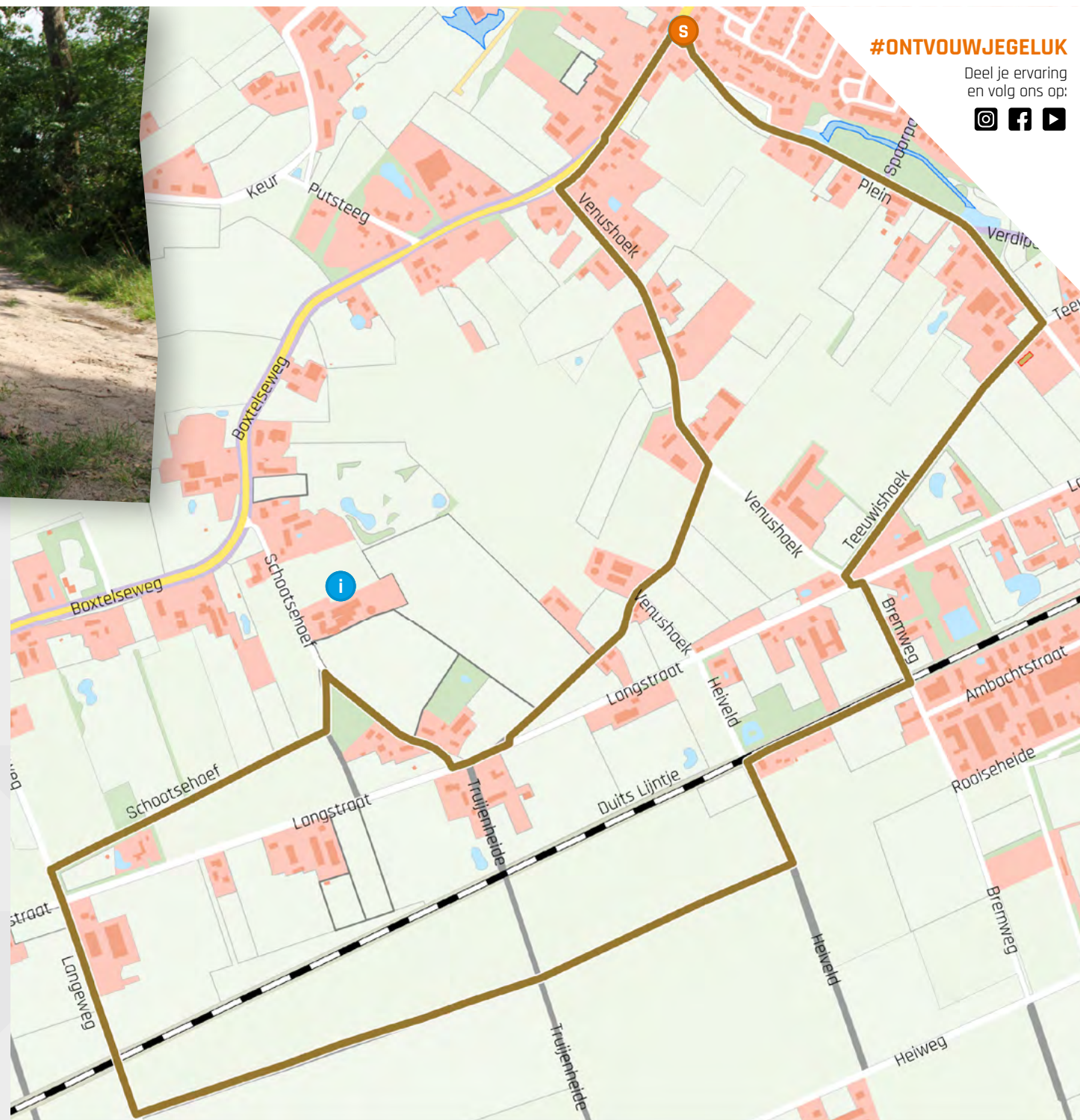
 Startpunt

 Ommetje Venushoek is aangegeven met deze oranje bordjes.



MELDING MAKEN

Is er iets kapot of vernield? Iets verloren of gevonden?
Meld het via de QR-code of meerijstad.nl.



#ONTVOUWJEGELUK

Deel je ervaring
en volg ons op:

