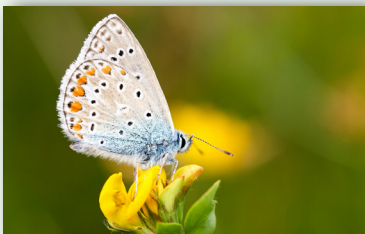


Wandelen in het Hurkske

U ziet bijzondere bomen, prachtige natuur en elementen die hun ontstaan vinden in lang verleden tijden. Iedere wandeling heeft zijn charme. Langs de routes wordt u door bordjes gewezen op interessante informatie.



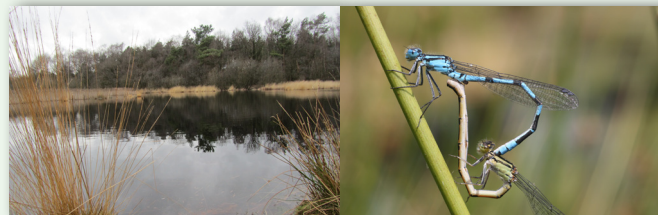
Het Hurkske was eeuwenlang een heidegebied met een belangrijke functie voor de landbouw. Door begrazing met schapen en het plaggen van de heide werd waardevolle mest gewonnen voor de omliggende akkergronden. De introductie van kunstmest, rond 1870, maakte heidevelden overbodig. De betere grond gebruikten de boeren als landbouwgrond en de slechte stukken werden tussen 1900 en 1928 ingeplant met bos.



Het Hurkske kennen we nu als een gemengd bosgebied. Een 180 ha groot gevarieerd natuurterrein met vennen, stuifduinen, stukjes heide en ook laag en nat land.



Dit gevarieerde gebied biedt goede leefomstandigheden voor een rijke variëteit aan levende wezens: uiteenlopende plantensoorten, kikkers en padden, hagedissen, vogels, zoogdieren en een grote rijkdom aan paddenstoelen.



Elk seizoen is er van alles te zien en te ontdekken!

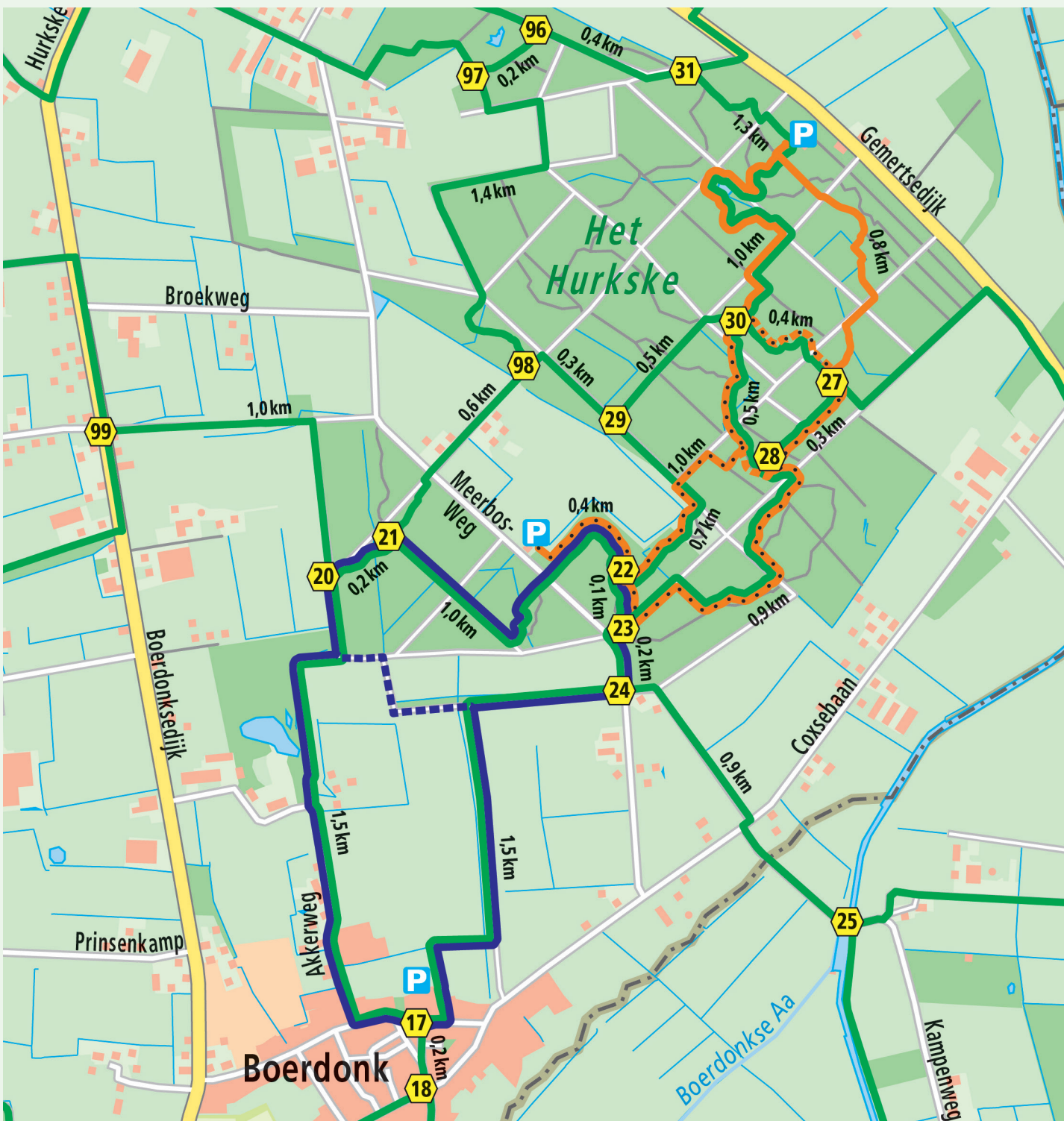
Veel natuurplezier!

Het Hurkske

Wandelen in het Hurkske



Het Hurkske biedt de wandelaar verschillende mogelijkheden om de bossen ieder op zijn eigen manier te ontdekken. In de bossen zijn verharde paden aanwezig die toegankelijk zijn voor rolstoelgebruikers. Ook lopen er verschillende onverharde paden door de bossen en een trimparcours.



Legenda

-  Wandelknooppunt
-  Wandelknooppuntenroute
-  Ommetje Boerdonk (4,5 km)
-  Ommetje Boerdonk (verkort)
-  Ommetje Hurkske (4,9 km)
-  Ommetje Hurkske (verkort)
-  Trimparcours (3,5 km)



Wandelroutes

Wandelknooppuntennetwerk

Door gebruik van het wandelknooppuntennetwerk kan men zelf vooraf een route bepalen. Zo kan de wandelaar zelf de keuze maken uit de lengte en soort pad.



Vervolgens loopt men de route door het lopen van knooppunt naar knooppunt. De routes zijn aangegeven met gele pijlen op groene plaatjes. Voor meer informatie over knooppuntenroutes zie:

www.visitbrabant.com/nl/routes/wandelen

Ommetjes

Ook zijn er een tweetal ommetjes in dit gebied. Deze routes zijn aangegeven met witte voetjes op een oranje bordje. Er loopt een rolstoeltoegankelijke route over verharde paden.



Trimparcours

Daarnaast is er in het gebied een trimparcours uitgezet dat je langs verschillende toestellen leidt.

Toegangstijden

Half uur na zonsopkomst tot half uur voor zonsopgang.



 **Melden aan de gemeente.**
Is er iets kapot of vernield?
Iets verloren of gevonden?
Meld het aan de gemeente
via de QR-code of via
www.meerijstad.nl

 **Melden aan Visit Brabant.**
Is er iets kapot of vernield
aan de bewegwijzering van
de wandelknooppunten?
Meld het aan Visit Brabant
via de QR-code of via
www.visitbrabant.com