

Rondleidingen Boxtel 2026



Programma

Het hele jaar door kun je genieten van een van onze twaalf verrassende rondleidingen. Deze zijn het hele jaar door te reserveren. In de vakantieperiode vertrekken we op de zes onderstaande woensdagavonden telkens om 19.30 uur voor een mooie wandeling. Graag vooraf aanmelden.

- wo. 15 juli 19:30 u. Route Boxtel 1940 - 1944
- wo. 22 juli 19:30 u. Route naoorlogse architectuur
- wo. 29 juli 19:30 u. Binnendommeltjesroute
- wo. 5 aug. 19:30 u. Cultuurhistorische as
- wo. 12 aug. 19:30 u. Selissenroute
- wo. 19 aug. 19:30 u. Molenroute

Voor het vertrekpunt zie de beschrijving van de route.

Deelname

De deelname kost € 2,- per persoon. Bij reservering in het weekend is er een toeslag van € 10,- per groep. Aanmelding voor een van bovenstaande wandelingen of het reserveren op een ander tijdstip, kan door een e-mail te sturen naar rondleidingenboxtel@gmail.com of door een telefoontje naar 06-22562001.

Route Boxtel 1940 – 1944



We lopen door het centrum van Boxtel langs verschillende memorabele plekken uit de Tweede Wereldoorlog. Stap voor stap ontdek je meer over de zware offers die voor onze bevrijding zijn gebracht en de diepe

sporen die de oorlog in Boxtel achterliet. Je ervaart dat vrijheid niet vanzelfsprekend is. De lengte is 3,5 km en de start is voor het Gemeentehuis Markt 1 in Boxtel op woensdag 15 juli om 19:30 uur. Deze route wordt ook op aanvraag gelopen.

Route naoorlogse architectuur



Lange tijd vond men de jaren vijftig saai, sober en kleinburgerlijk. Dat beeld kleefde ook aan de gebouwen uit die tijd. Die konden het beste maar zo snel mogelijk vervangen worden. De laatste jaren is hierin een kentering

gekomen. Gelukkig is er nu meer waardering voor de gebouwen uit die tijd, al hebben die in Boxtel nog steeds geen beschermd status. Loop mee en bemerk hoe met weinig middelen maar met veel creativiteit en vakmanschap hele levendige architectuur tot stand kwam. De lengte is 3 km en de start is op woensdag 22 juli om 19:30 uur voor het Gemeentehuis Markt 1 in Boxtel. Deze route wordt ook op aanvraag gelopen.

Binnendommeltjesroute

De Binnendommeltjes hebben negen eeuwen lang door Boxtel gestroomd. Eerst alleen rond de motteburg waar nu de Sint-Petrusbasiliek staat. Twee eeuwen later is ook de nieuwe kern omsloten. Het is interessant te zien



hoe de heren Van Boxtel de Dommel gebruikten om hun waterhuishouding te regelen. Wandel mee en ervaar 'Boxtel Binnen de Bruggen'. De lengte is 1,5 km en de start is voor het Gemeentehuis Markt

1 in Boxtel op woensdag 29 juli om 19:30 uur Deze route wordt ook op aanvraag gelopen.

Route cultuurhistorische as



Deze route neemt je mee van de Sint-Petrusbasiliek naar Kasteel Stapelen: een reis door de geschiedenis van Boxtel. Je loopt van de plek waar rond het jaar 1100 de Heren van Boxtel hun eerste eenvoudige houten burcht bouwden,

naar de locatie waar twee eeuwen later het indrukwekkende Kasteel Stapelen verrees. Onderweg hoor je over de invloed van de Heren van Boxtel, niet alleen lokaal, maar ook ver daarbuiten, zelfs tot aan het hof van de Bourgondische vorsten. Ook de Franse Zonnekoning Lodewijk XIV heeft op kasteel Stapelen gelogeed. De lengte is 2 kilometer en de start is bij het gemeentehuis Markt 1 in Boxtel op woensdag 5 augustus om 19:30 uur. Deze route wordt ook op aanvraag gelopen.

Selissenroute



Direct na de Tweede Wereldoorlog was er schaarste aan alles, maar er was ook optimisme en idealisme. Met hard werken en veel creativiteit heeft men in korte tijd hele nieuwe woonwijken

gebouwd. Zo kwam ook de wijk Selissen tot stand. Maak kennis met deze bijzondere manier van bouwen en de saamhorigheid van die tijd. De lengte is 3 km en start is in de Van Beekstraat in Boxtel (voor de Plus Supermarkt) op woensdag 12 augustus om 19:30 uur. Deze route wordt ook op aanvraag gelopen.

Molenroute



De Molenroute laat je kennismaken met de eerste prille economische bedrijvigheid die zich rond de Dommel heeft afgespeeld. Met deze rivier staat Boxtel al heel vroeg in verbinding met belangrijke steden. Op de plaats waar het Smalwater uitmondt in de Dommel, stond vroeger een complex met vier watermolens. Hier werd graan gemalen, zaad geperst, wol bewerkt en papier gemaakt. Laat je verrassen door de sporen uit het verleden en ontdek plekjes, die je nog niet eerder hebt gezien. De lengte is 1,5 km en de start is voor de Protestantse kerk in de Clarissenstraat op woensdag 19 aug. om 19:30 uur. Deze route wordt ook op aanvraag gelopen.

Route Stationskwartier



Wat heeft de komst van de spoorwegen voor Boxtel betekend? In korte tijd verdrievoudigde het inwonertal. Houtwerven, wasserijen en weverijen kwamen tot grote bloei. De gemeente heeft veel grond van Stapelen gekocht om dit allemaal mogelijk te maken. Ervaar hoe de 'industriële revolutie' aan het eind van negentiende eeuw ook in Boxtel toesloeg. De lengte is 2,5 km en de start is op het Stationsplein in Boxtel. Deze route wordt dit jaar alleen op aanvraag gelopen.

Breukelenroute



Het gehucht Breukelen is rond 1900 enorm uitgebreid. De Heilig-Hart-kerk verrees er in 1901 en het klooster van de zusters Ursulinen in 1911. Het buurtschap groeide uit tot een geheel nieuw centrum. Hoe reageerde 'Boxtel Binnen de Bruggen' hierop? De lengte is 2 km en de start is voor de Heilig-Hartkerk, Baroniestraat 24 in Boxtel. Deze route wordt alleen op aanvraag gelopen.

Route Sint-Petrusbasiliek



De route Sint-Petrusbasiliek voert je langs het oudste gedeelte van Boxtel, daar waar het dorp is ontstaan. Je zult ontdekken hoe het religieuze en het profane leven eeuwenlang met elkaar waren versmolten. Je hoort over de kanunniken, de zusters Clarissen en het Heilig Bloedwonder. Als toegift gaan de kerkdeuren voor je open en kun je je even laven aan het interieur van deze mooie basiliek. De lengte is 1 km en de start is voor het Gemeentehuis op de Markt. Deze route wordt dit jaar alleen op aanvraag gelopen.

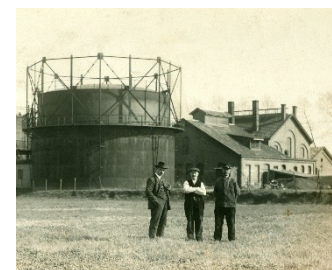
Route architectuur rond 1900



We willen je laten kennis maken met de eclectische architectuur van rond 1900. In die tijd groeide Boxtel enorm. Na de opheffing van de gilden was de architectuur niet meer zo aan banden gelegd. Iedereen kon kiezen wat hij

mooi vond. Hierdoor kreeg je een mengelmoes aan stijlen in één gebouw. Ben je nieuwsgierig geworden, sluit aan en loop mee. De lengte is 1 km en de start is bij de Zwaanse brug in de Rechterstraat. Deze route wordt dit jaar alleen op aanvraag gelopen.

Rondom de gasfabriek



Voordat we in Boxtel een echt industrieterrein hadden, werden fabrieken en woningen voor de werknemers, dicht bij elkaar gebouwd. Voorschriften voor veiligheid en milieu waren niet aan strenge regels gebonden.

Deze bedrijvigheid is rond 1900 ontstaan. Na de Tweede Wereldoorlog is rondom het gasbedrijf en de met stoom aangedreven graanmolen een woonwijk ontstaan. Een trotse wijk in Boxtel waar de oude heersers en de latere industriebazen in straatnamen geëerd worden. De lengte is 2 km en de start is voor Wijkhuis Simeonshof Annastraat 5 in Boxtel. Deze route wordt dit jaar alleen op aanvraag gelopen.

Kloosterroute



In de middeleeuwen maar vooral in de negentiende en het begin van twintigste eeuw zijn er veel kloosters gesticht. Zo ook in Boxtel. Deze kloosters hebben met hun scholen en verzorgingshuizen erg veel betekend voor de Buxtelse samenleving. We willen je graag meenemen op onze tocht langs de plekken waar deze hebben gestaan. Onderweg hoor je hoe het dagelijks leven in deze kloosters eruit zag. De lengte is 2,5 km en de start is voor het Gemeentehuis op de Markt. Deze route wordt alleen op aanvraag gelopen.