



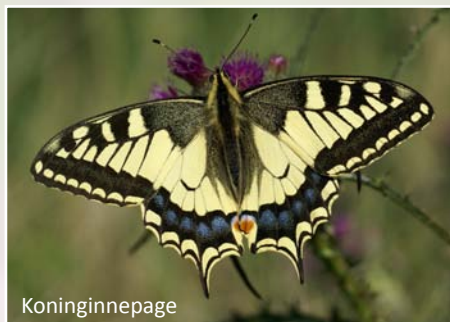
Atalanta



Dagpauwoog



Kleine parelmoervlinder



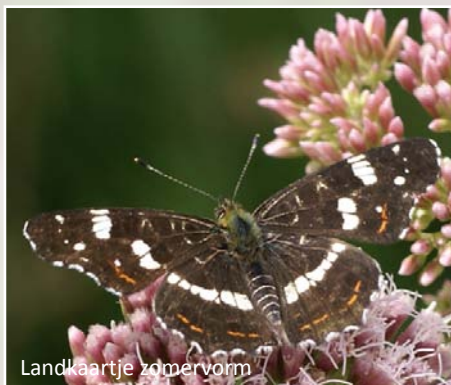
Koninginnepage



Bruin blauwtje



Landkaartje voorjaarsvorm



Landkaartje zomervorm



Landkaartje onderzijde

## Nachtvlinders

**Donsvlinder rups:** algemene felgekleurde rups die te vinden is op o.a. berk, eik, hazelaar, kamperfoelie, Sporkehout en meidoorn. De vlinders zijn overigens spierwit met soms een zwart vlekje (mannetjes).

**Lieveling:** spanner met een rozerode dwarslijn over de vleugels. Ook de vleugelranden hebben deze kleur tenminste als de vlinders vers zijn.

**Oranje iepentakvlinder:** mannetjes van deze grote spanner hebben oranje vleugels met vele kleine streepjes. Vrouwjes bezitten geelachtige vleugels. De rupsen zien eruit als takjes van de iep.

**Rusvleugelwippertje:** piepklein vlindertje dat 'pareltjes' op zijn vleugels heeft. Deze zijn trouwens alleen te zien met behulp van een vergrootglas. In de natte hooilanden van de Dommelbeemden vliegen deze microvlindertjes soms in grote aantallen.

## Meer informatie

Naast deze vlinderfolder zijn er ook folders van Prekers, Geelders, Wijboschbroek, Kampina, Mortelen, en Smaldonk.

Meer informatie over vlinders in Het Groene Woud vind je in het unieke boek *Vlinders in Het Groene Woud* ([www.nmcschijndel.nl](http://www.nmcschijndel.nl))

De uitgave van het boek en de vlinderfolders is mede mogelijk door financiële bijdragen van Provinciale Leader, Stichting Streekrekening Het Groene Woud, Prins Bernhard Cultuurfonds, Gemeente Schijndel en Natuur- en Milieucentrum Schijndel.

Tekst: Rien Rijken en Joep Steur

Foto's: Joep en Afra Steur.



Donsvlinder rups



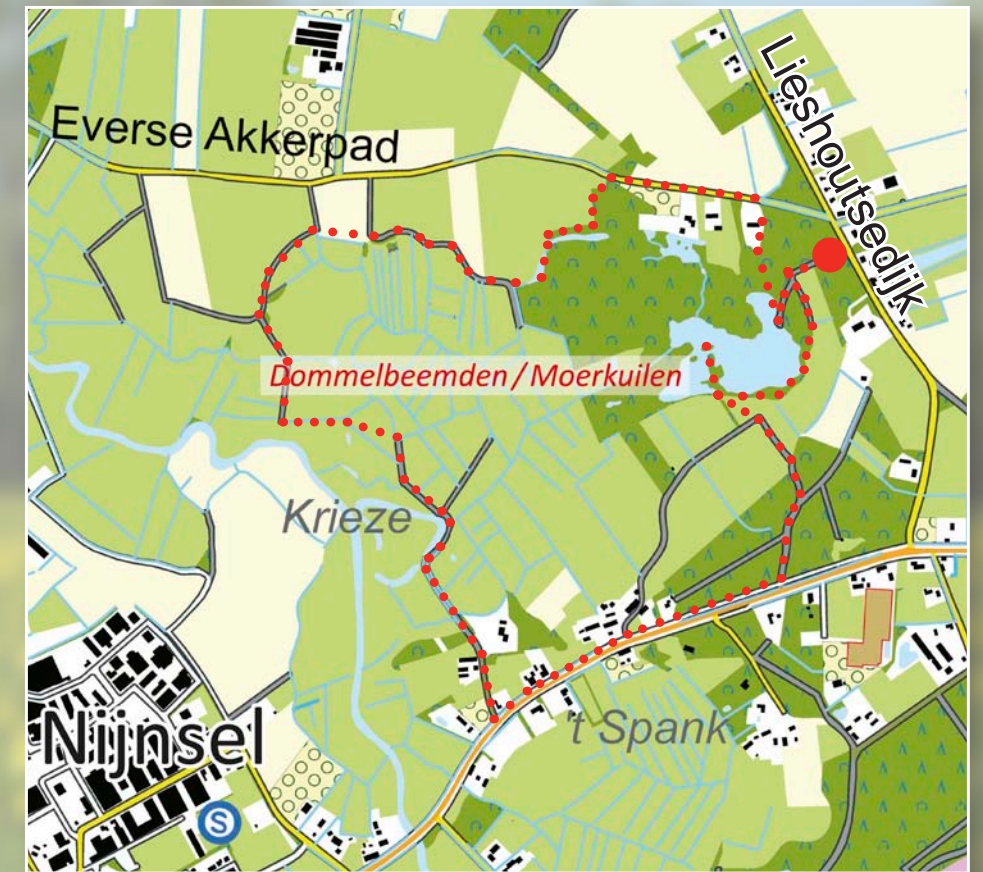
Lieveling



Oranje iepentakvlinder



Rusvleugelwippertje



# Op zoek naar vlinders in Het Groene Woud Dommelbeemden/Moerkuilen





## Dommelbeemden/Moerkuilen

Dommelbeemden/Moerkuilen is een natuurgebied aan de bocht van het Dommeldal tussen Nijnsel en Sint Oedenrode. Het ligt aan de Lieshoutsedijk bij afslag 9 van de snelweg A50. Het gebied bestaat o.a. uit natte hooilanden, weilanden, akkers, broekbosjes, naaldbosjes en een veenplas. In de drassige hooilanden vindt men bijzondere planten als Waterdrieblad, Lange ereprijs, Blauwe knoop, Spaanse ruiter, Moeraskartelblad en Grote ratelaar.

De Moerkuilen ligt te midden van een broekbos aan de Dommelbeemden en wordt begrensd door begroeide stuifkoppen. Het is een veenplas met waterlelies, fonteinkruid, Slangenwortel en zeggensoorten. Het tweekoppige natuurgebied Dommelbeemden/Moerkuilen wordt gezien als een botanische praalkamer van Het Groene Woud.



In deze folder beschrijven we een aantal veel voorkomende en kleurrijke dag- en nachtvlinders die je in de Dommelbeemden/Moerkuilen kunt tegenkomen, nectarplanten waar deze vlinders van houden, voedselplanten van de rups en de unieke kenmerken waaraan je diverse soorten vlinders kunt herkennen. Om het gebied toegankelijk te maken voor wandelaars is een 4.5 km lange, blauw gemarkeerde wandelroute uitgezet.

## Op zoek naar vlinders

In Dommelbeemden/Moerkuilen zijn 28 soorten dagvlinders en 335 soorten nachtvlinders waargenomen.

In deze folder gaat het vooral over de dagvlinders en worden alleen de meest voorkomende vlinders beschreven. Vlinders zijn koudbloedig en vliegen het liefst als ze door de zon opgewarmd zijn tot boven 15 C. Als je de biotoop en de favoriete nectarplanten van een vlinder kent, weet je ook waar je bepaalde soorten kunt vinden.



Waterdrieblad

De vlinderwandeling start bij de Parkeerplaats aan de Lieshoutsedijk met een infobord over de flora en fauna.

Recht voor je kijk je uit op de Moerkuilen, een veenput die veel vogels trekt en bedekt is met waterlelies en Gele plomp.

We volgen linksaf het bospad dat zich langs de oevers lichtjes omhoog slingert. Langs het pad groeien Gewone vlier en klit. Een eindje verder komen we rechtsaf terecht op een soort schiereiland waar de Slangenwortel groeit. In de omgeving vliegt de zeldzame Oranje iepentakvlinder. We keren terug op het slenterpad en volgen het rulle hoger gelegen pad tussen de open weilanden. De vele grassen en nectarrijke kruiden zorgen voor een lustoord voor vlinders, zoals Zwartsprietdikkopje, Distelvlinder en het Klein koolwitje. De felgekleurde rups van de Donsvlinder is te vinden op algemene bomen.

Na het zandpad gaan we rechtsaf over het verharde fietspad langs de autoweg en slaan na 300 meter bij de blauwe paal rechtsaf het zandpad in, de natuur weer tegemoet.

We volgen een steeg met mooie oude knotwilgen en populieren tussen akkers, weiden en een dode Dommelarm. Via een houten draaihekje betreden we het drassige beekdal van de Dommel richting uitkijktoren. Dit warme landschap is een ideaal leefgebied voor planten en vlinders, zoals Bont zandoogje, Kleine vuurvlinder en Kleine vos, maar ook voor de Weidebeekjuffer.

Via een houten poortje verlaten we het drassige beekdal en gaan via een steeg met oude knotwilgen rechtsaf het hoger gelegen akkerpad op. Het pad loopt tussen bloemrijke akkers en laaggelegen drassige weiden met boswilgen en houtwallen

Het pad eindigt bij het kapelletje aan het Everse akkerpad omzoomd met milieuvriendelijke akkertjes ingezaaid met graan, Luzerne en klaver; een eldorado voor vlinders, bijen en andere insecten.

Na 100 meter slaan we rechtsaf en gaan via het bospad terug naar de parkeerplaats.



Lange ereprijs

## Dagvlinders

**Gele luzernevlinder:** trekvlinder uit Zuid-Europa die in goede zomers ook ons land aandoet en in de Dommelbeemden vooral de luzerne- en klavervelden aan het Everse akkerpad bezoekt.

**Klein koolwitje:** witte vlinder met zwarte vlekjes en zwarte vleugelpunten; onderzijde van de vleugels is gelig. Een stuk kleiner dan het Groot koolwitje.

**Zwartsprietdikkopje:** kleiner dan het Groot dikkopje en zonder vlekjes op de vleugels. Onderzijde van het knopje van de antenne is zwart. Houdt van bloemrijke plekken met veel grassen.

**Oranjetipje:** echte lentebode, mannetje heeft oranje vleugelpunten; belangrijkste voedsel- en nectarplant: Pinksterbloem. Vliegt vooral tijdens Konings-/Koninginnedag!

**Groot dikkopje:** lichte vlekjes op vleugels; biotoop: graslanden en ruigtes met Dagkoekebloem, Akkerdistel, Braambloem, Kale jonker en Knoopkruid als geliefde nectarplant.

**Atalanta:** trekvlinder uit Zuid-Europa; favoriete nectarplanten zijn vlinderstruik, Akkerdistel en Koninginnekruid

**Kleine parelmoervlinder:** de kruidenrijke akkers van het Everse akkerpad zijn erg geliefd bij deze oranjegele vlinder. Hier groeien wilde viooltjes voor de rups alsook nectarplanten voor de vlinder. Onderzijde vleugels bedekt met parelmoerachtige vlekken.

**Dagpauwoog:** onderzijde vleugels zwart; bovenzijde is versierd met 4 kleurrijke 'pauwogen'. Rups leeft van Grote brandnetel en de vlinder bezoekt vele bloemen met name Akkerdistel en Koninginnekruid.

**Bruin blauwtje:** bij mannetje en vrouwtje is bovenkant vleugels bruin met oranje vlekjes. Op onderzijde voorvleugel is geen wortelvlak aanwezig. De rups leeft op Ooievaarsbek en Reigersbek. Braakliggende akkers en bloemrijke zanderige wegbermen zijn z'n biotoop.

**Koninginnepage:** indrukwekkende grote geelachtige vlinder met staartjes aan de achtervleugels. Goede vlieger met een grote nectarbehoefte die regelmatig moestuintjes opzoekt met peen, Peterselie, Dille en Venkel waar de eitjes op gedeponeerd kunnen worden.

**Landkaartje:** lentevlinders zijn oranje/zwart en zomervlinders zijn zwart/wit. Onderzijde vleugels ziet eruit als een landkaart of spinnenweb. De rups leeft van Grote brandnetel.



Gele luzernevlinder



Klein koolwitje



Zwartsprietdikkopje



Oranjetipjes



Groot dikkopje