

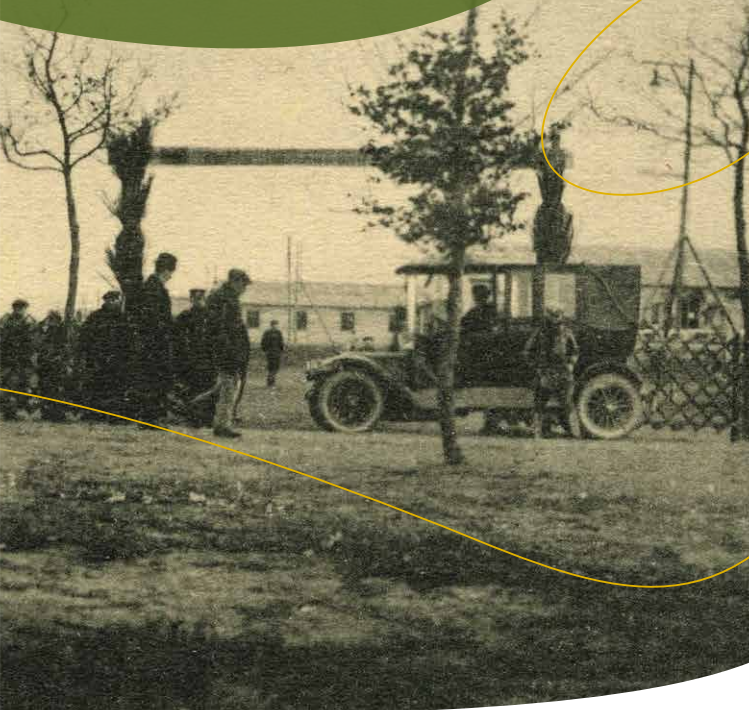


6 km

Cultuur historische route rond  
Uden en Zeeland

Gratis  
folder

# Vluchtoord Uden 1914-1918

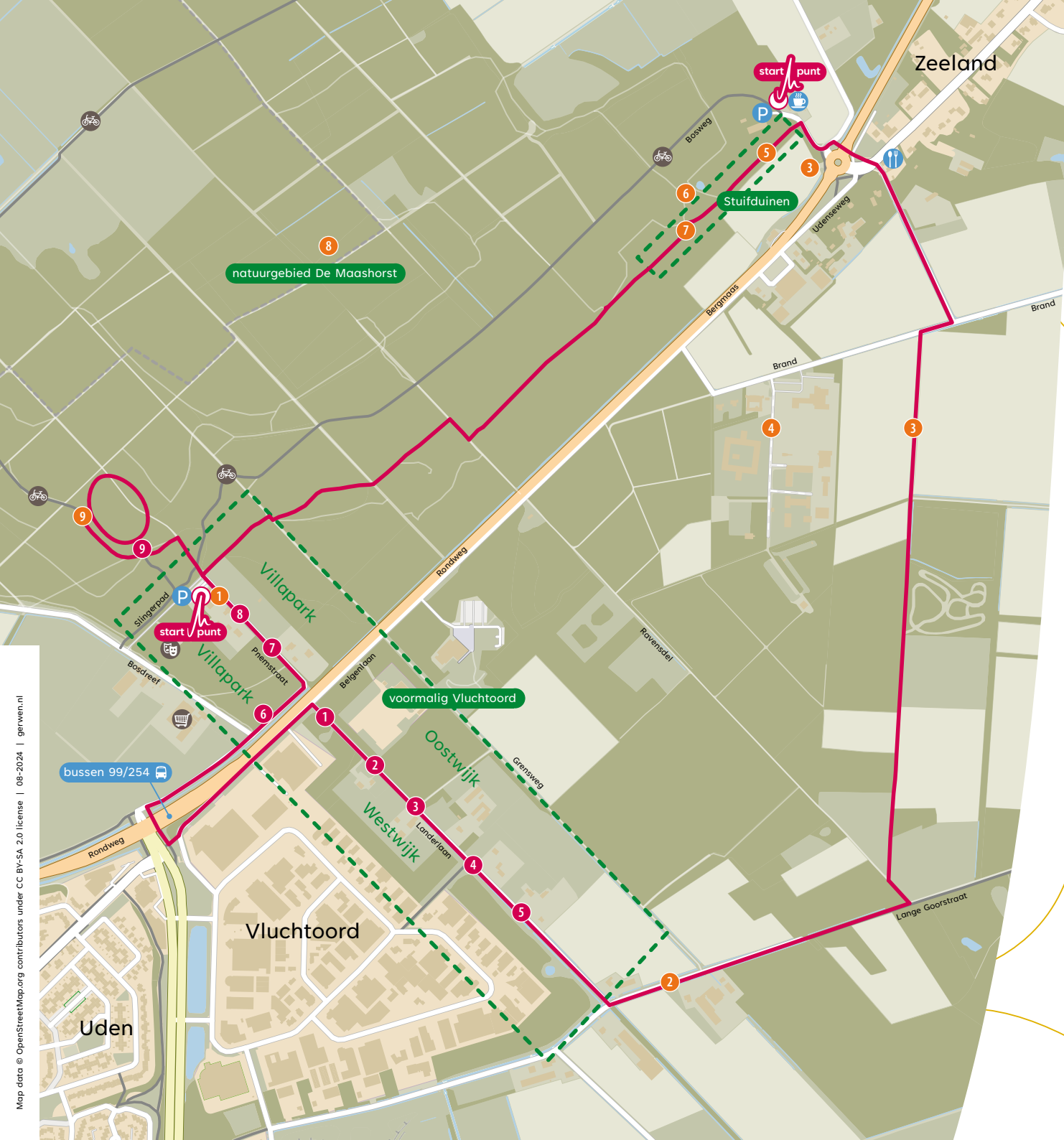


Deze wandeling geeft inzicht in het leven in Vluchtoord Uden: een vluchtelingenkamp uit de Eerste Wereldoorlog, waar in totaal meer dan 15.000 Belgische vluchtelingen zijn opgevangen. Ook wandel je door natuurgebied De Maashorst, over imposante stuifduinen en langs culturele overblijfselen uit vroegere tijden.



Streek om te zijn





*Handwritten signature or mark in green ink.*

### 1 Theater Naat Piek

Het gebouw van Theater Naat Piek werd gebouwd in 1917, als onderstation van de Provinciale Noordbrabantse Electriciteitsmaatschappij (PNEM). Om de zware transformatoren naar het station te vervoeren, werd de Pnemstraat volledig beklinderd.

### 1 t/m 9 Vluchtoord

Aan de route vind je informatie met uitleg over het vluchtelingenkamp.

### 3 Herdenkingsmonument Vluchtoord

Dit monument werd in 2015 onthuld als herinnering aan Vluchtoord Uden. Het is een kopie van de gevel van de kerk die oorspronkelijk op deze locatie stond.

### 2 Berkenlaantje

In deze laan zie je twee soorten berkenbomen: de ruwe en de zachte berk. De ruwe berk herken je aan zijn hangende twijgen met een wrachtige structuur, waardoor de takken ruw aanvoelen. De jonge twijgen van de zachte berk hangen niet, zijn behaard en daardoor zacht. Aan de berkenlaan grenst een gebied dat door de Belgische bewoners van Vluchtoord Uden is ontgonnen. Zij kapten een deel van het bos, zodat er ruimte kwam voor de teelt van landbouwgewassen.

### 3 Insectenhotel

Wilde bijen hebben het moeilijk in Nederland. Daarom staat op deze bloemrijke plek een insectenhotel, waar bijen en andere insecten zich veilig kunnen nestelen.

### 4 Corridor

De Corridor was vroeger een jeugdgevangenis. Er was veel contact tussen de gevangenen en de inwoners van het dorp Zeeland. Zo werden er onderling voetbalcompetities gehouden, verkleedden de jongeren zich als hulpjes van Sinterklaas en hielpen ze op de hei met het uittrekken van jonge boompjes, zodat het heidegebied open bleef. Tegenwoordig is in het gebouw een tbs-instelling gevestigd.

### 5 Stuifduinen

Vroeger werkten de boeren in dit gebied met het potstalsysteem. Ze plagden de heide en gebruikten de plaggen als bodembedekker in hun stallen, waar ze deze vermengden met dierenmest. De rijke, compostachtige laag die hierdoor ontstond diende als bemesting voor akkers en moestuinen. Een nadeel was dat het zand op de geplagde heide begon te stuiven en over de akkers en het dorp uitwaaide. Om dat te voorkomen werden er aan de rand van het dorp eiken geplant. Het zand hoopte zich op tegen de bomen, waardoor indrukwekkende stuifduinen ontstonden.

### 6 Kiosk

Rond 1962-1963 werd de kiosk van Zeeland van het dorpsplein naar deze plek verplaatst. Na een aantal jaar was er niet veel meer van over en werd de constructie definitief gesloopt. Het enige wat je nu nog ziet is de betonnen vloerplaat.



### 7 Luchtwachttoren

Op deze plek stond vroeger een betonnen luchtwachttoren: een observatiepost uit de Koude Oorlog, bedoeld om Russische vliegtuigen waar te nemen. Tussen 1950 en 1960 werd door heel Nederland een netwerk van 276 luchtobservatieposten aangelegd, omdat radartechnologie onder de 1500 meter nog niet werkte. De toren in Zeeland stond op een stuifduin, zodat er minder hoog gebouwd hoefde te worden. De bossen rondom zorgden voor camouflage. Nu is alleen nog de funderingsplaat te zien.

### 8 Natuurgebied De Maashorst

Het bos waar je doorheen loopt, was rond 1915 een grote heidevlakte met veel natte dellen: laaggelegen, vochtige gebieden. Vooral in de winter stond een groot deel onder water en werd er volop geschaatst. Na de sloop van het vluchtelingenkamp werden de dellen ontwaterd, en in 1923 begon men met het bebossen van het gebied. Er werden boomsoorten geplant als de grove den, de douglasspar, de fijnspar en de beuk. Het bos maakt nu deel uit van natuurgebied De Maashorst.

### 9 Wielerbaan

België is van oudsher een wielerland. Daarom is het niet verrassend dat op de heide aan de rand van Vluchtoord een velodroom werd aangelegd. Een plek waar amateurs en beroepsrenners heel wat wedstrijden reden. De wielerbaan was 300 meter lang en had bochten met een hellingshoek van 30 graden. Er werden heideplaggen gebruikt om hellingen en tribuneverhogingen te maken. Het dijkje rondom de oorspronkelijke baan is het enige zichtbare overblijfsel van Vluchtoord.

### 9 Slingepad

Het bos op deze plek werd rond 1930 aangeplant. Het was in die tijd gebruikelijk om alleen rechte paden aan te leggen. Maar de toenmalige boswachter was eigenwijs en koos voor het mooie, kronkelende slingerpad waarover deze wandeling verdergaat.



## Vluchtoord Uden: een plek vol historie

In Vluchtoord Uden werden tijdens de Eerste Wereldoorlog in totaal meer dan 15.000 Belgische vluchtelingen opgevangen. Het was het enige kamp in Brabant en één van de grootste opvanglocaties van Nederland. Er woonden continu zo'n 7000 mensen, en daarmee had dit Belgische dorp meer inwoners dan het dorp Uden in die tijd. Op 35 hectare heidevlakte stonden onder andere 31 woon- en slaapbarakken, eetzaal, 40 tweekamerwoningen, 90 driekamerwoningen voor gezinnen, scholen, een kerk, een raadhuis en een ziekenhuis. Tijdens je wandeling krijg je meer informatie over het dagelijks leven op deze historische plek.

### Legenda

- 1 t/m 9 Informatie over Vluchtoord
- 3 Herdenkingsmonument Vluchtoord
- 1 Theater Naat Piek
- 2 Berkenlaantje
- 3 Insectenhotel
- 4 Corridor
- 5 Stuifduinen
- 6 Zeelandse kiosk
- 7 Luchtwachttoeren
- 8 Natuurgebied De Maashorst
- 9 Slingepad

- P Parkeerplaats
- Bus Bushalte
- Cup Bij d'n Boswachter
- Fork De Pannekoekenbakker
- Shopping De Bosrand boerderijwinkel
- Theater Openluchttheater

Foto's; Stichting Het Uden-archief van Bressers en Heemkundekring Zeeland.  
Deze route is tot stand gekomen in samenwerking met



### Streek om te zijn

Er is nog véél meer te beleven in Maashorst. Check de agenda en stel je eigen programma samen. Informatie en inspiratie vind je op [www.exploremaashorst.nl](http://www.exploremaashorst.nl).