



DE LANGSTRAAT leertuin van Brabant!

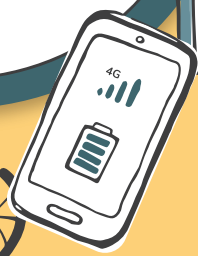
van Dongen tot Loon op Zand

VERRASSENDE FIETS & LEDER ROUTE WEST ontdek, leer, geniet en vertoef met plezier in De Langstraat

De Langstraat heeft een rijke historie. Door het zuiver stromend water en de vele eikenbomen is dit gebied de kraamkamer van de Nederlandse leer- en schoenindustrie. Deze sporen vind je terug in het landschap en het regionale bedrijfsleven. Dus stap op de fiets en ontdek de verborgen pareltjes via de QR-codes langs de route. Beleef hoe de leerindustrie vandaag de dag nog volop in bedrijf is. Bepaal zelf je startpunt. **Veel plezier!**



Scan deze QR-code om de route in je browser te openen of kijk op: bezoekdelangstraat.nl/routes



Dongen - Loon op Zand
Noord-Brabant



38,9 km



± 2,5 uur



±450 kcal

Fiets & LEDER route West

Dongen - Kaatsheuvel - Loon op Zand

HeuvelPark

Heuvelstraat 5 Dongen

- Fiets vanaf het Heuvelpark linksaf richting het centrum
- Sla rechtsaf naar de Kerkstraat



Museum De Looierij

Kerkstraat 33 Dongen

- Blijf doorfietsen op de Kerkstraat en sla bij de kerk linksaf naar de Kardinaal van Rossumstraat
- Sla rechtsaf naar de Tramstraat en sla bij KPN 08 linksaf naar het Looiersplein
- Ga rechtsaf naar de Hoge Ham
- Ga rechtdoor en vervolg de weg naar de Sint Josephstraat



De voormalige Ligtenberg fabriek

Sint Josephstraat 41 Dongen

- Fiets terug naar de Hoge Ham en sla rechtsaf naar de Biezen
- Neem op de rotonde de tweede afslag naar de Procureurweg
- Volg het rode fietspad langs de rotonde naar de Fazantenweg
- Fiets vanaf de Fazantenweg rechtdoor de Klein Dongenseweg op
- Deze weg gaat over in de Hoofdstraat en vervolgens in de Wielstraat
- Neem vanaf de Wielstraat op de eerste afslag na de Lage Weg een scherpe bocht naar rechts en fiets het Halve Zolenpad op
- Sla bij de knipperlichten rechtsaf naar de Nieuwe Vaart en fiets meteen naar links verder op de Heistraat
- Houd in de bocht rechts aan. De Heistraat gaat vervolgens over in de Raadhuisstraat
- Sla na huisnummer 123 rechtsaf het Trampad op en rechtsaf naar de Zuidhollandsedijk
- Ga linksaf naar de Capelsestraat
- Sla linksaf naar de Antoniusstraat



Henk Meijers

Antoniusstraat 16 Kaatsheuvel

- Fiets rechtdoor naar de Hoofdstraat en sla linksaf naar de Amerikastraat



Schoenfabriek van Beers

Amerikastraat 3a Kaatsheuvel

- Fiets terug op de Amerikastraat en sla linksaf naar de Hoofdstraat



Industrieel monument Meester Schoenmaker

Hoofdstraat 64 Kaatsheuvel

- Houd links aan op de kruising naar de Roestenbergstraat
- Ga met de bocht mee naar rechts en vervolg op de Vaartstraat
- Neem op de rotonde de tweede afslag en vervolg op de Vaartstraat
- Sla rechts af naar de Waalwijkse baan en fiets de duinen in
- Fiets in Loon op Zand over de Venloonstraat naar het Oranjeplein / Looiershof
- Ga rechtsaf naar de Kerkstraat



De Gouden Laars

Kerkstraat 64 Loon op Zand

- Blijf rechtdoor fietsen en steek de straat over naar de Bergstraat



Lederfabriek Gebr. van Esch

Bergstraat 28a Loon op Zand

- Blijf op de Bergstraat en fiets via de Middelstraat naar De Moer
- De Middelstraat gaat over in de Nieuwe Weg
- Sla linksaf naar het Oude Veepad en rechts de Fazantenweg op
- Sla linksaf naar de Procureurweg
- Ga rechtdoor over de rotonde naar de Biezen
- Fiets rechtdoor via het Looiersplein naar de Tramstraat
- Deze weg gaat over in de Gerardus Majellastraat
- Vervolg de weg naar de Heuvelstraat
- Je bent nu weer bij de startlocatie, het HeuvelPark.



