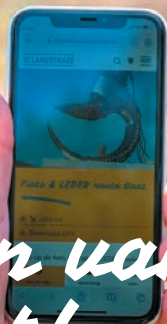




DE LANGSTRAAT  
*leertuin van*  
*Brabant!*



*van Waalwijk tot Drunen*

**VERRASSENDE FIETS & LEDER ROUTE OOST**

*ontdek, leer, geniet en vertoef met plezier in De Langstraat*

De Langstraat heeft een rijke historie. Door het zuiver stromend water en de vele eikenbomen is dit gebied de kraamkamer van de Nederlandse leer- en schoenindustrie. Deze sporen vind je terug in het landschap en het regionale bedrijfsleven. Dus stap op de fiets en ontdek de verborgen pareltjes via de QR-codes langs de route. Beleef hoe de leerindustrie vandaag de dag nog volop in bedrijf is. Bepaal zelf je startpunt. **Veel plezier!**

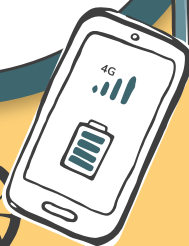
Waalwijk - Drunen  
Noord-Brabant

  
25 km

  
± 2 uur

  
±336 kcal

Scan deze QR-code  
om de route in je browser te  
openen of kijk op:  
[bezoekdelangstraat.nl/routes](http://bezoekdelangstraat.nl/routes)



# Fiets & LEDER route Oost

Waalwijk - Drunen

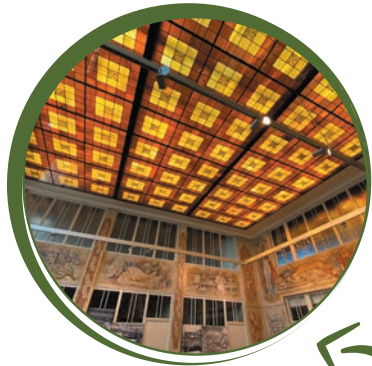
## Stadsbrouwerij Sint Crispijn Winterdijk 10 Waalwijk

- Fiets vanaf Stadsbrouwerij Sint Crispijn naar rechts naar de Grotestraat
- Ga links en daarna rechtsaf bij een grote boom naar het Wandelpark
- Fiets door het Wandelpark en sla rechtsaf naar de Burgemeester Moonenlaan
- Sla linksaf naar de Doctor Mollerlaan
- Steek over en sla linksaf het Halve Zolenpad op
- Fiets vlak voor het Drongelenskanaal linksaf
- Ga op het einde van het fietspad weer linksaf naar het Hoogeinde



## Voormalige schoenfabriek Van Haren Hoogeinde 37 Waalwijk

- Fiets via dezelfde weg terug naar het Halve Zolenpad
- Ga linksaf via de brug over het Drongelenskanaal naar de Spoordijk
- Houd bij de eerste afslag rechts aan naar de Eindstraat
- Fiets rechtdoor over de rotonde naar de Grotestraat
- De straat gaat over in het Raadhuisplein en vervolgens weer de Grotestraat



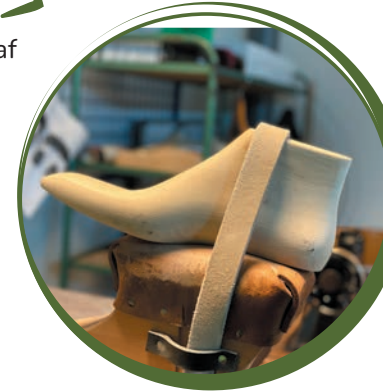
## Voormalige schoenfabriek Durea Grotestraat 131b Drunen

- Fiets door op de Grotestraat en ga rechtdoor op de rotonde
- Vervolg naar de Bosscheweg
- Ga linksaf naar de Heistraat en sla rechtsaf naar de Groenewoud
- Sla linksaf naar de Thomas Edisonweg



## Schoenfabriek Van Drunen Thomas Edisonweg 1 Drunen

- Sla linksaf naar de Christiaan Huygensweg
- Fiets rechtsaf naar de Simon Stevinlaan
- Sla linksaf naar de Spoorlaan
- Fiets linksaf richting de Wolfshoek
- Sla linksaf en vervolgens bij de afslag Elshout rechtsaf om op de Wolfshoek te blijven
- Ga linksaf naar de Schanswijk
- Fiets door op de Kerkstraat en vervolgens naar de Kapelstraat
- De Kapelstraat gaat na het kruispunt op de Zeedijk over in de Kampgraafweg
- Sla rechtsaf naar de Nieuwe Munnikensteeg
- Sla linksaf naar de Mannenbeemdweg
- Ga linksaf naar de Weteringsweg
- Fiets linksaf naar de Kloosterheulweg
- Sla rechtsaf naar de Altenaweg
- Fiets bij Boels rechtsaf naar de Sluisweg
- Sla linksaf naar de Schutweg



## Topfinish Coen van Rooij Schutweg 7 Waalwijk

- Sla linksaf naar de Kleiweg
- Neem het voetgangersviaduct en fiets rechtsaf naar de Kruisstraat
- Sla linksaf naar de Grotestraat
- Fiets linksaf naar de Poststraat
- Ga rechtsaf naar de Winterdijk en fiets net voor de rotonde rechtsaf omhoog naar de Hooisteeg
- Ga rechts naar het Raadhuisplein



## Nederlands SchoenenMuseum Raadhuisplein Waalwijk

- Ga door op de Grotestraat
- Sla rechtsaf om op de Grotestraat te blijven
- Fiets linksaf naar de Winterdijk



