

### 13. Wijdstraat, straatklinkers

Hier ligt de 'Goudse loper' op straat. De namen in de bakstenen verwijzen naar uiteenlopende producten die in de afgelopen eeuw in deze straat zijn verkocht. Sommige woorden zijn bewust in de oude spelling genoteerd. Uiteraard werden hier ook plateel en pijpen verkocht.



### 14. Galerie De Hollandsche Maagd

Aansprekende kunst van hedendaagse kunstenaars in grachtenpand uit 1500. Schilderijen, grafiek, glaskunst, keramiek, sieraden en bronzen beelden. Ook kunt u het atelier van Anita Gaasbeek achter de galerie bezoeken. Oosthaven 28 | 0182 511966 | 06 15386063 | www.dehollandschemaagd.nl | galerie@dehollandschemaagd.nl do en vr 13.00-17.00 | za 11.00-17.00 en op afspraak

### 15. Oosthaven 37

Dit imposante pand was het kantoor van aardewerk-fabriek Regina. Om de hoek in de Lange Noodgodstraat vertelt een gevelsteen over een andere plateelbakkerij. Van 1621 tot half 18e eeuw stond hier De Swaen, fabrikant van grote tegelplateaus en de thans veelgezochte 'spijkertegels' (vogeltjes op een spijker).



### 16. Westhaven 38

Het pand 'De Vleeschhouwers' is een voorbeeld van Hollandse Jugendstil. De eerste verdieping heeft een in perfecte staat verkerend tegeltableau van de voormalige Goudse plateelfabriek Zuid-Holland.



### 17. Kuiperstraat 22-28

In de gevels zijn Goudse pijpen en siervaasjes als ornament aangebracht. Ze herinneren aan het aardewerkbedrijf van de familie Van der Want uit de 18e eeuw. Hun nakomelingen brachten drie plateelfabrieken tot bloei: Ivora, Regina en Zenith.



### 18. Raam 20

Veel panden tussen Raam en Vest werden aan het begin van de 20e eeuw opgekocht door de snel groeiende Koninklijke Plateelbakkerij Zuid-Holland, beter bekend als Plazuid. Gestart in 1898 en opgeheven in 1965. De twee tegeltableaus zijn in 1918 gemaakt.



### 19. Hoge Gouwe 51, Atelier Otterspeer

Trudy Otterspeer, opgeleid bij Plateelbakkerij Zenith en keramiekdocent SBB Gouda, zorgt er voor dat het ambacht plateelschilderen niet verloren gaat. In haar eigen atelier werkt ze in de traditie van het bekende Goudse plateel. Een van haar wandborden is opgenomen in Museum Gouda. 06 42015656 | Open bij aanwezigheid of op afspraak info@ambachtelijkplateel.nl | www.ambachtelijkplateel.nl



### 20. Galerie Hans den Hollander Prints

Internationale moderne en hedendaagse grafiek, Nederlands gebruiksglas en keramiek. Lage Gouwe 24 | 06 14979647 | do - za 13.00 - 17.00 uur www.hansdenhollander.com | info@prentkunst.nl



### 21. Galerie RUIJTE, Lage Gouwe 40

Ruimte is een galerie voor kunst, textiel en design. Biedt een zeer divers aanbod, waar keramiek een vast onderdeel van uitmaakt.

06 24111124 | za 11.00 - 17.00 en op afspraak www.ruimtegouda.nl | ruimtegouda@gmail.com

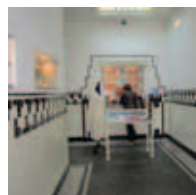
### 22. Lage Gouwe / Lange Groenendaal, wegdek

Op de hoek Lage Gouwe/Lange Groenendaal staat de Sint-Joostkapel, nu Lutherse kerk. In het wegdek zijn keramiektegels verwerkt met letters. Het zijn de beginletters van de 95 stellingen die Luther in 1517 op de deur van de Duitse kerk in Wittenberg spijkerde.



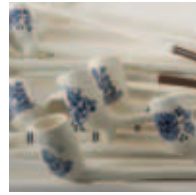
### 23. Lange Groenendaal 79

Dit voormalige badhuis uit 1920 is onlangs gerestaureerd en is nu in gebruik als spa en wellness centrum. De binnenruimten zijn smaakvol gerestaureerd in de stijl van de Amsterdamse school. De hal is vrij toegankelijk.



### 24. Naaierstraat 12, P&P Keramiek

Het atelier en de winkel van P&P Keramiek is gevestigd in een karakteristiek pand uit 1615. In de winkel verkoopt keramiste Riet Peddemors eigen werk en oud Goudse plateel. In het atelier worden ook cursussen gegeven. Naaierstraat 12 | 01823 581810 | wo t/m za 10.00 - 17.00 www.ppkeramiek.nl | info@ppkeramiek.nl



### 25. Turfmarkt 63, Lughart

LughArt is agent van Royal Goedewaagen, keramiekproducent sinds 1610 en bekend door Goudse plateel, Goudse pijpen en bijzondere miniatures. Daarnaast exposeert Lughart keramiek van diverse kunstenaars. 06 51219939 | www.lughart.nl | jeanette@lughart.nl Open bij aanwezigheid en op afspraak.



### 26. Hoge Gouwe 127, galerie Honingen

Galerie Honingen is sinds 1997 gespecialiseerd in hedendaags realisme en vertegenwoordigt een select aantal kunstenaars uit binnen- en buitenland

0182 551366 | 06 14486274 | 06 24638100 www.honingen.com | honingen@honingen.com Open tijdens exposities do t/m zo 13.00-17.00 uur

### 27. Hoge Gouwe/Hoek Nonnenwater

Dit is het vroegere kantoor van het Goudse energiebedrijf, in de volksmond 'de lichtfabriek' genaamd. Het keramiekrelief 'De oorsprong van olie en gas' rond de ingang is van Janny Brugman-de Vries en dateert uit 1954.



### 28. Bolwerk, Best Western hotel

In de gezellige hal en lounge van dit hotel staan vitrines met een ruime selectie van Goudse plateel, wandborden en vazen.



### 29. Kattensingel 9

De gevelsteen bij de entree verwijst naar de vroegere zeepfabriek op deze plek. Het reliëf met de attributen voor zeepbereiding is in 1956 ontworpen door Willem Hendrik van Norden en uitgevoerd door Goedewaagen.



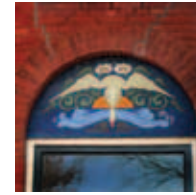
### 30. Kattensingel 41

Herenhuis uit ca. 1905 met rijk gedecoreerde Jugendstil voorstellingen in de lateien en rondbogen.



### 31. Van Beveringhlaan

Deze woningen in art nouveau stijl dateren van rond 1905. Bijzonder zijn de schilderijen en tegelplateaus met dieren- en plantenmotieven die verwijzen naar de natuur en het water in de omgeving. De voorstellingen hebben een symbolische betekenis, zoals de padden, die staan voor wellust.



### 32. Stationshal

In de hal van het station hangt De Pijproker, eind jaren twintig ontworpen door W.H. van Norden en uitgevoerd door Goedewaagen. Het tegeltableau sierde oorspronkelijk de gevel van het kantoor van Goedewaagen aan het Jaagpad.



### 33. Stationsgebouw

De beeldengroep boven de ingang illustreert de Goudse economie. De beelden werden ontworpen door Johan Uiterwaal. Hij werkte vaak samen met architect Sybold van Ravensteyn. De beelden van gres zijn gemaakt bij Goedewaagen. Na de sloop en nieuwbouw van het station in 1984 werden de beelden herplaatst.



### 34. Kleiweg

Dit winkelgebied bestaat uit een combinatie van oude en nieuwe gebouwen. Bij de recente nieuwbouw is gekozen voor keramische toepassingen van gevelversiering: geglazuurde tegels, bijzondere bakstenen en tegelplateaus.



### 35. Anthoniestraat

Een fraai voorbeeld van een rijk gedecoreerde keramische gevelversiering in de binnenstad van Gouda.

### Terug naar de markt



# ONTDEK

keramiek, plateel & sieraardewerk

# G O U D A

# KERAMIEKROUTE



Een wandeling langs de rijke Goudse traditie van pijpen, plateel en gevelversieringen





### 1. Kaas- en ambachtenmuseum De Waag

In 1616 introduceerde een Engelse soldaat de kunst van het pijpen maken. Rond 1720 werkte bijna de helft van de bevolking thuis aan de kleipijp die ze lieten bakken in de ovens van pottenbakkers. Dit proces is te zien in het museum in het historisch pand De Waag uit 1668, waarin tevens de VVV is gevestigd. Museum open 29 mrt t/m 31 okt alle dagen van 12.00 -17.00

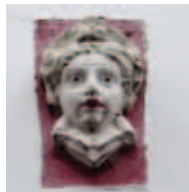
### 2. Markt 10

Het Jugendstil tegeltableau met afbeelding van Parijs inclusief Eiffeltoren sierde het kledingmagazijn 'De stad Parijs'. De voorgevel werd in 1910 vernieuwd door de Goudse architect H.J. Nederhorst. Kijk vooral veel omhoog tijdens deze wandeling.



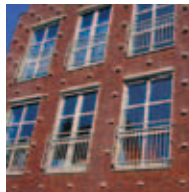
### 3. Cappenersteeg

De huizen in dit steegje zijn rond 1980 gered en opgeknapt door een bevlogen Gouwnaar. In de gevels zijn aardige sluitstenen verwerkt in de vorm van meisjeskopjes. Op het pleintje hangt een herinneringsplaat met stichtelijke tekst.



### 4. Rozendaal/hoek Paradijs

Dit rijtje panden uit 2011 heeft een bijzonder gevulpalet van metselverbanden, ornamentele stenen en zorgvuldige details. Atelier Architecten uit Gouda en kunstenaar Ton van Summeren brachten zo de ambachtelijke kwaliteiten en diversiteit van de oorspronkelijke gevels terug.



### 5. Lange Tiendeweg 93

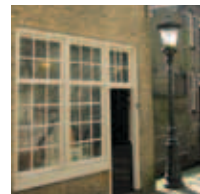
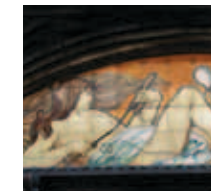
De Doelen was het verenigingsgebouw van het schuttersgilde. In 1922 kwam hier de school voor aardewerkopleidingen: de kleischool. Gouda heeft nog steeds een eigen keramiekopleiding: SBB Gouda.



SBB Gouda | 0182 515274 | info@sbbgouda.nl

### 6. Lange Tiendeweg 18

Op het tegeltableau uit 1906 heeft een vrouw twee koolspitsen in haar handen, verbonden met gloeilampen in de handen van het kind. Het is een verwijzing naar de winkel in gas en elektra-artikelen van Nathan Polak, ontworpen door H.J. Nederhorst.



### 7. Achter de Kerk 12 en 13

Arie Bouter maakt onder andere torens van keramiek in zijn gerestaureerde pand naast de voormalige steenhouwerij van Roodbol. Dat pand is nu een ontmoetingsplek en tentoonstellingsruimte van Goudse kunstenaars verenigd in de Firma Van Drie.

Openingstijden Firma van Drie: di t/m zo 12.00-17.00 uur

### 8. Achter de Kerk, Golda Poortje

In dit poortje zijn wisselende tentoonstellingen van bodemvondsten; in Gouda vooral aardewerk, pijpen en plateel. De vereniging van amateurarcheologen Golda werkt samen met de stadsarcheoloog aan de bescherming van het bodemarchief.



### 9. Ellen Pattenier, museumtuin

Atelier van hedendaags keramiste in de museumtuin. Gedraaide en handgevormde objecten, geglaazuurd maar ook verguld met bladgoud. Workshops en privé les.

01825 518287 | vrij en za 13.00 -17.00 en op afspraak  
www.goudseklei.nl | ellen@goudseklei.nl



### 10. Museum Gouda, museumtuin

De beroemde glazeniers Dirk en Wouter Crabeth werkten in de 16e eeuw in de Sint-Janskerk. Dit monument uit 1949, uitgevoerd in gres, is ontworpen en geboetseerd door Joh. Uiterwaal. Via de tuin bezoekt u o.m. de uitgebreide collectie plateel in Museum Gouda. di t/m zo 11.00-17.00 | 0182 331000  
info@museumgouda.nl | www.museumgouda.nl

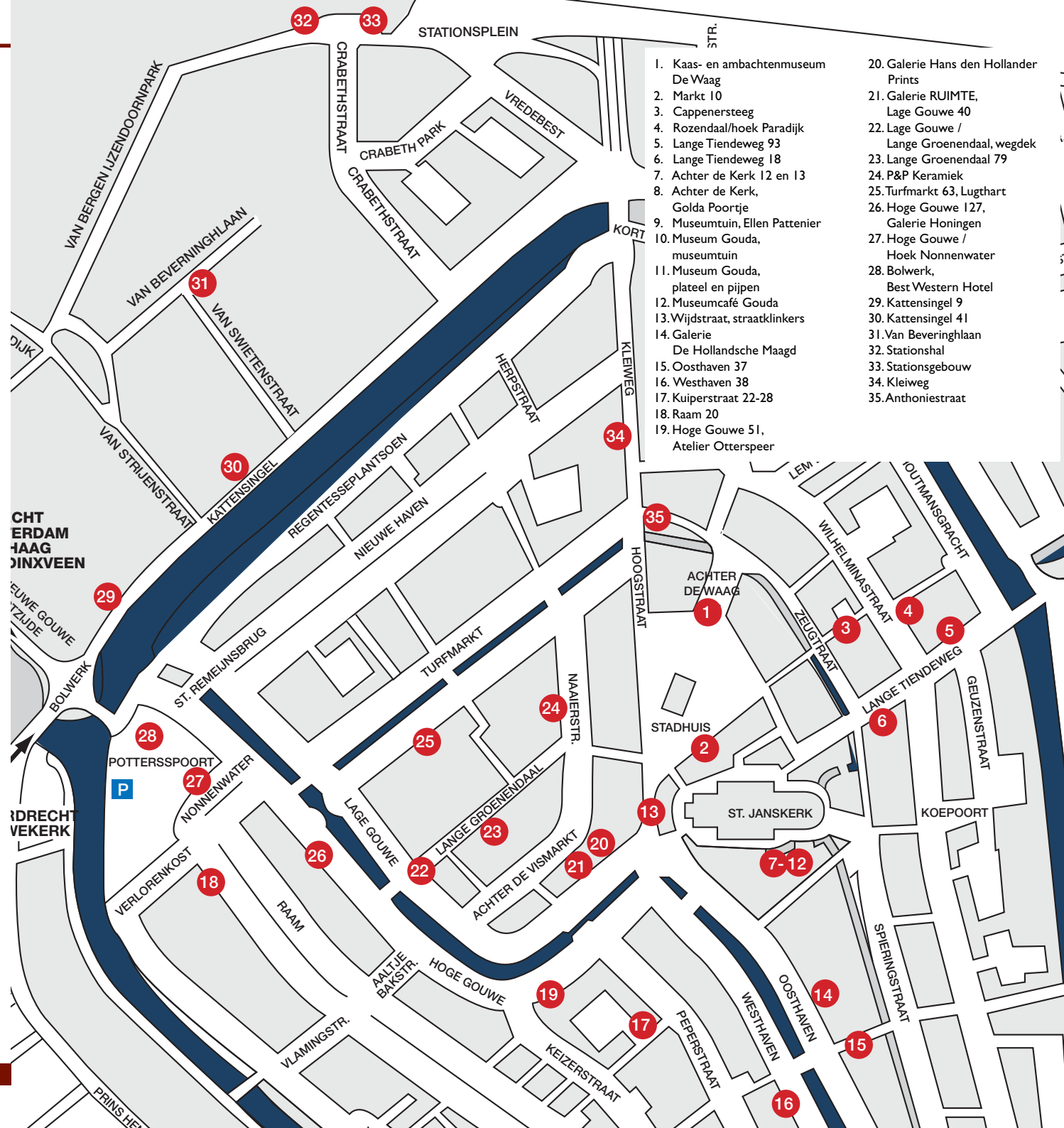


### 11. Museum Gouda, plateel en pijpen

Museum Gouda heeft een belangrijke collectie Gouds plateel uit de periode 1880-1960. Plateel is gedecoreerd aardewerk dat lijkt op porselein, maar is dikker en minder hard. Het oud Franse woord 'platel' betekent platte schotel. Tegenwoordig is plateel vooral sieraardewerk. Ook is een rijke collectie Goudse pijpen te zien.

### 12. Museumcafé Gouda

In het café bevinden zich nog enkele oude tegeltableaus. Buiten kunt u op het terras in de schaduw van de Sint-Jan genieten van een kopje koffie of ander drankje.



1. Kaas- en ambachtenmuseum De Waag
2. Markt 10
3. Cappenersteeg
4. Rozendaal/hoek Paradijs
5. Lange Tiendeweg 93
6. Lange Tiendeweg 18
7. Achter de Kerk 12 en 13
8. Achter de Kerk, Golda Poortje
9. Museumtuin, Ellen Pattenier
10. Museum Gouda, museumtuin
11. Museum Gouda, plateel en pijpen
12. Museumcafé Gouda
13. Wijdstraat, straatklinkers
14. Galerie De Hollandsche Maagd
15. Oosthaven 37
16. Westhaven 38
17. Kuiperstraat 22-28
18. Raam 20
19. Hoge Gouwe 51, Atelier Otterspeer

20. Galerie Hans den Hollander Prints
21. Galerie RUIJTE, Lage Gouwe 40
22. Lage Gouwe / Lange Groenendaal, wegdek
23. Lange Groenendaal 79
24. P&P Keramiek
25. Turfmarkt 63, Lugthart
26. Hoge Gouwe 127, Galerie Honingen
27. Hoge Gouwe / Hoek Nonnenwater
28. Bolwerk, Best Western Hotel
29. Kattensingel 9
30. Kattensingel 41
31. Van Beveringhlaan
32. Stationshal
33. Stationsgebouw
34. Kleiweg
35. Anthoniessaat



Voor meer informatie  
www.keramiek.sbbgouda.nl  
www.welkominggouda.nl

### Colofon

Foto's: Kees de Kruijff en Marianne Lint  
Tekst & realisatie: Marianne Lint, Anita Gaasbeek, Kees de Kruijff en Wijnand Scholtens  
Met dank aan: Gemeente Gouda, SBB Gouda Keramiekopleidingen, St. Keramiekdagen Gouda, Historische Vereniging die Goude

