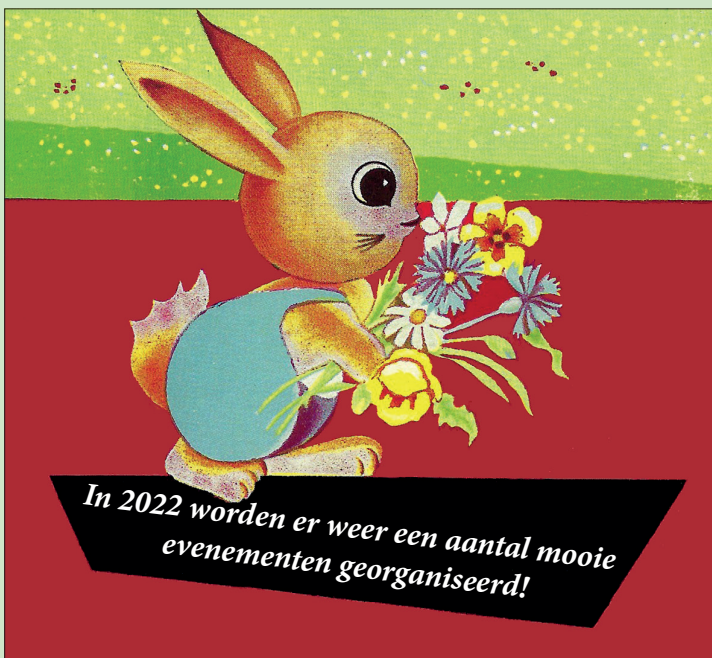


De RTM is bereikbaar per openbaar vervoer met Connexion buslijn 104 van Spijkenisse (metrostation) via Hellevoetsluis naar Renesse. Uitstappen bij de halte Port Zelande en overstappen op de tram. Met de auto via de N57, afslag Grevelingenmeer en vervolgens de afslag 'De Punt West'. Gratis en voldoende parkeer-gelegenheid!



In 2022 worden er weer een aantal mooie evenementen georganiseerd!

De EILANDENTRAM VAN DE ROSESTRAAT

De RTM verzorgde tussen 1898 en 1966 met haar trams, bussen en veren het personen- en goederenvervoer tussen Rotterdam en de eilanden. Vanaf 1966 leeft de RTM verder als een uniek vervoersmuseum, sinds 1989 gevestigd aan de voet van de Brouwersdam.

Maak eens een tochtje met een gerestaureerde RTM-tram uit die vroegere jaren door de duinen van 'De Punt' van Goeree, over de Brouwersdam naar Scharendijke, halte West-Report.

Tijdens de rit, die een uur duurt, heeft u een prachtig uitzicht over het Grevelingenmeer en de duinen. Ook krijgt u een indruk hoe vroeger het vervoer vanuit Rotterdam naar en van de eilanden geregeld was.

In de remise kunt u het gerestaureerde trammaterieel bezichtigen. Er is verder een interactieve expositie in ons museum met museumwinkel. In Middelpaats-Haven sluit de tram aan op een rondvaartboot.

Kortom, het RTM-museum en haar unieke omgeving zijn een uitgebreid bezoek ruimschoots waard!

Reserveringen voor groepen op rijdagen behoort ook tot de mogelijkheden. Of huur uw eigen tram! U kunt zelfs een RTM-museumbus afhuren om uw gezelschap naar het museum te vervoeren. Eveneens zijn gecombineerde tochten mogelijk. Raadpleeg: www.rtm-ouddorp.nl/reserveringen.

Mindervaliden: voor het vervoer van mindervaliden zijn twee aangepaste rijtuigen aanwezig. Wilt u uw komst van te voren aankondigen, anders kunnen wij een plaats niet garanderen!

Rijseizoen 2022



RTM

V.H. ROTTERDAMSCH E TRAMWEG MAATSCHAPPIJ

Brouwersdam, De Punt-West, Ouddorp

Het RTM-trammuseum aan de Brouwersdam in Ouddorp nodigt u uit voor een nostalgische rit door de duinen en over de Brouwersdam met het authentieke trammaterieel van de RTM

RIJDAGEN IN 2022 / SEASON 2022

April								Mei								Juni							
W	Ma	Di	Wo	Do	Vr	Za	Zo	W	Ma	Di	Wo	Do	Vr	Za	Zo	W	Ma	Di	Wo	Do	Vr	Za	Zo
13					1	2	3	17							1	22			1	2	3	4	5
14	4	5	6	7	8	9	10	18	2	3	4	5	6	7	8	23	6	7	8	9	10	11	12
15	11	12	13	14	15	16	17	19	9	10	11	12	13	14	15	24	13	14	15	16	17	18	19
16	18	19	20	21	22	23	24	20	16	17	18	19	20	21	22	25	20	21	22	23	24	25	26
17	25	26	27	28	29	30		21	23	24	25	26	27	28	29	26	27	28	29	30			
								22	30	31													

Juli								Augustus								September							
W	Ma	Di	Wo	Do	Vr	Za	Zo	W	Ma	Di	Wo	Do	Vr	Za	Zo	W	Ma	Di	Wo	Do	Vr	Za	Zo
26					1	2	3	31	1	2	3	4	5	6	7	35			1	2	3	4	
27	4	5	6	7	8	9	10	32	8	9	10	11	12	13	14	36	5	6	7	8	9	10	11
28	11	12	13	14	15	16	17	33	15	16	17	18	19	20	21	37	12	13	14	15	16	17	18
29	18	19	20	21	22	23	24	34	22	23	24	25	26	27	28	38	19	20	21	22	23	24	25
30	25	26	27	28	29	30	31	35	29	30	31					39	26	27	28	29	30		

Oktober								November								December							
W	Ma	Di	Wo	Do	Vr	Za	Zo	W	Ma	Di	Wo	Do	Vr	Za	Zo	W	Ma	Di	Wo	Do	Vr	Za	Zo
39						1	2	44								48			1	2	3	4	
40	3	4	5	6	7	8	9	45	7	8	9	10	11	12	13	49	5	6	7	8	9	10	11
41	10	11	12	13	14	15	16	46	14	15	16	17	18	19	20	50	12	13	14	15	16	17	18
42	17	18	19	20	21	22	23	47	21	22	23	24	25	26	27	51	19	20	21	22	23	24	25
43	24	25	26	27	28	29	30	48	28	29	30					52	26	27	28	29	30	31	
44	31																						

- Stoom- en dieseltrams, tram 11 t/m 14 met stoomtractie, tram 15/116 met dieseltractie. Museum geopend 10.30 - 17.00 u. Restauratie geopend. Rondvaartboot vaart, trams 113 en 116 sluiten aan op de boot.
- Museum open 12.30 u. - 16.30 u., om 13.30 rijdt tram 113/14 met een historische dieseltram
- Kerstdienstregeling: trams 11/12 en 113/14 rijden met stoom, tram 15/116 rijdt NIET! Ook de boot vaart niet!
- Rijdagen met een evenement, uitgebreide dienstregeling. Zie de website www.rtm-ouddorp.nl
- 26 t/m 28 mei: RTM-Stoomfestival. Uitgebreide dienstregelingen, stoommachines en op zaterdag dienstregeling met dieseltrams.
- 6 juni: Dag van het goederenvervoer: goederentrans en vrachtauto's.
- 3 en 4 augustus: Kinderdagen. Attracties voor kinderen maar ouders mogen ook komen!
- 10 september: Open Monumentendag, dienstregeling als op een rode dag.
- ✕ Museum gesloten wegens evenement

DIENSTREGELING / TIMETABLE

			
tramnummer	11	113	15
RTM-trammuseum	V 11.30	13.30	15.30
De Punt	V 11.35*	13.35*	15.35*
Port Zélande	V 11.46	13.46	15.46
Middelplaat-Haven	V 11.51*	13.51*	15.51*
West-Répart	A 11.57	13.57	15.57
tramnummer	12	14	116
West-Répart	V 12.05	14.05	16.05
<u>Rederij Zeeland</u> 			
Den Osse (Jachthaven)	V		13.30 
Middelplaat-Haven (tram)	A		14.05 
Middelplaat-Haven	V 12.10*	14.10	16.10
Port Zélande	V 12.16	14.16	16.16
De Punt	V 12.25*	14.25*	16.25*
RTM-trammuseum	A 12.30	14.30	16.30

* Tram stopt op verzoek

Tramnummers 113 en 116 geven aansluiting op de rondvaartboot aan de halte Middelplaat-Haven (vertrek om 14.15 en aankomst om 16.05).
Tijden en inzet van materieel wijken tijdens evenementen af.
Kijk voor het laatste nieuws en dienstregelingen op onze website of Facebook-pagina.

Tarieven 2022

Bezoek museum (vanaf 4 jaar) € 5,-

Retourrit incl. bezoek museum

Volwassene € 13,-

Kind (4 tot 12 jaar) € 6,50

Combikaart: bezoek museum, tramrit en boottocht

Volwassene € 27,-

Kind (4 tot 12 jaar) € 14,50

Dagkaarten museum en tram

Algemene dagkaart € 22,-

Wees op tijd! U bezoekt een museum, dus let op het gedrag van uw kinderen. Vervoer van kinderwagens, fietsen, rollators, en rolstoelen alleen toegestaan in onze speciale rijiugen. Vraag het de conducteur!

Bezoek onze RTM-website!

www.rtm-ouddorp.nl



Inlichtingen / Informations:

Museum 'Stichting v/h Rotterdamsche Tramweg Maatschappij'

Postbus/PO-box 25, 3253 ZG Ouddorp ZH

G.C. Schellingeweg 2 3253 MD Ouddorp

tel. 06-13473183 (9.00 - 17.00 u.)

e-mail: info@rtm-ouddorp.nl

Facebook: RTM Ouddorp



De RTM organiseert in de maanden juli en augustus nostalgische tochten vanaf het Willemsplein in Rotterdam: rondrit door Rotterdam per historische stadstram naar Carnisselande, vandaar met een museumbus naar RTM-Ouddorp voor een stoomtramrit en een rondvaart over het Grevelingenmeer.

Voor exacte data, prijs en inschrijving zie de RTM-website www.rtm-ouddorp.nl