



## Wandelroutes Zuid West Mariahout

**Torrevenroute** 6,5 km thema 'Water', start Torreven 1,0 km - aanlooproute vanaf Rooijseweg/Trimbaan 1,3 km - aanlooproute vanaf Buurthuis (vanaf kerkplein + 300 m.)  
Deze mooie route met als thema 'water' loopt langs vennen, poelen en sloten en doet de moge van de gemeente Laarbeek 'Waterpoort van de Peel' alle eer aan. Langs de oevers en in de bossen is een zeer diverse vegetatie zichtbaar. Het Torreven is ontstaan na de ijstijd. Nadat de grond begon te ontdooven zorgde de wind voor een uitholling in de dekzandrug, welke onder water liep en vervende. Tot aan de jaren 40 werd hier in bescheiden vorm turf (torre) gestoken. Het Torreven is een van de natuurpareltjes van Laarbeek. Bijzonder is ook het kunstwerk met gedicht geplaatst bij dit ven. Een bezoek aan het Haverven maakt deze wandeling compleet.



**Vennenroute** 1,7 km - korter 1,0 km of 0,7 km   
Het in 2019 heringerichte vennengebied nodigt uit voor een wandeling langs het water en een moment van rust. Het dieper gelegen Torreven bevat veel waterminnende flora en fauna. Het Vossenbergen dient vooral als opvang van hemelwater en nodigt amfibieën uit. In de zomer staat dit ven bij regelmaat droog. Bankjes en verbrede paden, gerealiseerd door ver. Zorg om het Dorp Mariahout, maken dat het hier voor jong en oud goed toeven is. Het Torreven ligt maar 800 m. buiten de bebouwde kom van Mariahout; de Vennenroute behoort daardoor tot de zeer populaire gezinswandelingen in Mariahout. De langste route door het bos is soms minder geschikt voor wandelwagens. Lengte van de aanlooproutes: zie Torrevenroute.



**Ommetje West** 5,0 km *Folder zie QR-code*  
Kenmerkend voor het ingesloten gebied van dit Ommetje zijn bos, ven en weidlandschap, omzoomd door struweel voor tal van vogels. Vooral het Torreven nodigt uit voor een moment van rust. De platanen en Amerikaanse eiken langs de wegen vormen een herinnering aan de Mariahoutse pioniers, die in het begin van de vorige eeuw, het heidegebied omvormden tot een cultuurlandschap.



**Ommetje Zuid** 5,5 km *Folder zie QR-code*   
Het door het Ommetje ingesloten gebied kenmerkt zich landschappelijk door nog kleinschalige elementen als knotwilgen en kleine houtwallen in een mengeling van akkerbouw en weiland. De wandeling voert naar de uitzichtoren op het Keelgras en wordt gemarkeerd door een populieren landschap. De namen van de wegen verwijzen naar de vennen die hier oorspronkelijk lagen. De route door het Bosven gaat tussen prachtige platanen door.



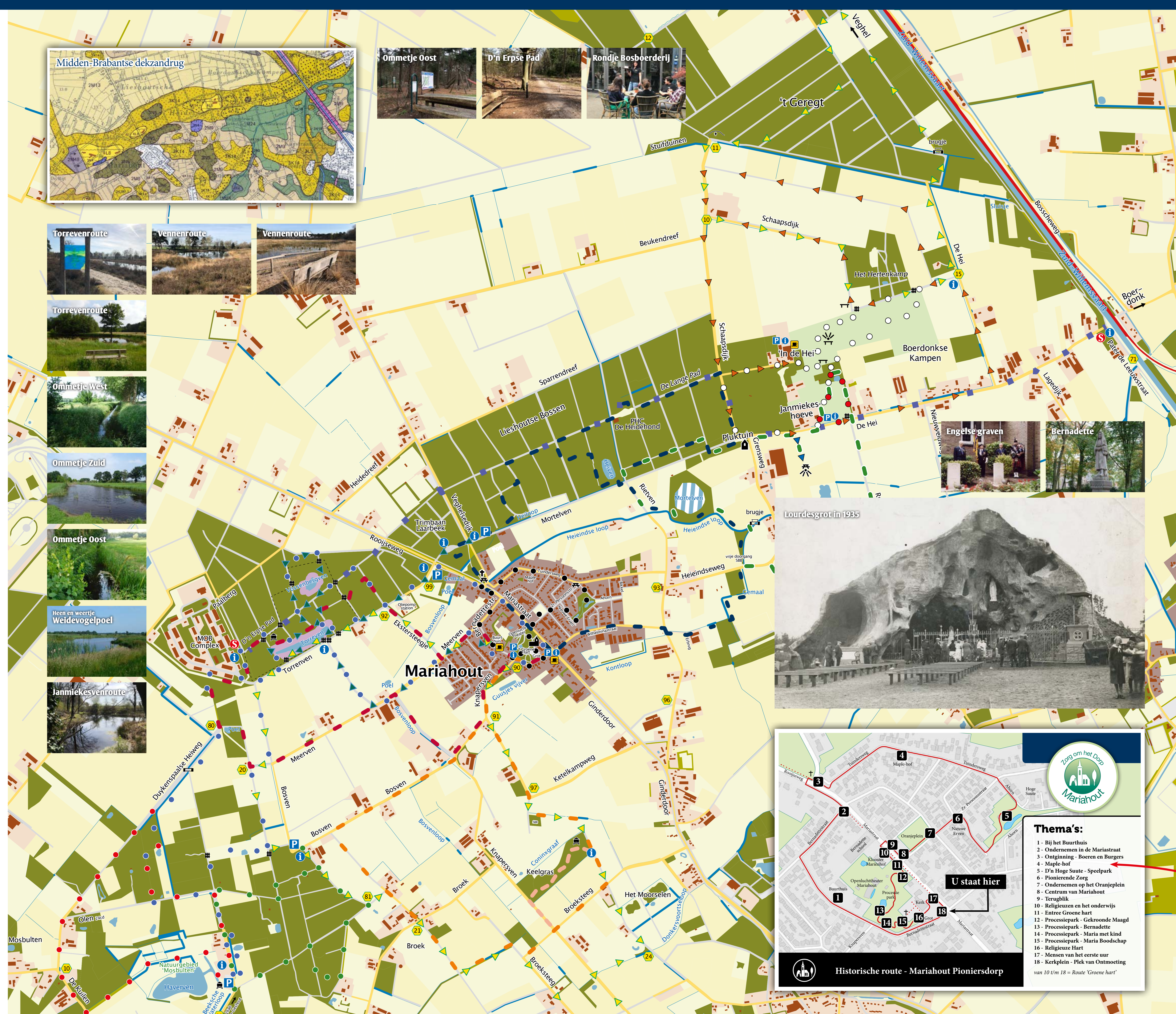
**Bosvenroute** 2,5 km  
Deze route start in het Bosven, net voorbij de manege en huis nr. 7. Dit laag gelegen gebied stond vroeger vaak lange tijd onder water, maar door de huidige goede afwatering is dat verleden tijd. De route loopt door het bos van Brabant Water; men wandelt ook langs het Haverven in natuurgebied 'De Mosbulten'.



**Mosbultenroute** 3,5 km  
Staatsbosbeheer beheert deze route die is uitgezet nabij natuurgebied 'De Mosbulten'. Eeuwenlang groeide veenmos op bulten met natte heide. Na afgravingen voor brandstof-turf - is de laatste jaren een natuurgebied ontstaan met een afwisselend cultuurhistorische patroon van greppels, singels, bosjes en graslanden. Bij het Haverven kan men door de kijkwand diverse watervogels zien. Een zeer geliefde plek voor vogelaars.



**Pioniersroute** *Folder zie QR-code*   
Van de kerk in Mariahout naar de kerk in Lieshout.  
- Kort 4,5 km - via uitzichtoren + pioniersbord  
Wandelroute: kerk Mariahout 90-91-97-24-25-28 kerk Lieshout (-22)  
- Lang 7,5 km - via Torreven  
Wandelroute: kerk Mariahout 90-92-20-81-21-27-24-25-26-28 kerk Lieshout (-22)



## Lieshoutse Bossen en Boerdonkse Kampen

Anders dan deze titel doet vermoeden liggen beide gebieden in Mariahout. De Lieshoutse Bossen ('t Mariahouts bos) is een jong heideontginningsgebied waar vooral grove dennen en sparren voorkomen, evenals de rijen beuken langs de in ere herstelde wandelroute 'D'n Erpse Pad'. Dit pad loopt over de Midden-Brabantse dekzandrug (gevormd na de ijstijd; 10.000 jaar geleden). Door het opwaaiende dekzand ontstonden droge gedeelten in de moerassige en vennenrijke omgeving. Doordat planten grip op het zand kregen ontstond er reliëf in het landschap. Over het verhoogde gedeelte was hier in het verleden al verkeer mogelijk. Het oorspronkelijke pad vormde, in de vroege Middeleeuwen, de verbinding tussen Son en Erp. Nadat in de 19e eeuw de Zuid-Willemsvaart was gegraven werd de Erpse pad verlegd naar het veer richting Boerdonk. D'n Erpse Pad passeert ook de Boerdonkse Kampen, een gebied dat oorspronkelijk bij Boerdonk hoorde maar later door Lieshout werd aangekocht. Al in de 15e eeuw kwam dit gebied in handen van particulieren die op de hoge droge gebieden de eerste boerenbedrijven stichtten.

## Wandelroutes Noord Oost Mariahout

**Ommetje Oost** Kort 4,6 km - Lang 6,2 km *Folder zie QR-code*   
Ommetje Oost kenmerkt zich door een variatie van akkerbouw en bos. De Heideinseloop vormt de blauwe lijn door dit gebied. Ommetje-lang brengt de wandelaar in de buurt van de Pluktuin, kapelletje St Antonius, Janmiekeshoeve en voor een kopje koffie bij 'In de Hei'. De route wordt vervolgd via De Lange Pad, als onderdeel van de historische D'n Erpse Pad. Via Ommetje Oost vindt u aansluiting op de routes van de Boerdonkse Kampen.

**Rondje Bosboerderij** 3,0 km   
Er is op de Boerdonkse Kampen een transitie gaande die zichtbaar wordt tijdens deze wandeling. De biologische boerderij van de Janmiekeshoeve verandert langzaam in een bosboerderij, waarbij landbouwgewassen en vee gecombineerd worden met vruchtdragende bomen en struiken. Het melkveebedrijf van Schaapsdijk 6 is vervangen door een B&B 'In de Hei'; hier kunt u ook terecht op het terras voor koffie of een lunch.

## Combinatieroutes in de Boerdonkse Kampen

Zie QR-code wandelroutes en op de wandelrouteborden NO ter plaatse

- Janmiekeshoeve** 4,8 km
- Janmiekeshoeve** 0,65 km
- Heen en weertje weidevogelpoel** 0,4 km
- Boerdonkse Kampen Buitenom** 4,6 km - Lang 4,9 km - Kort 4,3 km
- 't Gereg** 5 km - advies wandelroutenetwerk 15-14-11-10-15

## Historische routes

**Historische route - Mariahout Pioniersdorp**   
3 km - Rondje door de bebouwde kom - Langs 18 borden met QR-codes voor informatie  
1 km - Rondje door het Groene hart - Advies: start de route bij bord 10 - het voormalige klooster Mariënhof (zebrapad bij Mariastraat 29) - en volg de borden 10 t/m 18. Tijdens de wandeling langs en door het Groene hart met haar rijksmonumenten ontdekt u hoe, onder de bezielende leiding van pastoor J. van Eijndhoven, sinds 1932 een bedevaartsoord met kerk, pastorie, Lourdesgrot en een prachtig openluchttheater is gebouwd. Verder wordt u via QR geïnformeerd welke rol die religieuzen in het Groene hart nog meer speelden voor de parochie en het onderwijs. Wandel beide routes en ontvang informatie over de historie van het ontginningsdorp Mariahout. Lees hoe pionierende ondernemers als boeren en ambachtslieden, samen met de inwoners, Mariahout hebben opgebouwd tot een mooi dorp met een levendige gemeenschap. De route kan bij elk bord worden gestart.  
*Zie inzet kaart op de plattegrond.*

**D'n Erpse Pad** 6,0 km *Folder Erpse Pad zie QR-code Wandelroutes.*   
6,0 km - MOB-complex naar Zuid-Willemsvaart (terug + 6,0 km)  
Heemkundekring 't Hof van Liessent is de initiatiefnemer van deze wandelroute. Het MOB-complex, op de Paalberg bij Mariahout en de Zuid-Willemsvaart bij Beek en Donk, doorkruisen het oorspronkelijke (historische) pad van Son naar Erp. Ze vormen daarmee het begin en eindpunt van deze route.



**Historische route - Mariahout Pioniersdorp**

**Thema's:**

- 1- Bij het Buurthuis
- 2- Ondernemen in de Mariastraat
- 3- Ontginnings- Boeren en Burgers
- 4- Maple-hof
- 5- D'n Hoge Suinte - Speelpark
- 6- Pionerende Zorg
- 7- Ondernemen op het Oranjeplein
- 8- Centrum van Mariahout
- 9- Teruggel
- 10- Religieuzen en het onderwijs
- 11- Entree Groene hart
- 12- Processiepark - Gekroonde Maagd
- 13- Processiepark - Bernadette
- 14- Processiepark - Maria met Kind
- 15- Processiepark - Maria Boodschap
- 16- Religieuze Hart
- 17- Mensen van het eerste uur
- 18- Scrijplein - Pick van Otroutwoeg van 10 t/m 18 = Route 'Groene hart'

**U staat hier**