

Wandeling naar Esdonks Kapelleke

circa 10 km



Een mooi begin op het Ridderplein tegenover het VVV-kantoor. Naar Links is knooppunt 82 te vinden. Wanneer je het kasteel bekijkt is het nauwelijks voor te stellen dat het kasteel als textielbedrijf is gebruikt. De huizen verderop waren eerst een van de eerste machinale weefabrieken.



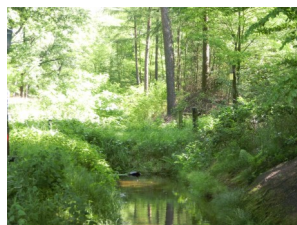
Foto's en tekst: VVV Gemert-Bakel

VVV Gemert-Bakel

Ridderplein 49
5421 CX Gemert
0492 36 66 06
info@vvvgemert-bakel.nl



Wanneer je de rondweg oversteeft vervolg je de weg langs de rivier de Rips. De naam is vermoedelijk veranderd in de loop van de jaren. Er zijn mensen die vermoeden dat de naam afkomt van Rupse omdat de rivier veel bochten bevat.



Een mooi panorama krijg je te zien vanaf het Karrespoor



Het Karrespoor komt langs het Boerenbondsmuseum wat een bezoek waard is.



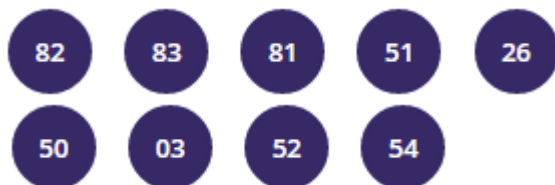
Korte geschiedenis van Esdonks kapelleke.

Het Esdonks Kapelleke zou in de 16e eeuw gebouwd zijn. Van 1555 tot 1598 was de Spaanse koning Phillips II heerser van de zuidelijke Nederlanden. Spaanse soldaten trekken door het land, en hoewel de Duitse Orde, de bezitters van zowel Gemert als Esdonk ge-eerbiedigt wordt zullen ook zeker weleens soldaten erdoorheen zijn getrokken. Een Spaanse majoor zou een onbenoemde zonde hebben begaan in Esdonk, cultuurhistorisch gehucht en als straf ziek zijn geworden, bedekt met zweren en puisten. Hij bad echter met zoveel spijt en berouw tot Maria Magdalena, waarbij hij beloofde een kapel te bouwen, dat hij in drie dagen genas. In 1562 vind men de eerste vermelding van het Kapelleke. Het is gebouwd op de toentijdse grens van de ontgonnen landerijen van Esdonk en de omringende woeste gronden (heide en moeras). In de loop van de tijd vond een verschuiving plaats van de verering van het beeld van Maria Magdalena naar de verering van het houten Christusbeeld. Dit beeld toont een liggende Christus na zijn dood op het kruis. Bij dit beeld werden en worden spijkers geofferd, bij voorkeur roestige, om van zweren te kunnen worden genezen. Hiervoor staat de korst roest op de spijker symbool. Nog steeds is de kapel echter ook een bedevaartsoord, het enige in Nederland, voor Maria Magdalena.



Routebeschrijving

Start op het Ridderplein bij wandelknooppunt 82
De pijlen geven de looprichting weer



Enkele belangrijke punten.

Wanneer je een bezoek brengt aan het Boerenbondmuseum is er gelegenheid om iets te drinken en eten. Dat kan ook prima bij Koks.

- Je komt achtereenvolgend tegen.
- Kasteel
- Restant van weeffabriek
- De Rips en Karrespoor
- Boerenbondmuseum
- Restaurant Koks
- Esdonks Kapelleke.

Onderdeel
van

Land van de Peel



www.landvandepeel.nl

