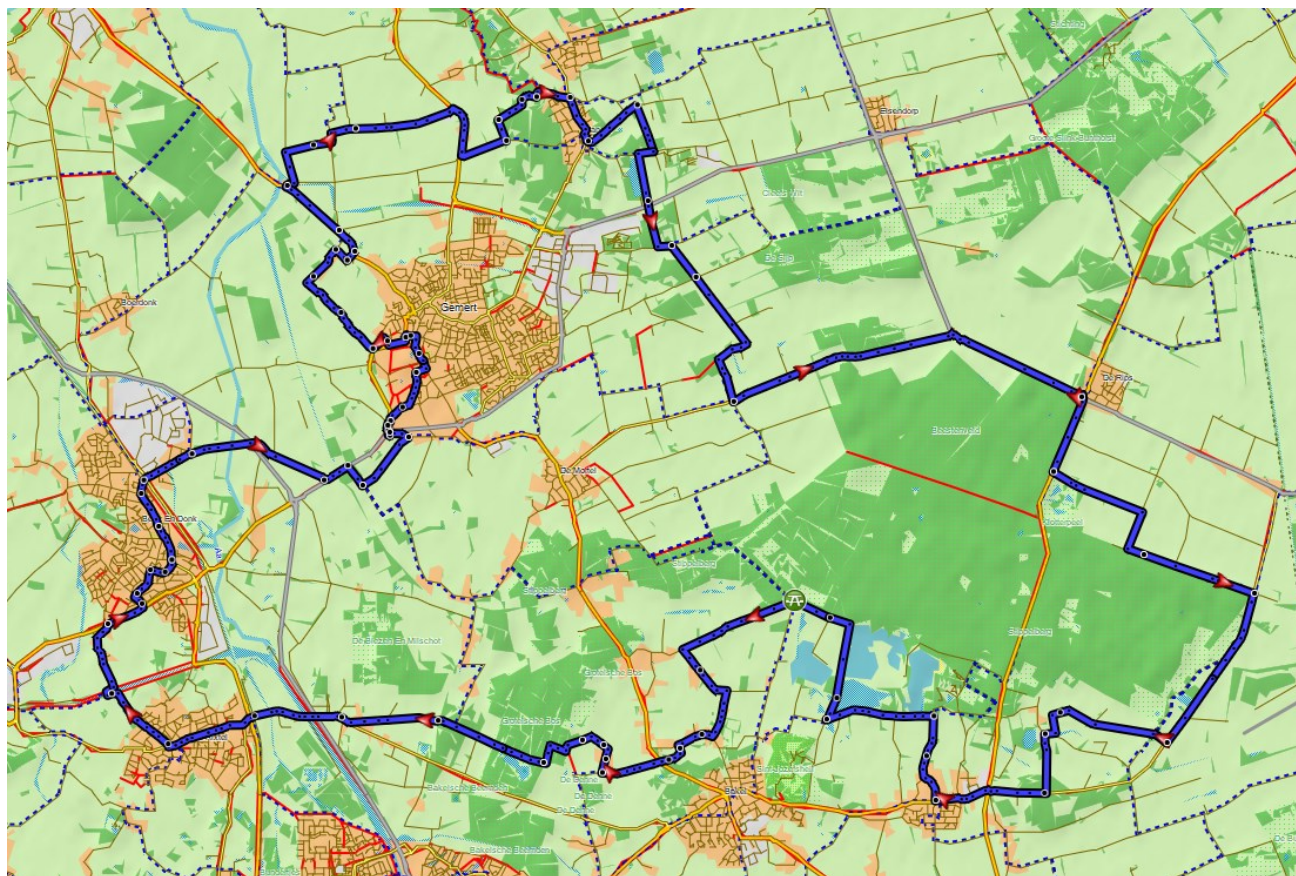


## Routebeschrijving

De start is gekozen in Laarbeek bij knooppunt 92. Daar waar de Monseigneur Verhagenstraat en de Kapelstraat bij elkaar komen.

De route is te volgen door de fietsknooppunten. Er zijn sommige stukken onverhard. Tussen knooppunt 56 en 67 zijn er moeilijke doorgangen voor tandems en mensen met brede fietstassen. Daarvoor is het raadzaam om het Nuijzeind te volgen tot de rotonde en dan rechtsaf het fietspad volgen

Kies je een ander startpunt dan kun je de route ook prima volgen.



Het kaartje hieronder geeft het alternatief weer tussen knooppunt 56 en knooppunt 40.



Onderdeel  
van

Land van de Peel



[www.landvandepeel.nl](http://www.landvandepeel.nl)