

Peelrandbreuk

Breuken in het landschap van Gemert en Bakel.

De gemeente Gemert-Bakel ligt in een zone met breuken in de ondergrond.

Vanuit Deurne loopt de storing in noordwestelijke richting tussen Bakel en Milheeze door naar Gemert en verder richting Uden.

Oostelijk van de breuk ligt de Peelhorst, die omhoog gedrukt wordt en ten westen ligt de Roerdalslenk, die langzaam daalt. Duizenden jaren al bewegen de aardlagen ten opzichte van elkaar. Op de Haveltweg, de Scheiweg en de Lochterweg, maar ook op Esp en bij Milheeze is een

duidelijke terreinhelling aanwezig. Het hoogteverschil tussen het laagste punt en het hoogste punt bij De Bult in Milheeze (30 meter boven NAP) is maar liefst 18 meter.

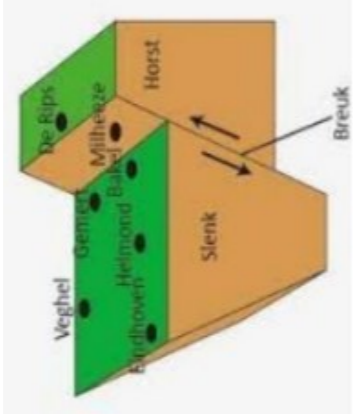
Ten westen van de breuklijn treffen we fijne zandgrond aan, door de wind afgezet. Op de Peelhorst grof zand, dat door de Maas daar terecht kwam. Het verschil in de grondsamenstelling vinden we terug in het landschap. Het

grof zand op de Peelhorst is onvruchtbaar, omdat het bijna geen water vasthoudt. Alleen de lemlagen in de ondergrond zorgen er voor dat het regenwater niet kan wegzakken en daar ontstonden Peelvennen. **De groene route.** Dit gebied werd pas vanaf de 19de eeuw ontgonnen. De breuk zorgt indirect dus ook voor een breuk in het landschap.

Aan die kant van de breuk treffen we zandwinningen aan zoals de **Rooye Plas**, de Oude Zuth en de Bakelse Plassen.

Het fijne zand aan de westkant van de breuklijn kan veel makkelijker water vasthouden, waardoor er een natuurlijke vruchtbaarheid aanwezig is. Dit gebied is daarom al vele eeuwen bebouwd. Hier loopt de **rode route** in de buurt van de hoofdbreuk. De beschrijving gaat vanaf De Specht in Handel en staat tussen de aandachtspunten op het kaartje.

De knooppunten van de groene route starten bij de Laurentia-molen en gaan naar De Specht. Knp: **21-22-90-55-54-53-23-52-51-14**



OPEN MONUMENTEN DAG

14 SEPT 2024



OPEN MONUMENTEN DAG
VRIENDEN LOTERIJ
www.openmonumentendag.nl

www.openmonumentendag.nl

Aardbevingen in de Peel.



Steilrand

Foto: ondergrond in het bospark in Bakel

Op 14 en 15 september rijden er gidsen van de VVV mee. Deze mensen kunnen veel vertellen over de monumenten in Gemert. De tram heet de Goede Moordenaar, destijds een stoomtram die de verbinding tussen Helmond en Den Bosch via Gemert onderhield. De tram willen we inzetten om bezoekers te vervoeren van het ene naar het andere monument volgens een vaste dienstregeling.

De dienstregeling ziet er als volgt uit:

Halte vertrektijd

Boerenbondsmuseum – Centrum (kasteel en St. Janskerk)	13.00	14.00	15.00	16.00
Centrum - molen Volksvriend	13.15	14.15	15.15	16.15
Molen Volksvriend – Centrum	13.30	14.30	15.30	16.30
Centrum – Boerenbondsmuseum	13.45	14.45	15.45	16.45

Deze folder is uitgebracht ter gelegenheid van Open Monumenten Dag 2024 door de VVV Gemert-Bakel en in samenwerking met de Monumenten Werkgroep Helmond en de Heemkundekringen van Gemert, Bakel, Aarle-Rixtel, Lieshout en Beek en Donk.

Op diverse plekken kun je informatie vinden d.m.v. foto, film en uitleg.

Die plekken worden aangegeven door rode driehoeken.

Twee mooie plekken om deze route te starten: 1. De Specht in Handel waar de verschijnenselen van de breuk heel goed te zien zijn en 2. De Laurentia-molen die tussen Bakel en Milheeze staat en heel dicht bij de Peelrandbreuk staat.

Ook is er een route ontwikkeld om iedereen een beeld te geven van hoe de post rond 1850 bij de mensen kwam. Dit weekend is er op diverse plekken extra uitleg.

De folder met als titel: Postroute 1852 en extra info is te vinden op www.landvande.peel.nl. De folder is ook te verkrijgen bij de VVV.

Ook loopt er op deze dag een herinnering aan de oude stoomtram door het gebied. Opstapplaatsen: Boerenbondsmuseum, Gemert centrum, Kasteel, St.-Janskerk en Molen de Volksvriend.

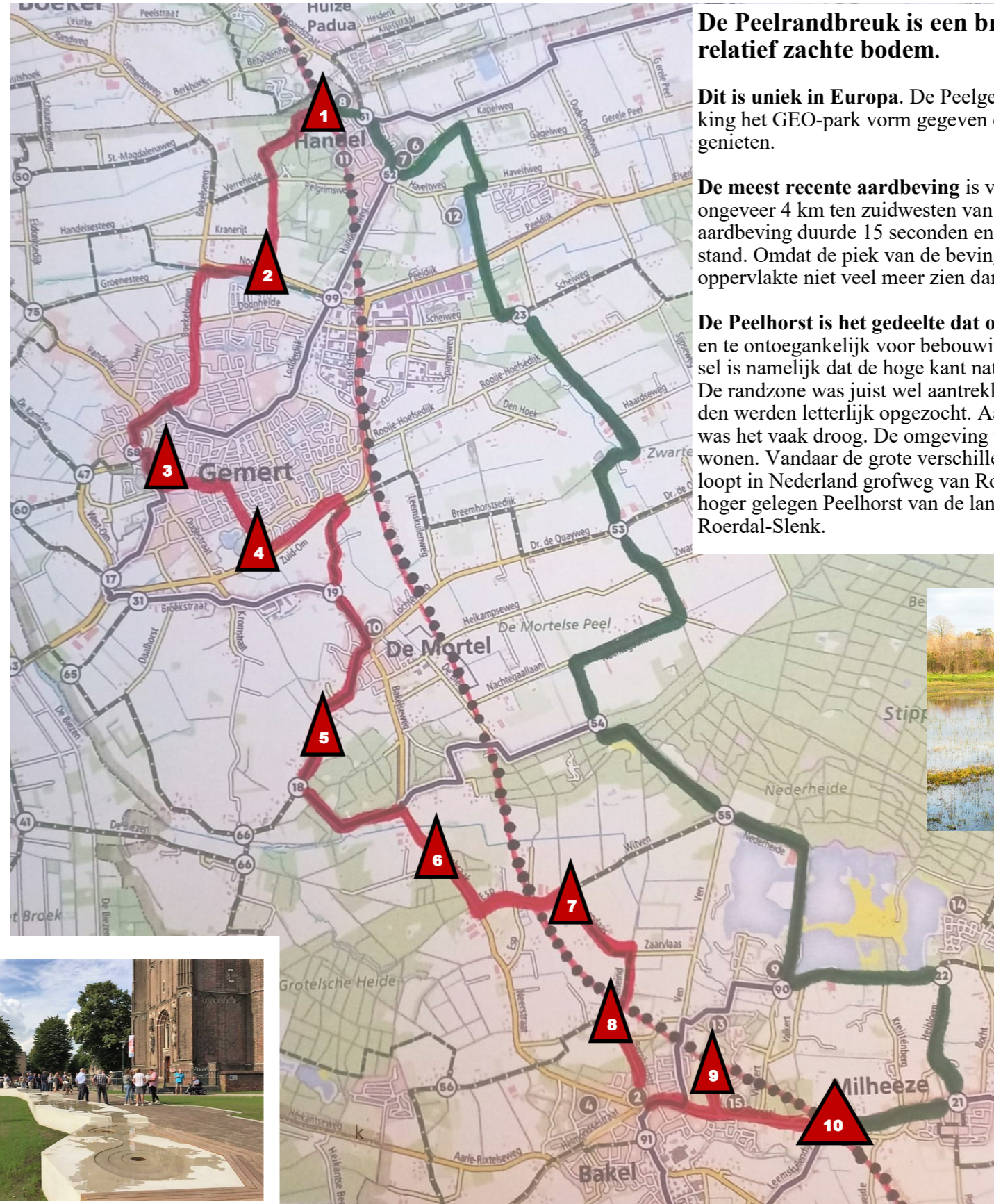
Aardbevingen in De Peel.

Breuken bekijken in het landschap als verbinding tussen Deurne, Gemert-Bakel en Boekel.

Beschrijving van de aandachtspunten

1. **De Specht.** Strijboscheweg 51, 5423SX Handel. Dit Natuurcentrum heeft als doel actief bezig te zijn met natuureducatie voor volwassenen en kinderen uit Gemert-Bakel en omstreken, Hier loopt ook het 'Breukenpad De Specht' als onderdeel van GEO-park Peelhorst en Maasvallei. Dit is een wandelroute. Meer info: www.landvandepeel.nl. Verder naar punt 2 via Strijbosche weg, Boslaan, O.L.Vrouwesteeg naar.
2. **Composietbrug.** Op de kruising O.L.Vrouwesteeg, Jan van Gemertpad. Deze fietsbrug was in 2017 de langste ingeklemde composietbrug ter wereld. De vormgeving van de leuning verwijst naar de Peelrandbreuk. Verder: R.A. Doonheide 1ste pad L.A., Heipad g.o.i. Waterlelie, R-aanhouden 3de brug R.A.Viool, T-splitsing R.A., R.D Past.Attendorenstraat. Ronde L.A.Vondellaan. Ronde 2de afslag Komweg knp 58, L.A. Ruijsenberghstraat, 1e kruising R.A.
3. **VVV. Ridderplein 49 Gemert.** Het Inspiratiepunt, waar in beeld en geluid extra informatie. Verder: T-splitsing L.A. Kapelaanstraat, R-aanhouden Pater v.d. Elsenstraat, T-splitsing R.A. Het Frans Brugske g.o.i Diederikstraat, T-splitsing L.A. Heijtsveld. Voor water R.A. Esrand.
4. **Steilrand.** Ga op fietspad via Steilrand en brugje, naar een bord waar je duidelijk kunt zien waar de ondergrondse breuk zit. Meer info via de fietsroute op www.landvandepeel.nl/Breuken **Beleven-route nieuw** in Gemert-Bakel. Verder: over brugje, fietspad volgen tot Eeuwsels, R.A. grote weg oversteken, T-splitsing R.A. naar knp 19 en 18
5. **Koningspad.** Wanneer je De Mortel verlaat staat links van de Renseweg ook een zichtscherm over de breukrand en zie je aan de omgeving waar de breuk zich bevindt. Verder : L.A. Hemelbleekweg, Bakelseweg R.A., Esp L.A. 1e weg R.A naar Esperhoeve en daarna terug R.A Esp.
6. **Esperhoeve.** Rond deze hoeve was altijd water omdat het hier omhoog gedrukt werd. Daarom is de hoeve ook om-gracht. Verder: Esp R.A. Zaarvlaas, R.A. Geneeind. Na K.P.J. terrein rechter pad in en weer terug
7. **Geneeind** Met duidelijke kenmerken van en daarmee zichtbaarheid van de breuk. Verder via de Bernhardstraat naar de kerk R.D.
8. **Bakelse kerk.** Voor de kerk bevindt zich een langgerekt kunstwerk dat de breukrand uitbeeldt. Verder: L.A. Dorpstraat, L.A. bezoek "t Zusterke"
9. **Museum "t Zusterke".** Verder: terug naar rotonde L.A. Roessel.
10. **Laurentia-molen.** Deze molen staat ook op de breuk. Verder: knp: 21-22--90-55-54-53-23-52-51-14

Voor meer achtergrond informatie. aan. <https://www.jantimmerscultuurhistorie.nl/aardkunde>.



De Peelrandbreuk is een breuk in de aarde in een relatief zachte bodem.

Dit is uniek in Europa. De Peelgemeenten hebben in samenwerking het GEO-park vorm gegeven om iedereen daarvan mee te laten genieten.

De meest recente aardbeving is van 13 april 1992. De piek lag ongeveer 4 km ten zuidwesten van Roermond op 15 km diepte. De aardbeving duurde 15 seconden en werd gevoeld tot op 400 km afstand. Omdat de piek van de beving heel diep was, kon je aan de oppervlakte niet veel meer zien dan enkele zandfontein.

De Peelhorst is het gedeelte dat omhoog gaat en was zelf te nat en te ontoegankelijk voor bebouwing. Een typisch breukverschijnsel is namelijk dat de hoge kant nat is en de lage kant droog. De randzone was juist wel aantrekkelijk voor bebouwing. De randen werden letterlijk opgezocht. Aan de andere kant van de breuk was het vaak droog. De omgeving was toen minder geschikt om te wonen. Vandaar de grote verschillen in het landschap. De breuk loopt in Nederland grofweg van Roermond tot Oss en scheidt de hoger gelegen Peelhorst van de langzaam naar beneden zakkende Roerdal-Slenk.



31 — fietsknooppunt

3 — aandachtspunt

