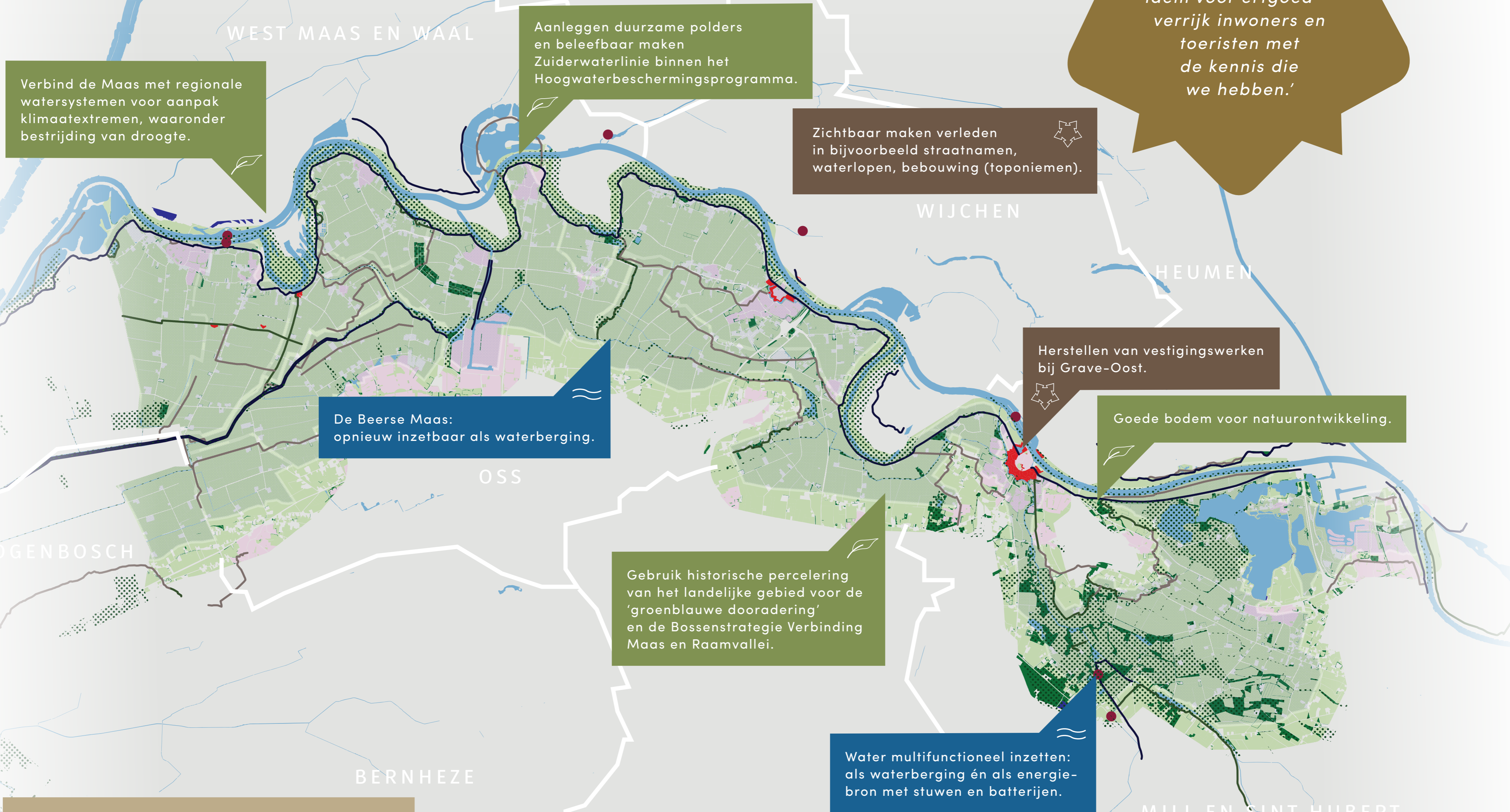




# WAT ZIJN DE KOPPELKANSSEN?

## STELLING GRAVE-RAVENSTEIN



*'Bring natuur & mens weer dicht bij elkaar ('natuuramnesie'). Idem voor erfgoed – verrijk inwoners en toeristen met de kennis die we hebben.'*

### KOPPELKANSSEN

Zet kunst als middel in om de omgeving interessanter te maken.

Verbind het verhaal van de waterschappen en de Zuiderwaterlinie met elkaar.

Benut de oude waterroute om toerisme te verbinden met erfgoed.

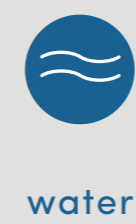
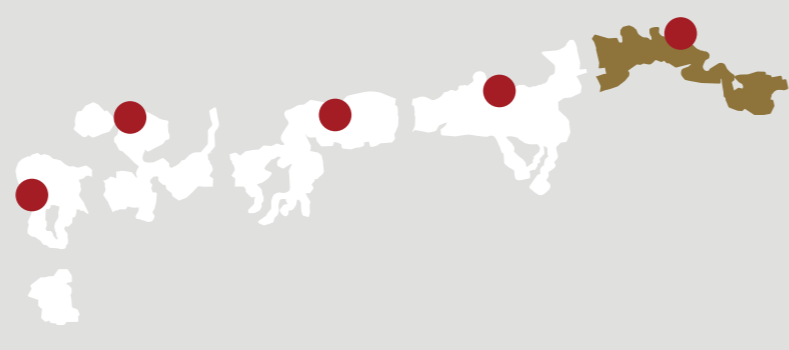
*'Waterschappen, probeer jullie verhaal van dijkversterking 'sexy' te verpakken om de interesse te wekken. Veel mensen weten er (helaas) te weinig van af. De Zuiderwaterlinie heeft dezelfde uitdaging op het gebied van het waterverhaal.'*

### LEGENDA

- hoofdwegen
- bebouwing
- erfgoed
- sluisen stuwen
- waterkerende dijk
- verdwenen dijk
- relict dijk
- waterberging
- water
- inundatie vlakken
- natuur netwerk nederland
- bos
- groen

## ATELIER MENNO'S REIS

### VERBONDEN DOOR WATER



De Zuiderwaterlinie is een unieke ketting van historische vestingsteden en hun ommeland, verbonden door het typisch Nederlandse verhaal van verdedigen met water. Om vijandelijke troepen uit onder andere Spanje en Frankrijk tegen te houden, zette men het land rondom vestingsteden onder water. 'Inundatie' wordt dat genoemd. Fries strateeg en vestingbouwer Menno van Coehoorn (1641 – 1704) begreep dit als geen ander en ging 325 jaar geleden, in opdracht van de Staten-Generaal, op inspectiereis. Daarmee legde hij de basis voor wat we nu kennen als de Zuiderwaterlinie. Met zijn innovatieve geest en strategische kennis was hij de juiste persoon op de juiste plek. Hij bestudeerde de natuurlijke hoogtes en laagtes van het landschap en verbond op basis daarvan de bestaande verdedigingswerken met inundatiegebieden (gebieden die gecontroleerd onder water gezet konden worden) en enkele extra vestingwerken. Geïnspireerd door het werk van Menno van Coehoorn trad de Zuiderwaterlinie in zijn voetsporen en herbeleefde zijn inspectiereis.

Tijdens diverse activiteiten en evenementen kwamen verleden, heden én toekomst samen. Het erfgoed van de Zuiderwaterlinie vormt een inspiratiebron en versneller voor de huidige maatschappelijke opgaven. Denk aan klimaatverandering, water- en natuurbeheer en woningbouw. Daarom gingen bewoners, ambtenaren en experts tijdens de zogenaamde 'ateliers' in gesprek over de toekomst van het linielandschap. Deze 'Menno's van nu' deelden, onder begeleiding van Studio 1:1, hun kennis en ideeën vanuit de thema's water, natuur en erfgoed. Welke opgaven staan de Zuiderwaterlinie te wachten? En hoe kan de Zuiderwaterlinie vanuit haar kennis en historische verhaal die inspiratiebron en aanjager zijn voor de toekomst? Elk atelier leidde tot unieke, verfrissende inzichten. Die uitkomsten en koppelkansen zijn in deze kaart samengevat. Door hier samen aan te werken kunnen we komen tot de oplossingen die we zo hard nodig hebben.