



MONA

MOdal shift, routing and nudging solutions in NAture Areas for sustainable tourism

A photograph of a person riding a horse and a group of people cycling on a tree-lined path. The rider is in the center, wearing a light blue shirt and a brown helmet. To the right, four people are riding bicycles. In the background, a person is pushing a stroller. The path is surrounded by lush green trees and foliage.

100.000.0000 +



- Toenemende belangstelling recreatie in de natuur;
- Wandelen (in natuur) veruit de populairste activiteit;
- Verschillende recreanten gebruik van dezelfde ruimte;
- Steeds schaarser wordende buitenruimte;
- Stad/ land verbinding verre van optimaal;
- Duurzaam beleven natuur, leefbaarheid, bereikbaarheid en toegankelijkheid onder druk.



▲ Thijs en Jenny Duisters lopen met hun kinderen de Kampina in. „Zeker met wat wij mee moeten nemen, is het lastig om te fietsen.” © Dolph Cantrijn

Verbod op auto's bij Brabantse bossen dreigt: 'Gaan we echt mensen straffen die op zondag willen wandelen?'

PRAAT MEE BOXTEL - Met de auto naar de Kampina, de Loonse en Drunense Duinen of een van de andere beschermde natuurgebieden in Noord-Brabant? Dat wordt over een paar jaar mogelijk een probleem. De provincie overweegt een verbod op benzine- en dieselauto's tot vijf kilometer van het groen. „Dat gaat wel ver.”



▲ Archiefoto. Wandelaars in Lage Vuursche tijdens de herfstvakantie van 2021. © Caspar Huurdemar

Geen lockdown, toch vrees voor overlast in de natuur: 'Broedende dieren nauwelijks rust'

Broedende dieren in natuur- en recreatiegebieden kunnen nauwelijks nog rust vinden door drukte van recreanten. Daarvoor vrezen natuurbeheerders. Want hoewel we weer veel meer kunnen dan een rondje wandelen, blijft het druk.



▲ Drukke in het Mastbos in Breda tijdens de corona periode op zondag. © Pix4Profs/René Schotanus

Opnieuw 'veel te druk' in Brabantse natuurgebieden: 'Zoek het eens dichterbij huis'

BREDA/BERGEN OP ZOOM - Het was dit weekend weer druk in de Brabantse natuurgebieden. 'Veel te druk zelfs.' Daarvoor waarschuwde Visit Brabant via Twitter en via haar website. Daarbij klonk ook weer het advies aan Brabanders om een kijkje te gaan nemen bij andere gebieden waar het nog wel rustig is.

A photograph of a wooden boardwalk made of weathered planks, crossing a wetland area with shallow water and tall grasses. The scene is captured at sunset, with a warm, golden light illuminating the sky and the surrounding vegetation. The boardwalk leads from the foreground into the distance, curving slightly to the right. The sky is a mix of soft orange and pale blue, with some light clouds. The overall mood is serene and natural.

DOEL

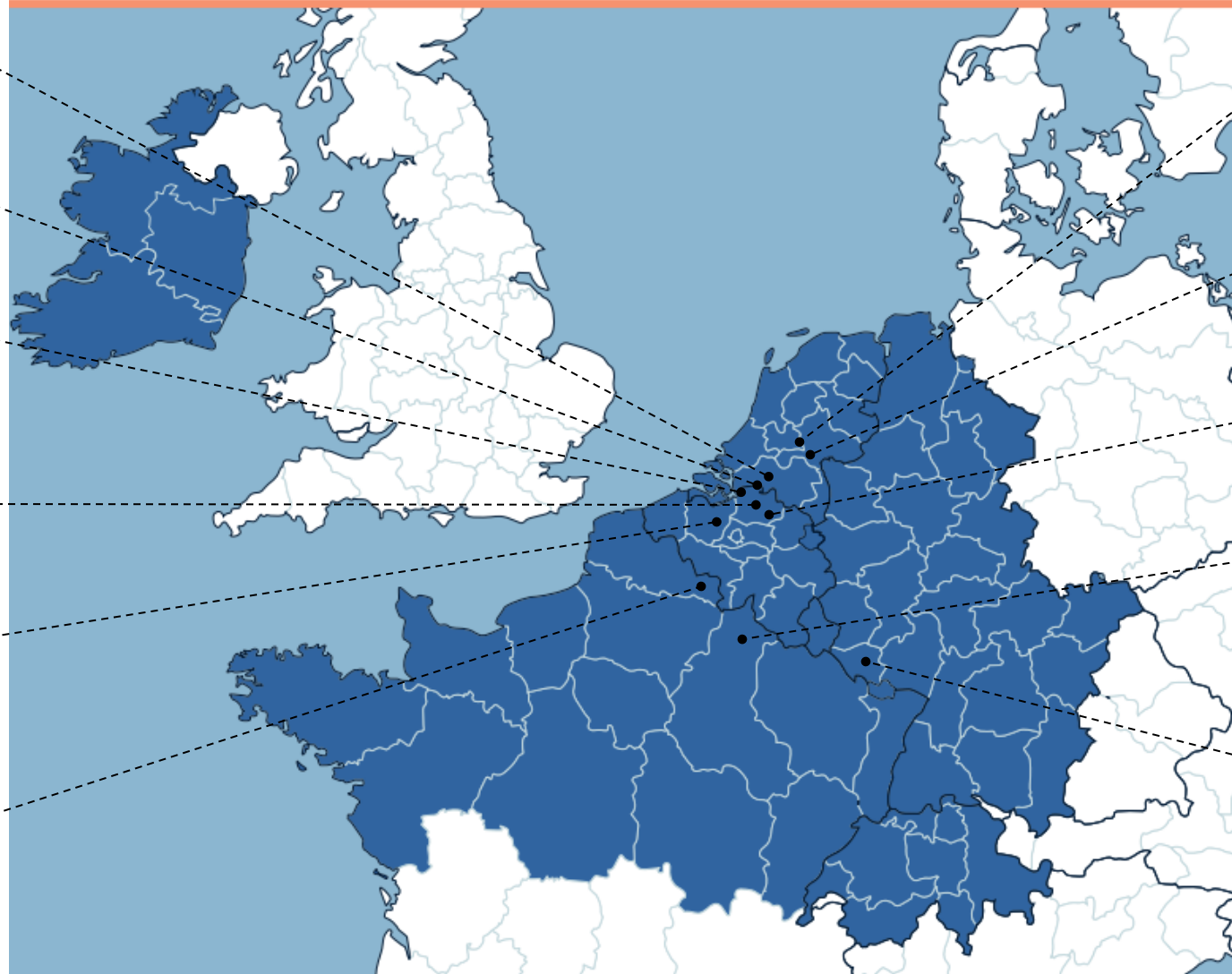
Recreatiedruk op de natuur
verminderen en deze
tegelijkertijd beter bereikbaar
en toegankelijk maken

Interreg



Co-funded by
the European Union

North-West Europe



**VISIT
BRABANT**

VAN
GOGH
NATIONAAL
PARK

 **Breda
University**
OF APPLIED SCIENCES


Grenspark Kalmthoutse Heide


Provincie
Antwerpen

POLIS
CITIES AND REGIONS FOR TRANSPORT INNOVATION

 **Parc
naturel
régional
Scarpe - Escaut**

 **Natuurmonumenten**
Nationaal Park
Utrechtse Heuvelrug

 **Natuurmonumenten**

KU LEUVEN

 **Parc
naturel
régional
de la Montagne
de Reims**

 **SAARLAND**
DAS LAND
DER GRENZENLOSEN
ERLEBNISSE

Activity	Description	Lead	Period								
			1	2	3	4	5	6	7	8	9
WP 1	Develop evidence-based joint strategies and a monitoring framework		01/07/2023 – 31/12/2023	01/01/2024 – 30/06/2024	01/07/2024 – 31/12/2024	01/01/2025 – 30/06/2025	01/07/2025 – 31/12/2025	01/01/2026 – 30/06/2026	1/07/2026 – 31/12/2026	01/01/2027 – 30/06/2027	01/07/2027 – 31/12/2027
1.1	Literature review and current state of knowledge	BUAS & KUL		D1.1.1							
1.2	General inventory of nature areas	BUAS & KUL			D1.2.1						
1.3	Building a jointly developed strategy template for all nature areas	VB/VG		D1.3.1	D1.3.2						D1.3.3
1.4	Development of monitoring framework for each pilot	BUAS & KUL			D1.4.1						
1.5	Potential and general market intelligence	BUAS & KUL			D1.5.1						
1.6	Visitor surveys (baseline plus measurement of effects of interventions)	BUAS & KUL			D1.6.1				D1.6.2		
1.7	Resident surveys (baseline plus measurement of effects of interventions)	BUAS & KUL			D1.7.1				D1.7.2		
1.8	Mobility & Visitor flow analysis (baseline plus measurement of effects of interventions)	BUAS & KUL							D1.8.1		
1.9	Counselling trajectory on design and implementation of pilot interventions	BUAS & KUL							D1.9.1		
1.10	Integrated monitoring and intervention effects report	BUAS & KUL								D1.10.1	
1.11	Communication Strategy	POLIS	D1.11.1								
1.12	Communication to an academic and professional audience	BUAS & KUL									D1.12.1 D1.12.2
WP 2	Pilot solutions in eight nature areas through 3 joint pilots										
2.1	Joint kick-off meeting	NPUH, TPA & TZS	D2.1.1								
2.2	Joint evaluation of pilot solutions	NPUH, TPA & TZS							D2.2.1		
2.3	Communication towards local and regional stakeholders around nature areas	NPUH, TPA & TZS							D2.3.1		
Pilot A											
2.4	Pilot A: Action plan for facilitating and stimulating a modal shift towards sustainable mobility	NPUH			D2.4.1						
2.5	Pilot A: Improve facilities necessary to make the modal shift possible	NPUH					D2.5.1		D2.5.3	D2.5.2	
2.6	Pilot A: Developing and implementing a format for visitor information (relevant & accurate)	NPUH			D2.6.1	D2.6.2			D2.6.3		
2.7	Pilot A: Developing a regional vision on sustainability mobility	NPUH				D2.7.1	D2.7.2				
Pilot B											
2.8	Pilot B: Inventarisation of entry points	TPA			D2.8.1			D2.8.2			
2.9	Pilot B: Inventarisation and (re)design of route-networks	TPA				D2.9.3		D2.9.1 D2.9.2			
2.10	Pilot B: Update routes/networks	TPA								D2.10.1 D2.10.2 D2.10.3	
Pilot C											
2.11	Pilot C: Development of a communication and marketing concept for nudging in nature-based tourism	TZS			D2.11.1 D2.11.2						
2.12	Pilot C: Design of the package of measures "Nudging for sustainable tourism development"	TZS			D2.12.1 D2.12.2						
2.13	Pilot C: Implement nudging communication and marketing concept in pilot nature areas	TZS						D2.13.1 D2.13.2		D2.13.3	
2.14	Pilot C: Implementation of the package of measures "Nudging for sustainable tourism development"	TZS				D2.14.1			D2.14.2		
WP 3	Capacity building and transferring lessons in NWE										
3.1	User needs assessment for the capacity building activities	POLIS	D3.1.1								
3.2	Associated organisation involvement: dissemination towards and involvement of nature areas and tourism boards	VB/VG									D3.2.1
3.3	Development and update of the "Guidebook on Sustainable Tourism in Nature Areas"	POLIS			D3.3.1						D3.3.2
3.4	MONA Capacity building plan, joint training scheme and materials	POLIS			D3.4.1				D3.4.2		
3.5	Policy agenda setting and final conference	POLIS & VB						D3.5.1			D3.5.2 D3.5.3
3.6	Project meetings	VB/VG									D3.6.1

DOEL: Recreatiedruk op de natuur

verminderen en deze tegelijkertijd beter

bereikbaar maken

**Pilot A:
Model shift**

- Parc Naturel Régional Montagne de Reims
- Nationaal Park Utrechtse Heuvelrug
- Grenspark Kalmthoutse Heide

**Pilot B:
Routes en startpunten**

- Toerisme Provincie Antwerpen
- VisitBrabant
- Veluwezoom

**Pilot C:
Nudging**

- Tourismus Zentrale Saarland
- Parc Regional Scarpe Escaut
- Montagne de Reims

Fase 1: Projecten Brabantbreed

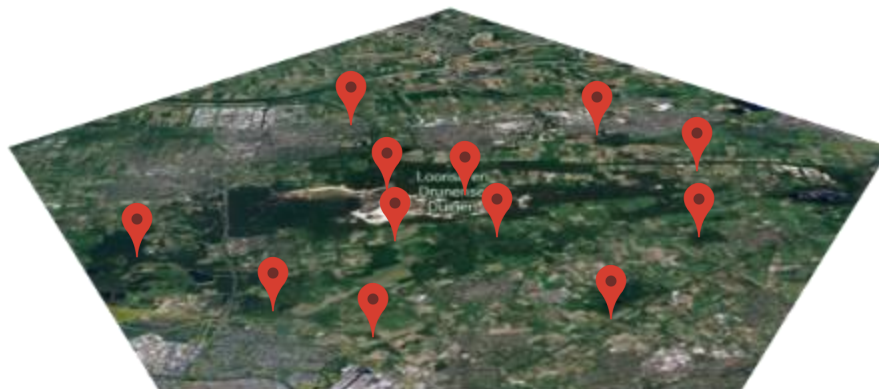
- Inventarisatie startpunten en faciliteiten
- Ontwikkeling Wandelstarter
- Leidraad uniforme bewegwijzering en ommetjes
- Samenwerking communicatie/promotie TBO's

Pilotgebied Loonse en Drunense Duinen (en omgeving)



Fase 2: Projecten Pilotgebied

- Bezoekers en Inwonersonderzoek
- Zoneringskaart recreatiedruk
- Upgrade/ downgraden startpunten en routes volgens leidraad
- OV-koppeling – Boerderij koppeling
- Monitoring druktespreiding t/m 2027



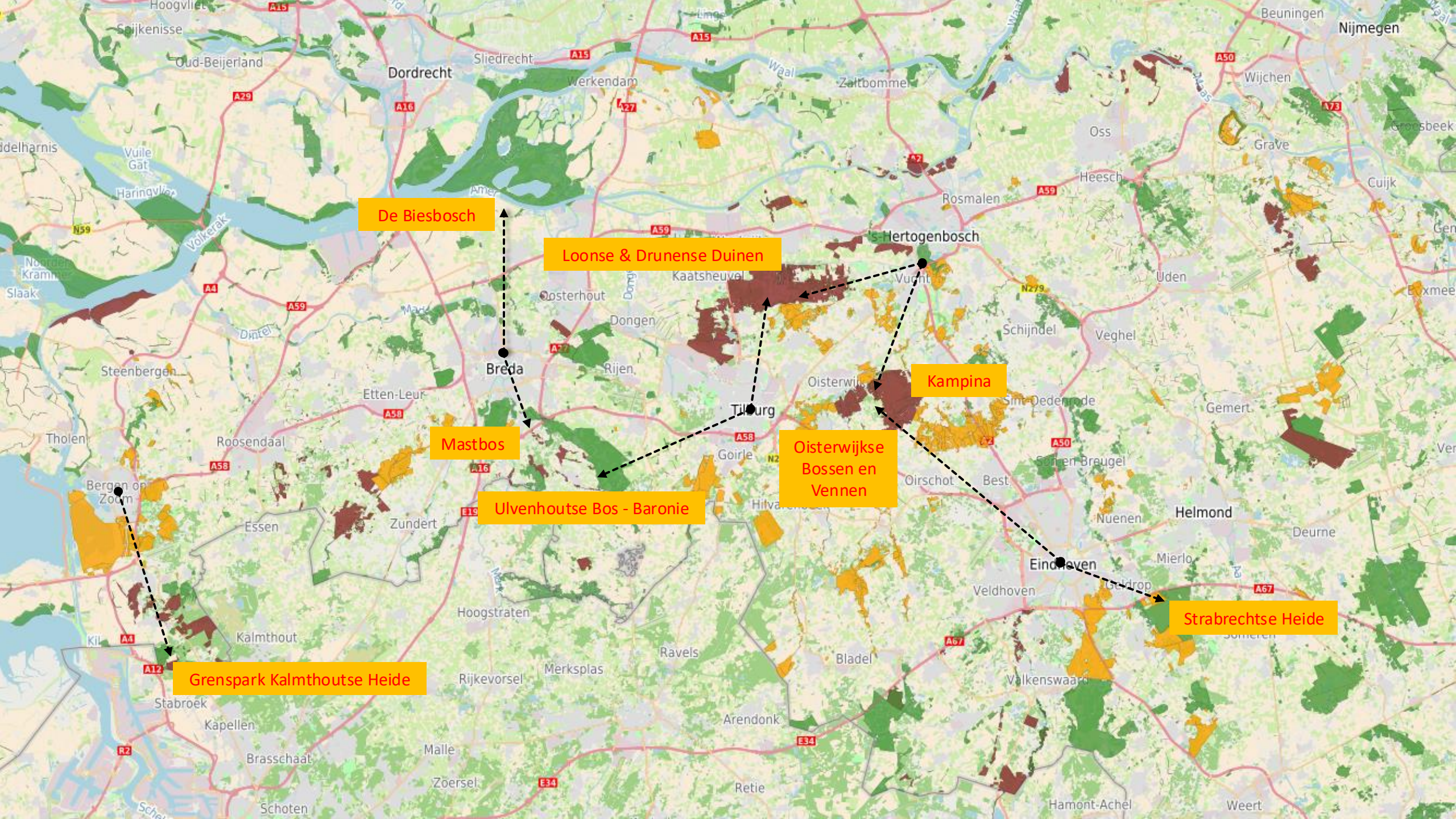
Fase 3: Brabantbrede uitrol en kennisdeling

- Doorvertaling aanpak en geleerde lessen naar overige gebieden in Brabant
- Kennisdeling in EU t.b.v. spreiden recreatiedruk en toegankelijk maken groene omgeving

WANDELEN DOE JE IN BRABANT!

Wandelprovincie nr. 1

- 70 miljoen wandeltochten in Noord-Brabant. 93% door de Brabander zelf
- Bovengemiddelde scores op waardering, groepsgrootte, duur wandeling, frequentie
- 90% van de wandeltochten is recreatief
 - Tocht maximaal 10 kilometer, nabij dorpskern of in natuur
 - Binnen 30 minuten reistijd te bereiken
 - Ad-hoc besluit, geen voorbereiding, gericht op ontspanning en gemak
- Doelgroep baseert keuze niet op een route maar op een gebied of startpunt



De Biesbosch

Loonse & Drunense Duinen

Mastbos

Ulvenhoutse Bos - Baronie

Oisterwijkse Bossen en Vennen

Kampina

Grenspark Kalmthoutse Heide

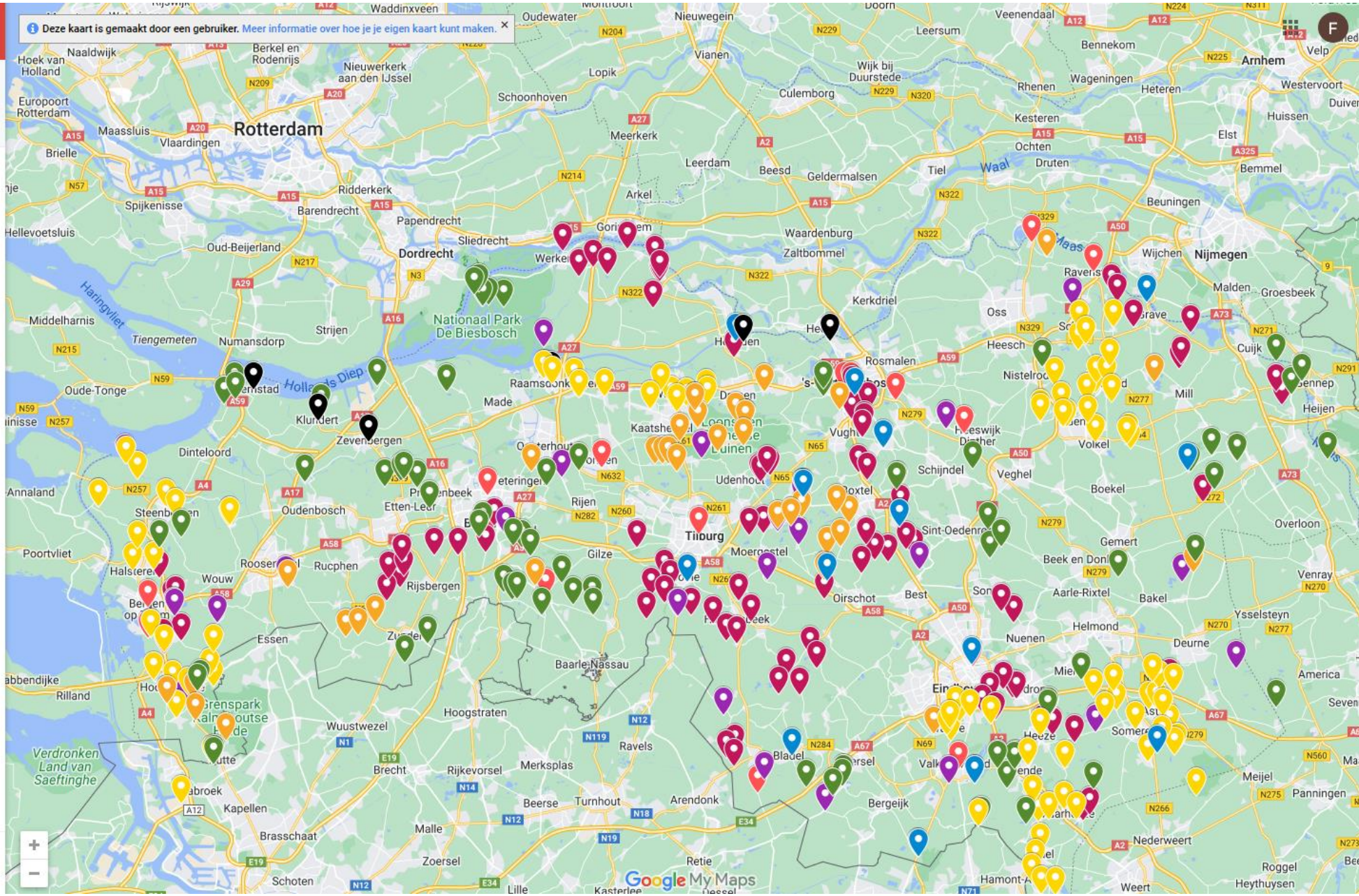
Strabrechtse Heide

	A	B	C	D	E	F	G	H	I	J	K	L	N	Q	
1		Naam: * adres, naam horeca, infopunt, startpunt, wandelroute	Gradatie (n.t.b.)	Aangeleverd door:	Eigenaar ondergrond.	Betrokken gemeente	Adres	Coördinaten	Regio	Parkeerplaats	Aantal parkeerplaatsen	Informatiepaneel	Horeca	Aanwezigheid aansluitende routes	Afs
117	Hugterheide	Parkeerplaats Hugterheide "Philipsweg"		Brabants Landschap	Onbekend	Cranendonck	Philipsweg, Maarheeze	51.303056, 5.638083	Zuidoost	Ja	Onbekend	Onbekend	Onbekend	Ja	
118		Parkeerplaats Hugterheide "Hommelberg"		Brabants Landschap	Onbekend	Cranendonck	De Hommelberg - Fazantlaan, Maarheeze	51.308528, 5.648750	Zuidoost	Ja	Onbekend	Onbekend	Onbekend	Ja	
119	Dal van de Astensche Aa	Wandelroute Dal van de Astense Aa		Brabants Landschap	Onbekend	Asten	Bussersdijk - Berken, Ommel	51.424004, 5.763277	Zuidoost	Ja	Onbekend	Onbekend	Onbekend	Ja	
120	Maas en Peel ; Groote Slink / Bunthorst	Parkeerplaats Groote Slink - Bunthorst		Brabants Landschap	Onbekend	Land van Cuijk	Gemertseweg, Oploo	51.589750, 5.811083	Land van Cui	Ja	Onbekend	Onbekend	Onbekend	Ja	
121	Keent	Parkeerplaats Keent "Keentseweg"		Brabants Landschap	Onbekend	Oss	Keentseweg, 5371 PP Ravenstein	51.777667, 5.679361	Noordoost	Ja	Onbekend	Onbekend	Onbekend	Ja	
122		Informatiecentrum Keent; Parkeerplaats Keent "Infopunt";		Brabants Landschap	Onbekend	Oss	Zuijdenhoutstraat, Ravenstein	51.769639, 5.687694	Noordoost	Ja	Onbekend	Onbekend	Onbekend	Ja	
123	Landgoed Mariëndaal	Parkeerplaats Landgoed Mariëndaal		Brabants Landschap	Onbekend	Land van Cuijk	Beukenlaan, Velp	51.746694, 5.711722	Land van Cui	Ja	Onbekend	Onbekend	Onbekend	Ja	
124	Kraaijenbergse Plas	Parkeerplaats Kraaijenbergse Plas		Brabants Landschap	Onbekend	Land van Cuijk	Over de Voort, Linden	51.741250, 5.793861	Land van Cui	Ja	Onbekend	Onbekend	Onbekend	Ja	
125	Landgoed Tongelaar	Parkeerplaats Landgoed Tongelaar		Brabants Landschap	Onbekend	Land van Cuijk	Hoogedijk, Mill	51.709480, 5.777207	Land van Cui	Ja	Onbekend	Onbekend	Onbekend	Ja	
126		Informatiepunt Kasteel Tongelaar		Brabants Landschap	Onbekend	Land van Cuijk	Tongelaar 12, 16 Mill	51.713072, 5.780249	Land van Cui	Ja	Onbekend	Onbekend	Onbekend	Ja	
127	de Vilt	Parkeerplaats De Vilt		Brabants Landschap	Onbekend	Land van Cuijk	Helbroekseweg - Moerbaan, Beugen	51.676833, 5.926361	Land van Cui	Ja	Onbekend	Onbekend	Onbekend	Ja	
128		Parkeerplaats De Vilt "Kleine Vilt"		Brabants Landschap	Onbekend	Land van Cuijk	Viltseweg, 5441 PC Beugen	51.688750, 5.918056	Land van Cui	Ja	Onbekend	Onbekend	Onbekend	Ja	
129		Wandelroute Op Pad - Bosreservaat Mattemburgh		Brabants Landschap	Onbekend	Woensdrecht		51.459983, 4.311437	West	Nee	Nee	Nee	Onbekend	Ja	Di
130		Parkeerplaats Landgoed Mattemburgh (P2);		Brabants Landschap	Onbekend	Woensdrecht	4631 PN Hoogerheide	51.453333, 4.312222	West	Ja	± 25	Onbekend	Onbekend	Ja	Di
131		Natuurpoort Bergen op Zoom		Brabantse Natuurpoorten	Onbekend	Bergen op Zoom	Boslustweg 1 4624 RB Bergen op Zoom	51.487755, 4.326748	West	Ja	Onbekend	Onbekend	Ja	Ja	
132		Natuurpoort Best		Brabantse Natuurpoorten	Onbekend	Best	Broekdijk 15 5681 PG Best	51.528986, 5.402937	Zuidoost	Ja	Onbekend	Onbekend	Ja	Ja	
133		Natuurpoort Bezoekerscentrum Oisterwijk		Brabantse Natuurpoorten	Onbekend	Oisterwijk	Van Tienhovenlaan 4 5062 SK Oisterwijk	51.563641, 5.197486	Midden	Ja	Onbekend	Onbekend	Ja	Ja	
134		Natuurpoort Biesbosch MuseumEiland		Brabantse Natuurpoorten	Onbekend	Altena	De Hilweg 2 4251 MT Werkendam	51.765249, 4.771478	West	Ja	Onbekend	Onbekend	Ja	Ja	
135		Natuurpoort BOS & Co		Brabantse Natuurpoorten	Onbekend	Oosterhout	Vijf Eikenweg 56 4903 RK Oosterhout	51.611690, 4.885994	West	Ja	Onbekend	Onbekend	Ja	Ja	
136		Natuurpoort De Achelse Kluis		Brabantse Natuurpoorten	Onbekend	Hamont-Achel	De Kluis 1 3930 Hamont-Achel (BE)	51.298161, 5.487804	Zuidoost	Ja	Onbekend	Onbekend	Ja	Ja	
137		Natuurpoort De Biesbosch - Vissershang		Brabantse Natuurpoorten	Onbekend	Altena	Vissershang 2 4273 PE Hank	51.729138, 4.859540	West	Ja	Onbekend	Onbekend	Ja	Ja	
138		Natuurpoort De Brandtoren		Brabantse Natuurpoorten	Onbekend	Reusel de Mierden	Burgemeester Willekenslaan 2 5541 NA Reusel	51.340119, 5.178689	Zuidoost	Ja	Onbekend	Onbekend	Ja	Ja	
139		Natuurpoort De Drie Linden		Brabantse Natuurpoorten	Onbekend	Heusden	Giersbergen 8 5151 RG Drunen	51.656212, 5.151489	Midden	Ja	Onbekend	Onbekend	Ja	Ja	
140		Natuurpoort De Heksenboom		Brabantse Natuurpoorten	Onbekend	Land van Cuijk	Bosweg 40 5845 EB Sint Anthonis	51.626263, 5.860305	Land van Cui	Ja	Onbekend	Onbekend	Ja	Ja	
141		Natuurpoort De Kriekeput-De Maashorst		Brabantse Natuurpoorten	Onbekend	Oss	Schajkseweg 3a 5373 KL Herpen	51.766545, 5.623363	Noordoost	Ja	Onbekend	Onbekend	Ja	Ja	
142		Natuurpoort De Malpie		Brabantse Natuurpoorten	Onbekend	Valkenswaard	Molenstraat 211 5556 TA Valkenswaard	51.336726, 5.445774	Zuidoost	Ja	Onbekend	Onbekend	Ja	Ja	
143		Natuurpoort De Negende Zaeligheid		Brabantse Natuurpoorten	Onbekend	Bergeijk	Witrijtseweg 15 5571 XJ Bergeijk	51.312123, 5.267148	Zuidoost	Ja	Onbekend	Onbekend	Ja	Ja	
144		Natuurpoort De Plaetse		Brabantse Natuurpoorten	Onbekend	Heeze Leende	De Plaetse 71A 5591 TX Heeze	51.396476, 5.588706	Zuidoost	Ja	Onbekend	Onbekend	Ja	Ja	
145		Natuurpoort De Reuselhoeve		Brabantse Natuurpoorten	Onbekend	Oisterwijk	Heizenschedijk 1 5066 PL Moergesteel	51.519519, 5.182750	Midden	Ja	Onbekend	Onbekend	Ja	Ja	
146		Natuurpoort De Roovertsche Leij		Brabantse Natuurpoorten	Onbekend	Goirle	Corps Baantje 1 5051 PX Goirle	51.487460, 5.053467	Midden	Ja	Onbekend	Onbekend	Ja	Ja	
147		Natuurpoort De Spartelvijver		Brabantse Natuurpoorten	Onbekend	Reusel de Mierden	Weeldsedijk 1 5095 EC Hooge Mierde	51.398367, 5.119316	Zuidoost	Ja	Onbekend	Onbekend	Ja	Ja	
148		Natuurpoort De Spoordonkse Watermolen		Brabantse Natuurpoorten	Onbekend	Oirschot	Spoordonkseweg 130 5688 KE Oirschot	51.520366, 5.266068	Zuidoost	Ja	Onbekend	Onbekend	Ja	Ja	
149		Natuurpoort De Vresselse Hut		Brabantse Natuurpoorten	Onbekend	Meerijstad	Vresselseweg 33 5491 PA Sint-Oedenrode	51.539856, 5.503492	Noordoost	Ja	Onbekend	Onbekend	Ja	Ja	
150		Natuurpoort Fort Altena		Brabantse Natuurpoorten	Onbekend	Oisterwijk	Kaatselaan 4 5076 PE Haaren	51.589216, 5.282450	Midden	Ja	Onbekend	Onbekend	Ja	Ja	

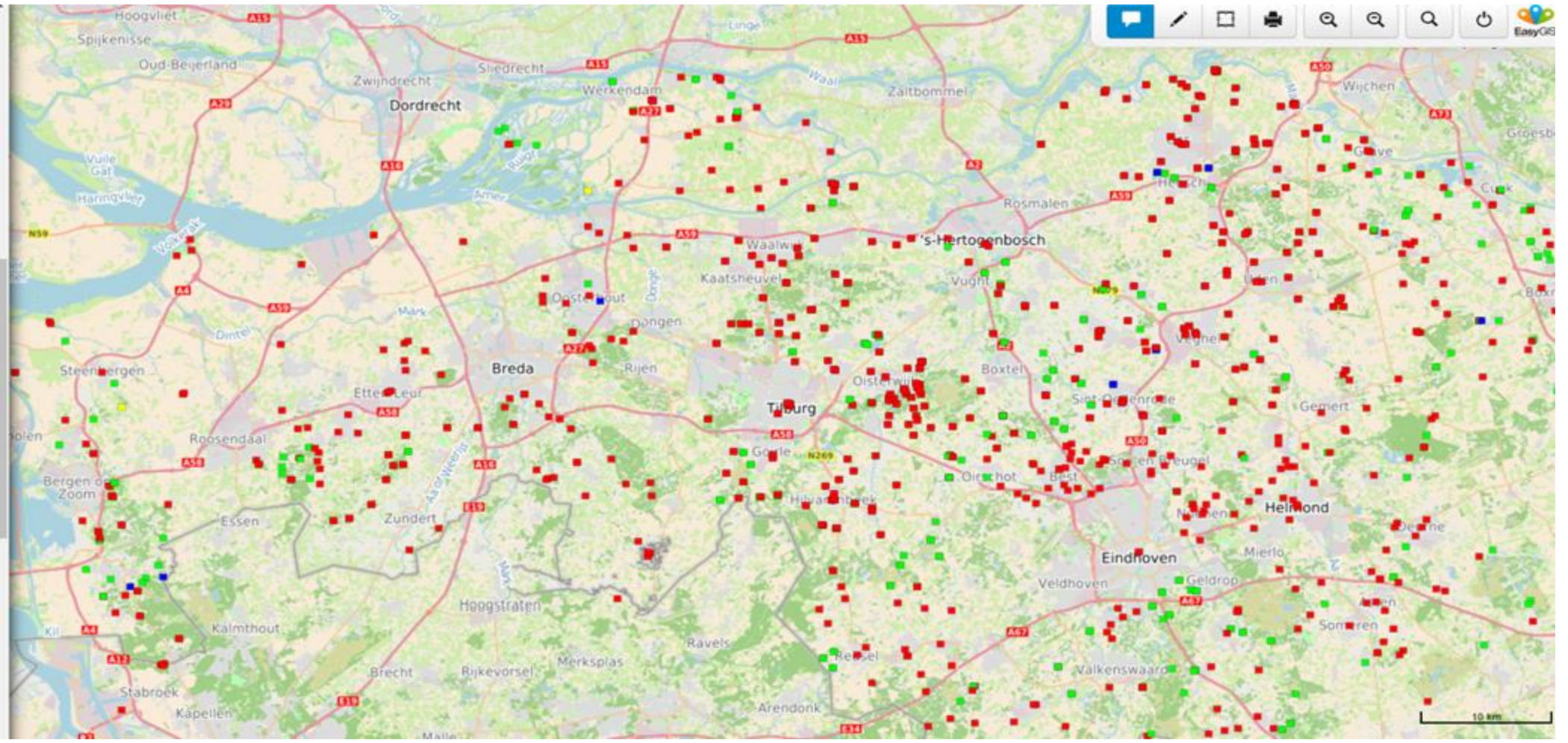
187 weergaven
9 dagen geleden gepubliceerd
DELEN

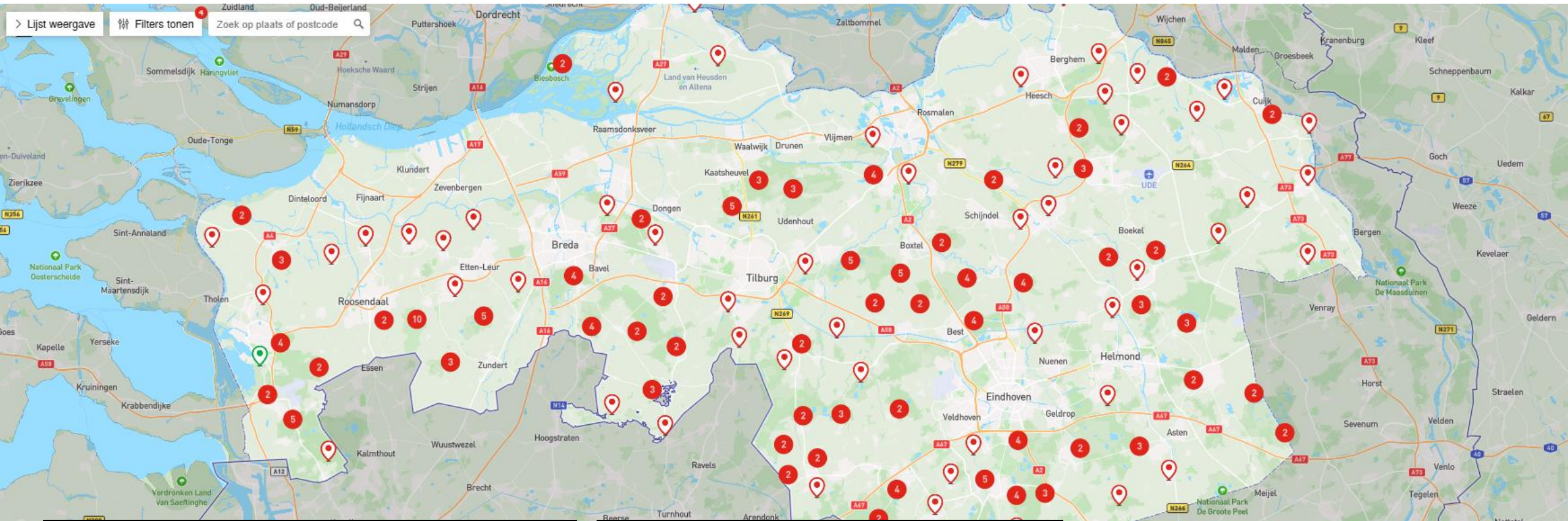
2023 07 12 Voorlopige excel data verzamel...

- Brabants Landschap
- Staatsbosbeheer Web
- Natuurmonumenten
- Brabantse Natuurpoorten
- Staatsbosbeheer
- ANWB
- Gemeente Maashorst
- Gemeente Waalwijk
- Gemeente Asten
- Gemeente Cranendonck
- Gemeente Woensdrecht
- Waterschap de Dommel
- Gemeente Steenbergen
- VisitBrabant
- Gemeente Waalre
- Gemeente Someren
- Gemeente Bergen op Zoom
- Geertruidenberg
- Gemeente Heeze-Leende
- Waterschap Aa en Maas



- Staatsbosbeheer
- LAGEN**
- Trajecten
- Knooppunten
- Palen
- GROEPEN**
- Fietsen
- Wandelen
- Ruiteren
- MTB
- LF-routes
- Varen
- Startpunten
- FILTERS**
- Groep
- Validatiestatus
- Status
- Beheeractie
- Veldwerkactie
- Waardening
- Status (Bord)
- Beheeractie (Bord)
- Veldwerkactie (Bord)
- Type (Bord)





Wandel Starter

39 wandelstartpunten

De meeste wandelstartpunten beschikken over bewegwijzerde onderroutes met routeninformatie op locatie en invertegenwoordiging.

- Parkeerplaats Marijpeel**
3-6 km
Helenaveen
- Wandelroutes Halte**
1-5 km
Deurne
- Meer Riethoven**
6-9 km
Riethoven
- Rucphensebossen Roosendaalsebaan**
6 km
Roosendaal

← Terug naar kaart

Wandelroutes Halte

Routes van 1,1 km, 2,5 km, 3,3 km en 5,7 km

Kenmerken

- Parkeerplaats
- Bewegwijzerde routes
- Routeinformatie op locatie
- Horeca

Dit startpunt wordt aangeboden door Staatsbosbeheer.

[Meer informatie](#) [Meer informatie](#)

Deel deze pagina

[in](#) [f](#) [x](#) [@](#)

Griendtsveenseweg 80
Deurne

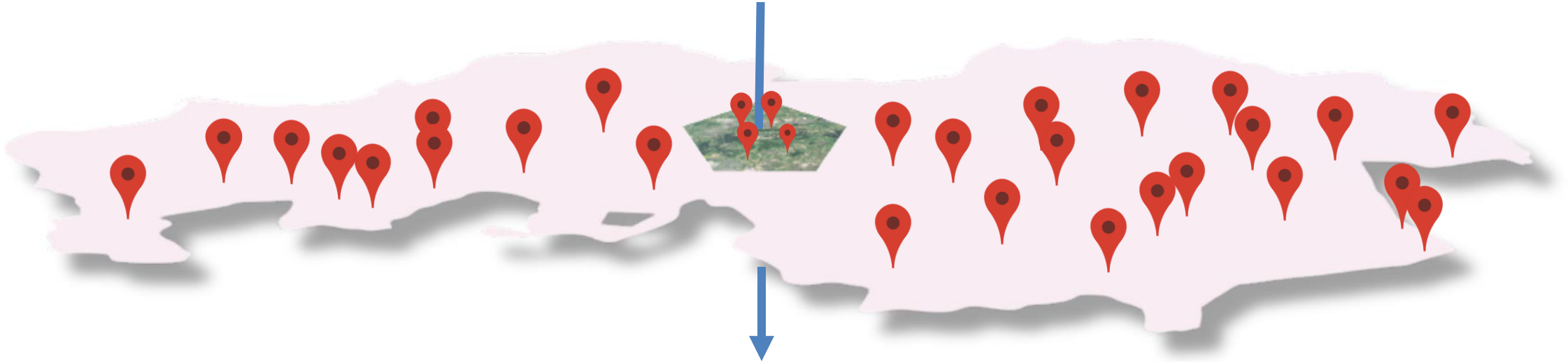
[Navigeer naar startpunt](#)



Fase 1: Projecten Brabantbreed

- Inventarisatie startpunten en faciliteiten
- Ontwikkeling Wandelstarter
- Leidraad uniforme bewegwijzering en ommetjes
- Samenwerking communicatie/promotie TBO's

Pilotgebied Loonse en Drunense Duinen (en omgeving)



Fase 2: Pilotprojecten

- Zoneringskaart recreatiedruk
- Upgrade/ downgraden startpunten en routes volgens leidraad
- OV-koppeling – Boerderij koppeling
- Bezoekers en Inwonersonderzoek
- Monitoring druktespreiding t/m 2027

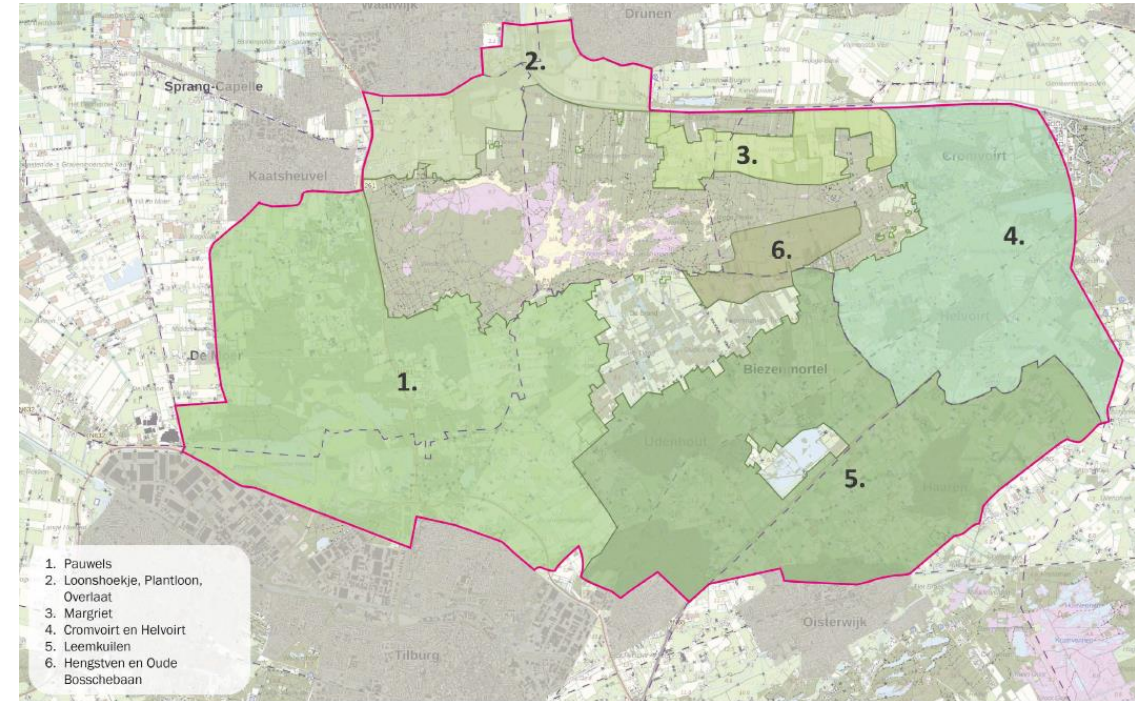


Fase 3: Brabantbrede uitrol en kennisdeling

- Doorvertaling aanpak en geleerde lessen naar overige gebieden in Brabant
- Kennisdeling in EU t.b.v. spreiden recreatiedruk en toegankelijk maken groene omgeving

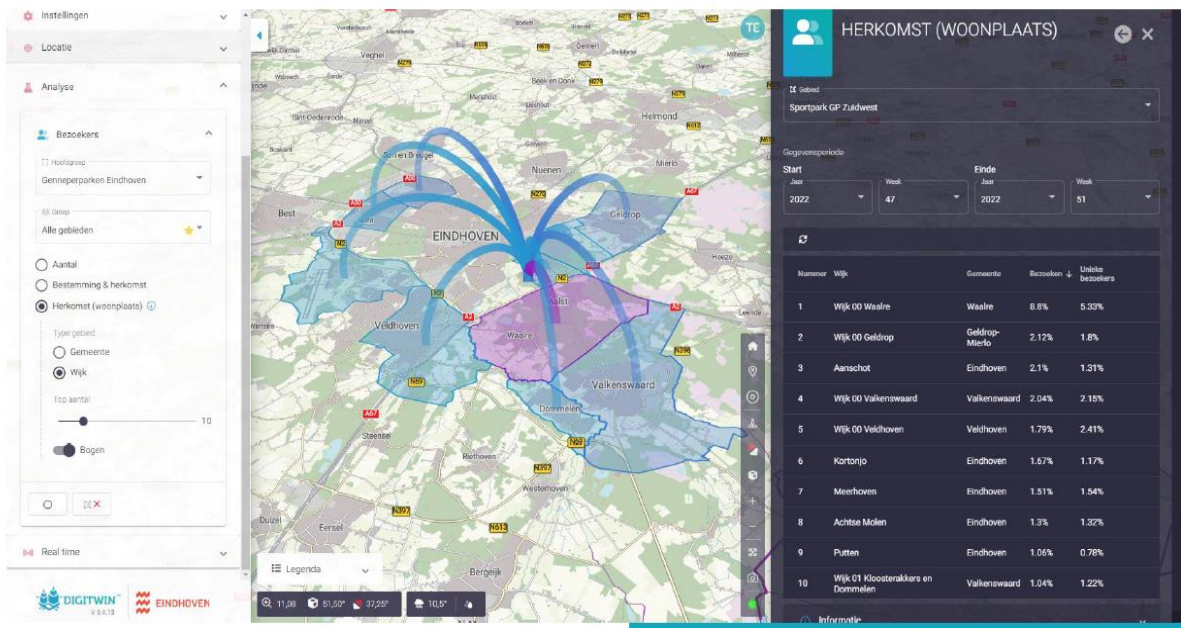
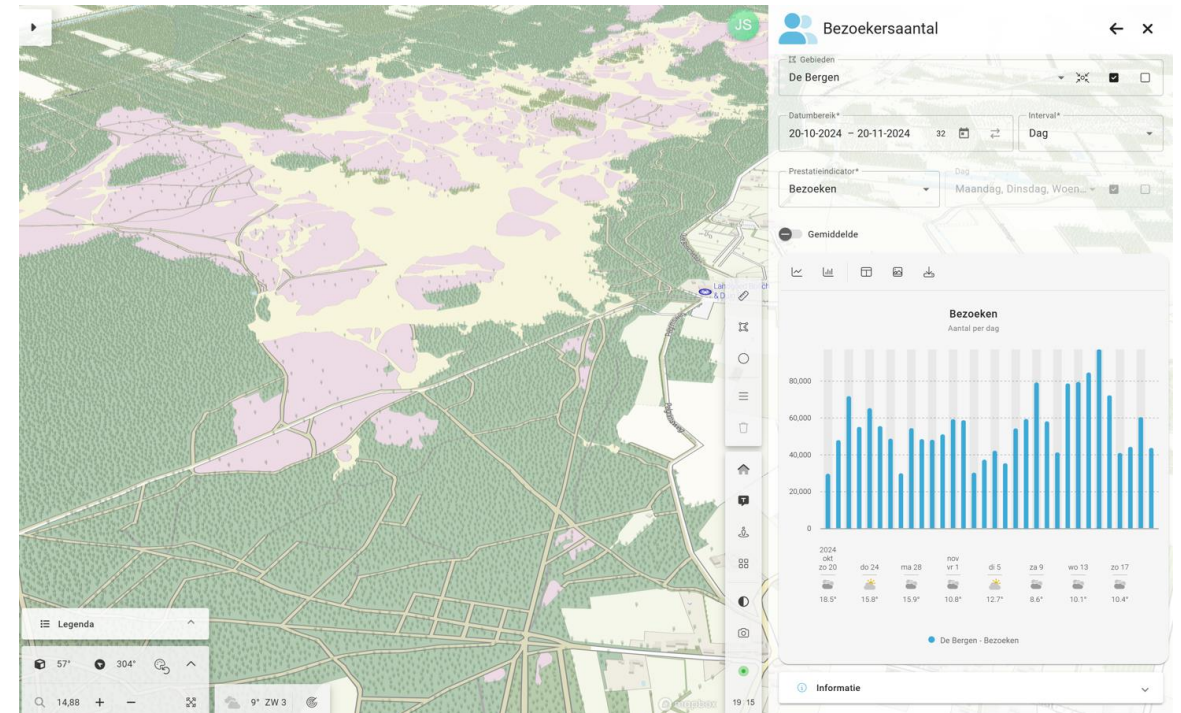
Van huidige situatie naar gewenste situatie

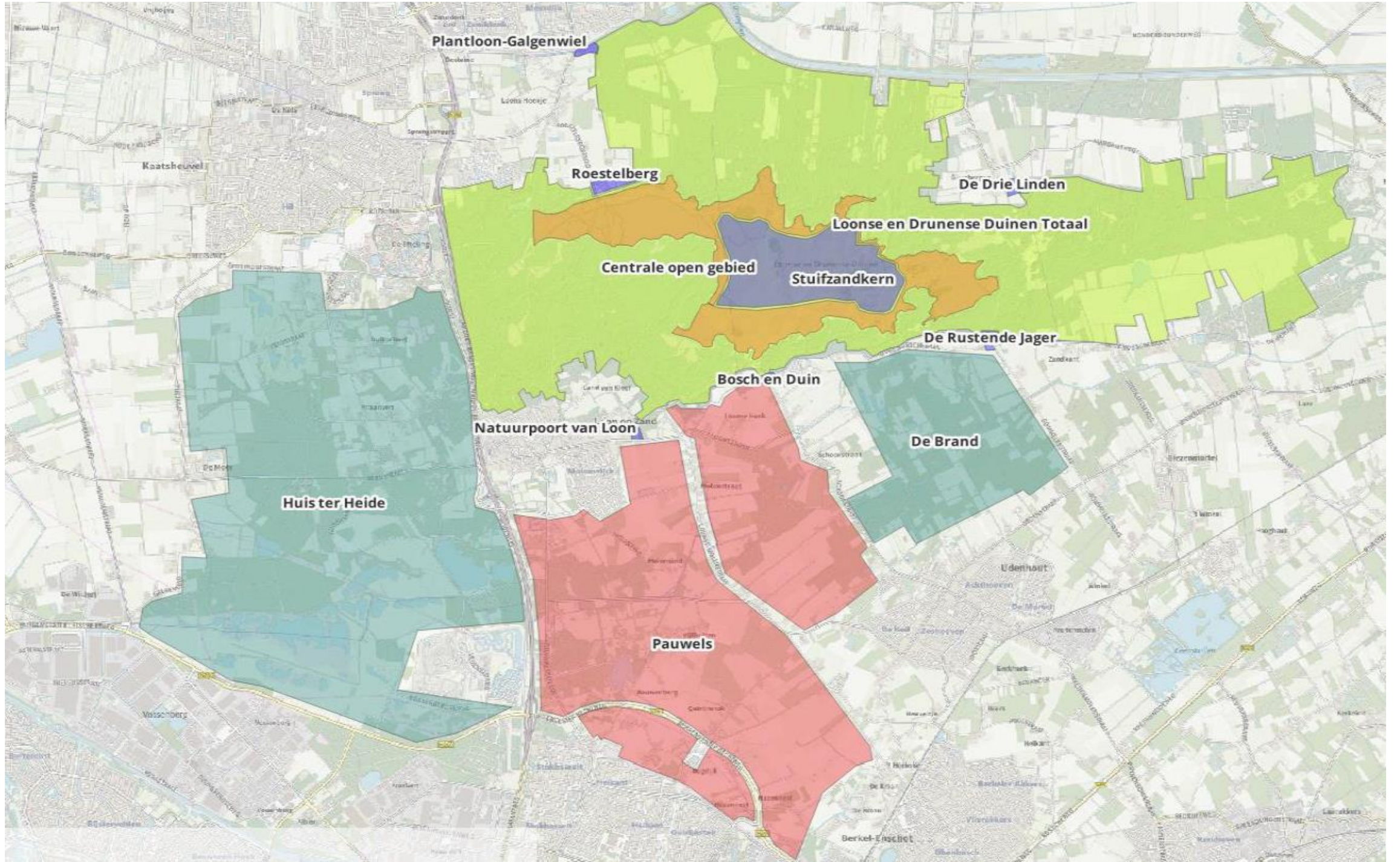
- Pilotlocatie Loonse en Drunense Duinen (met omgeving)
- Verlichten recreatiedruk op de Duinen door schil aantrekkelijker en beter bereikbaar te maken
- Bepalen waar meer/ minder recreatiedruk, op agenda van Gebiedsgerichte Aanpak
- Projectie gewenste situatie op huidige situatie leidt tot upgraden of downgraden van (nieuw type) startpunten en bijhorende routes
- Onderzoek en Monitoring opgestart om te zien of ingrepen effect sorteren



Monitoring

- Monitoring van start in januari 2025 tot 2028
- Inzicht in:
 - Herkomst en leefstijl bezoeker;
 - Drukke per uur, dag, week etc.
 - Crossbezoek, herhaalbezoek;
 - Ontwikkelingen/ analyses over de jaren heen;
 - Type bezoeker en mobiliteitskeuze;
- Historische gegevens in te laden v.a. 2021.
- Schaalbaar naar andere gebieden







Biesbosch

Altena:
polder van
toekomst

Langstraat

Vlijmense Ven,
Moerputten,
Bossche Broek,
Beneden Dommel

Boschhuizer-
bergen

Loonse en
Drunense Duinen

Ulven-houtse
Bos

Ra-dal Noord

Peelvenen

Kampina

Omgeving Zundert

Regte Heide &
Riels Laag

Brabantse Wal

Kempenland

Leenderbos,
Grootte Heide
& De Plateaux

Strabrechtse
Heide

Weerter- en
Budelerbergen



Ontwikkeling nieuw type startlocaties (OV en boerderijen)

Fase 1: Projecten Brabantbreed

- Inventarisatie startpunten en faciliteiten
- Ontwikkeling Wandelstarter
- Leidraad uniforme bewegwijzering en ommetjes
- Samenwerking communicatie/promotie TBO's

Pilotgebied Loonse en Drunense Duinen (en omgeving)



Fase 2: Pilotprojecten

- Bezoekers en Inwonersonderzoek
- Zoneringskaart recreatiedruk
- Upgrade/ downgraden startpunten en routes volgens leidraad
- OV-koppeling – Boerderij koppeling
- Monitoring druktespreiding t/m 2027



Fase 3: Brabantbrede uitrol en kennisdeling

- Doorvertaling aanpak en geleerde lessen naar overige gebieden in Brabant
- Kennisdeling in EU t.b.v. spreiden recreatiedruk en toegankelijk maken groene omgeving

Associated partnership

**VAN GOGH
NATIONAAL
PARK**



**VISIT
LUXEMBOURG**



MONA project partnership



NETHERLANDS
Amsterdam
Arnhem-Nijmegen
Eindhoven
Emmen
Gelderland
Groningen
Helmond
Limburg
North Brabant
North Holland
Overijssel
Rotterdam
South-Holland
The Hague
Tilburg
Twente
Utrecht (City)
Utrecht (Region)
Westland
Zeeland (Province)
-
Breda University of Applied Sciences
CROW Kennisplatform
Rijkswaterstaat
Vervoerregio Amsterdam

IRELAND
Cork
NTA (Dublin)
Limerick

UNITED KINGDOM
TIGM (Greater Manchester)
Glasgow
Greater London
London - LEPT
-
SUSTRANS

BELGIUM
Antwerp
Bruges
Brussels-Capital
Flanders
Ghent
Leuven
Mechelen
Schaerbeek
-
Autodelen
IMEC
KU Leuven
MPACT
VUB

PORTUGAL
Lisbon
NOVA Cidade

SPAIN
Barcelona
Bilbao
Catalonia
Donostia-San Sebastian
Gipuzkoa
Hospitalet de Llobregat
Madrid
Vic

LUXEMBOURG
LIST

NORWAY
Norwegian Public Roads Administration
Rogaland
Viken
-
Molde University College
SINTEFAS
TOI

DENMARK
Aarhus
Aalborg

SWEDEN
Boras
Gothenburg
Orebro
Stockholm
-
RISE
VTI

FINLAND
Forum Virium (Helsinki)
Turku

ESTONIA
Tallinn

GERMANY
Baden-Württemberg
Berlin
Dresden
Frankfurt/RheinMain
Heidelberg
Hessen
Karlsruhe
Stuttgart
-
DIFU

POLAND
Czestochowa

CZECH REPUBLIC
Prague

HUNGARY
BKK Budapest

ROMANIA
Arad

BULGARIA
Sofia

GREECE
Heraklion
Thessaloniki

CERTH

TURKEY
Bursa

CYPRUS
Strovolos

FRANCE
La Rochelle
Lille
Lyon
Paris
Rouen
Ile-de-France Mobilités
Tisseo (Toulouse)
-
CEREMA
IFP Energies Nouvelles
Université Gustave Eiffel

ITALY
Bologna
Perugia
Pisa
Puglia (Region)
Ravenna
Reggio Emilia
Rome
-
Roma Tre University

CROATIA
Koprivnica

SLOVENIA
Ljubljana
-
Urban Planning Institute of the Republic of Slovenia

AUSTRIA
Vienna

ISRAEL
Jerusalem
Technion

USA
MobilityData
Open Mobility Foundation

SWITZERLAND
SBB

POLIS Members



Eurosite

Visitor Management and Visitor Centre Study Tour

13-15 November 2024

Oisterwijk, Netherlands



The webinar "Sustainable Mobility Planning for Visitors in Tourism Destinations" will take place on 12 December. It will focus on monitoring and influencing travel patterns and behaviour to promote more sustainable mobility in tourism destinations and natural areas. This is the first in a series of capacity building events that will bring together tourism and mobility experts from across North West Europe to share knowledge and best practices.

Activity	Description	Lead	Period								
			1	2	3	4	5	6	7	8	9
WIP 1	Develop evidence-based joint strategies and a monitoring framework		01/07/2023 – 31/12/2023	01/01/2024 – 30/06/2024	01/07/2024 – 31/12/2024	01/01/2025 – 30/06/2025	01/07/2025 – 31/12/2025	01/01/2026 – 30/06/2026	1/07/2026 – 31/12/2026	01/01/2027 – 30/06/2027	01/07/2027 – 31/12/2027
1.1	Literature review and current state of knowledge	BUAS & KUL		D1.1.1							
1.2	General inventory of nature areas	BUAS & KUL			D1.2.1						
1.3	Building a jointly developed strategy template for all nature areas	VB/VG		D1.3.1	D1.3.2						D1.3.3
1.4	Development of monitoring framework for each pilot	BUAS & KUL			D1.4.1						
1.5	Potential and general market intelligence	BUAS & KUL			D1.5.1						
1.6	Visitor surveys (baseline plus measurement of effects of interventions)	BUAS & KUL			D1.6.1				D1.6.2		
1.7	Resident surveys (baseline plus measurement of effects of interventions)	BUAS & KUL			D1.7.1				D1.7.2		
1.8	Mobility & Visitor flow analysis (baseline plus measurement of effects of interventions)	BUAS & KUL							D1.8.1		
1.9	Counselling trajectory on design and implementation of pilot interventions	BUAS & KUL							D1.9.1		
1.10	Integrated monitoring and intervention effects report	BUAS & KUL								D1.10.1	
1.11	Communication Strategy	POLIS	D1.11.1								
1.12	Communication to an academic and professional audience	BUAS & KUL									D1.12.1 D1.12.2
WIP 2	Pilot solutions in eight nature areas through 3 joint pilots										
2.1	Joint kick-off meeting	NPUH, TPA & TZS	D2.1.1								
2.2	Joint evaluation of pilot solutions	NPUH, TPA & TZS								D2.2.1	
2.3	Communication towards local and regional stakeholders around nature areas	NPUH, TPA & TZS								D2.3.1	
Pilot A											
2.4	Pilot A: Action plan for facilitating and stimulating a modal shift towards sustainable mobility	NPUH			D2.4.1						
2.5	Pilot A: Improve facilities necessary to make the modal shift possible	NPUH					D2.5.1		D2.5.3	D2.5.2	
2.6	Pilot A: Developing and implementing a format for visitor information (relevant & accurate)	NPUH			D2.6.1	D2.6.2		D2.6.3			
2.7	Pilot A: Developing a regional vision on sustainable mobility	NPUH				D2.7.1	D2.7.2				
Pilot B											
2.8	Pilot B: Inventarisation of entry points	TPA			D2.8.1		D2.8.2				
2.9	Pilot B: Inventarisation and (re)design of route-networks	TPA				D2.9.3	D2.9.1 D2.9.2				
2.10	Pilot B: Update routes/networks	TPA								D2.10.1 D2.10.2 D2.10.3	
Pilot C											
2.11	Pilot C: Development of a communication and marketing concept for nudging in nature-based tourism	TZS			D2.11.1 D2.11.2						
2.12	Pilot C: Design of the package of measures "Nudging for sustainable tourism development"	TZS			D2.12.1 D2.12.2						
2.13	Pilot C: Implement nudging communication and marketing concept in pilot nature areas	TZS					D2.13.1 D2.13.2			D2.13.3	
2.14	Pilot C: Implementation of the package of measures "Nudging for sustainable tourism development"	TZS				D2.14.1		D2.14.2			
WIP 3	Capacity building and transferring lessons in NWE										
3.1	User needs assessment for the capacity building activities	POLIS	D3.1.1								
3.2	Associated organisation involvement: dissemination towards and involvement of nature areas and tourism boards	VB/VG									D3.2.1
3.3	Development and update of the "Guidebook on Sustainable Tourism in Nature Areas"	POLIS			D3.3.1						D3.3.2
3.4	MONA Capacity building plan, joint training scheme and materials	POLIS			D3.4.1			D3.4.2			
3.5	Policy agenda setting and final conference	POLIS & VB					D3.5.1				D3.5.2 D3.5.3
3.6	Project meetings	VB/VG									D3.6.1

DOEL: Recreatiedruk op de natuur verminderen en deze tegelijkertijd beter bereikbaar maken

**Pilot A:
Model shift**

- Parc Naturel Régional Montagne de Reims
- Nationaal Park Utrechtse Heuvelrug
- Grenspark Kalmthoutse Heide

**Pilot C:
Nudging**

- Tourismus Zentrale Saarland
- Parc Regional Scarpe Escaut
- Montagne de Reims



Werkstättenunterkünfte

Bei den familiären Jugendherbergen - bei diesen Gastgebern erhalten Sie die Saarland Card und genießen zahlreiche Vorteile.

SAAR
LAND
CARD

Dauflanz
Wählen sie die Saarländische Dauflanz

A landscape photograph showing a vast field of purple flowers, likely heather, in the foreground and middle ground. The field is interspersed with green grass and some taller, dry-looking plants. In the background, a line of trees is visible against a bright, orange and yellow sunset sky. A single, dark silhouette of a tree stands out prominently on the left side of the horizon. The overall atmosphere is serene and peaceful.

Dank voor de aandacht!