

Het Kwekerijenlandschap van de toekomst

*Studie naar een groenblauwe raamwerkbenadering
voor het innovatieve Brabantse kwekerijenlandschap*

Concept samenvattend schetsboek

Inleiding en doelstelling

Voor het kwekerijenlandschap van de toekomst

Dit schetsboek illustreert de samenvatting van een verkennende studie naar een groenblauwe raamwerkbenadering voor het innovatieve Brabantse kwekerijenlandschap. De studie is uitgevoerd in opdracht van de Stichting Van Gogh N.P. Hierbij treedt ZLTO op als gedelegeerd opdrachtgever. Dit is het resultaat van een intensieve samenwerking tussen een gemengde en representatieve groep aan lokale ondernemers, provincie Noord-Brabant, gemeente Oisterwijk, gemeente Tilburg, Brabants Landschap, waterschap de Dommel, Van Gogh Nationaal Park, ZLTO en West 8. Tijdens verschillende ontwerpstudio's is informatie opgehaald, zijn ideeën gepresenteerd en bediscussieerd. Het resultaat omvat een integrale regionale benadering voor het kwekerijenlandschap tussen de Loonse en Drunense Duinen, Kampina, 's-Hertogenbosch en Tilburg. De getoonde voorbeelden zijn mogelijke oplossingsrichtingen en ontwerpprincipes, welke tijdens een vervolgtraject gebruikt kunnen worden als inspiratie en dienen vertaald te worden naar concrete ontwerpvoorstellen. De diverse participerende ondernemers en partijen geven aan enthousiast en bereid te zijn om deel te nemen aan een mogelijk vervolg van de geïllustreerde benadering. Deze rapportage vat de benadering samen in een behapbaar en overzichtelijk document. Gedetailleerdere aspecten zijn terug te vinden (als bijlage van) de verschillende verslagen van de diverse ateliersessies. Achterin dit document worden de potentiële kansen en uitkomsten van een integrale samenwerking weergegeven voor de kwekerijensector, natuur & biodiversiteit, recreatief medegebruik en waterhuishouding. Deze ontwerpprincipes zijn samengebracht in een houtskoolschets voor het kwekerijlandschap van de 21e-eeuw op blz. 45 en 46. Dit ontwerp onderzoek is mede mogelijk gemaakt door een bijdrage van ministerie Landbouw, Natuur en Voedselkwaliteit (Subsidie Transitie Nationale Parken nieuwe stijl), provincie Noord-Brabant, waterschap De Dommel, Brabants Landschap, ZLTO en Boomkwekerijfonds en Stimuleringsfonds Creatieve Industrie.

Maart 2023

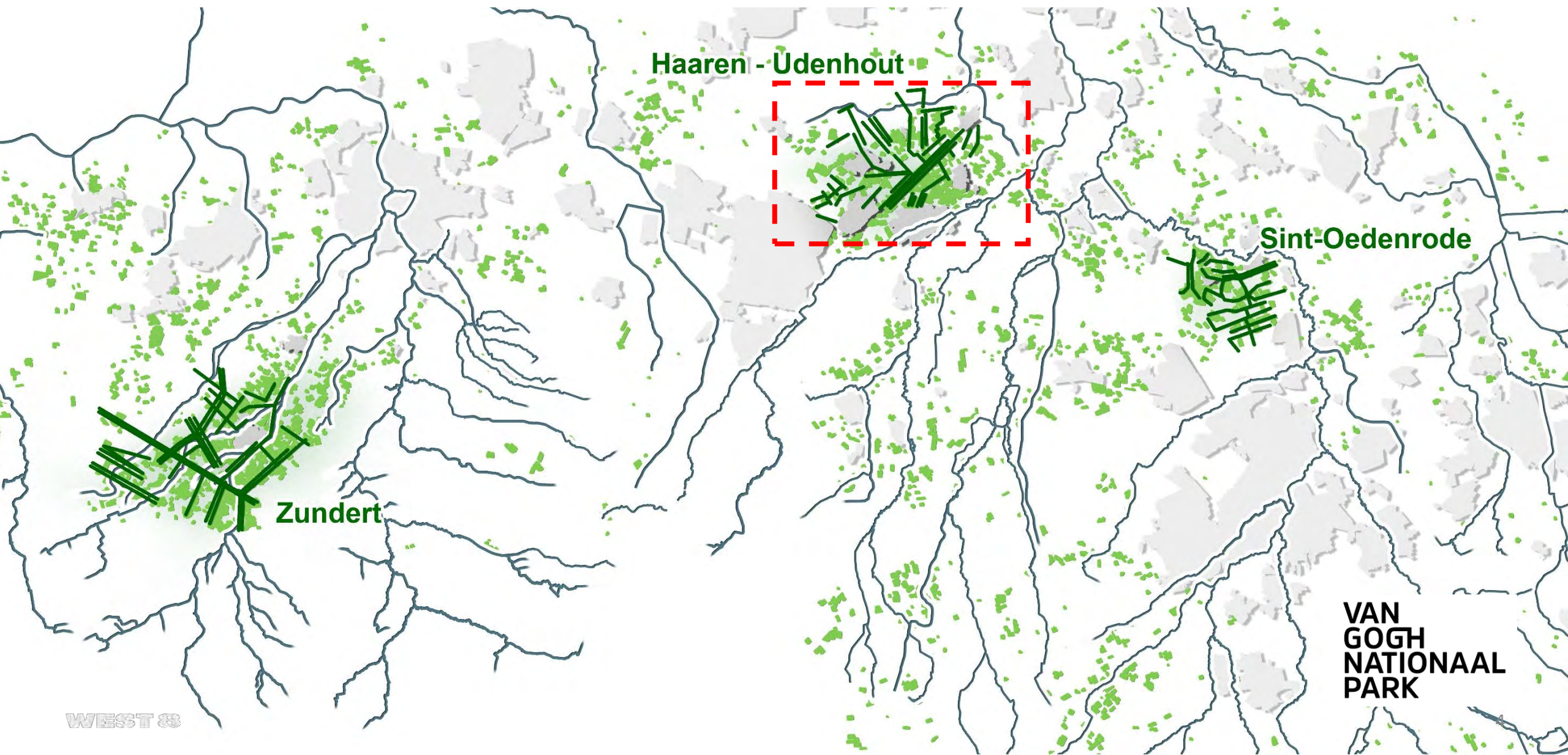
Van Gogh Nationaal Park – ‘Nieuwe stijl’

Een gelaagd Meesterwerk

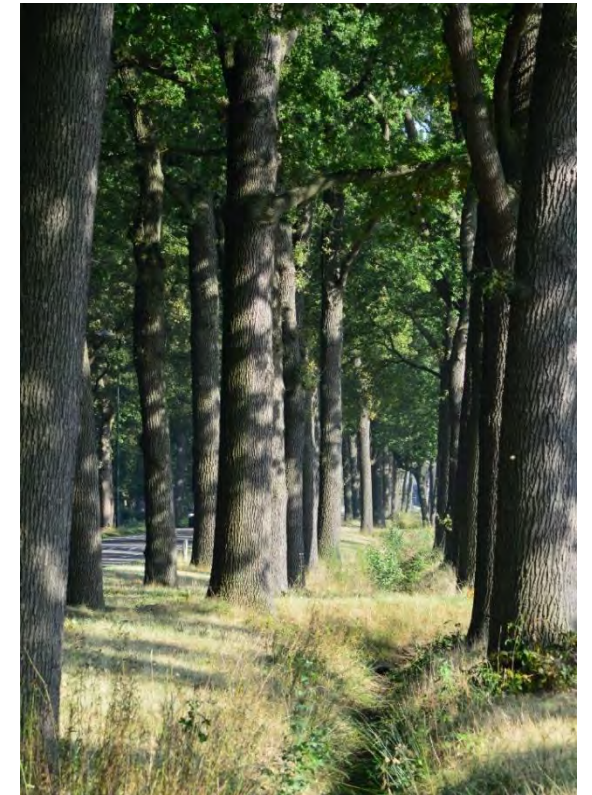


Kwekerijclusters: naar een nieuw cultuurlandschap met toekomst

Van Gogh Nationaal Park als vehikel en katalysator voor ontwikkeling



Fantastisch kwekerijenlandschap! Innovatieve en duurzame kwekerijensector



DE OPGAVE

Door regelgeving zal kwekerijensector innoveren en verduurzamen per bedrijf Het landschap zal een sterke transformatie ondergaan



Nieuwe teeltmethoden



Reductie van watergebruik



Industrialisering & vergroting



Gecontroleerde omstandigheden



Technologisering & innovatie



Gezonde & efficiënte werkplek

Het risico is een nieuw landschapsbeeld met een industrieel karakter:
‘plastificering’ en stenige en bebouwde erven, waterbassins



**VERANTWOORDELIJKHEID
NEMEN**

Kwekers aan het werk voor het kwekerijenlandschap van toekomst

Welke eisen stelt de kwekerijensector aan het landschap, nu en in de toekomst?



Onderzoek van prototypen voor kwekerijkavels van de toekomst

Met ruimte voor groei en innovatie, maar ook voor biodiversiteit, waterretentie en recreatie

A. Kwekerijkavel vollegrondsteelt



B. Kwekerijkavel gemengde teelten



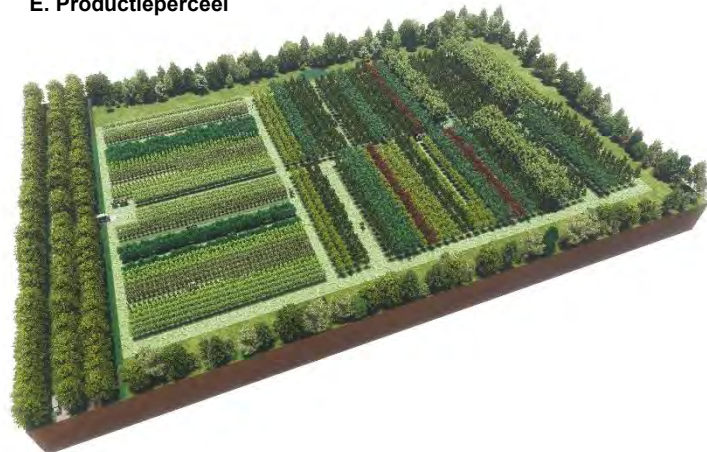
C. Kwekerijkavel kassen en containerteelt



D. Handelskavel



E. Productieperceel

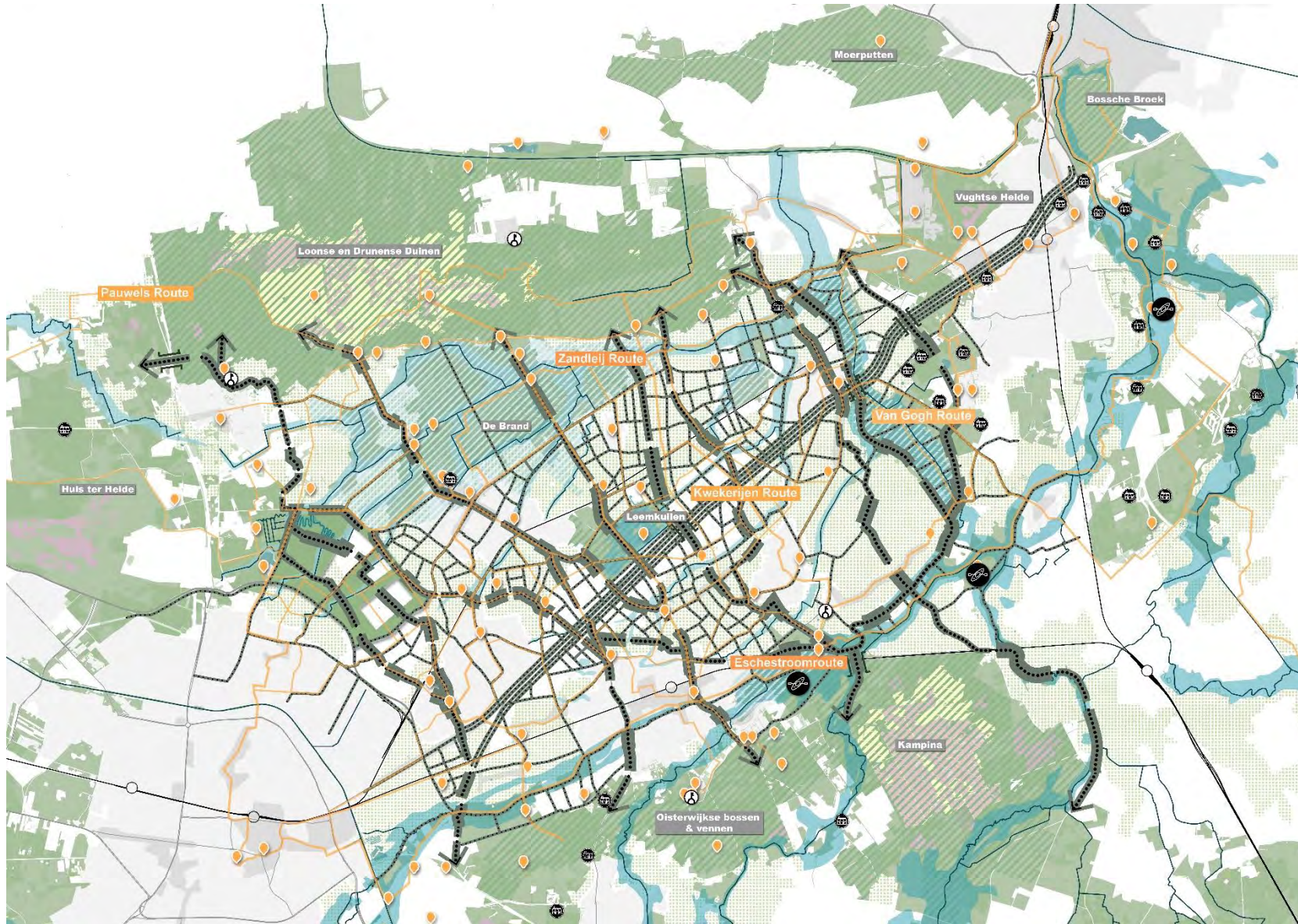


Coöperatieve benadering!

Samenwerken aan het kwekerijenlandschap van de toekomst: integraal, inclusief en samenhangend



Ontwerpend onderzoek – integraal en regionaal: houtskoolschets Het kwekerijenlandschap van de 21^e-eeuw



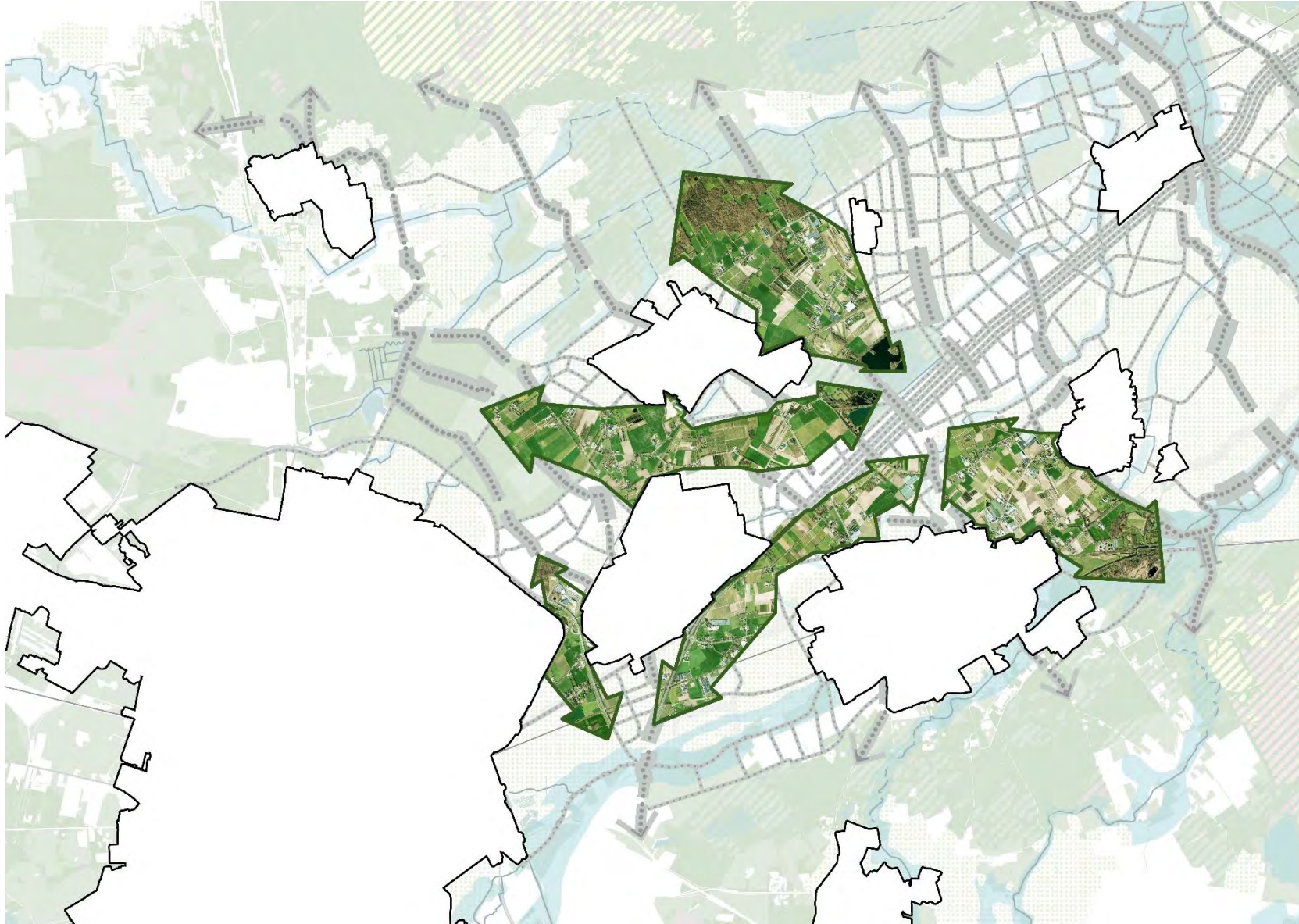
Ruimtelijke Ordening

STADSUITLEG

Landhonger van dorpen en steden, hoe voorkomen we landschapsverlies? Prognose: uitdijende dorpen en steden, bederf van cultuurlandschap en samensmelten van identiteiten



Het landschap tussen de dorpen vrijwaren, duurzame buffers, stad-landverbindingen Versmelting van bebouwingskernen en verlies van identiteit voorkomen



Litloopgebied van stad en dorp



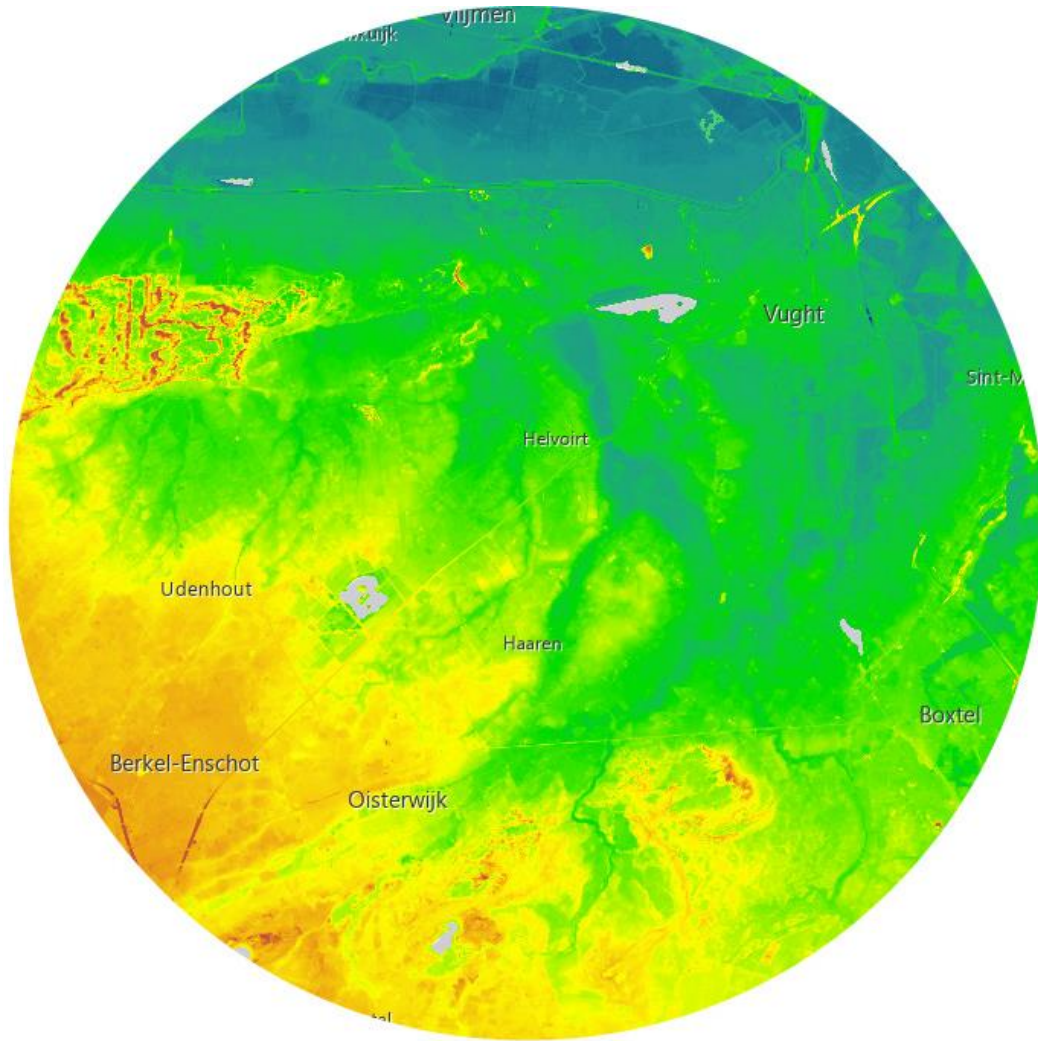
Behoud van waardevolle cultuurlandschappen



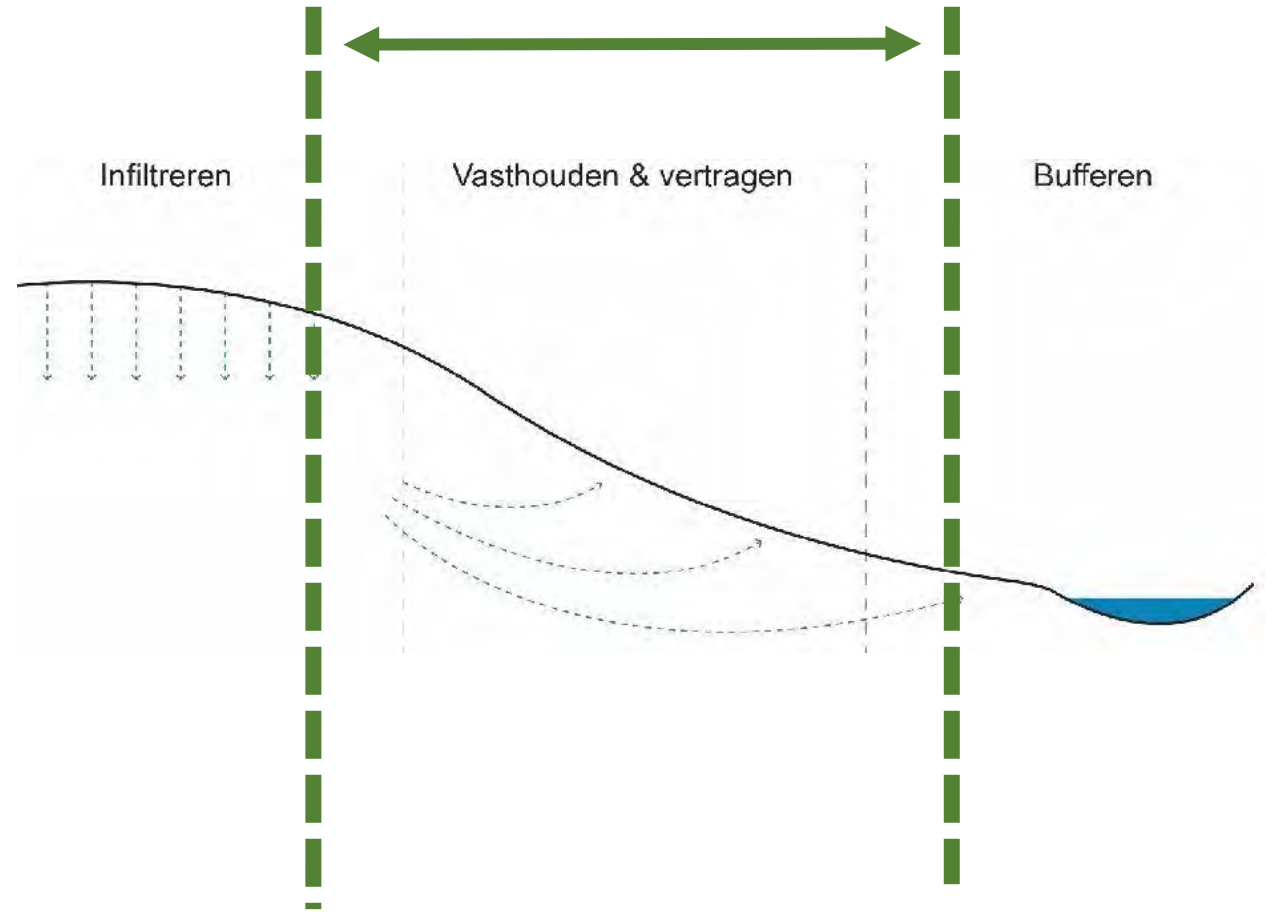
Biodiversiteit en ecologische samenhang

WATERAGENDA

Water infiltreren op de hogere zandgronden Droogte op hogere zandgronden beperken

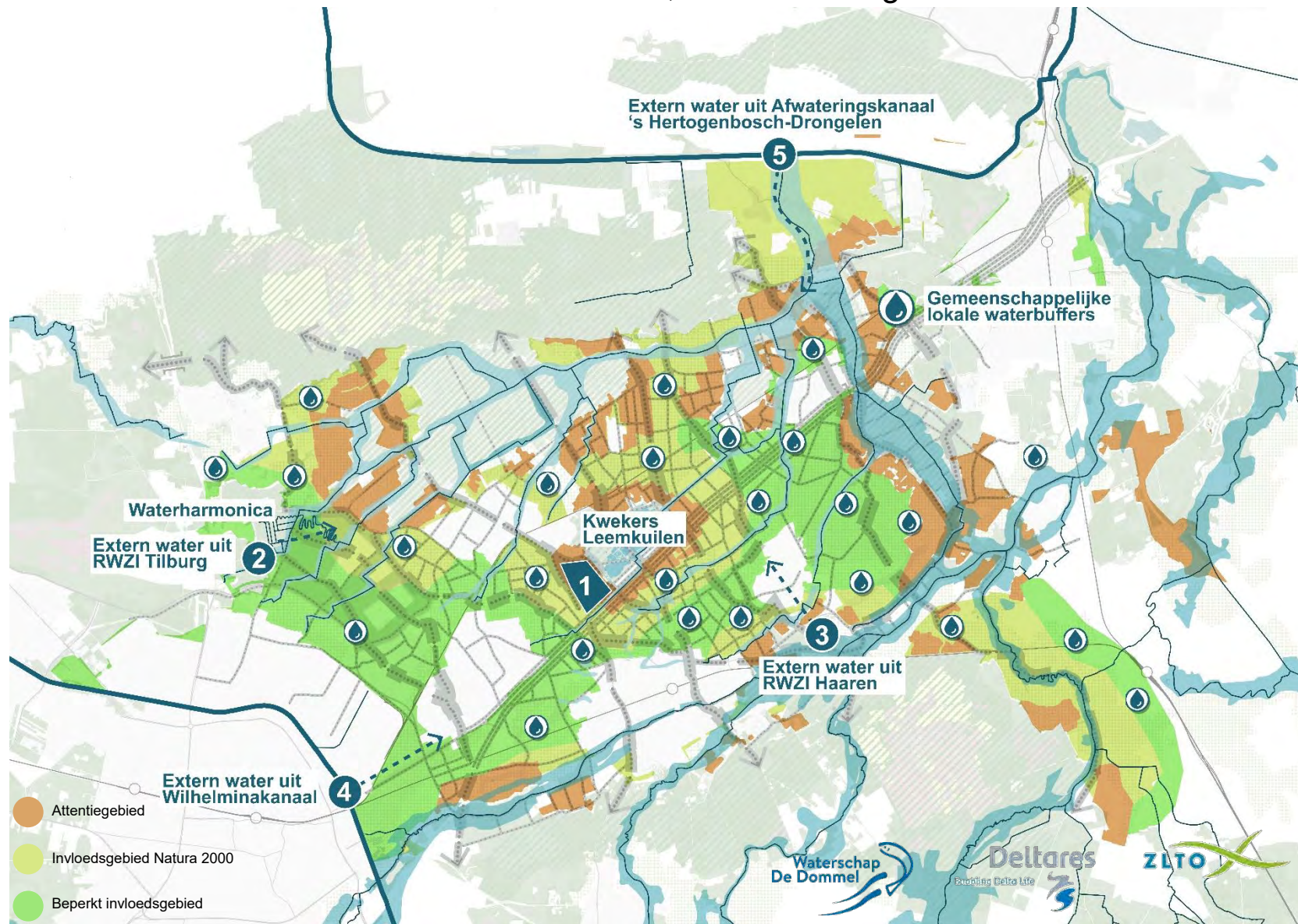


zonering, ideale positie
kwekerijenlandschap



Kwekerijenlandschap en teelten zwaluwstaarten met het watersysteem

Voldoende water beschikbaar door efficiëntie, samenwerking en innovatie



Data: Lesa Loonse en Drunense Duinen 2022

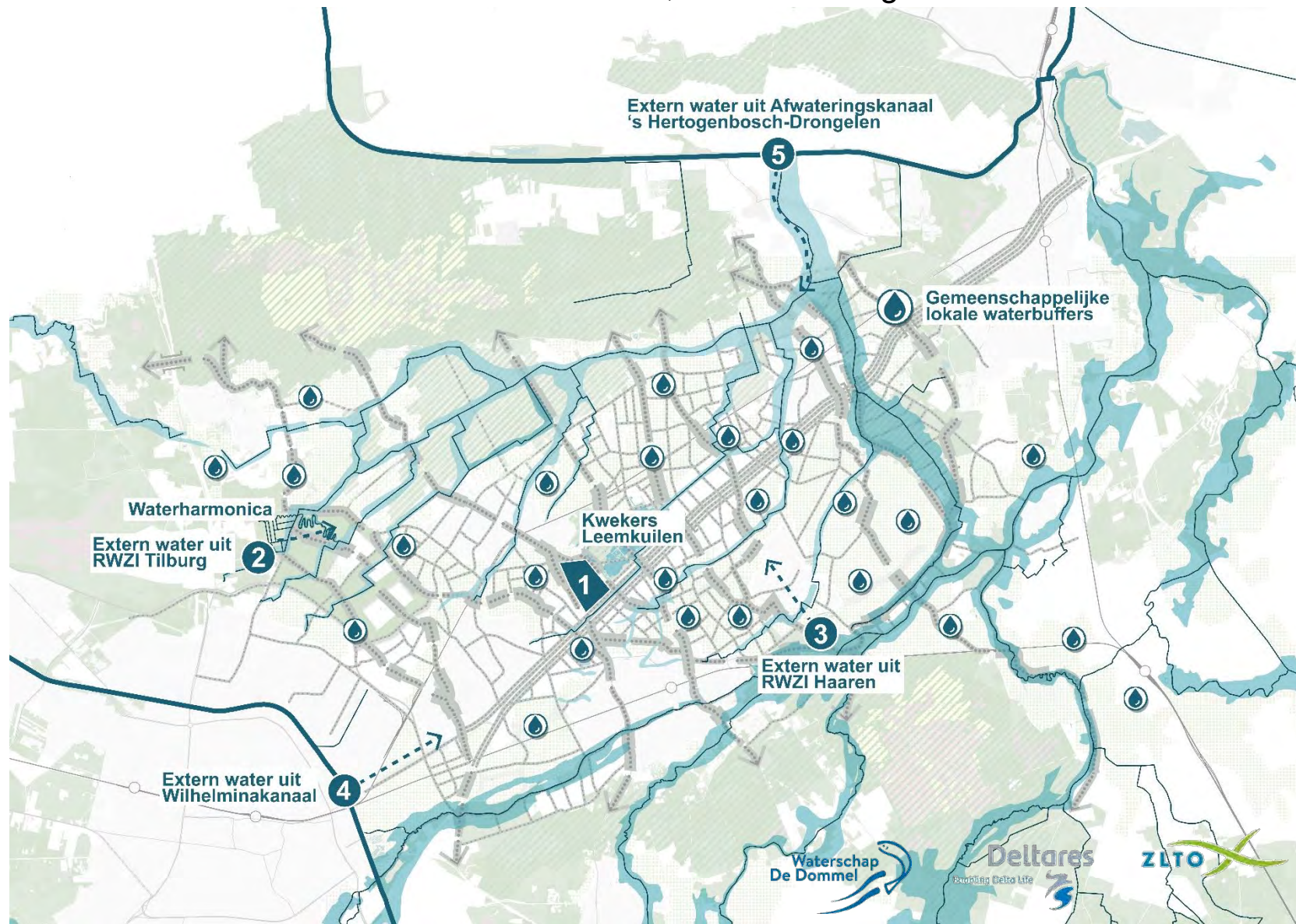
Belangrijke broeken en beekdalen

Hermeanderen, water vasthouden, waterbuffers en versterken natuur- en landschapskwaliteiten



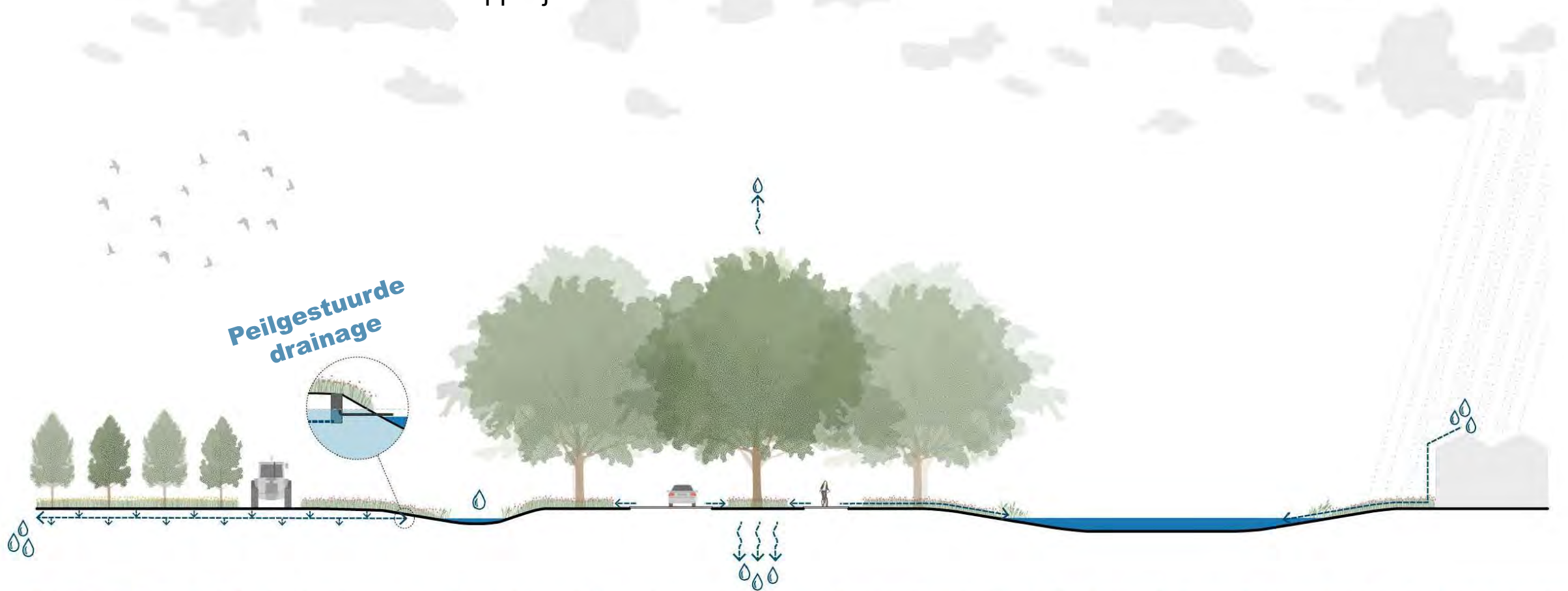
Duurzaam systemisch regionaal watermanagement, gebruik grijs water, bufferbassins

Voldoende water beschikbaar door efficiëntie, samenwerking en innovatie



Voldoende water beschikbaar door efficiëntie & innovatie

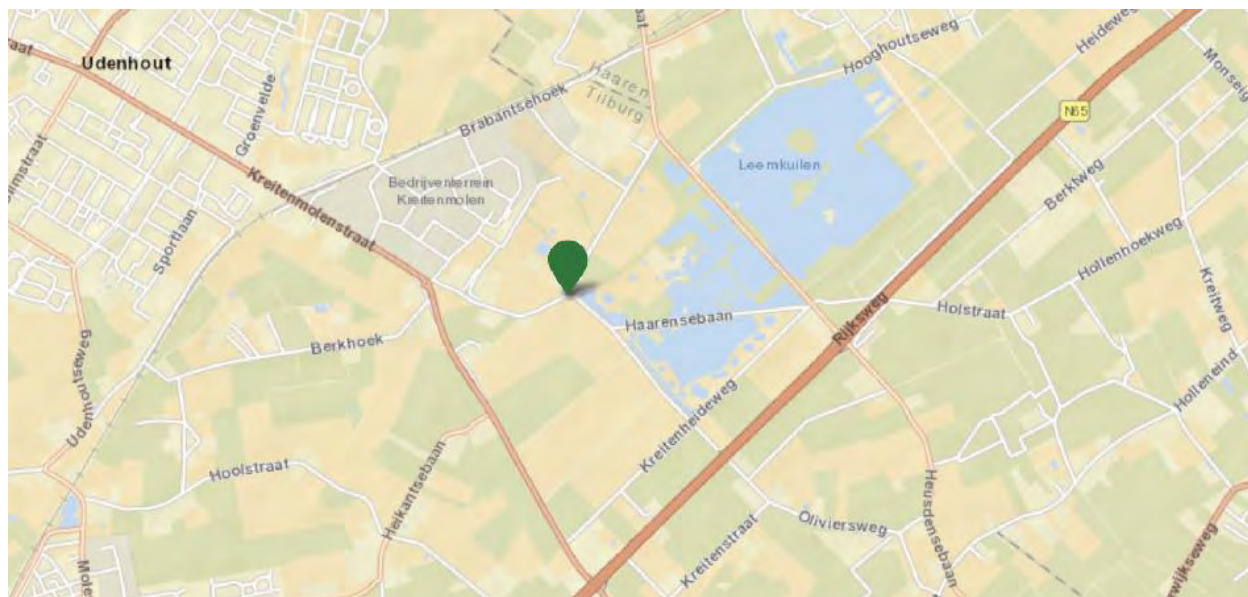
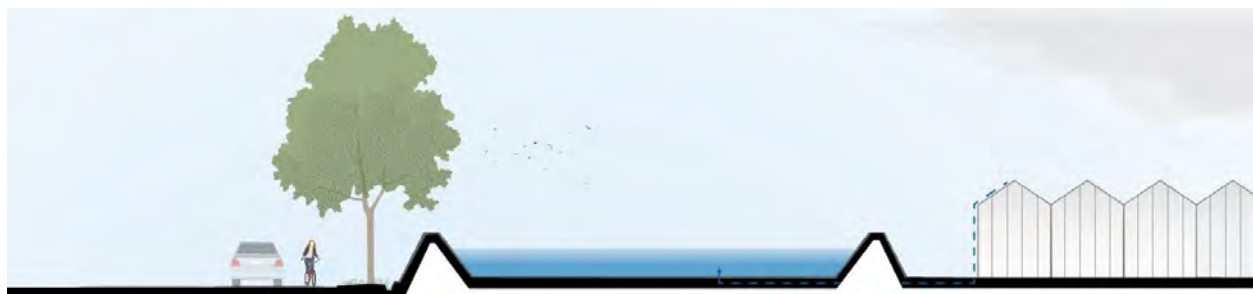
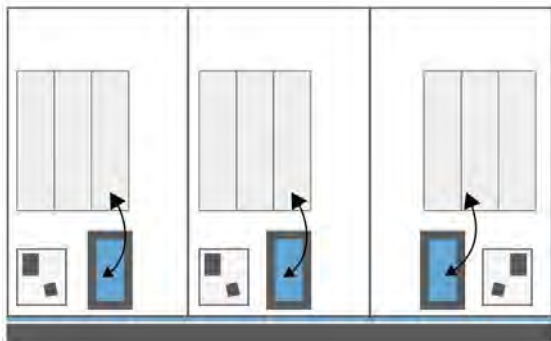
Water is onderdeel van het landschappelijke raamwerk



Natuurlijke infiltratie — Peilgestuurde drainage — Groene bermen infiltreren het regenwater — Aantrekkelijke beleving — Natuurlijke collectieve waterbassins — Hergebruik van regenwater

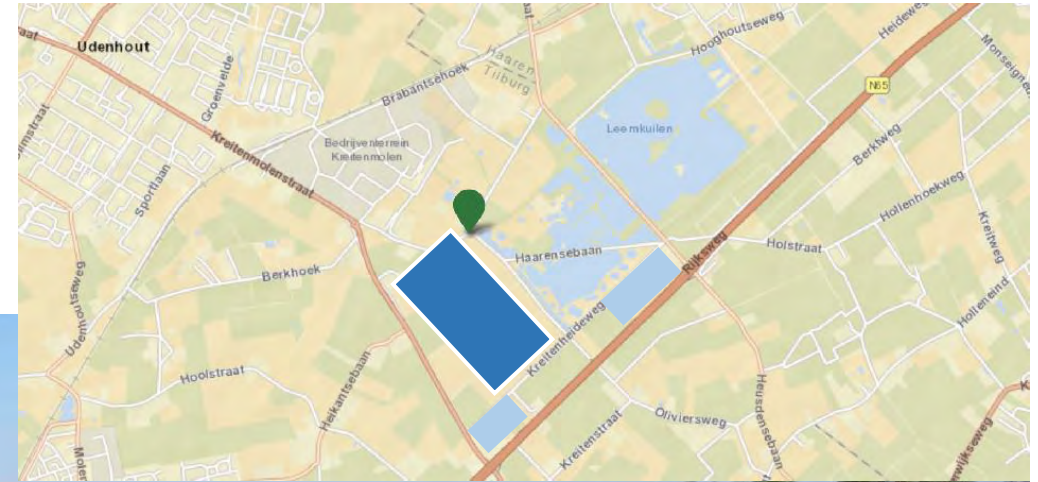


Van individueel naar gedeeld watermanagement? Efficiënt ruimtegebruik, meekoppelmansen voor biodiversiteit en recreatie



Duurzaam systemisch regionaal watermanagement, de Nieuwe Leemkuilen

Efficiënt ruimtegebruik, meekoppelkansen voor biodiversiteit en recreatie



Collectieve landschappelijke waterbassins voor hergebruik van water

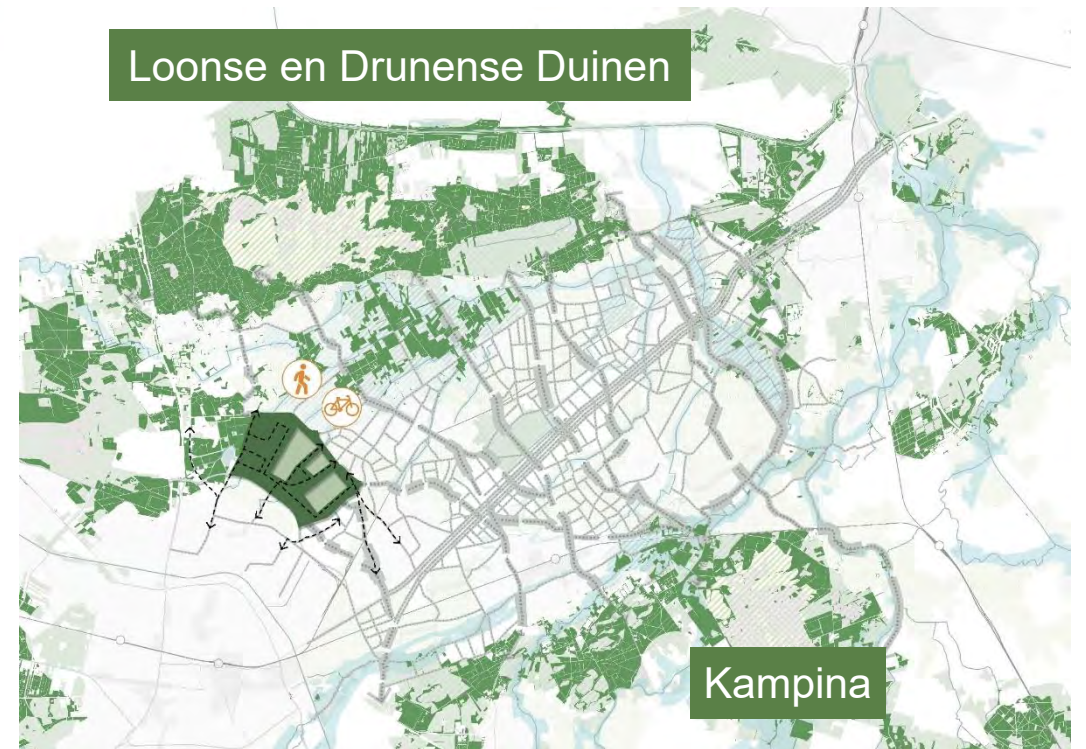
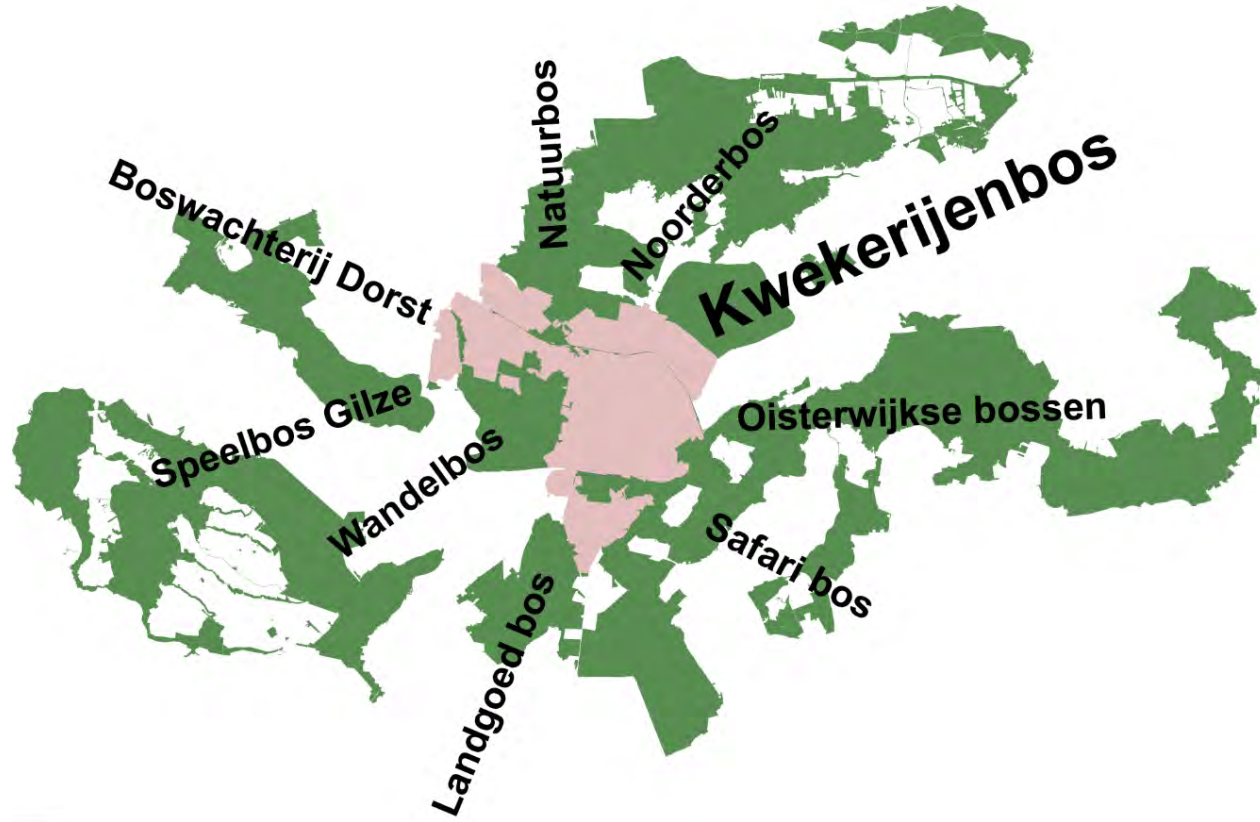
Met recreatief medegebruik en ruimte voor biodiversiteit



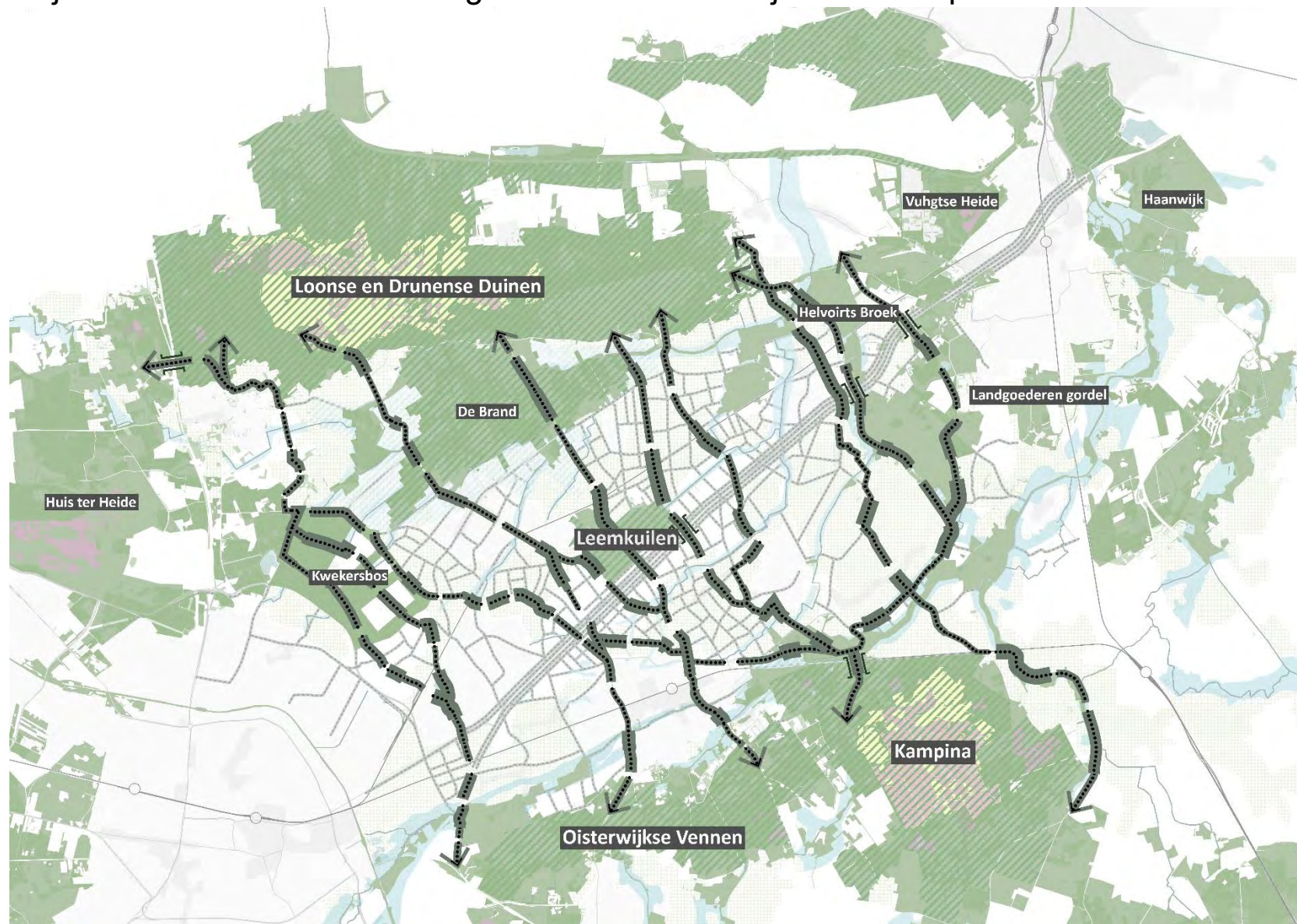
**KAMPINA - LOONSE EN
DRUNENS DUINEN**

Grootschalige ecologische structuur, Natuur Netwerk Brabant

Het goud van de Kampina met Loonse en Drunense Duinen



Robuuste dwarsstructuren verbinden Kampina met Loonse en Drunense Duinen Majestueuze lanen en bosschages door het kwekerijenlandschap



Robuuste en brede bomenlanen



Gelaagde bossen en bosschages

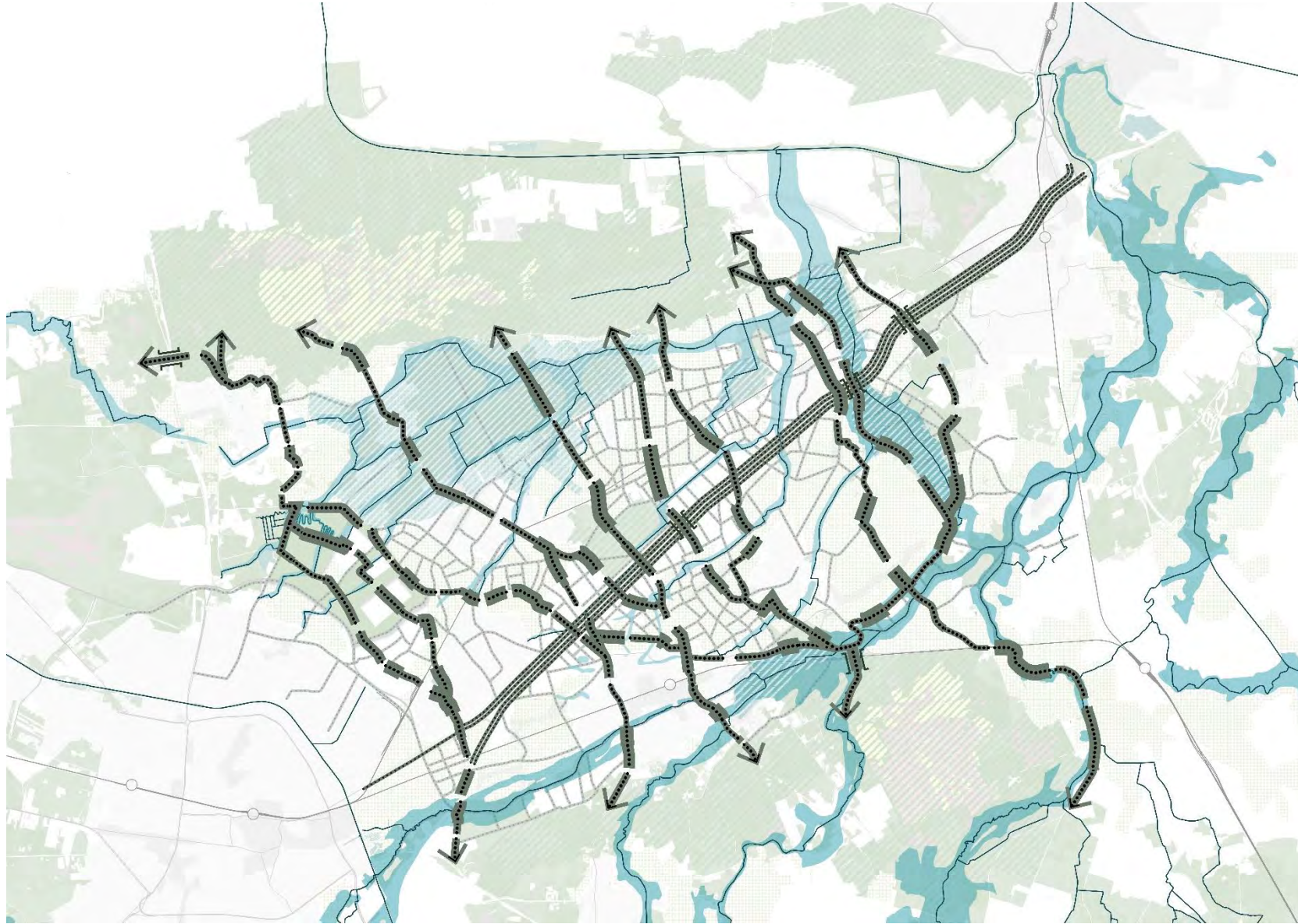


Natuurverbinding

**Nationaal Programma
Landelijk Gebied**

KWEKERIJ-RAAMWERK

NPLG vertaald naar water en landschap, eerste laag robuuste landschapsstructuren Het kwekerijenlandschap van de 21^e-eeuw



Kwekerijenbos Tilburg als stedelijk uitloopgebied

Productie percelen van boomteelt integreren in grote 'kwekerijkamers'



Productie percelen in kwekerijenbos



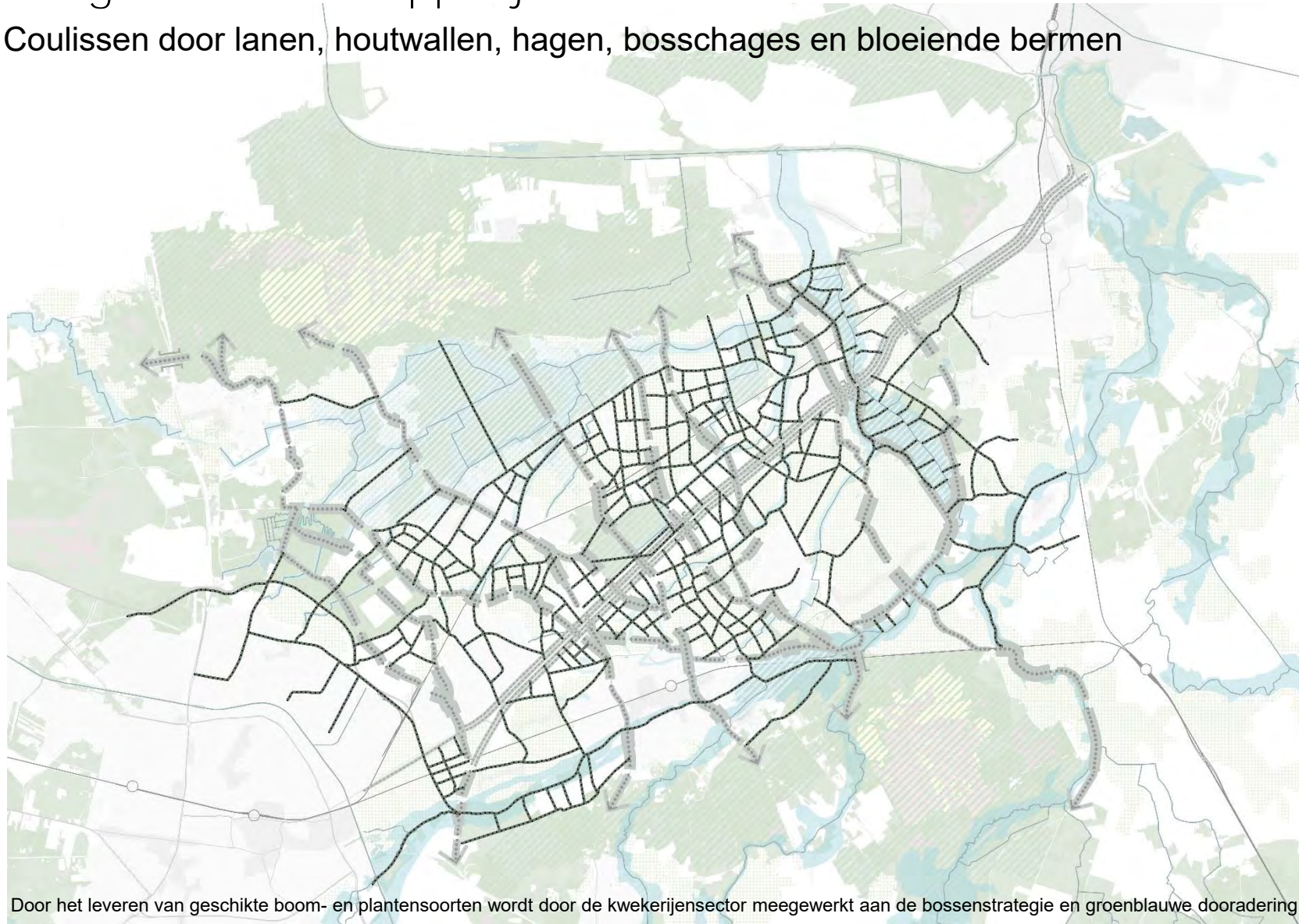
Recreatie door het kwekerijenbos



Productie percelen in kwekerijenbos

NPLG vertaald naar water en landschap: tweede laag coulissen voor een robuust en integraal landschappelijk raamwerk

Coulissen door lanen, houtwallen, hagen, bosschages en bloeiende berm



Ecosysteem met doelsoorten voor het kwekerijenlandschap

Kruidenrijke randen, natuurvriendelijke oevers, bosschages, houtwallen, open weides en bomenlanen



Biodiverse onderbeplanting — Robuuste akkerranden — Natuurvriendelijke oevers — Bloeiende bermen — Robuuste groenstructuren — Gelaagde, diverse en verbonden bosschages

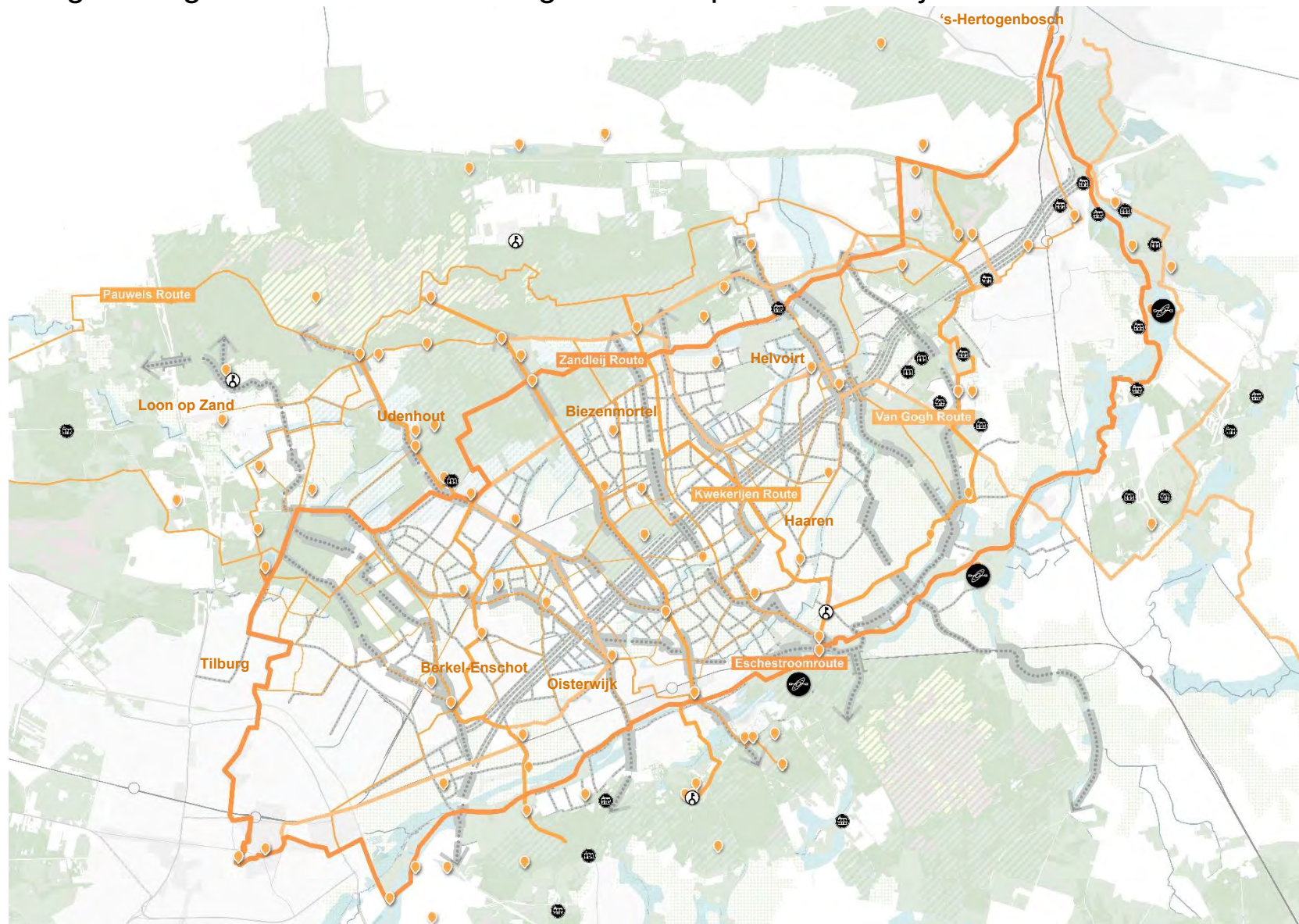


De natuur-inclusieve kwekerijlandschap accelerator voor biodiversiteit in de regio Sterk verbonden door een robuust en integraal landschappelijk raamwerk



Netwerk van Slowlanes door het kwekerijenlandschap

Hoogwaardige recreatieve verbindingen tussen primaire verblijfslocaties en stad-landverbindingen



Recreatief genieten van het landschap



Functionele routes voor forenzen



Sportief en gezond

Het landschappelijke raamwerk biedt ook recreatief medegebruik, participatief

Een netwerk van 'Slowlanes' en verblijfsplekken voor het beleven van het kwekerijenlandschap



Wandel & ruitersporen door kwekerijen — Hotspots & verblijfsplekken — Prachtige landschappelijke structuren — Ruime, veilige & comfortabele 'Slowlanes' — Arcadische kwaliteiten boomteelt



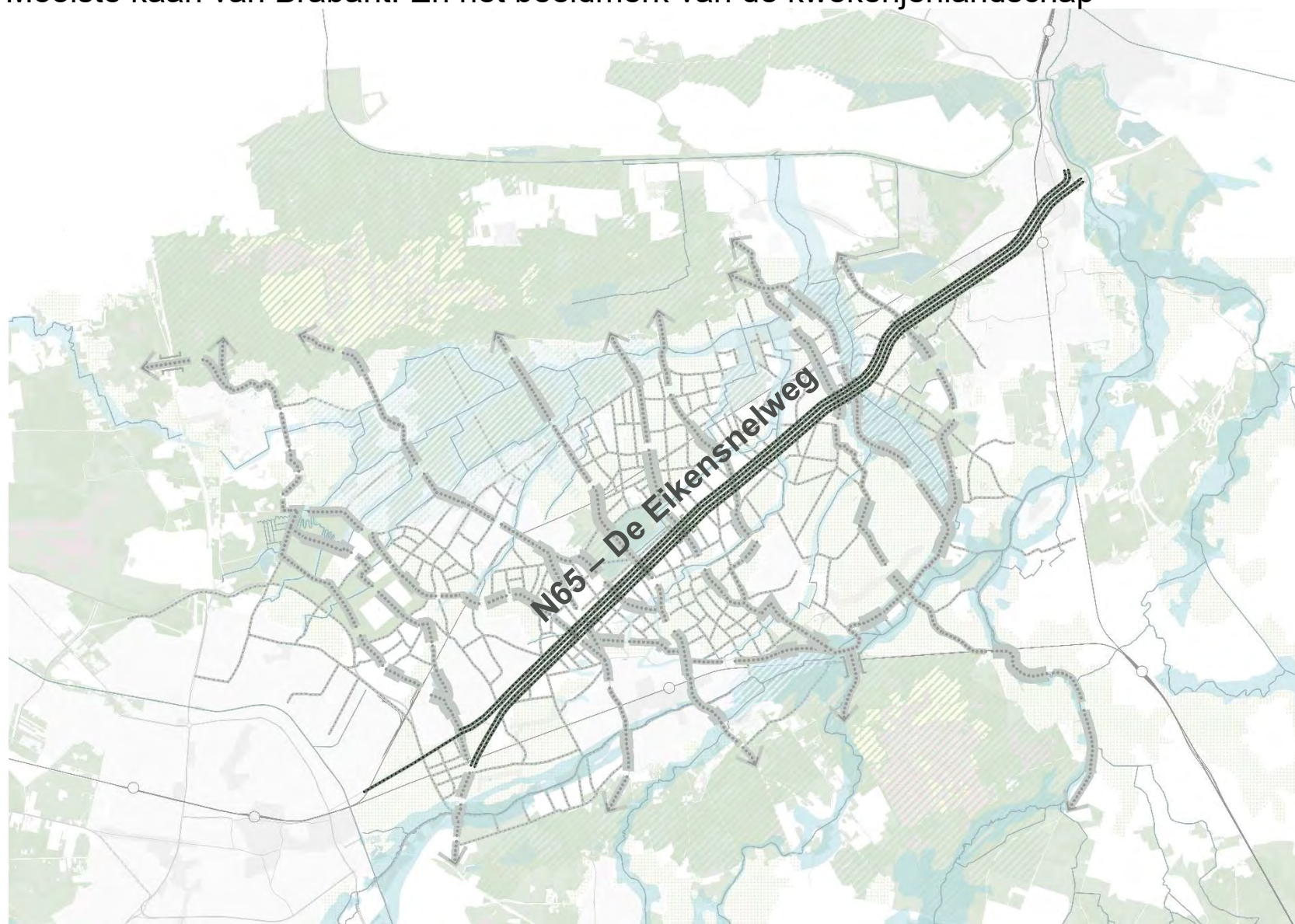
Fietsen: veilige en comfortabele 'Slowlanes'

Het kwekerijenlandschap als recreatief uitloopgebied en perfecte stad-land verbinding

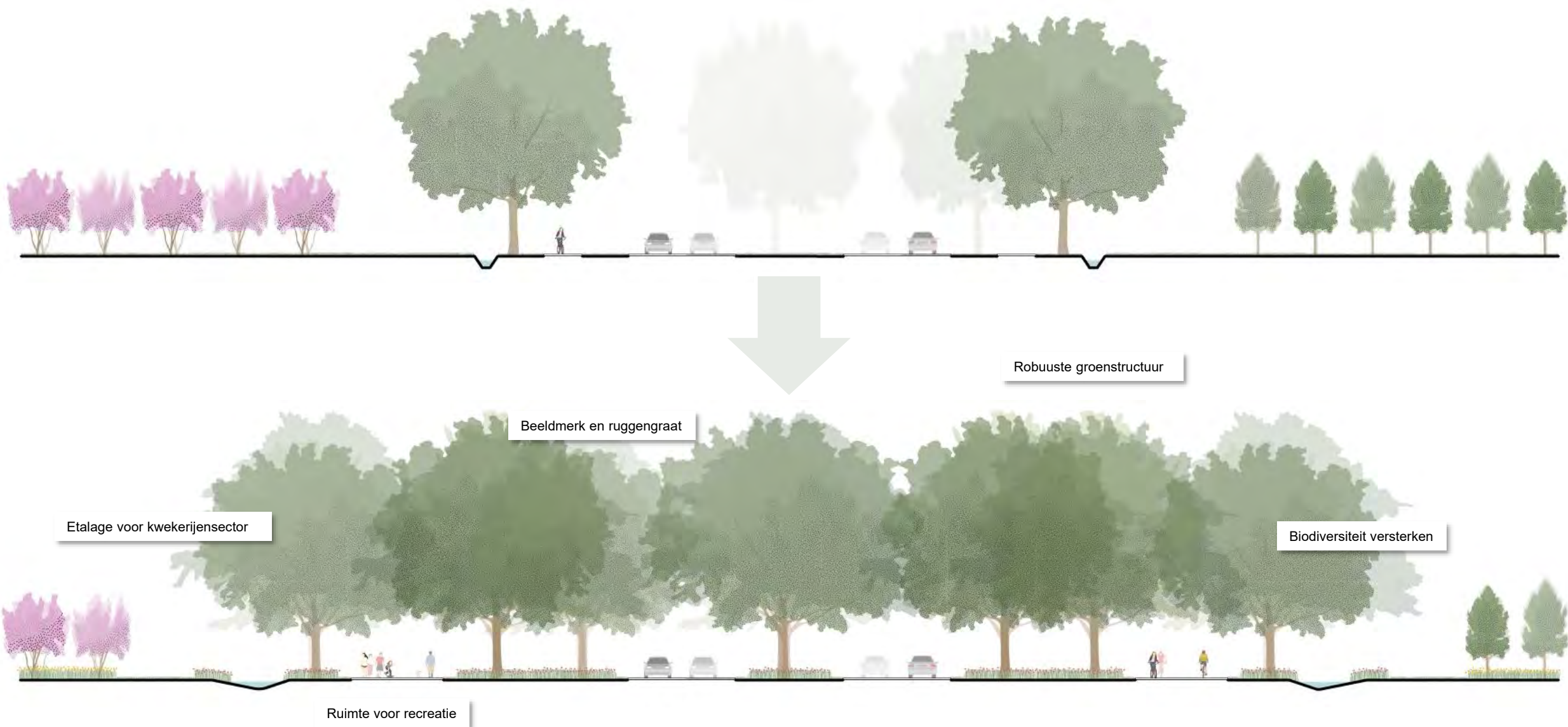


EIKENSNELWEG

N65 – Hét beeldmerk van Versailles van het Noorden: **de ‘Eikensnelweg’**
Mooiste kaan van Brabant! En het beeldmerk van de kwekerijenlandschap



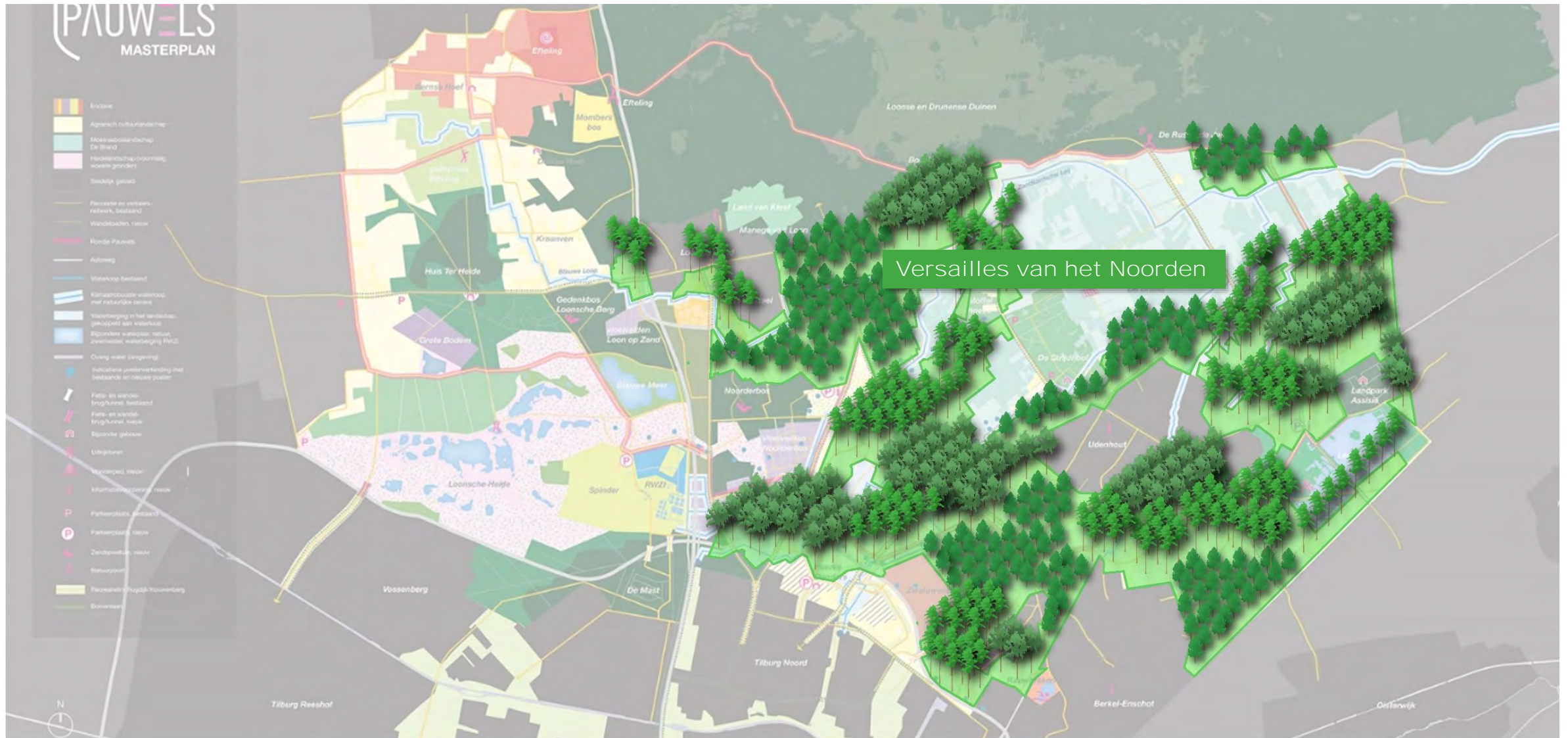
N65 – Hét beeldmerk van Versailles van het Noorden, de ‘Eikensnelweg’



LANDGOED PAUWELS

Het kwekerijenlandschap is onderdeel van Landschapspark Pauwels

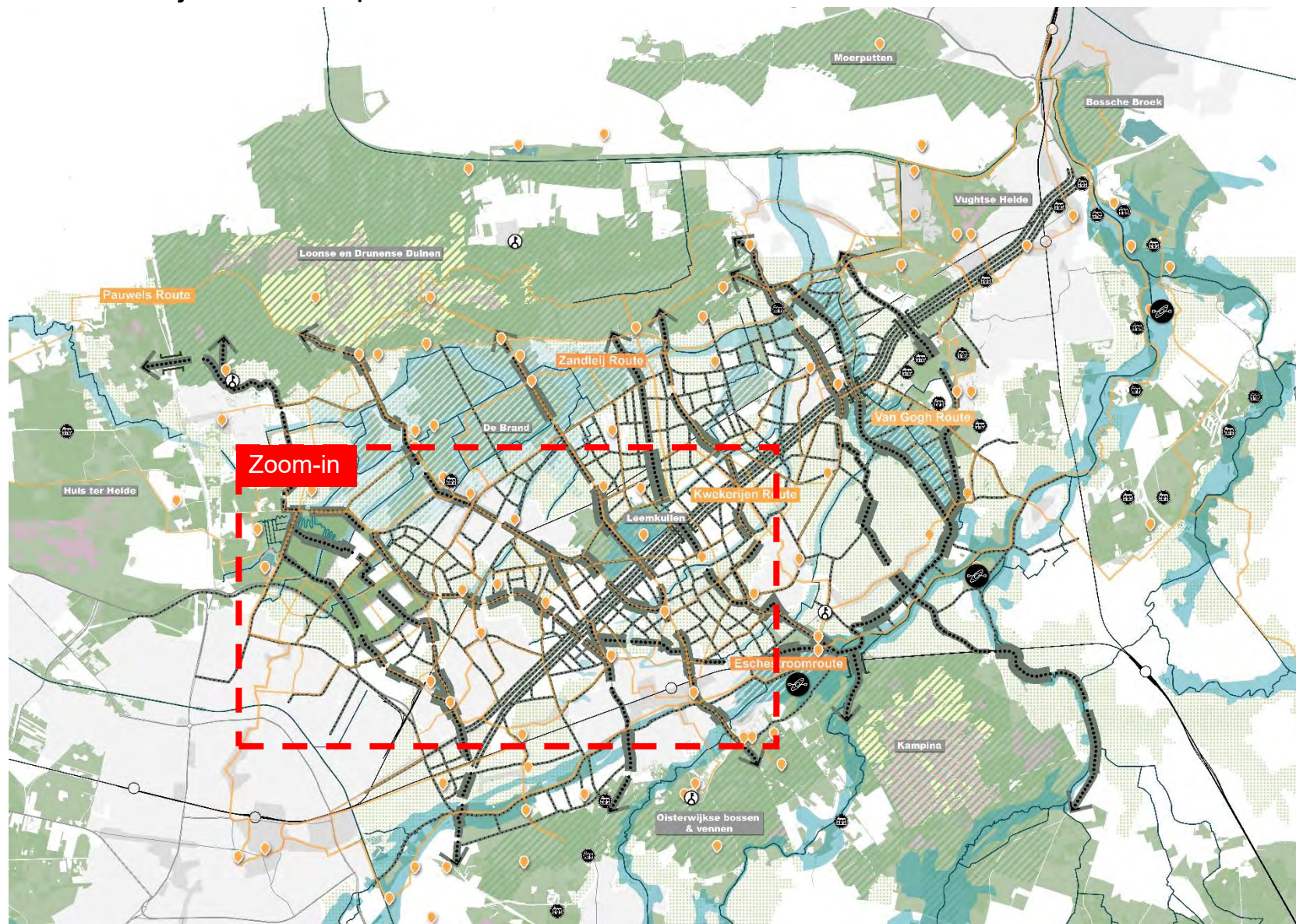
Waardevol cultuurlandschap met ruimte voor biodiversiteit, duurzaam waterbeheer en recreatief medegebruik



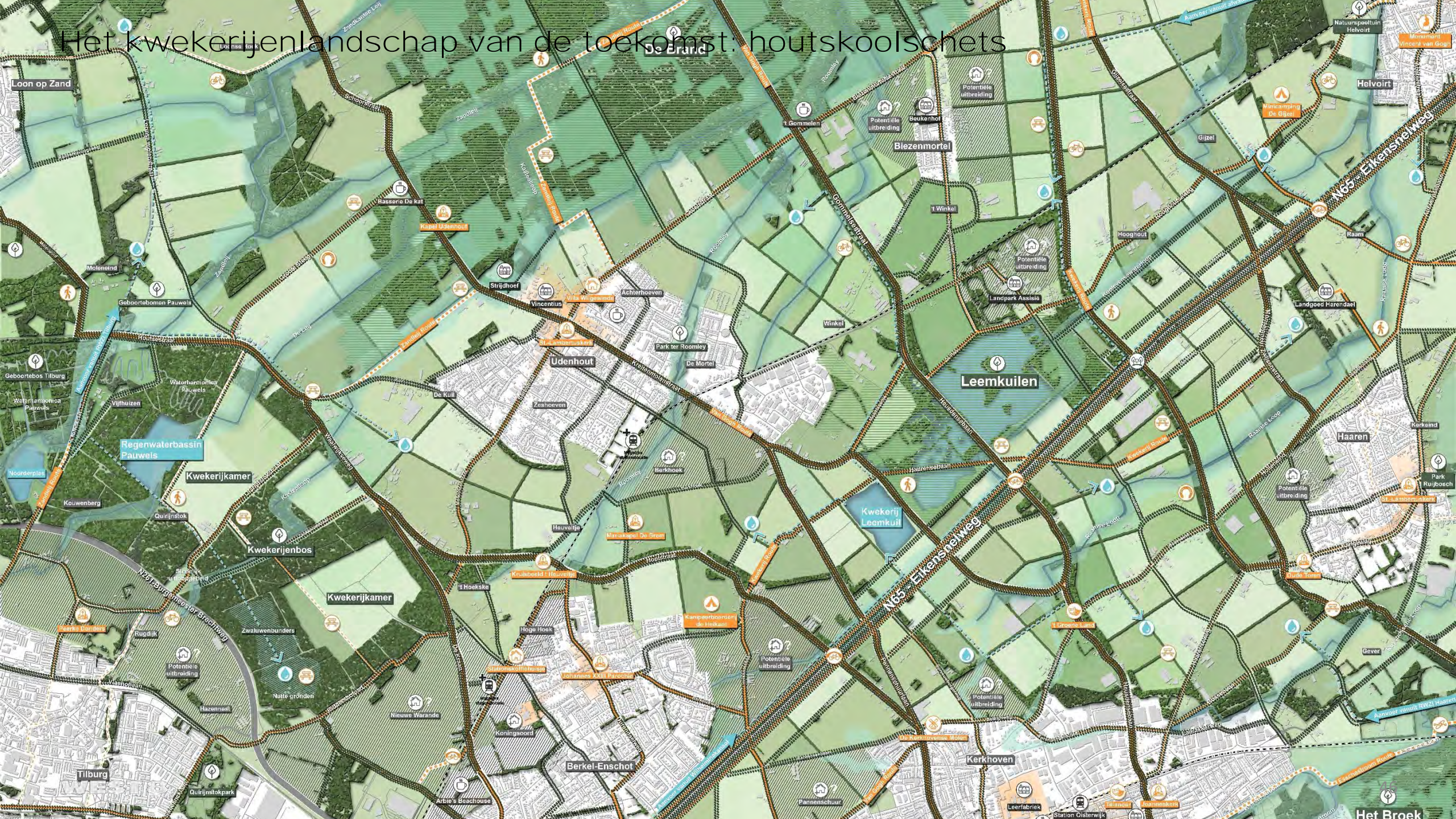
HOUTSKOOLSCHETS KWEKERIJENLANDSCHAP

Het kwekerijenlandschap van de toekomst: houtskoolschets

Het kwekerijenlandschap van de 21^e-eeuw



Het kwekerijlandschap van de toekomst: houtskoolschets



Regenwaterbassin Pauwels

Kwekerijkamer

Kwekerijenbos

Kwekerijkamer

Berkel-Enschot

Leemkuilen

Kwekerij Leemkuil

Kerkhoven

Het Broek

Wat levert het op? Wat is onze intentie?

Het kwekerijenlandschap voor de toekomst ontstaat door integraal samenwerken

Kwekerijensector

- Voldoende doorgroeimogelijkheden
- Ruimte voor innovatie en schaalvergroting
- Efficiëntere bedrijfsvoering
- Meer bedrijfszekerheid i.r.t. andere processen
- Landschap als uithangbord voor het bedrijf
- Trots & eigenaarschap van bedrijf en landschap
- Een duidelijk toekomstperspectief
- Impuls voor het imago vanaf de buitenwereld
- Versterkte marktpositie lokaal & internationaal
- Krachten bundelen voor een beter resultaat



Natuur en biodiversiteit

- Natuurinclusief landschap
- Toename van biodiversiteit
- Kernnatuur sterk verbonden
- Toename aan natuurlijk oppervlak
- Integraal en verweven structuren
- Veerkrachtige natuurgebieden
- Toename natuurlijke overgangen & habitat
- Fijnmaziger natuurnetwerk
- Meer variatie aan ecotopen



Waterhuishouding

- Efficiënter watergebruik
- Minder verspilling van water
- Verbeterde bodemgesteldheid
- Minder invloed op natuurgebieden (N2000)
- Robuuste beekdalen werken als een spons
- Hergebruik & dubbelgebruik van restwaterstromen
- Duurzame waterbalans in de regio
- Minder pompen uit de bodem
- Sterkere samenwerking



Recreatief medegebruik

- Ontbrekende recreatieve schakels toegevoegd
- Fijnmaziger recreatief netwerk
- Versterkte landschapsbeleving
- Veilige en comfortabele routes
- Meer ruimte voor gezondheid en duurzaamheid
- Versterkte stad/ dorp-landverbindingen
- Bijzondere plekken sterker verbonden
- Nieuwe recreatieve plekken met lokale identiteit

