

Wandel- walhalla Wassenaar

Aan landgoederen
en buitenplaatsen
geen gebrek.
Juist dat maakt
het Zuid-Hollandse
Wassenaar tot
zo'n heerlijke
wandellocatie.

1.



1. Uitzicht op Koninklijke Landgoederen de Horsten vanaf de Seringenberg. 2. Theepaviljoen de Horsten ligt verscholen in het groen.

2.

Een bezoek aan Museum Voorlinden is *een compleet dagje uit*



Vorstelijk groen

Koninklijke Landgoederen de Horsten is de verzamelnaam voor het groene gebied tussen Wassenaar en Voorschoten met daarin de landgoederen Ter Horst, Raaphorst en Eikenhorst. Het gebied werd halverwege de negentiende eeuw samengevoegd door prins Frederik en is tot op heden in handen van de koninklijke familie. Tot 2019 woonden Willem-Alexander en Máxima er zelfs! Het wunderschone wandelwalhalla heeft meerdere ingangen, maar de hoofdingang ligt aan de Papeweg in Wassenaar. Hier kun je – na aanschaf van een toegangskaartje – aan een van de bewegwijzerde routes beginnen. Zeker niet missen: de Seringenberg. Deze twintig meter hoge, kunstmatige heuvel kleurt elk voorjaar intens paars. Wie het kronkelige pad door de bloemenzee omhoog volgt, wordt boven beloond met een prachtig uitzicht. landgoederendehorsten.nl

Theetijd

Op landgoed De Horsten ben je meer dan welkom in het voormalige schiethuis van prins Frederik. Niet om op adem te komen tijdens de jacht, maar om bij te tanken tijdens het wandelen. Theepaviljoen de Horsten serveert een heerlijke borrel, brunch en lunch, maar je kunt er ook terecht voor een high tea, high wine of high beer. Wel reserveren. En hoewel het interieur een pláátje is, met oude jachttrofeeën en hertengeweiën aan de wand, verover je buiten toch echt het mooiste plekje; in de schaduw van eeuwenoude bomen vol vogels smaakt een koel glas wijn als een ware traktatie. theepaviljoendehorsten.nl

In bad

Bij de Shinrin Yoku Academy staat de helende kracht van het bos centraal. Zo kun je onder leiding van de Academy een Japans bosbad nemen. Je hoeft geen badkleding mee te nemen,



want het gaat hier om het onderdompelen in het groen van het lieflijke Landgoed Duivenvoorde. Naast het bosbaden, waarbij je de natuur met al je zintuigen beleeft, bieden ze workshops wildplukken, day retreats en geleide visualisaties aan. shinrin-yoku-academy.nl

Cultuur ontmoet natuur

Een bezoek aan Museum Voorlinden is eigenlijk een compleet dagje uit. In het lichte paviljoen wordt hedendaagse kunst tentoongesteld. Naast de wisselende tentoonstellingen is ook de vaste kunstcollectie de moeite waard om telkens opnieuw te bekijken. Al was het maar om kunstwerken als *Swimming Pool* (waar je ook echt in kunt!), het kletsende muisje en imposante cortenstalen werk van Richard Serra gedag te zeggen. De transparante zalen geven alvast een voorproefje van de tuinen die door niemand minder

3. Beschut koffiedrinken in de grote safaritent in de tuin van Museum Voorlinden. 4. High tea bij Theepaviljoen De Horsten tussen Wassenaar en Voorschoten. 5. Wie de natuur met als zijn zintuigen wil beleven, gaat op pad met een gids van de Shinrin Yoku Academy. 6. De negentiende-eeuwse villa Kasteel Oud Wassenaar.



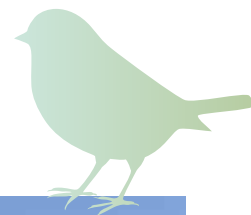
7



8



9



Beeldige route

Joop van Caldenborgh laat je graag meegenieten van zijn indrukwekkende kunstverzameling die is ondergebracht in Museum Voorlinden. Maar voor zijn persoonlijke beeldentuin moet je op steenworp afstand van het museum zijn, hij woont namelijk op Landgoed Clingenbosch. Zo'n dertig jaar geleden werd hier zijn eerste sculptuur geplaatst en inmiddels staan er zo'n zestig kunstwerken verstopt opgesteld in het groen. De collectie bestaat uit moderne en hedendaagse stukken van internationaal bejubelde kunstenaars zoals Henry Moore, Sol LeWitt, Anish Kapoor en Atelier Van Lieshout. Nieuwsgierig geworden? De beeldentuin is op donderdagen (van mei tot en met oktober) onder leiding van een gids te bezoeken. De wandeling duurt ruim twee uur, gaat over bos, mos en duintjes en leidt langs alle beelden en eindigt met een gezellig drankje met zicht op de beeldentuin.

voorlinden.nl/bezoek/tuinen/beeldentuin-clingenbosch

Terug in de tijd

Als je Landgoed Duivenvoorde betreedt, waan je je terug in de tijd. In de romantische landschapstuin, een ontwerp van de beroemde landschapsarchitect Jan David Zocher jr., ervaar je het schoonheidsideaal van de negentiende-eeuwse Engelse landschapsstijl. Je slentert er over slingerende paden, betreedt schilderachtige bruggetjes, passeert spiegelende vijvers en geniet van eindeloze vergezichten. En in het museumkasteel, dat dit voorjaar na een winterslaap heropent, tref je de vertrekken aan alsof ze nog altijd worden bewoond. De historische interieurs zijn gevuld met familieportretten, blinkend zilver, Delfts aardewerk, prachtig porselein en meubilair. Kasteel als de tuin hebben beide de status van Rijksmonument.

dan de beroemde landschapsarchitect Piet Oudolf zijn ontworpen. Meanderende graspaden voeren langs bloembedden die in de zilte zeewind zachtjes heen en weer wiegen. Wie van de hoed en de rand wil weten, sluit zich aan bij de gratis tuin rondleiding. Liever de innerlijke mens bedienen? Slenter dan naar het oude landhuis dat pal tegenover het moderne museumgebouw ligt. Hier huist het restaurant van Voorlinden, met in zijn sfeervolle kamers uitnodigende zitjes waar je uitgebreid kunt lunchen en borrelen met gerechten en hapjes van het seizoen. Of strijk neer voor een cappuccino met citroenmeringuetaart. Wanneer het weer het toelaat, verplaatst de gezelligheid zich naar het terras met uitzicht over het landgoed. Wie nog zin heeft om de benen te strekken gaat de paden op. Eerst door de museumtuinen en langs zijn sculpturen en vervolgens over een onverhard pad door bos en duinen. Vanaf het hoogste duin kun je de Noordzee zien liggen. De route eindigt weer bij het museum. voorlinden.nl



10