

TOERISME VLAAMS-BRABANT

AMBITIES 2020-2025



VLAAMS-
BRABANT

Groene Gordel

Leuven

Hageland

INHOUD



*Fruitbeeldig Hageland Pretpeer en Kroonzitje *Kasteel van Horst *Brouwerij van Campenhout *Avonturenpad Getevallei

Voorwoord	3
Toerisme in cijfers	4
Vlaams-Brabant	9
Samen staan we sterk	10
Missie - Visie	10
Centrale doelstelling	11
Groene Gordel	13
Hageland	15
Kunststad Leuven	17
De 9 ambities van Vlaams-Brabant	19
01 Samenwerking versterkt ons regionaal toerismebeleid	20
02 Dé wandelprovincie van Vlaanderen	21
03 Toeristisch onthaal optimaliseren	22
04 Actief toerisme verder vermarkten	22
05 Volop digitaal en innovatief	23
06 Hefboomprojecten ondersteunen/realiseren	24
07 Netwerk versterken met de toeristische sector en partners	24
08 Specifieke doelgroepen integreren	25
09 Onderzoek en cijfers voor ondersteuning beleid	25

Voorwoord

De voorbije legislatuur 2013-2019 was een topperiode voor het toerisme in Vlaams-Brabant. Het aantal toeristische overnachtingen bereikte een recordhoogte en onze attracties ontvingen nog nooit zoveel bezoekers. De fietsers ontdekten een volledig vernieuwd fietsnetwerk Hageland en Leuven: 900 km routes werden gescreend en opnieuw bewegwijzerd. Een huzarenstukje. En ook de wandelaars werden verwend met nieuwe wandelnetwerken, zowel bewegwijzerd als digitaal. Daardoor telt onze provincie in totaal al 6.610 km bewegwijzerde recreatieve routes.

Onze regio's Hageland en Groene Gordel stonden het hele jaar in de kijker. De bloesems, het bier, het Brabants trekpaard, de wijngaarden, de tafeldruif, de bossen, het Sven Nys Cycling Center, de hop, het witte goud, herdenkingstoerisme Grote Oorlog, ..., er waren redenen te over waarom bezoekers van binnen- en buitenland naar onze provincie afzakten. Toerisme Vlaams-Brabant organiseerde en coördineerde. Met ook oog voor mensen met fysieke, mentale, sociale of budgettaire beperkingen. Want toerisme is van en voor iedereen. Ook kunststad Leuven trok heel wat (inter)nationale bezoekers. Business or leisure? In Leuven zit je voor beide goed.

De pluimen voor dat succes steken we graag op onze hoed, maar ook op die van zovele gemeentebesturen en partners die met ons samenwerkten aan projecten, evenementen en communicatiecampagnes.

Samen willen we nu vooruitblikken, naar de komende zes jaar. Hoe ziet het toerisme er morgen uit? Waar zetten we op in? Hoe werken we samen? Dat lees je in onze ambities. Het is het resultaat van verschillende workshops met de toeristische sector, gesprekken met de gemeenten en partners en heel wat interne brainstormsessies. Dit plan is lang geen eindpunt maar net een startpunt om er opnieuw samen helemaal voor te gaan. Want van Vlaams-Brabant krijg je toch nooit genoeg?

Veel leesplezier,

Monique Swinnen,
Gedeputeerde voor Toerisme

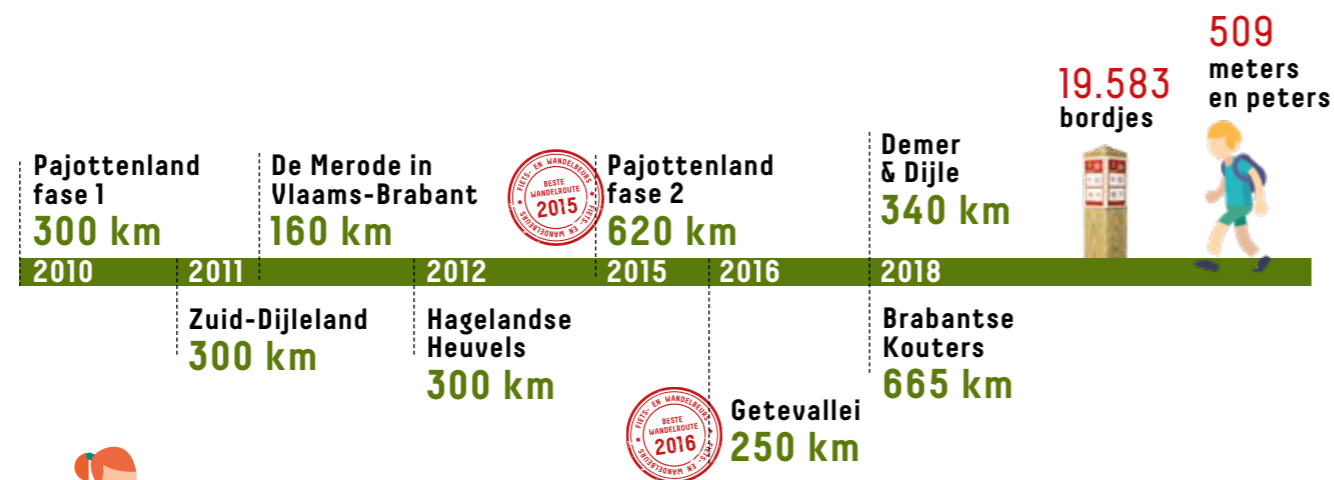




*Wandelen Meerdaalwoud

TOERISME IN CIJFERS

WANDELNETWERKEN VLAAMS-BRABANT



PROFIEL VAN DE WANDELAAR IN VLAAMS-BRABANT

	gemiddelde leeftijd wandelaar	volgt het knooppuntnetwerk	gemiddelde afstand wandeltocht	is tevreden tot uiterst tevreden	gemiddelde besteding in euro
Pajottenland	51 jaar	55%	12,3 km	98%	5,03
Zuid-Dijleland	44 jaar	33%	7,2 km	98%	4,25
Hagelandse Heuvels	51 jaar	49%	9,3 km	95%	8,64

TOERISME IS ECONOMIE



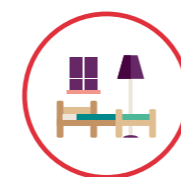
Horecaondernemingen in Vlaams-Brabant:
96.934

Omzet in Vlaams-Brabantse horecasector:
€ 1.256.073.000



Thematische campagnes

zorgen voor extra bestedingen in de regio's.

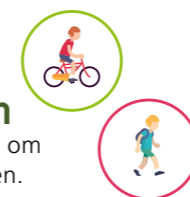


Overnachtingen

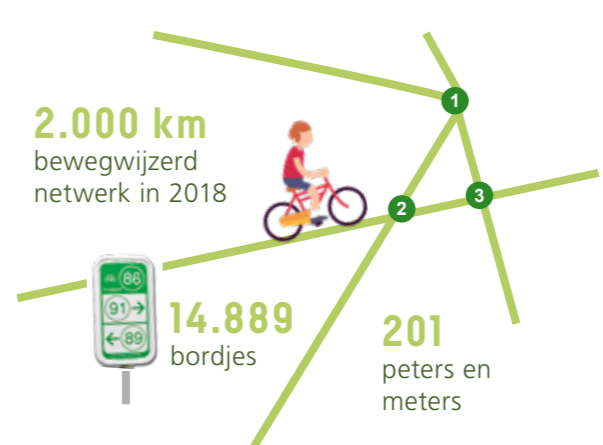
2018 was met 2.295.796 overnachtingen een recordjaar.

Fiets- en wandelnetwerken

zijn voor de toerist een reden om naar Vlaams-Brabant te komen.



FIETSNETWERK VLAAMS-BRABANT

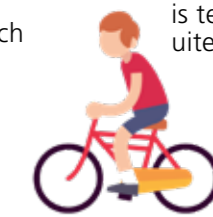


29% fietst elektrisch

95% is tevreden tot uiterst tevreden

gemiddelde gezelschaps-grootte

2,3



gemiddelde afstand
46,6 km

PROFIEL VAN DE FIETSER

Gemiddelde besteding:
13,48 euro/pp/trip

0,4%
beziens-waardigheid

0,5%
aankoop streekproduct

2,2%
andere

2,2%
brandstof tanken

10,9%
winkel-aankoop

25,3%
horeca drinken

58,4%
horeca eten en drinken

ZAKENTOERISME

Belangrijk in Vlaams-Brabant

230

euro gemiddelde
besteding per persoon
per meeting

178
locatie-
aanbieders

292

miljoen euro
geraamde econo-
mische impact in
Vlaams-Brabant



82
teambuilding-
partners

1.270.043

overnachtingen in het kader van meetings

VERBLIJFSTOERISME

de recreatieve verblijfstoerist

76%

boekt rechtstreeks
bij het logies

15%
komt met
kinderen

2,7

gemiddelde
gezelschaps-
grootte

55 jaar

gemiddelde
leeftijd

95 euro

per persoon /
per nacht



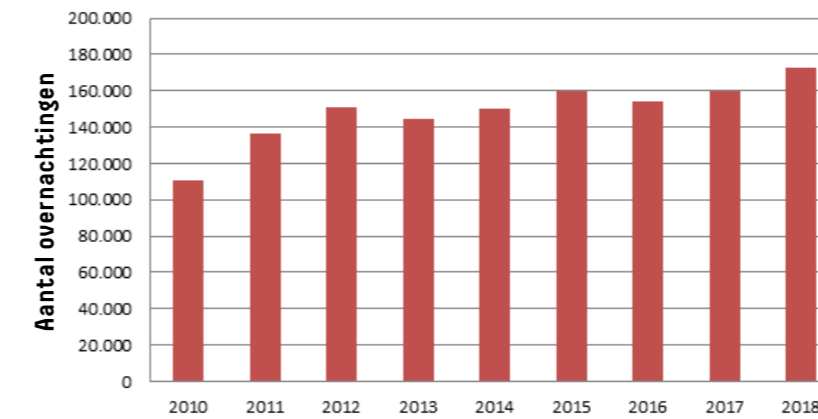
2,1

nachten gemiddelde
verblijfsduur

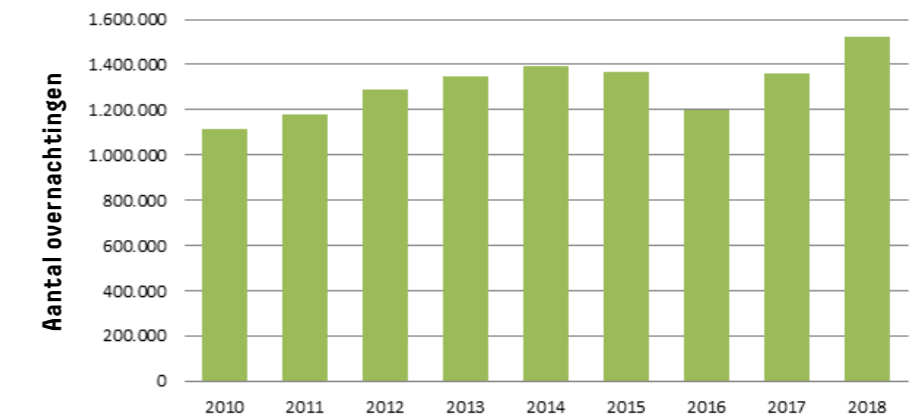
*Bron: Vakantieganger in Vlaamse regio's

EVOLUTIE OVERNACHTINGSCIJFERS

Overnachtingscijfers Hageland



Overnachtingscijfers Groene Gordel



*Bron: Toerisme Vlaanderen



*Sint-Anna-Pede *B&B De Meren *Geetbets

Meer cijfers op www.toerismevlaamsbrabant.be > over ons > onderzoek en cijfers



VLAAMS-BRABANT

Duurzaam, dichtbij en inclusief

Een dagje ertussenuit of helemaal weg van de wereld? Toerisme is meer dan ontspanning. Het verrijkt je, zowel geestelijk als fysiek. Het brengt mensen samen en het haalt je uit de sleur van elke dag, waardoor je de dingen anders – vaak zonniger – bekijkt. Zo zorgt toerisme voor evenwicht en is het gewoon niet meer weg te denken uit ons leven. Het hoeft niet te verbazen dat toerisme in de lift zit. Wereldwijd, maar ook hier in Vlaams-Brabant.

Reizen is toegankelijker geworden en we gaan gewoon vaker op reis.

Maar toerisme kan ook negatieve effecten hebben. Onze welvaart is hoog en dus gaan veel Belgen meerdere keren per jaar op vakantie. Vaak naar het buitenland: voor een korte reis tot drie nachten gaat 59,6% de grens over, voor een reis van vier nachten en meer is dat 89,3%. Dat heeft een impact op het klimaat, zeker als er met het vliegtuig wordt gereisd. Terwijl er hier, dichtbij huis, ook zoveel verrassende dingen te ontdekken en beleven zijn. Duurzaam toerisme, aan dat verhaal wil Toerisme Vlaams-Brabant meeschrijven. Daarom profileren we onze provincie als een 'dichtbijvakantie'. Waar je geen instapkaart of kerosinetaks nodig hebt om te ontsnappen aan

de drukte. Dé ideale bestemming voor Belgen en Nederlanders die willen logeren in een gezellige B&B, een toffe vakantiewoning of een stijlvol hotel. Wie zijn ecologische voetafdruk wil beperken, kan zijn tent kwijt in een bivakzone midden in het groen of kan een plekje reserveren in een trekshut op de camping.

Die duurzaamheid trekken we ook door in wat je in Vlaams-Brabant kan beleven. We hebben daar volop de troeven voor in huis: het landschap en het groene karakter van onze provincie. Dat ontdek je immers het best te voet of met de fiets, helemaal klimaatneutraal!

De beleving is niet compleet zonder lekker eten en drinken. De streekproducten van Vlaams-Brabant zijn een mooi staaltje van korte keten, vaak seizoensgebonden en recht van de producent. Proef de Hagelandse wijn, een tafeldruif uit de Druivenstreek of een schuimende pint in de brouwerij van de brouwerij.

Bij Toerisme Vlaams-Brabant vinden we het belangrijk dat iedereen aan toerisme kan doen. We streven naar een inclusief toerisme, waar alle inwoners en bezoekers de kans krijgen om van het toeristisch aanbod te genieten. Jong of iets ouder,

voor ieders budget, met of zonder beperking, iedereen heeft recht op een deugddoende vakantie en moet dit ten volle kunnen beleven in Vlaams-Brabant.

Natuurlijk geven we zelf het goede voorbeeld: we zetten in op digitale promotie, drukken onze publicaties op FSC-gelabeld papier en verzenden het zo duurzaam mogelijk. Op onze evenementen vind je lokale producten. En tijdens deze nieuwe legislatuur nemen we initiatieven om de toeristische sector te wijzen op hoe ze haar impact op het klimaat en de natuur kan beperken. Via workshops en sectormomenten willen we horecazaken overtuigen van duurzaam toerisme. Hiermee wil Toerisme Vlaams-Brabant bijdragen aan de visie van "Reizen naar Morgen", waarbij toerisme meer is dan economische groei. Toerisme mag groeien zolang hierbij de draagkracht van de bestemming en de tevredenheid van de inwoners niet in het gedrang komen.

Samen met jullie kunnen we het toerisme in Vlaams-Brabant laten groeien op een duurzame manier, met respect voor de natuur en de draagkracht van onze inwoners.

Samen staan we sterk

Vandaag is Vlaams-Brabant met de regio's Groene Gordel, Hageland en kunststad Leuven, een populaire toeristische bestemming, maar nog niet zo heel lang geleden vonden toeristen moeilijk de weg naar onze provincie. Het toeristische aanbod was nog te beperkt en te onbekend. Tot we de eerste toerismezaadjes plantten.

Voor het kiemen van zaadjes is goede grond erg belangrijk. Toerisme kan het best bloeien en groeien in een regio als ook de eigen inwoners dit ondersteunen en mee ontwikkelen. Als de inwoners trots zijn op hun regio en kunnen genieten van de positieve effecten van het toerisme en er geen overlast van ondervinden. Toeristen hebben ook graag contact met de inwoners of willen zich zelf helemaal een "local" voelen. De inwoners maken deel uit van de bestemming en zijn een verrijking van de toeristische beleving.

Dankzij een goede samenwerking met de toeristische sector groeiden de zaadjes tot stevige bomen. Onze ondernemers zijn door gastvrijheid, professionaliteit en hun passie voor hun product of dienst echte ambassadeurs geworden voor toerisme. Ze dragen niet alleen zorg voor hun gasten, maar ook voor hun medewerkers en hun omgeving.

De gemeenten zijn steeds meer overtuigd van toerisme als motor voor de lokale economie en zorgden voor diepe wortels. Tijd om de vruchten te plukken van deze samenwerking en het toerisme te laten bloeien. Maar dat kan Toerisme Vlaams-Brabant niet alleen. Daarvoor hebben we ideeën nodig die wij kunnen helpen realiseren en faciliteren. En via de convenantenwerking zetten we thematische evenementen en campagnes op met de gemeenten en partners.

En de oogst is pas geslaagd als de bezoeker gastvrij ontvangen wordt en Vlaams-Brabant ten volle heeft kunnen beleven. Tijdens hun daguitstap of verblijf hebben ze de toeristisch troeven kunnen ontdekken en de regio geproefd. Zelf draagt de bezoeker respect voor de natuur, cultuur en eigenheid van de plek bewaren.

Zo groeien onze bomen nog hoger en kunnen we elk jaar klinken op een geslaagde oogst.

Missie - Visie

Het toerisme in Vlaams-Brabant uitbouwen om daar economische, culturele en sociale voordelen uit te halen. Met respect voor de eigenheid en de draagkracht van de inwoners, de natuur, de cultuur en het landschap.

Toerisme is economie. Wij mikken op bezoekers van buiten de provincie, zowel toeristen als zakenreizigers. Maar de provincie is ook voor de Vlaams-Brabanders zelf een belangrijk recreatiegebied. Deze maatschappelijke functie wordt veiliggesteld en uitgebouwd. Het toerisme en de recreatie ontwikkelen zich op een duurzame manier, betaalbaar en toegankelijk voor iedereen.

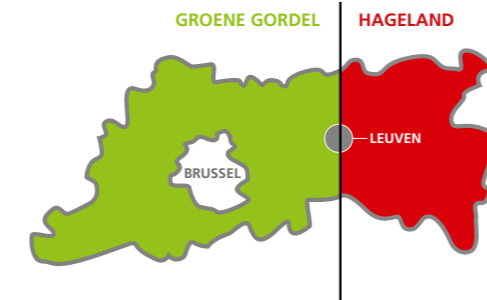


*Wandelen langs bloesems in Geetbets

Centrale doelstelling

Nastreven van een duurzame groei, door intenser gebruik van de toeristisch-recreatieve voorzieningen, waartoe iedereen bijdraagt op een duurzame, kwaliteitsvolle, inclusieve manier.

PROVINCIE VLAAMS-BRABANT



• **Nastreven van groei**

Er is nog ruimte voor duurzame groei, zowel qua horeca-aanbod, toeristisch-recreatieve attracties, tewerkstelling en aantal toeristen.

• **Intenser gebruik van de toeristisch-recreatieve voorzieningen**

Meer bezoekers, efficiënter gebruik, gebruik door diverse doelgroepen,...

• **Duurzaam**

Er wordt rekening gehouden met het karakter van de bestemming, zijn bewoners, belanghebbenden, landschap en erfgoed. Wat we uitbouwen, wordt goed onderhouden.

• **Kwaliteitsvol**

Groeien in kwantiteit, maar ook in kwaliteit.

• **Inclusief**

Toerisme voor iedereen, jong of iets ouder, arm of rijk, met of zonder beperking.



*Volkssterrenwacht MIRA *Fietsen in Leefdaal *Brabantse Pijl Cycling route



ONTDEK
HET BESTE

Groene Gordel

*AfricaMuseum Tervuren

GROENE GORDEL

Variatie met persoonlijkheid

Het Pajottenland, het Dijleland en de Brabantse Kouters. De deelgebieden van de Groene Gordel hebben elk hun eigenheid en specifieke kenmerken.

Stijl en klasse

Verfijning en kwaliteit, 'met cachet'. Zowel in de kastelen, de parken en statige tuinen, de eeuwenoude bossen en arboreta.

Lekker Labeur

Geuze, lambiek en andere biersoorten, witloof, asperges, tafeldruiven, platte kaas. Streekeigen recepten en vakmanschap. En dat vakmanschap is er ook bij de fokkers van het Brabants trekpaard, de hoptelers, seristen, etc.

Thema's zoals 'Druiventro(t)s', '(H)Op Smaak', 'Witte Goud' en 'Rondje Vlaams-Brabant' worden gesmaakt door de bezoekers.

Duo's van beleving

Er is tal van keuze in de Groene Gordel: ontspannen en werken, 'locals' en expats, cultuur en natuur, authentiek en innovatief, sportief en slow, platteland en dichtbij de stad.

Galant Groen

Het is een verrassend groene regio. Er zijn, ondanks de verstedelijking, unieke groengebieden zoals het Zoniënwoud, Meerdaalwoud en Heverleebos, het Halterbos en andere delen van het Pajottenland, Brabantse Kouters en Dijleland. De oprichting van een nationaal park Brabantse Wouden kan dit aanbod nog versterken. De bossen worden extra in de kijker gezet tijdens de campagne van 'Mysterieuze bossen'. De parken en tuinen worden gepromoot via de thematische campagne Parkenparade.



**ONTDEK
HET BESTE**
Hageland

*Fruitbeeldig Hageland 'Het Klokhuis'

HAGELAND

Kleinschalig met persoonlijkheid

Het Hageland is niet groot en telt veel kleinschalige logies en attracties, maar de regio heeft, mede door de kleine stadjes, een grote eigenheid en sterke persoonlijkheid.

Prettig en pittig

Prettig staat voor het warme, gastvrije karakter van de Hagelander. Pittig drukt dynamiek uit. De Hagelanders nemen initiatief, willen vooruit. Dat blijkt ook uit het succes van de thema's 'S(pr)ankelend Hageland' en 'B(l)oeiend Hageland' die de toeristen aantrekken met wijn en bloesems. Voor actief toerisme is er een pittig aanbod aan fietsroutes.

Smaak en vakmanschap

Refereert naar de mooie streekproducten die het Hageland rijk is. Fruit, wijn, bier. Ook streekeigen recepten en vakmanschap typeren het Hageland.

Positieve spanning in tegengestelden

Hier hoeft men niet te kiezen, maar kan er gecombineerd worden. Rust en rock, ontspannen en werken, authentiek en innovatief, sportief en slow.

Verrassend groen

Dit heeft een dubbele betekenis. Het Hageland is voor veel mensen nog een ongekende bestemming, een onontgonnen gebied op toeristisch vlak.

Het Hageland wordt ontsloten door zachte recreatievormen zoals fietsen en wandelen om zo de prachtige landschappen te bewaren.



KUNSTSTAD LEUVEN

Leuven is naast provinciehoofdstad ook de enige kunststad in Vlaams-Brabant en hiermee voor het toerisme in onze provincie erg belangrijk. Leuven is een topbestemming in Vlaams-Brabant en is een toegangspoort tot het Hageland en de Groene Gordel. Steeds meer toeristen uit binnen- en buitenland hebben Leuven ontdekt als toeristische bestemming. Zo werden er in 2018 meer dan 600.000 overnachtingen geregistreerd, wat meteen een recordjaar was. Toerisme Vlaams-Brabant en Visit Leuven hebben een samenwerkingsovereenkomst inzake het vrijetijdstoerisme. Hierbij worden samenwerkingen opgezet bij thema's en opportuniteiten die voor beide partners relevant zijn. Visit Leuven zet Leuven, samen met haar partners, als toeristische citytripbestemming op de kaart en zet hiervoor in op 3 pijlers: beleving, verhaal en onthaal.

Toerisme Vlaams-Brabant ondersteunt de zes ambities van Visit Leuven. Voor meer info hierover kan je terecht bij Visit Leuven.

De 6 ambities van Visit Leuven

1. Alles draait om de "Leuven experience", de emotionele beleving van de stad, haar identiteit en waarden. We zijn een stad van traditie in innovatie, baanbrekend, open en verfijnd. Dat voelen internationale bezoekers in ons erfgoed, onze kunst&cultuur, onze universiteit en ons bier.
2. De Leuven experience creëren we samen met professionele en nietprofessionele partners. Met kleine en grote organisaties binnen en buiten de toeristische sector maken we van een bezoek aan Leuven een krachtige totaalbeleving die klopt met onze identiteit en waarden.
3. Betrokken bewoners versterken de Leuven experience. Zij geven internationale bezoekers een authentieke lokale ervaring.
4. Authentieke verhalen over de Leuven experience versterken onze internationale uitstraling. Zij prikkelen buitenlandse bezoekers en overtuigen ze Leuven te bezoeken. Visit Leuven fungeert als curator van deze verhalen.
5. Het onthaal in de stad moet kloppen met onze identiteit en waarden. Waar bezoekers de stad ook binnenkomen, ze worden meteen in de Leuven experience ondergedompeld.
6. De werking van Visit Leuven is gericht op een kwaliteitsvolle totaalervaring van de bezoeker en brengt onze kernwaarden - baanbrekend, open en verfijnd - in praktijk



DE 9 AMBITIES VAN TOERISME VLAAMS-BRABANT

01 Samenwerking versterkt ons regionaal toerismebeleid

Dankzij de goede samenwerking dragen gemeenten veel bij tot het algemeen toerismebeleid en de grote toeristische thema's. Uit bevestigingen blijkt dat de thematische campagnes erg goed scoren, zowel bij de bezoekers, de gemeenten en de deelnemende partners.

De convenant betreffende toeristische werking met de gemeenten willen we vernieuwen en verder versterken. De thematische campagnes rond (H)Echte biermomenten, (B)loeiend Hageland, (Sp)rankelend Hageland, (H)Op Smaak, Druiventro(t)s, Mysterieuze Bossen, Parkenparade en Witte Goud zijn gedragen door de gemeenten in samenwerking met de sector (logies, restaurants, cafés, vakmannen, ...). Het vast toeristisch aanbod in combinatie met thematische acties trekt toeristen aan van Vlaanderen en daarbuiten, maar worden ook erg gesmaakt door lokale inwoners die graag hun eigen regio beter leren kennen.

Wat houdt deze convenant juist in? Toerisme Vlaams-Brabant ontvangt jaarlijks van de geconvenanteerde gemeenten een vaste bijdrage per inwoner. Hierbij kunnen deze gemeenten o.a. rekenen op de ondersteuning vanuit Toerisme Vlaams-Brabant bij de organisatie van bovenlokale, thematische campagnes en bij het invullen van een toeristische regiowerking.

Er is overleg op drie niveaus:

- **Toeristisch Overlegplatform (TOP) Groene Gordel en Hageland:**

- is samengesteld uit de schepenen van toerisme
- stelt een jaaractieplan en een begroting op
- bepaalt de samenstelling van de thematische werkgroepen
- beslist over acties en thematische campagnes.
- gecoördineerd door de regiocoördinator

- **Ambtenarenoverleg (AO):**

- is samengesteld uit de regiomedewerkers en de ambtenaren van toerisme
- bereidt TOP Groene Gordel en TOP Hageland voor onder leiding van de regiocoördinator

- **Thematische Werkgroep (TW):**

- is samengesteld uit regiomedewerkers en de ambtenaren van toerisme
- samen met de relevante toeristische actoren, logiesondernemers, attracties, terreinbeheerders
- werkt thematische acties uit en volgt ze op
- rapporteert aan TOP Groene Gordel en TOP Hageland



*Het Drakenbos en het ei *Fruittige workshop Tienen

02 Dé wandelprovincie van Vlaanderen

Het landschap in Vlaams-Brabant is uniek door zijn diversiteit. Een heerlijk wandelland met bossen en holle wegen, heuvels en valleien, velden en weiden, kleine en grotere steden, voor ieder wat wils. Elke tocht is anders, want er zit zoveel variatie in het Vlaams-Brabantse landschap en er valt zoveel te ontdekken en te beleven.

Toerisme Vlaams-Brabant wil een wandelaanbod dat de hele provincie bedekt. Van het Pajottenland over het Zoniënwoud tot de Getevallei. De kwaliteit staat daarbij centraal, bij de uitwerking van de routes, de bewegwijzering maar ook de infrastructuur zoals rust- en picknickbanken. Voor het onderhoud blijven we werken met de ondersteuning van onze vrijwillige peters en meters.

Om de wandelaars op pad te helpen werken we zowel met bewegwijzerde wandelnetwerken als met innovatieve toepassingen zoals 'virtuele' knooppunten.

Een eerste actie binnen deze nieuwe visie is de ontwikkeling een nieuwe wandelboek #dewandelprovincie.



#DEWANDELPROVINCIE
Het nieuwe wandelboek





*Bezoekerscentrum Hagelandse Wijn *De Warandepoort Tervuren *Brabantse Pijl Cycling Route

03 Toeristisch onthaal optimaliseren

Toerisme Vlaams-Brabant wil een vernieuwd toeristisch onthaalverhaal uittekenen en implementeren, in samenwerking met de gemeenten, de toeristische sector, alsook diverse plattelandspartners.

Het klassieke toeristische onthaal zoals we dat sinds vele jaren kennen, sluit niet langer meer aan bij de veranderende hedendaagse toeristische context. Deze beleidsperiode maken we daarom werk van een innovatief toeristisch onthaalverhaal waarbij niet enkel de stedelijke context maar ook het platteland centraal staat. Samen met een veelheid aan actoren (lokale streekproducenten, gemeentebesturen, attracties, reca, logies, ...) zullen we:

- innovatieve toeristische onthaalplekken creëren;
- werk maken van een goed digitaal toeristisch onthaal;
- aanbod rond gidsenwerking en groepsuitstappen ontsluiten
- en een traject opzetten waarbij we begeleiding en vorming voorzien voor onthaalmensen met een hart voor de regio.

Samenwerking met diverse actoren, authenticiteit, duurzaamheid, betaalbaarheid en toegankelijkheid zijn kernwoorden binnen deze nieuwe toeristische onthaalwerking.

04 Actief toerisme verder vermarkten

Het succes van het Sven Nys Cycling Center en van de fietsroutes rond fietshelden Eddy Merckx en Sven Nys spreken voor zich: actief toerisme valt in de smaak in Vlaams-Brabant. Daarom willen we hier de komende jaren verder op inzetten en willen we het aanbod ook verder uitbouwen door o.a. een pittige fietsroute te creëren in de Groene Gordel, én door in te zetten op de nieuwe trend van gravelroutes,... Dit moet voor bijkomende promotie van onze regio's zorgen.

Natuurlijk zetten we verder in op het recreatief fietsen. Het fietsnetwerk Hageland werd vernieuwd en sluit nu aan op fietsroutes in Wallonië.

De vernieuwing van het fietsnetwerk in de Groene Gordel is de volgende stap. Het gaat hierbij zowel om nieuwe als bijkomende trajecten om het fietsnetwerk nog leuker, veiliger en fijnmaziger te maken. Uiteraard zetten we ook blijvend in op kwaliteitscontrole en onderhoud van de bestaande routes.

Ook ruiterroutes, kayakaanbod en toeristische loopwedstrijden overtuigen mensen om naar Vlaams-Brabant te komen om hier te overnachten of voor een daguitstap.

Dit toeristische aanbod wordt verder ontwikkeld of gepromoot zodat zowel de bezoekers en de bewoners in een uniek landschap kunnen ontspannen.



*Big Bangroute *De Warandepoort Tervuren *Brabantse Pijl Cycling Route

05 Volop digitaal en innovatief

Toerisme Vlaams-Brabant zit mee in de kopgroep op het vlak van digitale productontwikkeling en communicatie. Door te blijven innoveren en in te zetten op digitalisering, wil Toerisme Vlaams-Brabant inspelen op de hedendaagse, toeristische trends.

Met het uitwerken van het Toerismeplatform wil Toerisme Vlaams-Brabant de digitale informatiestroom met de sector optimaliseren. Deze sectorwebsite wordt een databron voor toeristische diensten, gemeenten, pers en de toeristische sector. Via de consumentenwebsite is de toeristische info consulteerbaar voor bewoners en toeristen. De toeristische data wordt ook opengesteld via het open data-principe.

Een mooie toepassing van digitale productontwikkeling zijn de digitale wandelknooppunten die verder worden uitgerold in onze provincie. Alle routes zijn online raadpleegbaar op onze website.

Toerisme Vlaams-Brabant wil het toeristisch aanbod zo goed mogelijk digitaal ontsluiten om te voldoen aan de wensen van de consumenten.



*Museum M Leuven *Sven Nys Cycling Center *Belevingscentrum '14-'18 Tildonk

06 Hefboomprojecten ondersteunen/realiseren

Toerisme Vlaams-Brabant ondersteunt of realiseert regionale toeristisch-recreatieve hefboomprojecten in de regio's. Zo worden ze naar een hoger niveau getild en realiseren ze hun potentieel volledig.

Een eerste hefboomproject is de heropening van de Sint-Pieterskerk te Leuven, als poort naar de regio's Hageland en Groene Gordel, waar een innovatief kunstparcours rond Dirk Bouts wordt ontwikkeld in samenwerking met M-Leuven en Visit Leuven.

Verder zijn er nog uitdagingen met veel onontsloten erfgoed in Vlaams-Brabant, met diverse landschappen, met waterwegen of bossen die toeristisch als een hefboom kunnen worden ontwikkeld.

Ook de twee eigen belevingscentra, Sven Nys Cycling Center (Tremelo) en Belevingscentrum '14-'18 (Haacht), vernieuwen doorlopend.

07 Netwerk versterken met de toeristische sector en partners

Logies (i.s.m. Logeren in Vlaanderen vzw), restaurants, cafés, aanbieders zakentoeisme, attracties: ze vormen de basis van het toerisme. In Vlaams-Brabant heb je dan nog de partners in vakmanschap: wijnbouwers, groente- en fruittelers, bierbrouwers en andere gepassioneerde vakmannen. Uiteraard willen we met hen verder samenwerken en hen ondersteunen.

Via netwerkcafé's, sectormomenten, Toerisme-awards en consulentschap willen we blijvend aandacht hebben voor het contact met de toeristische sector en de partners. Samen met hen maken we het toerisme in de Vlaams-Brabantse regio's sterker.



*Campagnebeeld expats *Iedereen op de fiets

08 Specifieke doelgroepen integreren

Binnen Toerisme Vlaams-Brabant hebben we extra aandacht voor de expats. Door de nabijheid en de aanwezigheid van expats in de Vlaamse Rand en in Leuven bevindt Vlaams-Brabant zich in een unieke positie en kan ze als (enige) provincie een belangrijke rol spelen in het (toeristisch) ontvangstbeleid van deze internationale doelgroep.

Belangrijk is ook de werking van Iedereen Toerist (sociaal en toegankelijk toerisme). We streven hiermee naar een inclusief toerismebeleid. Voor jong of iets ouder, familievriendelijk, voor ieders budget, met of zonder beperking. Hiervoor hebben we een samenwerking met een aantal vrijetijdsorganisaties.

Deze doelgroepen zijn heel divers en verdienen specifiek aandacht om ze te laten kennismaken met het toeristisch aanbod in Vlaams-Brabant op een interessante manier.

09 Onderzoek en cijfers voor ondersteuning beleid

Om het toeristisch beleid te versterken, verzamelt en analyseert Toerisme Vlaams-Brabant relevante data. Met deze cijfers en statistieken kunnen we enerzijds bestaande producten en lopende campagnes bijsturen en anderzijds strategische keuzes maken voor toekomstig beleid. Dat geldt voor Toerisme Vlaams-Brabant maar ook voor de gemeenten en de partners in de toeristische sector.

Samen willen we het toeristisch beleid onderbouwen aan de hand van cijfers en onderzoek. Meten is weten.





Colofon

Een uitgave van Toerisme Vlaams-Brabant vzw
Provincieplein 1 - 3010 Leuven
tel.: +32(0)16-26 76 20 - toerisme@vlaamsbrabant.be
www.toerismevlaamsbrabant.be

Groene Gordel: groenegordel@vlaamsbrabant.be
Hageland: hageland@vlaamsbrabant.be

Foto's: © Lander Loeckx, Provincie Vlaams-Brabant, Toerisme Vlaams-Brabant, Meeting Leuven & Vlaams-Brabant, Kristel van Loock, Bert Dekelver, Golazo sports (foto Sven Nys), Luc De Blick, Palm Belgian Crafts Brewers, Pieter Coomans, David Samyn in opdracht van Fietsvakanties in Vlaanderen

Druk: drukkerij Goekint Graphics nv



MEER INFO

www.toerismevlaamsbrabant.be

Toerisme Vlaams-Brabant vzw

Provincieplein 1 - 3010 Leuven

016 26 76 20

toerisme@vlaamsbrabant.be

Beleidsverantwoordelijke

gedeputeerde Monique Swinnen

016 26 70 57

kabinet.swinnen@vlaamsbrabant.be

Groene Gordel

Leuven

Hageland