

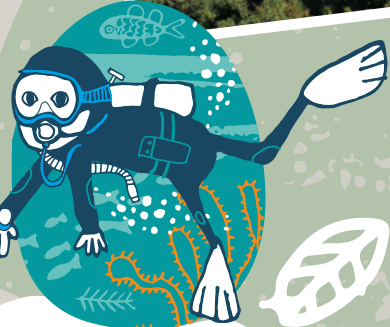


VVV Oosterhout ROUTE 1,5 KM

→ SPEURTOCHT ROUTE



OP HET WATERPARK
STAAAN BANKEN DUS GA
GEZELTIG EVEN ZITTIEN
EN GENIET VAN DE
OMGEVING



← **ZOEK
DEZE MUNTEN TIJDENS
DE SPEURTOCHT**

WAT IS DE SLOTBOSSE TOREN?

Verscholen in het Oosterhoutse groen staat een van de oudste ruïnes van Noord-Brabant, en wel de Slotbosse Toren. Eens was het een stevige hoektoren van een groot kasteel, het Huis ten Strijen. De bouw van het kasteel is al meer dan 7 eeuwen geleden begonnen. Vooral een hele belangrijke edelman, Willem van Duvendoerde heeft het kasteel tot een van de grootste, sterkste van Europa gemaakt in de 14e eeuw.

ALS HET DAN ZO STERK WAS, WAAROM IS ER DAN NOG MAAR EEN HALVE TOREN OVER?

Daar zijn meerdere oorzaken voor. Misschien heb je op school wel eens gehoord van de Tachtigjarige Oorlog: van 1586 tot maar liefst 1648 vocht Nederland zich uiteindelijk vrij van de

Spaanse overheersing, maar voor het zover was, schoten de Spanjaarden het kasteel wel aan gort!

En van wat er later nog over bleef, werden vele stenen gewoon verkocht om er in de wijde omtrek van alles mee te bouwen. En of het nog niet genoeg was: op 4 juli 1753 schrok heel Oosterhout op van luide ontploffingen, BROEM, BROEM met donderend lawaai werd de helft van de Slotbosse Toren opgeblazen, nou, en daarom sta jij nu tegen een halve toren aan te kijken.

EN WAAROM DAN SLOTBOSSE TOREN: NERGENS EEN BOS TE ZIEN?!

Dat bos dat eens inderdaad rond de toren stond, is helemaal gekapt en het eikenhout is gewoon ook verkocht, net als de stenen van het kasteel..... Maar de naam is gebleven.

SPEURTOCHT SLOTBOSSE TOREN

EN...
HOEVEEL MUNTEN HEB
JE TIJDENS DE SPEURTOCHT
GEVONDEN?



De speurtocht brengt je ook door het Waterpark vlakbij. Natuurlijk zijn vijvers met overloopjes en eenden altijd leuk om er om heen te wandelen, maar als je de opdrachten maakt, kom je er achter, dat al die mooie vijvers nog een ander doel dienen. Tip: het heeft te maken met het stilletjes aan veranderende klimaat.

SUCCES MET HET MAKEN VAN DE OPDRACHTEN EN
GENIET VOORAL VAN DEZE HELE APARTE OMGEVING!!

START 1 ONDER HET VIADUCT BIJ DE AFBEELDING

VRAAG 1: WEEET JIJ WAAROM ZE HET SLOTBOSSE TORENPARK HEBBEN GEMAAKT?

- A. Om het regenwater vanuit het centrum af te voeren
- B. Omdat het mooi is
- C. Omdat er te weinig water was

VRAAG 2: OM AL DAT WATER TE VERVOEREN HEBBEN ZE BUIZEN AANGELEGD
ONDER DE GROND WEEET JIJ HOELANG DEZE ZIJN?

- A. 367 B. 50 C. 753

VRAAG 3: WEEET JE WIE DEZE TEKENING HEBBEN ONTWERPEN?

- A. Pietje Puk en Jantje Beton
- B. Willem van Strijen en Karel de Grote
- C. Vera Vermeulen en Laura Evers

2 WIEBELBRUG

Loop de aangegeven route iets voorbij punt 2 staat een bordje met uitleg.

3 INFOBORD SLOTBOSSE TOREN

VRAAG 4: WELK DIER STAAT ER AFGEBEELD LINKS OP HET ONDERSTE PLAATJE

- A. Neushoorn B. Hert/eland C. Giraf

VRAAG 5: WANNEER WERD HET KASTEEL GEBOUWD EN WIE WAS DE EERSTE BEWONER?

Loop verder volgens de route op de kaart, je komt nu bij een stukje waar verschillende paadjes samenkomen en er 1 boom in het midden staat.

VRAAG 6: WELKE VORM HEEFT HET GRAS WAAR DE BOOM IN STAAT?

- A. Rond B. Vierkant C. Driehoek

Loop verder over het pad en ga het eerste pad rechts af.

4 LOOPBRUGGETJES

In het gebied kom je verschillende leuke loopbruggetjes tegen.

VRAAG 7: HOE HOOG DENK JE DAT DE TOREN IS?

- A. 26 meter B. 45 meter C. 75 meter

5 BRUGGETJE OVER DE GRACHT (niet toegankelijk)

VRAAG 8: WAARVOOR DIEN T EEN GRACHT/WATER OM EEN KASTEEL?

- A. Voor de sier
- B. Ter verdediging tegen vijanden
- C. Om te vissen of te zwemmen

6 LOSLOOPGEBIED HONDEN

Heb je een hondje bij je, dan mag je hem hier even loslaten.

VRAAG 9: BIJ EEN POORT/INGANG STAAT EEN BORDJE WEEET JIJ WAT
DIT BORDJE BETEKENT?

- A. Club van vliegen
- B. Bijenimkers
- C. Club van rupsen

Vervolg nu de route en sla links af je loopt nu langs een sportveld.

7 INGANG SPORTPARK

VRAAG 10: WEEET JIJ WELKE SPORT ZE HIER DOEN?

- A. Handbal B. Atletiek C. Honkbal/softbal

Loop nu dezelfde weg terug, dus rechts af en op het einde van het pad ga je weer rechts. Je komt nu in een woonwijk, Peppelbeemd.

8 WOONWIJK

VRAAG 11: BIJ 1 VAN DE HUIZEN STAAT ER OP DE GEVEL IETS AFGEBEELD.
BIJ WELK NUMMER IS DAT EN WAT IS HET?

Loop naar het fietspad, Effentweg, en sla rechts af. Let op blijf goed rechts lopen. Ga de eerste weg rechtsaf, Kasteeldreef. De Kasteeldreef was vroeger de verbindingsweg naar Geertruidenberg via de Oranje polder.

9 OUDE VERBINDINGSWEG

VRAAG 12: DE KEIEN OP DE KASTEELDREEF HETEN KASSETEN MAAR ZE
WORDEN OOK WEL EENS ANDERS GENOEMD. WEEET JIJ HOE?

- A. Kinderkopjes B. Apenkopjes C. Kletskopjes

VRAAG 13: WEEET JE OOK WAAROM ZE ZO HETEN?

10 VISVIJVER

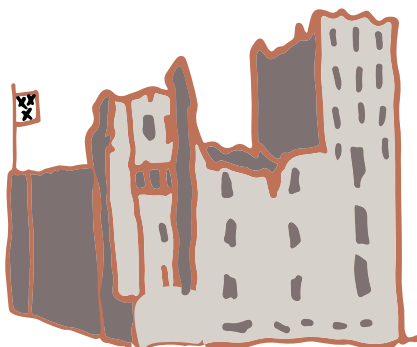
Op de Kasteeldreef ga je het eerste zandpad naar links in. Je loopt nu langs een vijver.

VRAAG 14: KAN JE EEN PAAR DIEREN OPNOEMEN DIE IN EEN VIJVER
VOORKOMEN?

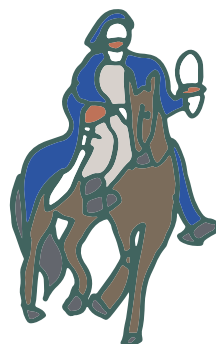
Blijf de route vervolgen totdat je weer bij het beginpunt bent.

HOERA! Je bent nu aan het einde van de speurtocht. We hopen dat je het leuk vond en veel wijzer bent geworden over het mooie gebied rondom de Slotbosse Toren!

HET KASTEEL
VAN STRIJEN



WILLEM
VAN
DUVENVOORDE



Meer informatie en reserveringen VVV Oosterhout | Torenstraat 8
T 085 - 7441102 | www.belevenoosterhout.nl | info@vvvoosterhout.nl

Antwoorden: 1 = A - 2 = A - 3 = C - 4 = B - 5 = Gebouwd rond 1289, eerste bewoner Willem IV van Strijen - 6 = C - 7 = A - 8 = B - 9 = B - 10 = C - 11 = Bij nummer 12 / een boom naast de voordeur. - 12 = A - 13 = Zijn ongeveer zo groot als een kinderhoofd. - 14 = Vissen, eenden, zwanen, ganzen, kikkers, padden.