



Toeristisch  
ecosysteem  
maken:  
zo doe je  
dat

**zka**  
LEISURE  
STRATEGY

© Hetgroenlab


Netwerk citymarketing - 11 februari 2020 - Merlijn Pietersma



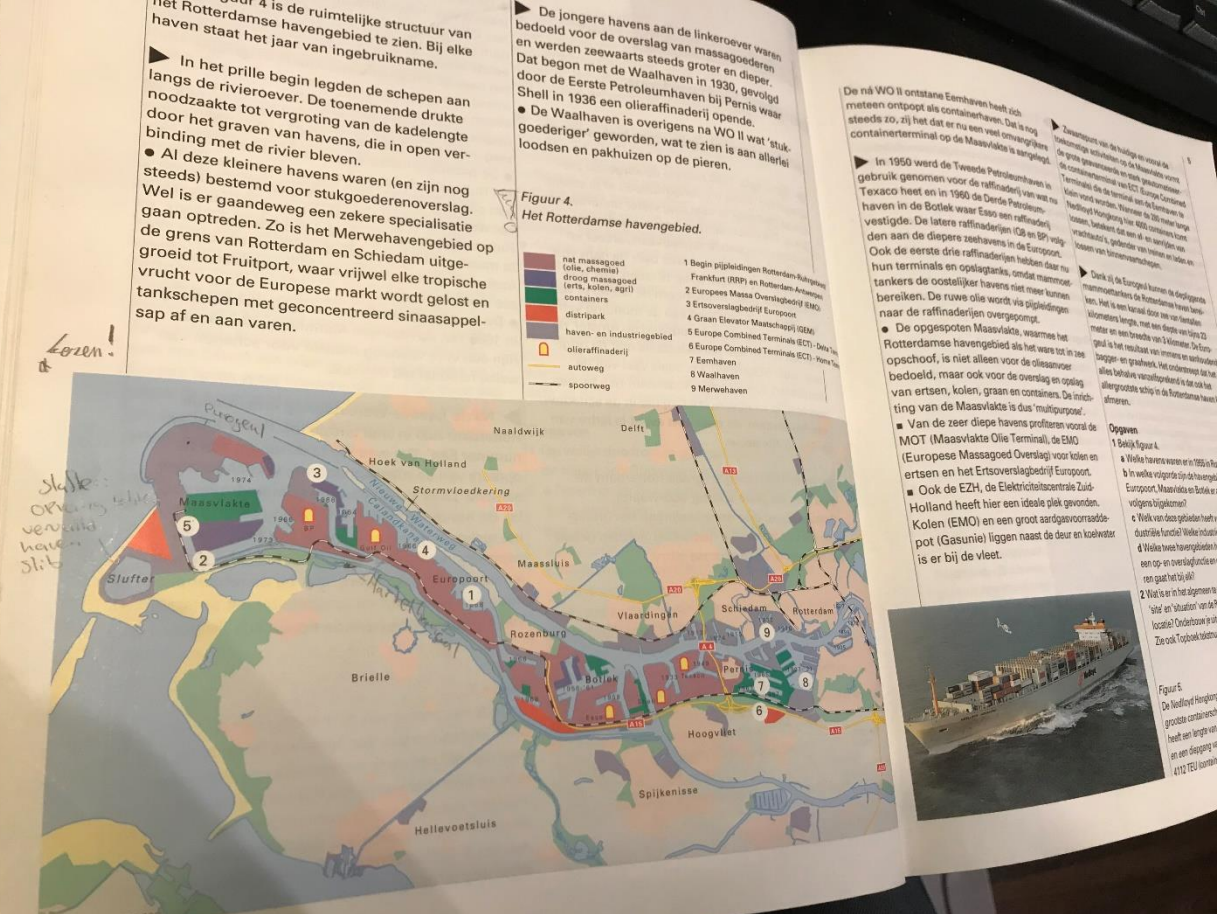
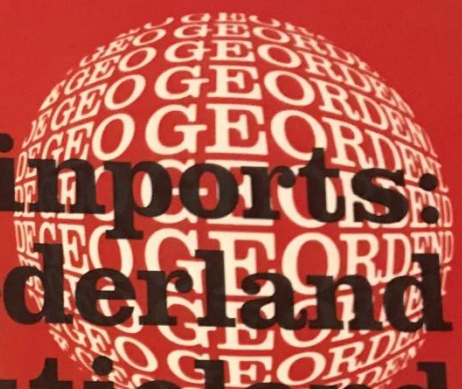
# Mainports: Nederland Distributieland

havo

## De Geo Geordend

Meulenhoff  
 Educatief

auteurs Drs. J. de Boer, J. Bos  
redactie H. Dragt,  
W.A. Hofland, Prof. Dr. R. Tamsma



### Luchtvaartmainport Schiphol

#### §15 Schiphol op de ranglijst

► In de Inleiding ben je er al op gewezen dat de mainportstatus van zeehaven Rotterdam onvergelijkbaar is met die van luchthaven Schiphol. Met dat in het achterhoofd is er niets op tegen om het verder over mainport Schiphol te hebben; het is tenslotte maar een kwestie van definiëren. Op dit moment is Schiphol een intercontinentale luchthaven, die maatschappijen uit alle continenten aandoen.



# Belang van clustering







# Mölke in Overijssel

*vakantiepark – partycentrum - activiteiten*





Hoe bieden we onze gasten  
een betere vakantie-ervaring?






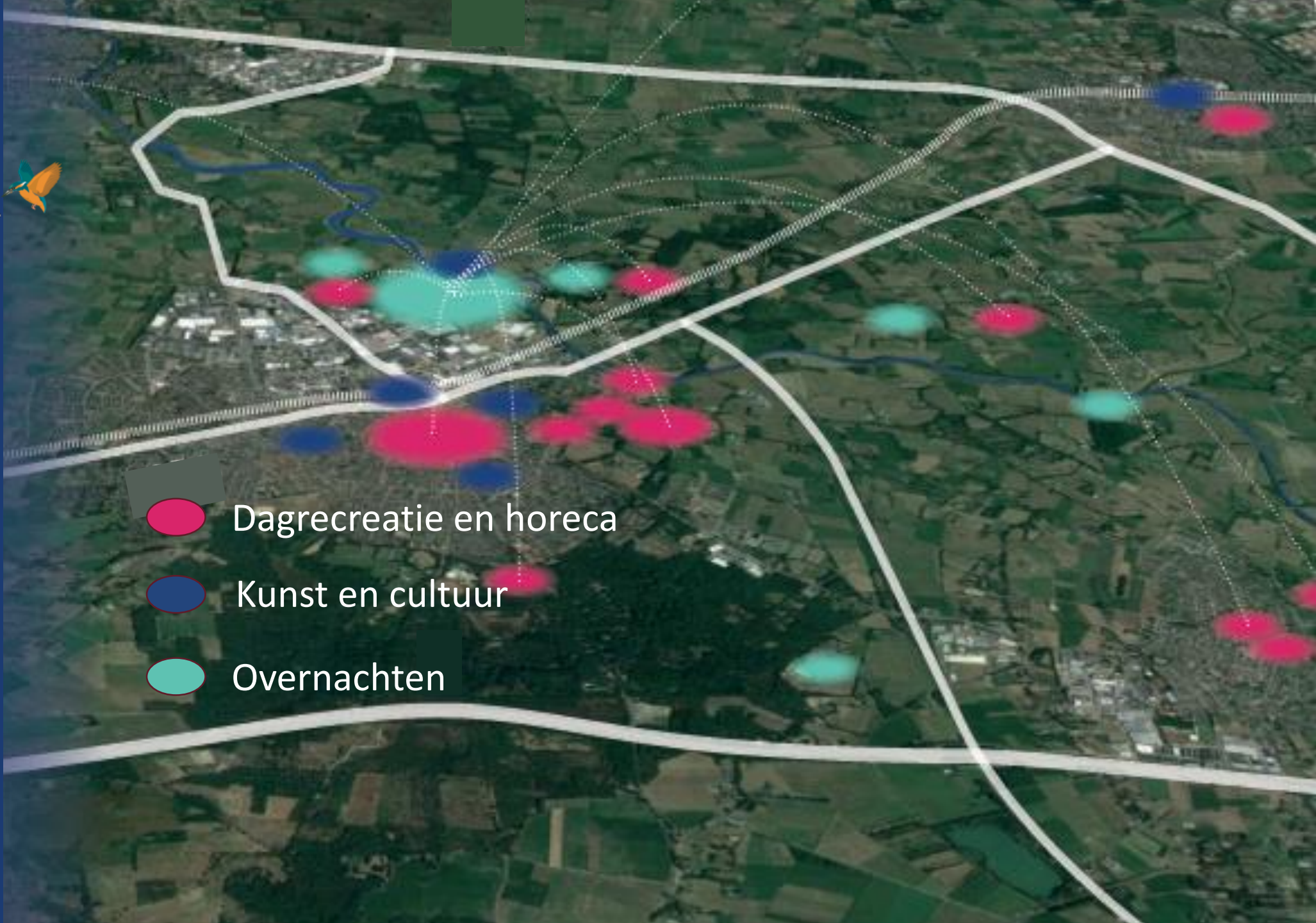




Ontdek de Reggestreek



-  Dagrecreatie en horeca
-  Kunst en cultuur
-  Overnachten





**2** De Heide Hoeve  
0546 577935  
www.heidehoeve.biz

**3** VVV Wierden  
Tel 0546 574911  
www.vvvwierden-enter.nl

**4** IJsboerderij 'n Mors  
06 38 28 69 32  
www.ijsboerderijnmors.nl

**5** Vakantiepark Mólke  
0548 512743  
www.molke.nl

**6** Vakantieoord Holsappel  
0548 512790  
www.vakantieoordholsappel.nl

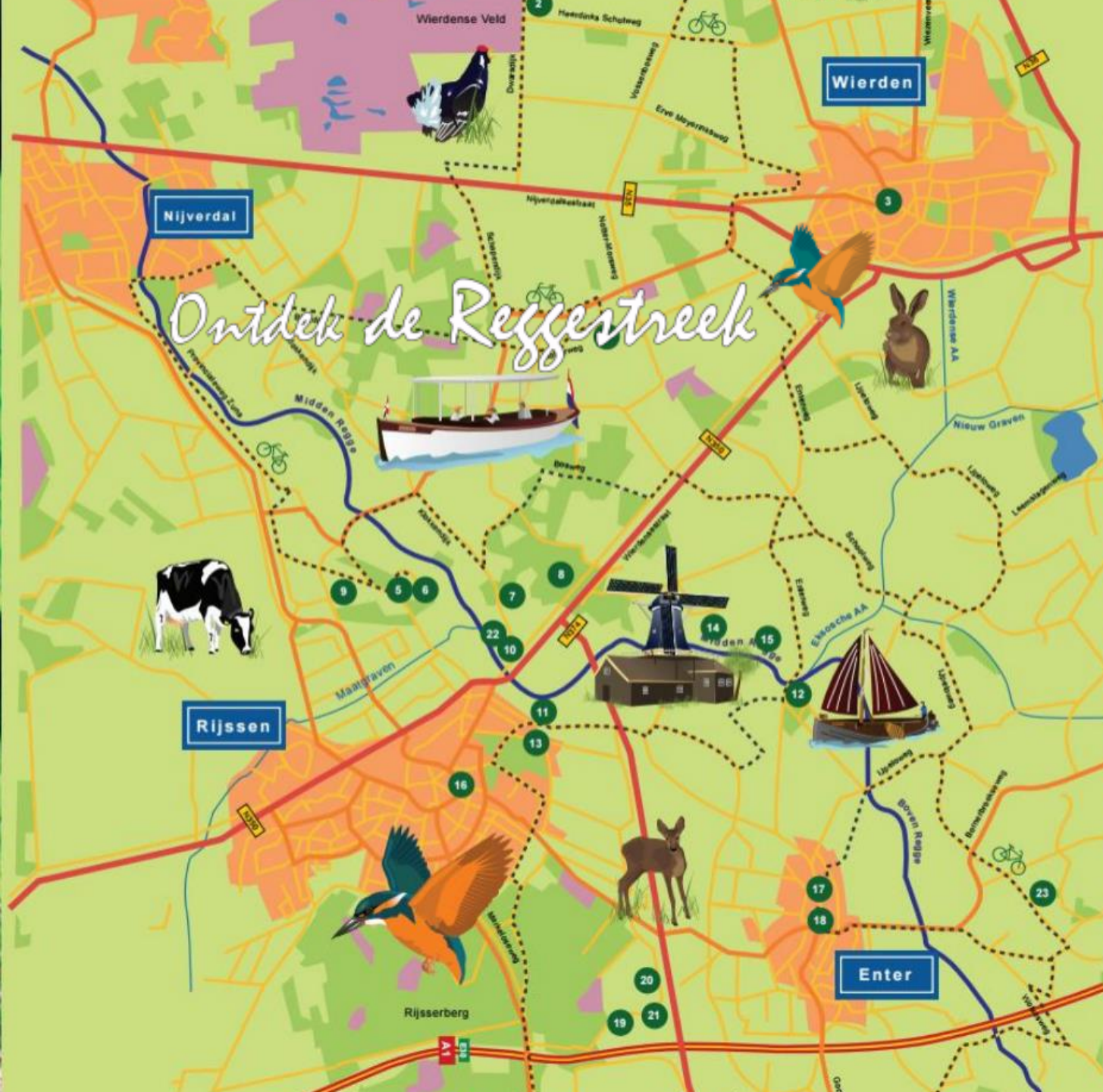
**7** De Grimberghoeve  
0548 513292  
www.grimberghoeve.nl

**8** Theehuys Grimberg  
0548 518113  
carla.nollen@planet.nl

**9** Erika's Art  
0650236887  
www.erikasart.nl

**10** WayPoint Notter B.V.  
0548 541803  
www.gps.nl

**11** Stichting Enterse Zomp  
0548 520011  
www.vvrijssen.nl



**14** Erve Woolderink  
info@ervewoolderink.nl  
www.ervewoolderink.nl

**15** Wijngaard Baan  
06 54 20 19 48  
www.wijngaardbaan.nl

**16** VVV Rijssen  
0548 520011  
www.vvvrijssen-holten.nl

**17** VVV Enter/ klompen en  
zompenmuseum  
0547 383854  
www.vvvwierden-enter.nl

**18** Oudheidkamer Enter  
0547 383854  
www.wierden-enter.nl

**19** Kampeerboerderij de Langenberg  
0547 381572  
www.delangenberg.nl

**20** Paardensportcentrum 'n LangnJan  
0547 382044  
www.langnjan.nl

**21** Camping de Biesterij  
0547 381465  
www.campingdebiesterij.nl

**22** Wolf Camper  
0548 541803  
www.wolfcamper.nl

**23** Vakantiecentrum 't Schuttenbelt  
0547 381472  
www.vakantiecentrumschuttenbelt.nl





De streek werd mooier





En ondernemers  
kregen wind in de zeilen





Het gebied  
werd ontwikkeld

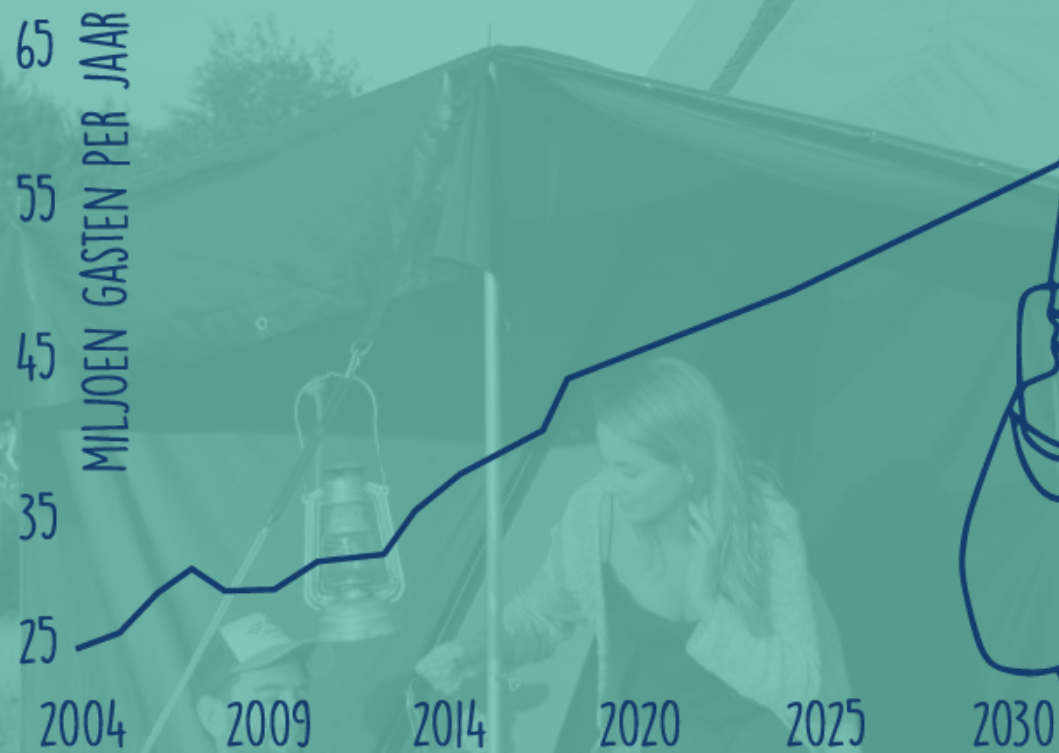




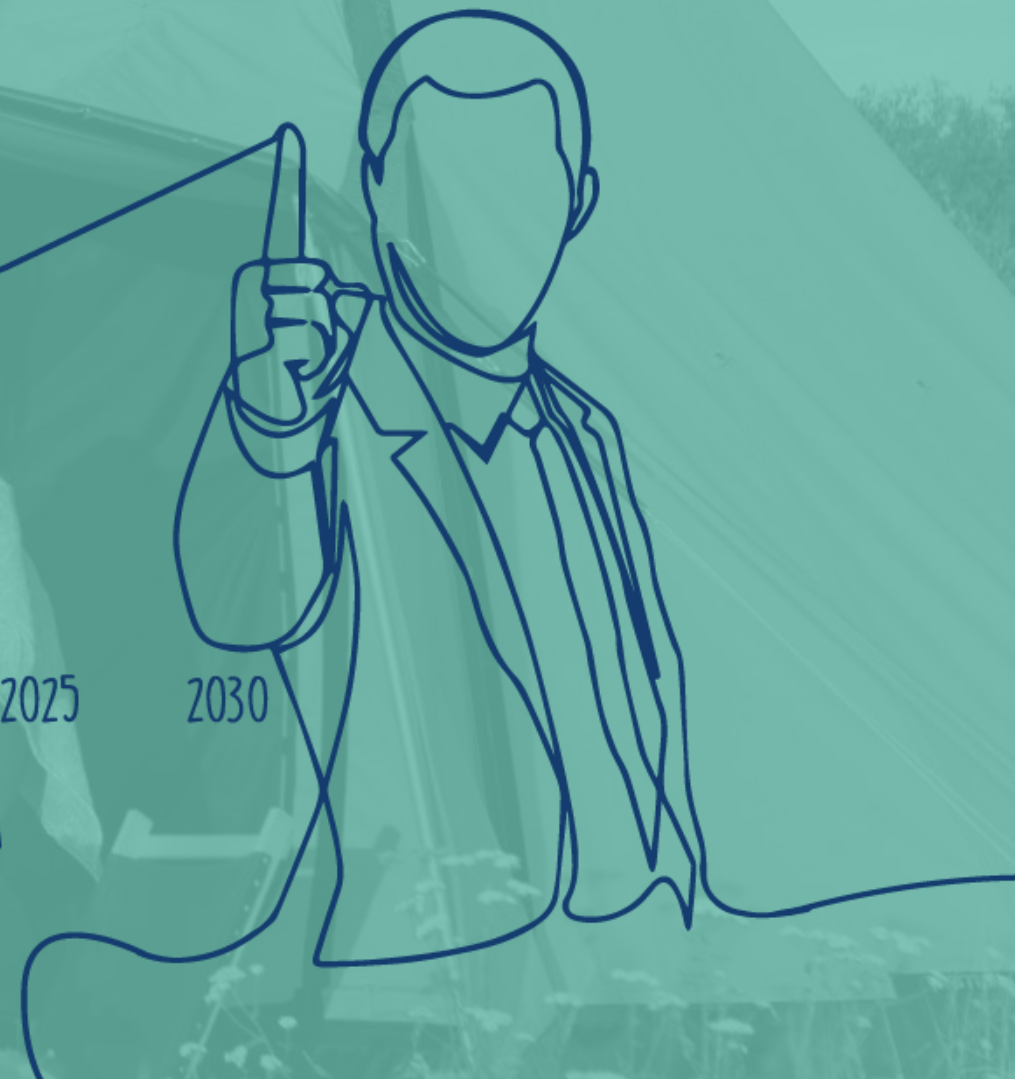




# ONTWIKKELING TOTAAL AANTAL GASTEN IN NL



BRON: UNWTO, CBS, NBTC, BEWERKING ZKA





# Bestemmingsontwikkeling



Toeristische  
bestemming  
= cluster  
= ecosysteem

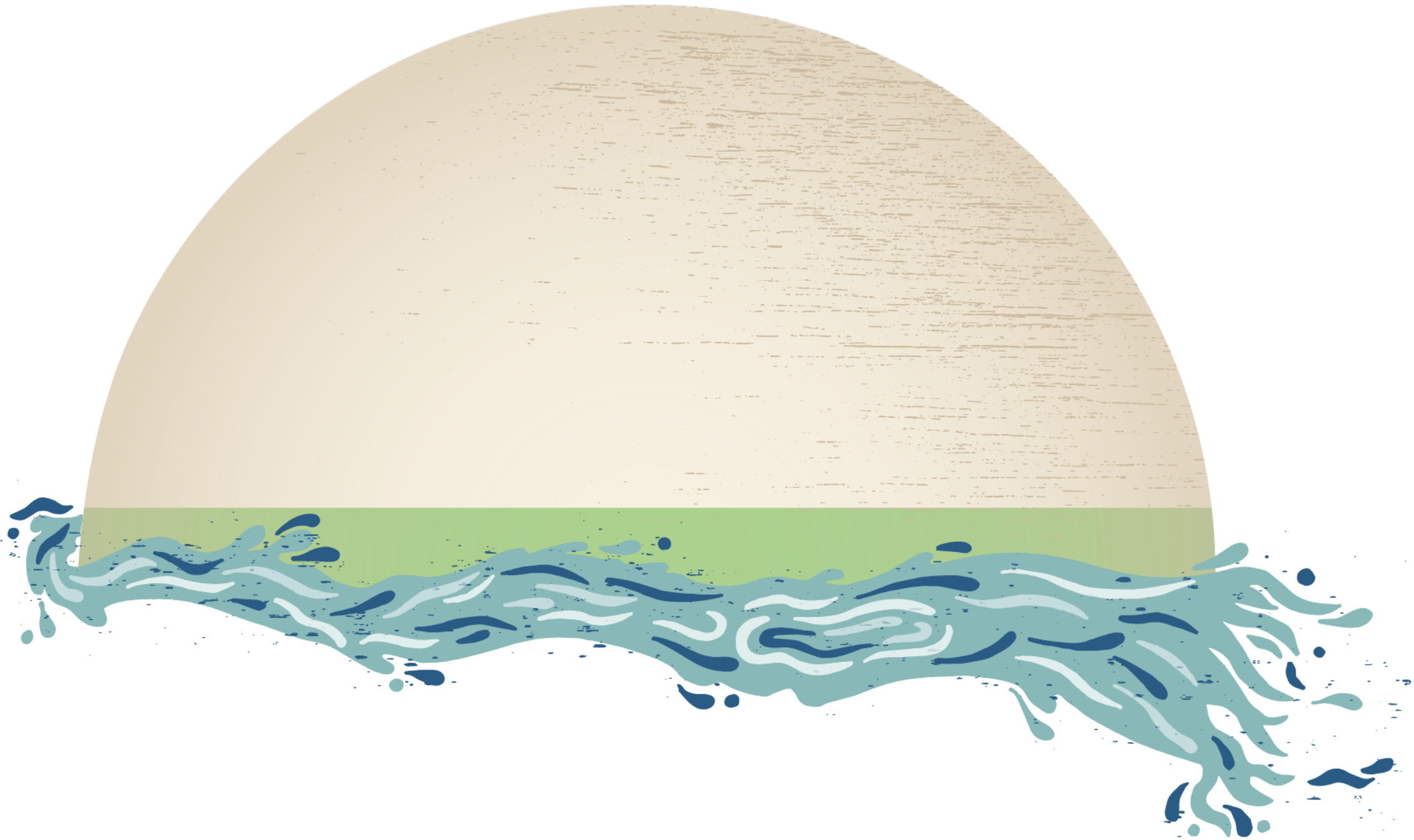




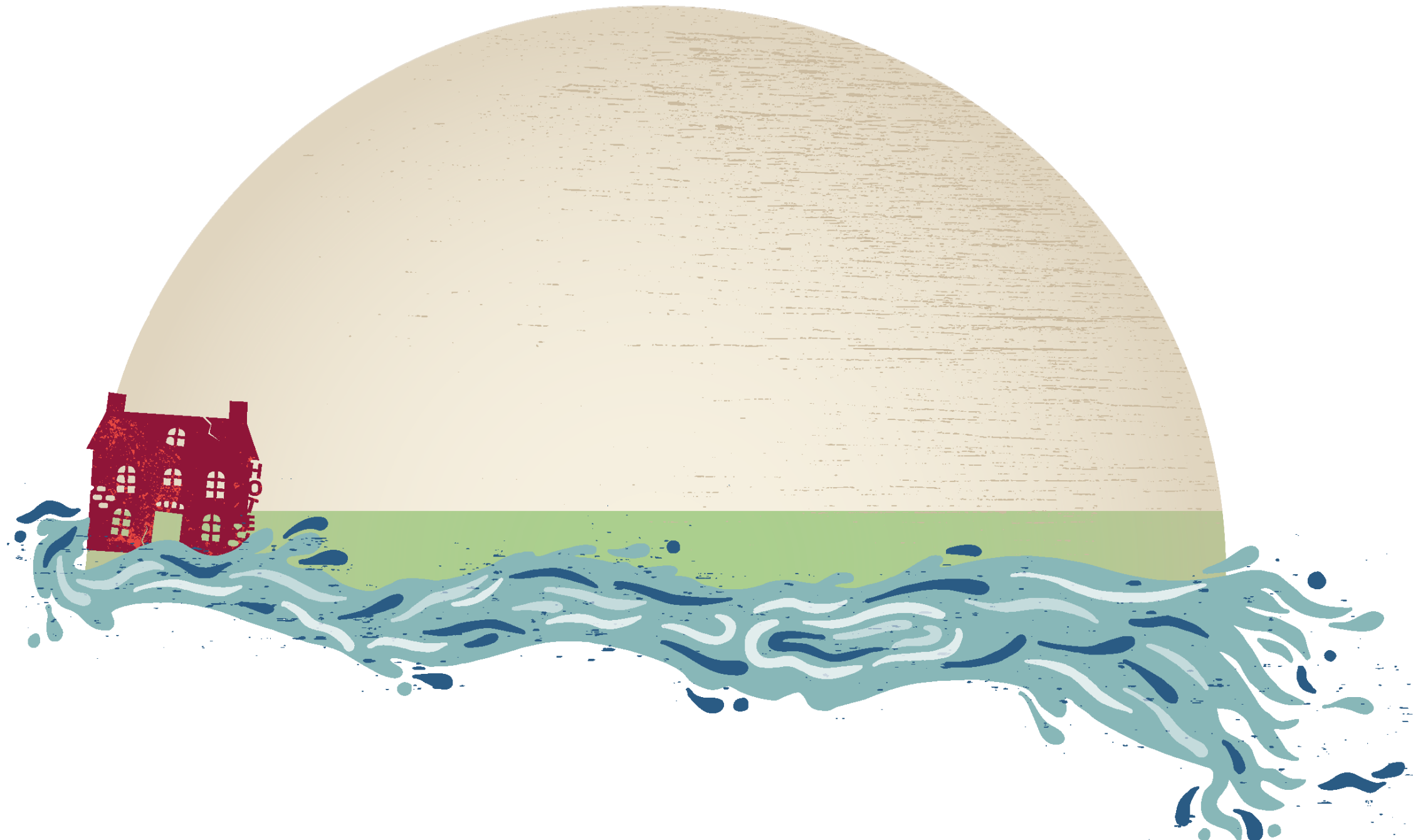
Het geheel van planten en dieren  
die van elkaar afhankelijk zijn om te overleven



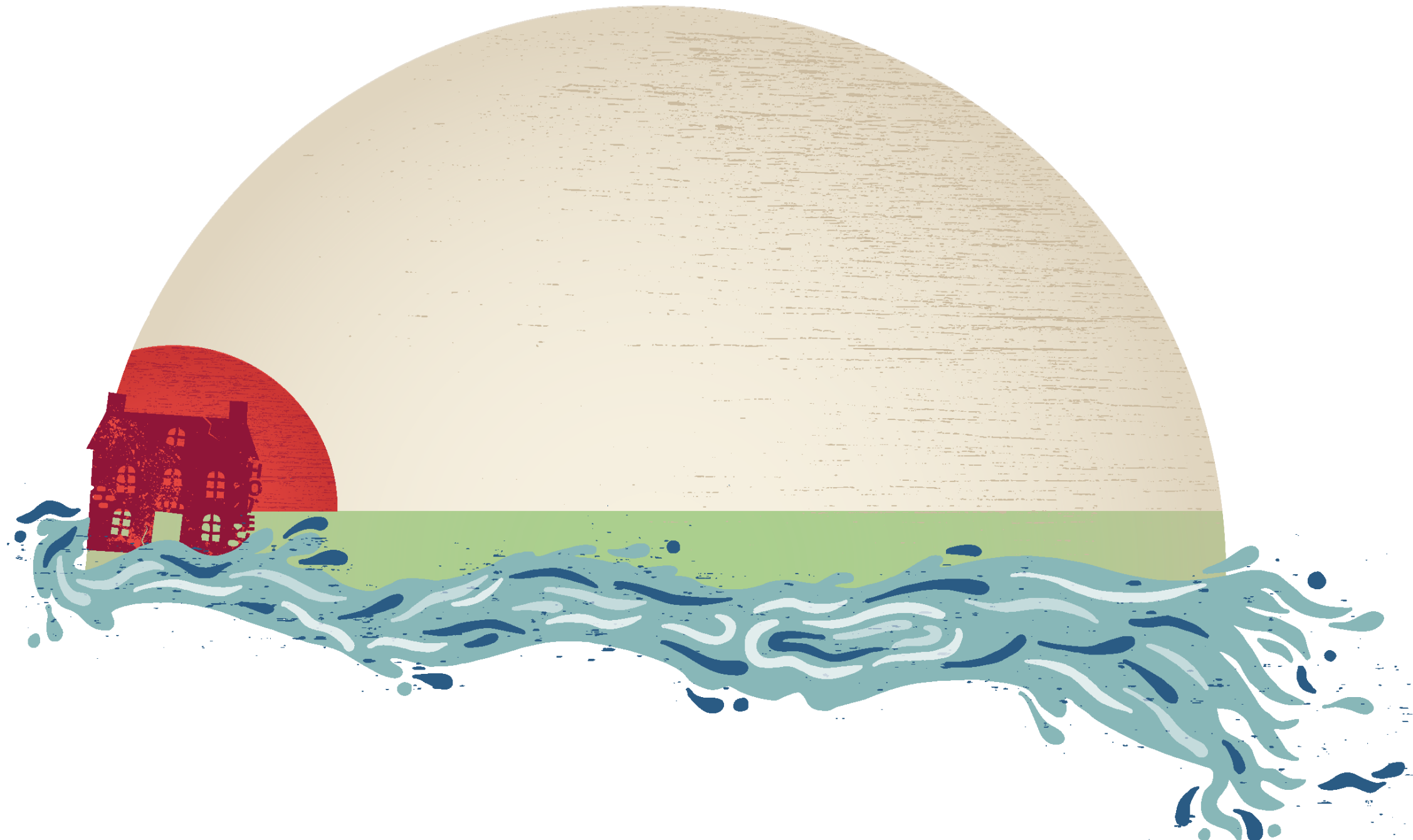




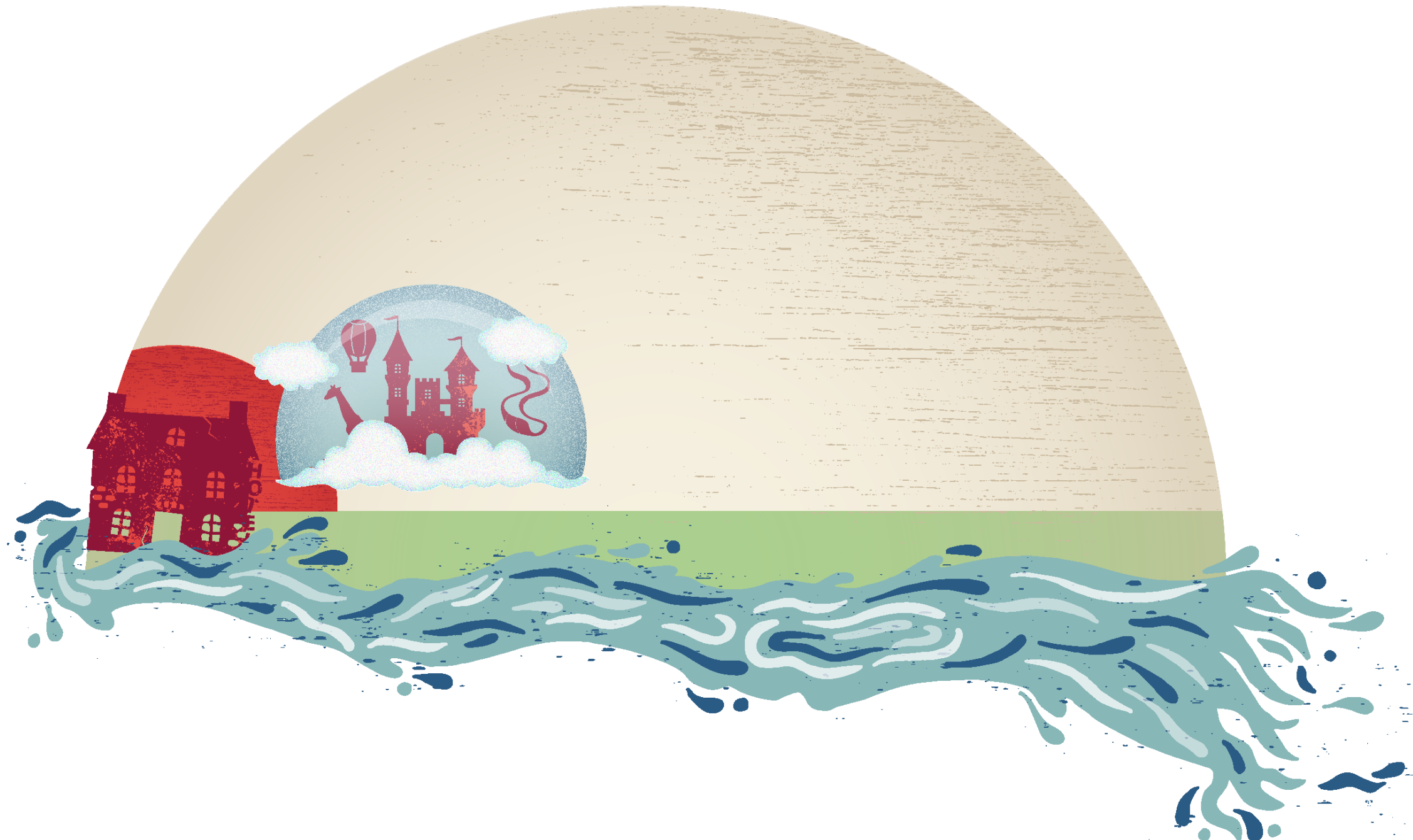




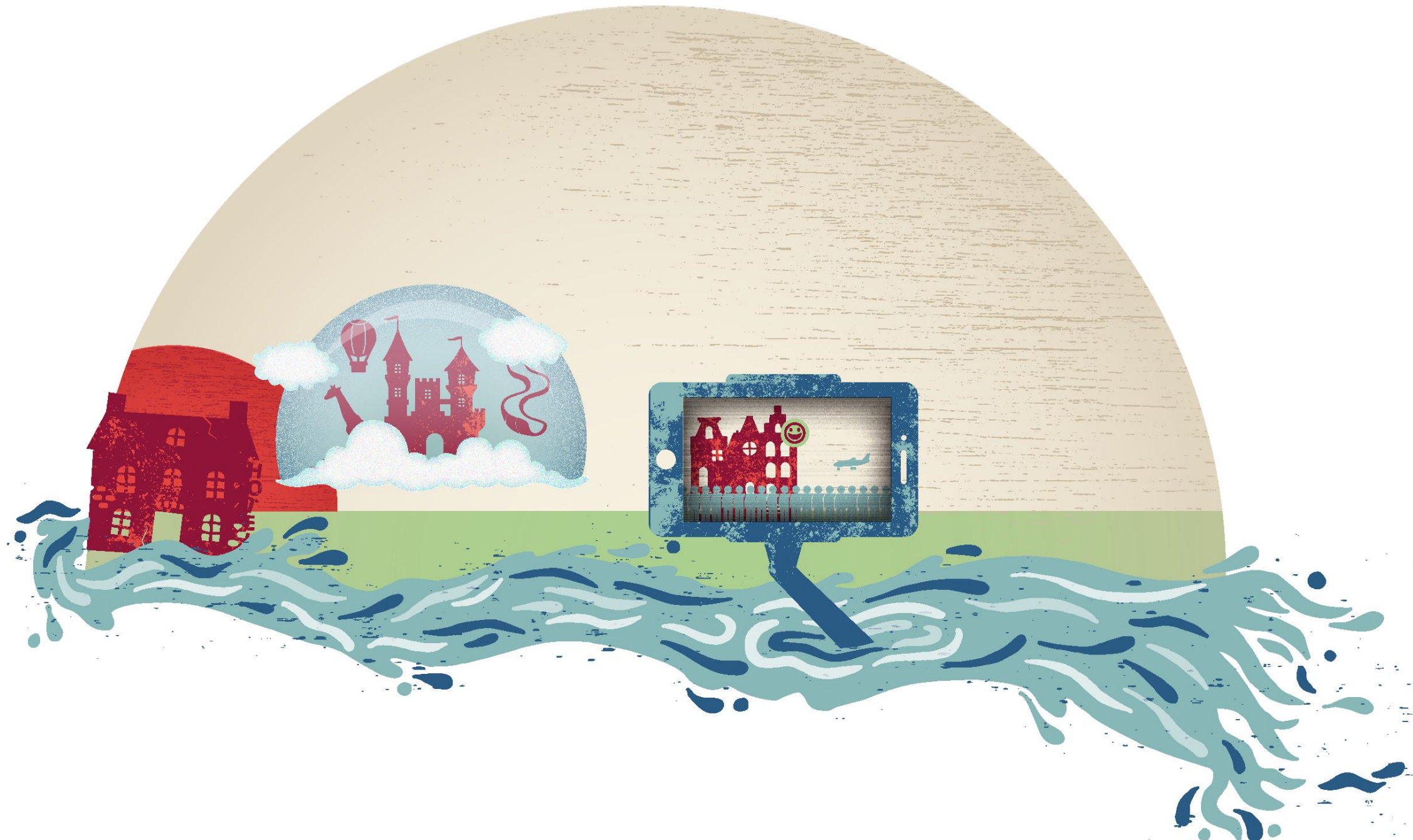


















# Optimum





# Principes van toeristische ecosystemen

Maximalisatie



Evenwicht

Monocultuur



Diversiteit

Onafhankelijk



Wederzijds afhankelijk

Profiteren



Rentmeesterschap

**BIJDRAGEN**



# Kenmerken van een ecosysteem

Resources:	bewoners en bezoekers
Biodiversiteit:	soortenrijkdom
Resilliance:	veerkracht, hoe ga je om met ontwikkelingen van buiten af?
Biotoop:	toeristisch cluster van samenhangende voorzieningen binnen een gebied
Inheems:	functie die al jaren in het gebied actief en verbonden is
Exoot:	magneetfunctie van buiten het gebied, footloose met natuurlijke vijanden
Invasief:	exoot zonder natuurlijke vijanden die woekert
Monocultuur:	bepaalde soortenrijkdom gericht op beperkt aantal resources
Meltdown:	ecosysteem is onherstelbaar vernietigd
Verschraling:	te weinig toerisme



# Instrumenten





# Kinderdijk?





# Kinderdijk







BEZOEK—MAGNEET



NAAR BINNEN GEKEERD



BUBBEL



SOLISTISCH





# Balans tussen sightseeing, erfgoed en leefbaarheid

Gebiedsperpectief  
Kinderdijk 2030



SVP

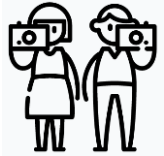






# Unesco Kinderdijk

Nederlandse Commissie



Ca. 700.000 bezoekers



Waarvan 50% betalend







▶ **Luister live**  
De BNR Techniektour

**Nieuws**

**Programma's**

**Podcasts**

# Groeiende toeristenstroom bedreigt leefbaarheid

**Trouw**

BNR Webredactie / vrijdag 6 september 2019, 6:59

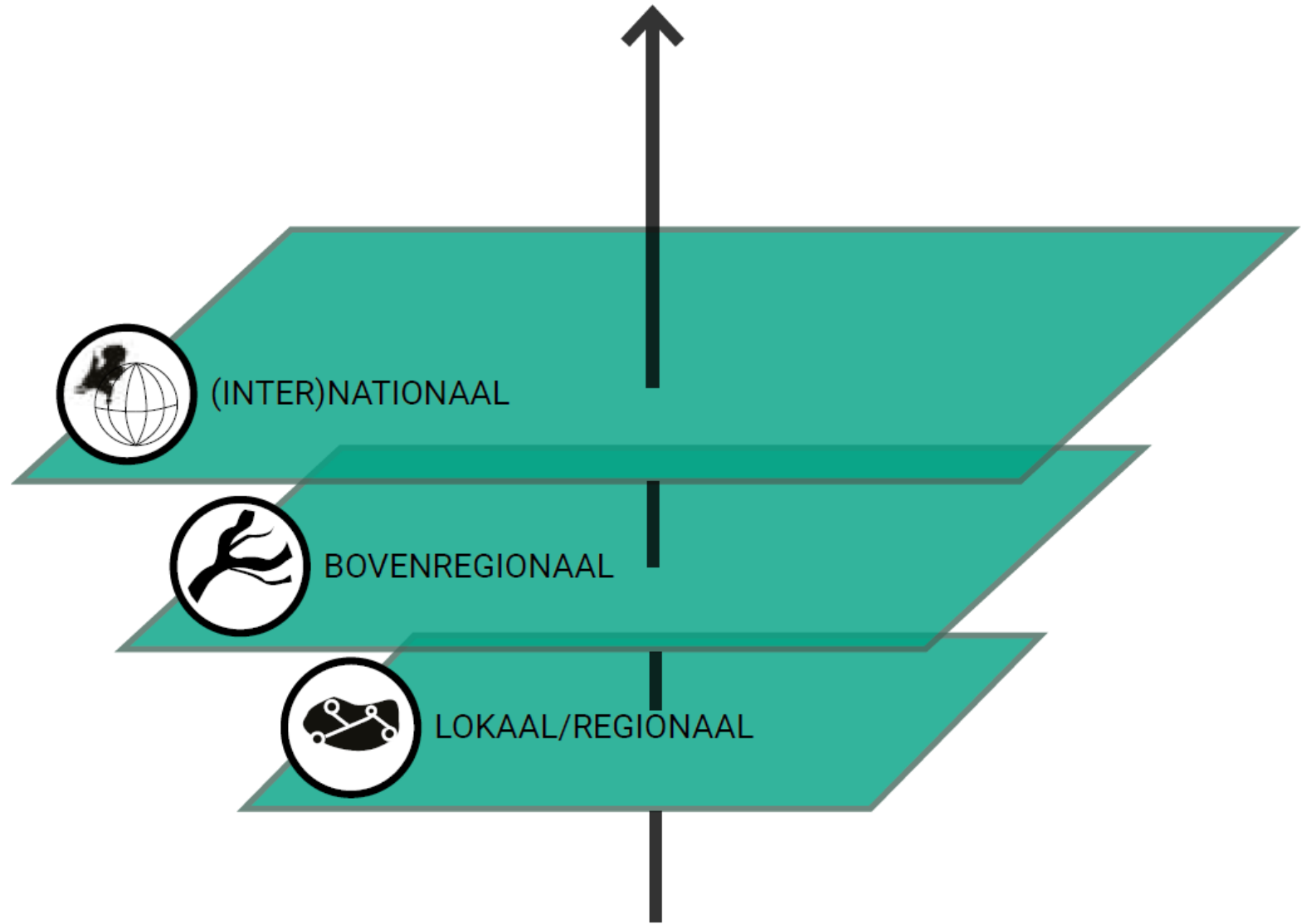
De Rijksoverheid moet de regie nemen om massatoerisme te voorkomen. Nu is toerisme vaak het ondergeschoven kindje van overheden, terwijl de sector al dubbel zo groot is als de landbouwsector. Dat zegt de Raad voor de Leefomgeving en Infrastructuur. Er is volgens de Raad alleen aandacht voor economisch profijt en niet voor negatieve gevolgen van toerisme.



Chinezen in Kinderdijk



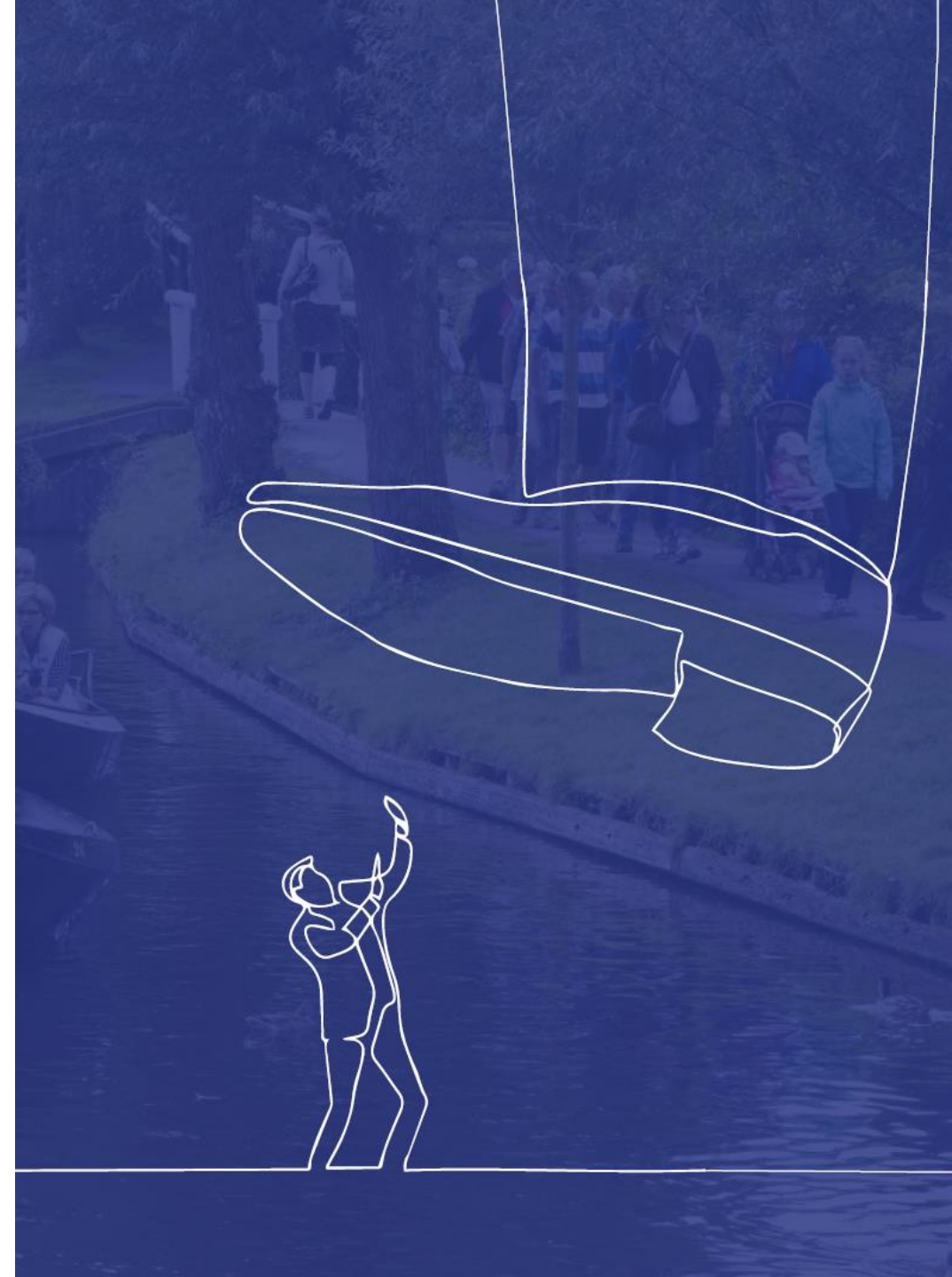
# Kinderdijk kent drie schaalniveaus





# Niets doen? Kinderdijk bezwijkt

- ✓ Uurbezoek en selfietoerisme holt het gebied uit
- ✓ Leefbaarheid verder onder druk
- ✓ Parkeerproblemen
- ✓ Ongewenste vastgoedontwikkelingen
- ✓ Halen zonder brengen
- ✓ Exploitatiemaatschappij zou groei als doel nastreven?





# Keuzes maken kan nu nog

Molengebied is in handen van de gemeenten - waterschap

En dorp is nog in handen van de bewoners



# Toeristische iconen en leefbaarheid vormen een kwetsbaar huwelijk



Mont Saint Michel - bron: Atlasobscura.com



Venice



Alberobello



Ait Ben Haddou



Giethoorn - Bron:Amsterdaman.com



# En toch kan het



**Storytelling en  
grip op  
bezoekersstromen**

Masada



**Visitor-management**

Stonehenge

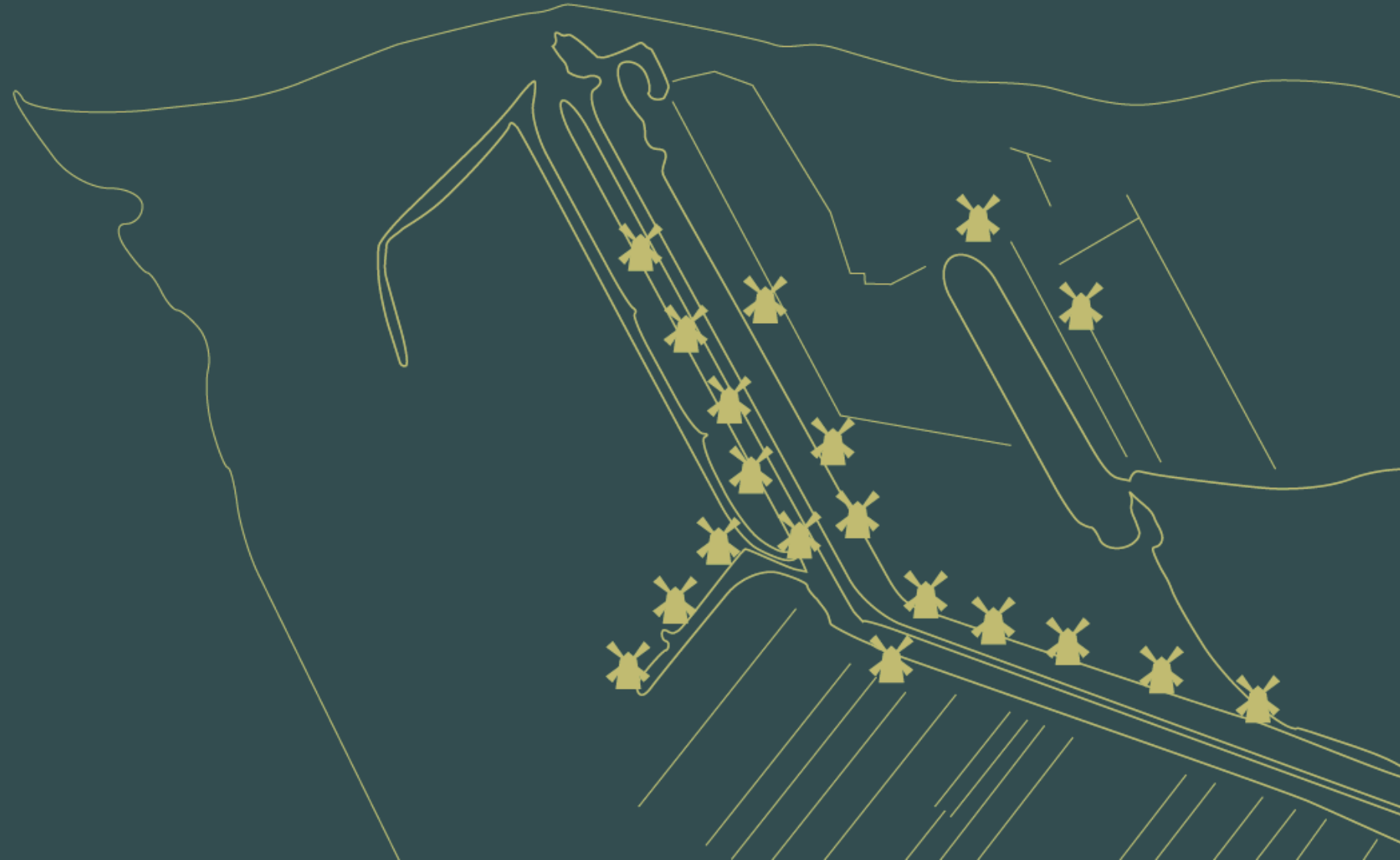


**Bewuste  
positionering**

Pont du Gard



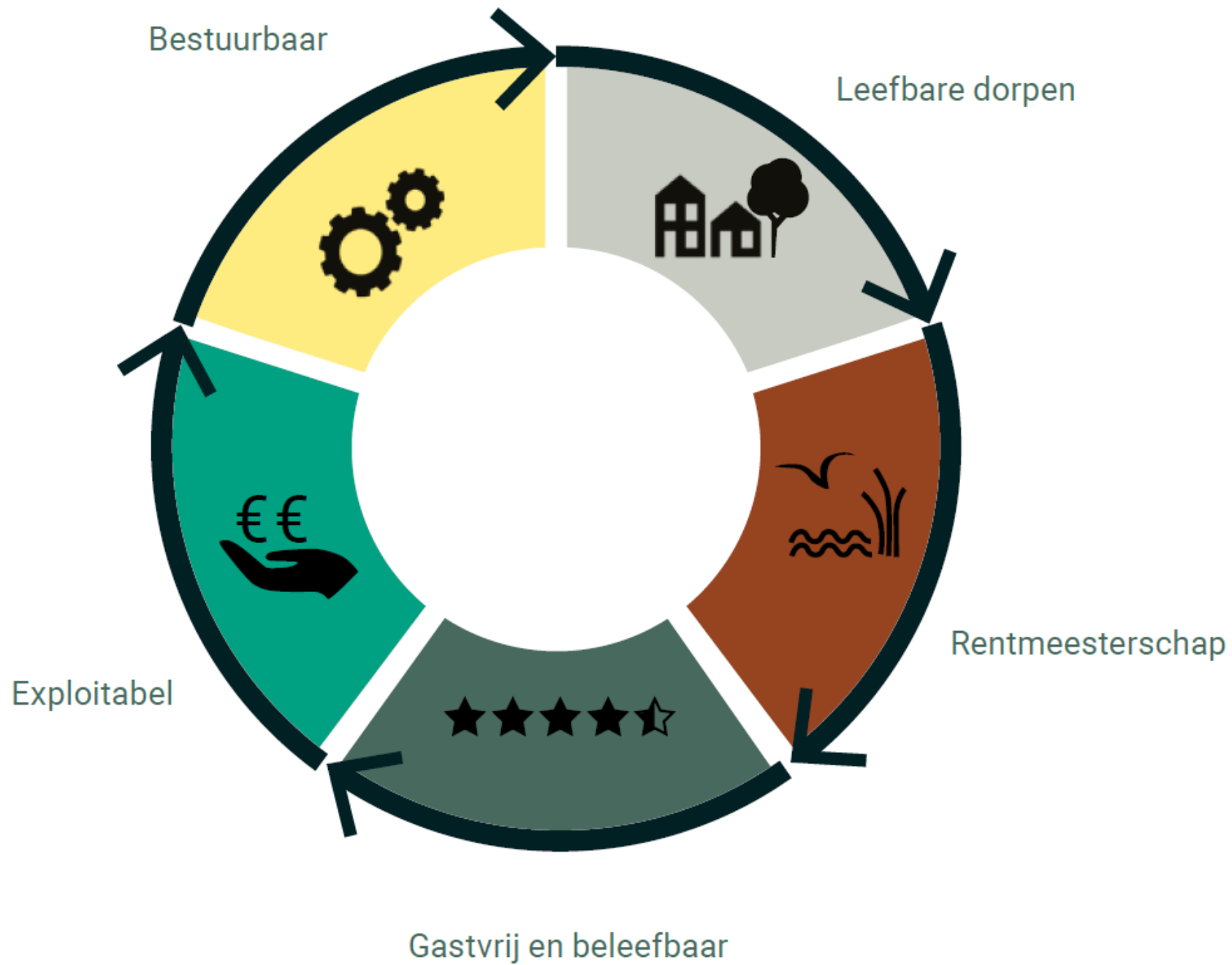
# Strategisch kader





Toerisme is een middel  
geen doel



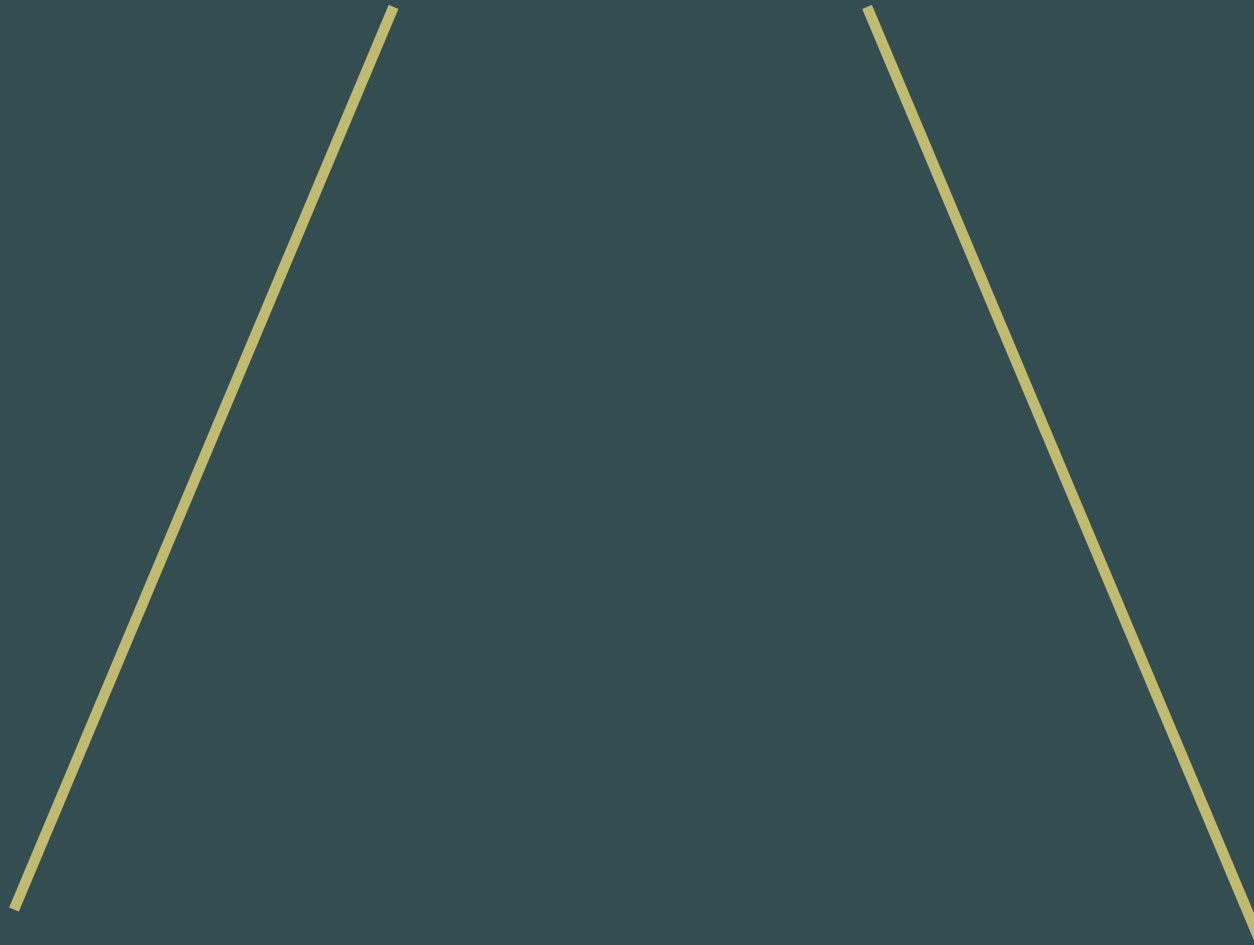


# Maatregelen voor Kinderdijk *vanuit ecosystemisch denken*

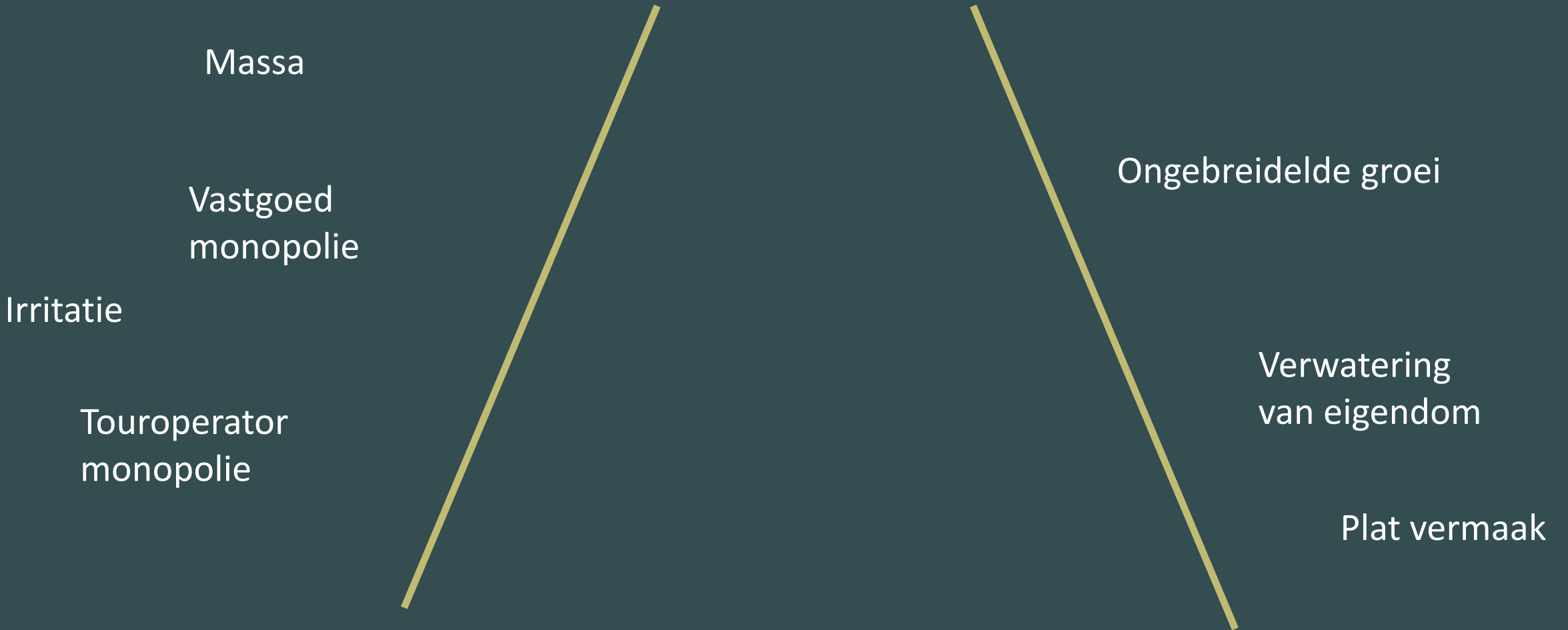
- ✓ Ontkoppel logistiek, wonen en beleving – shuttle en betaald parkeren
- ✓ Versterk grip op openbare ruimte – logies en branchering
- ✓ Kies voor betaalde toegang – yield en tijdsslots
- ✓ Stop met marktpartijen die alleen halen – aanspreken en bijdragen
- ✓ Slagvaardig bestuur op alle niveau – wederzijds afhankelijk
- ✓ Storytelling internationaal niveau – herpositioneren



# Strategische kader



# Strategische kader





# Strategische kader

Massa

Vastgoed  
monopolie

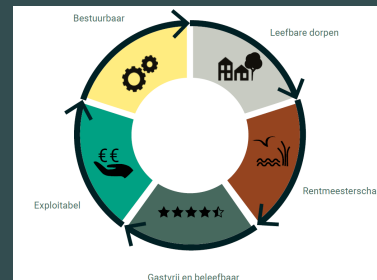
Irritatie

Touroperator  
monopolie

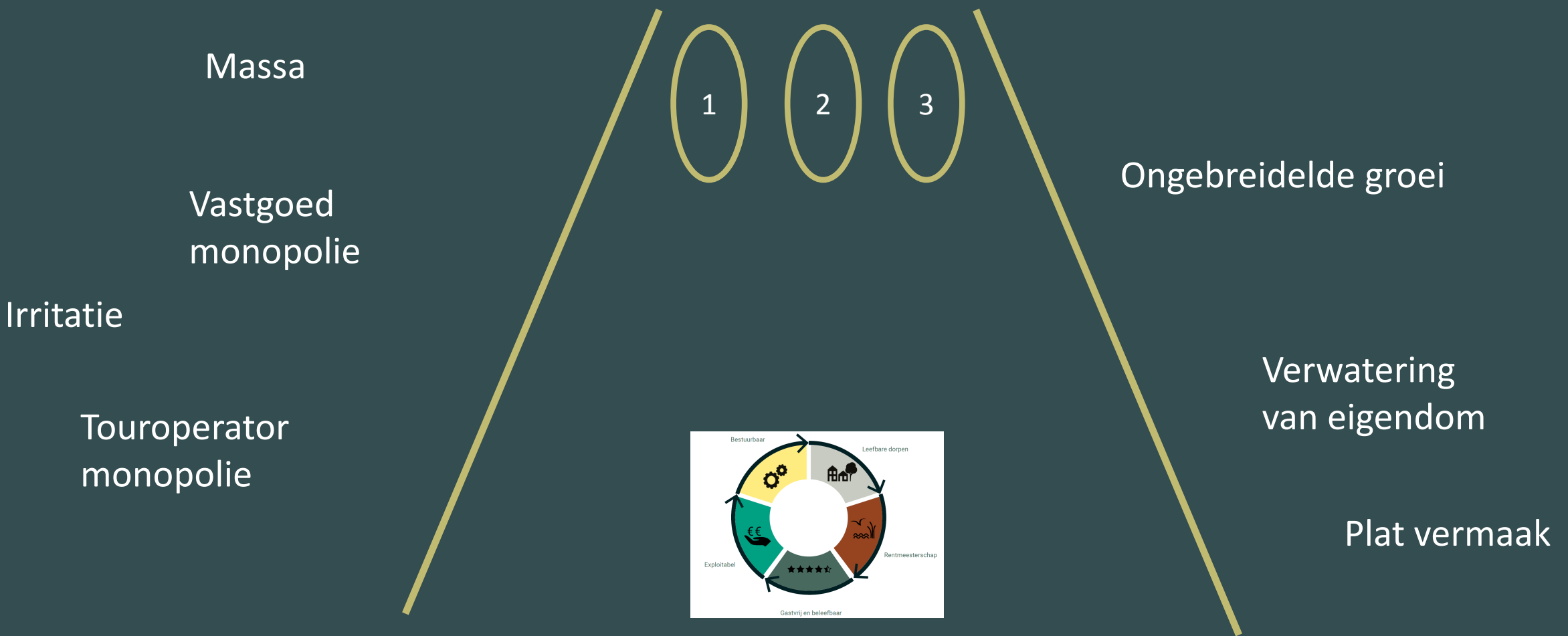
Ongebreidelde groei

Verwatering  
van eigendom

Plat vermaak

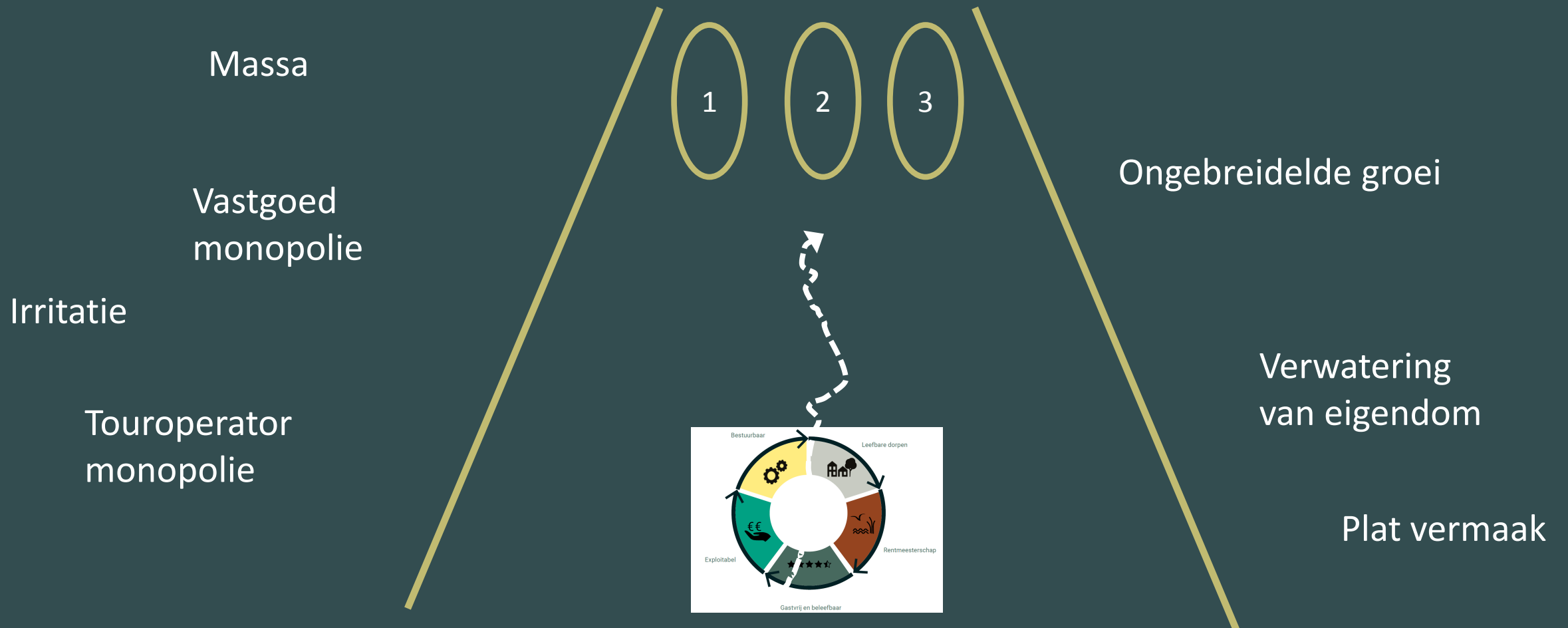


# Daarbinnen is voldoende speelruimte

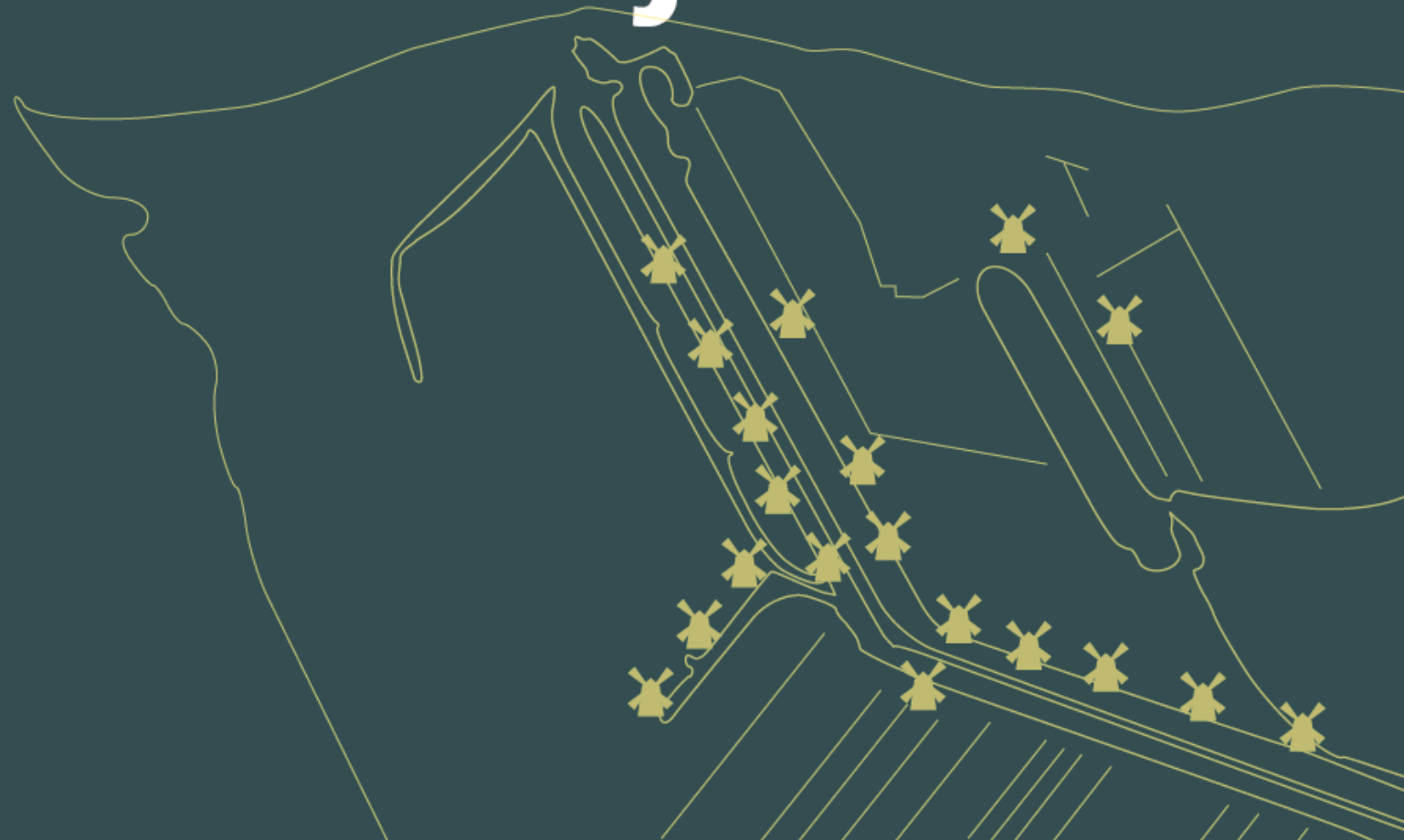




# Om inhoudelijke keuzes te maken

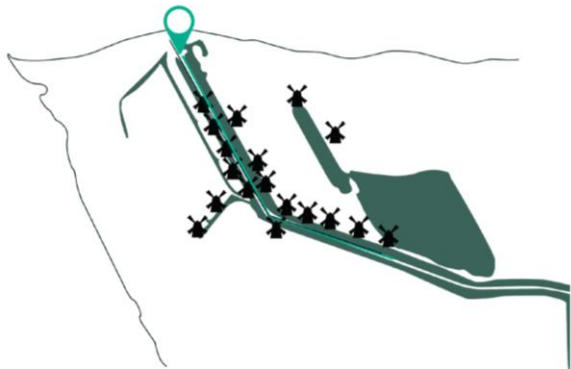


# Perspectief Kinderdijk 2030





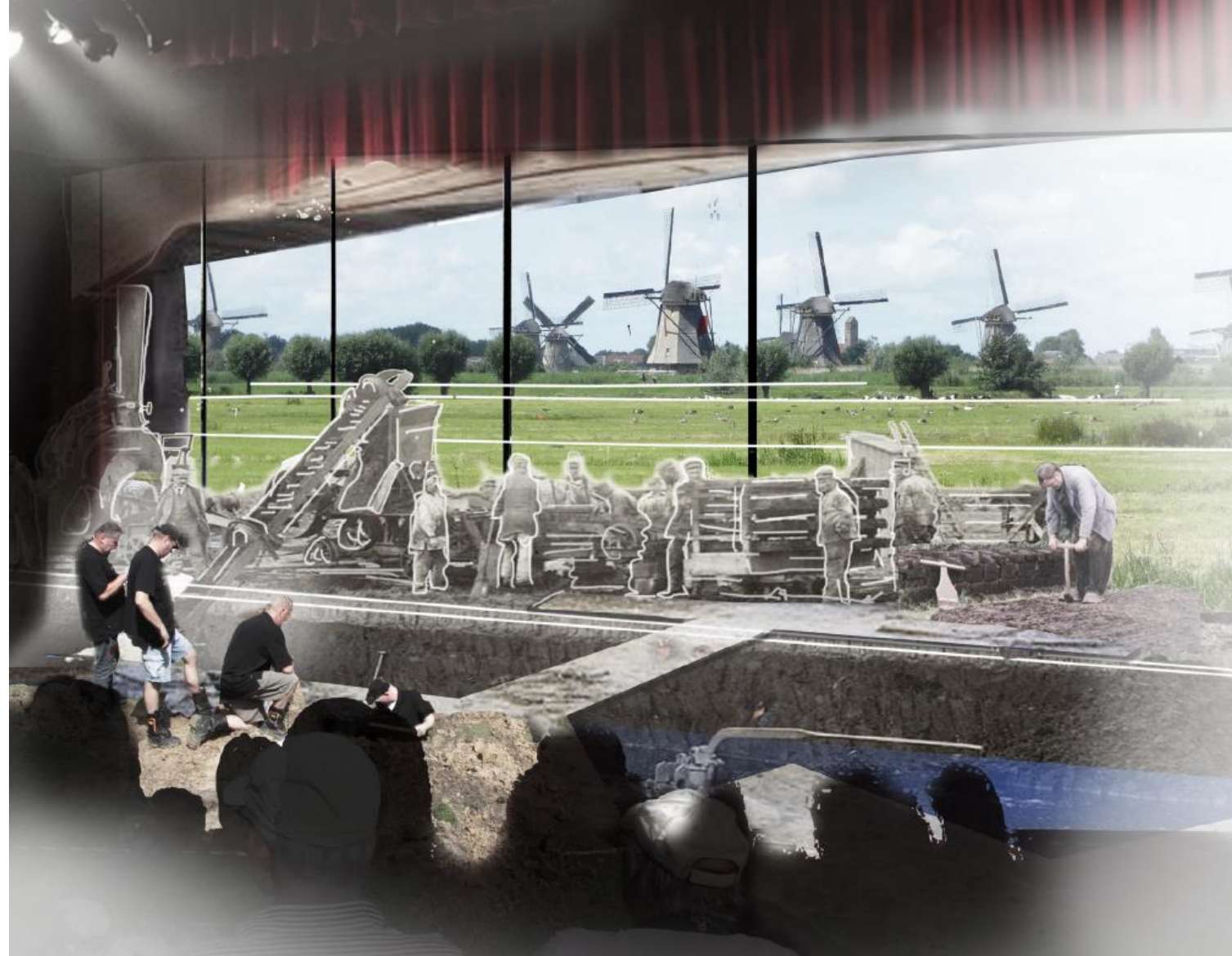
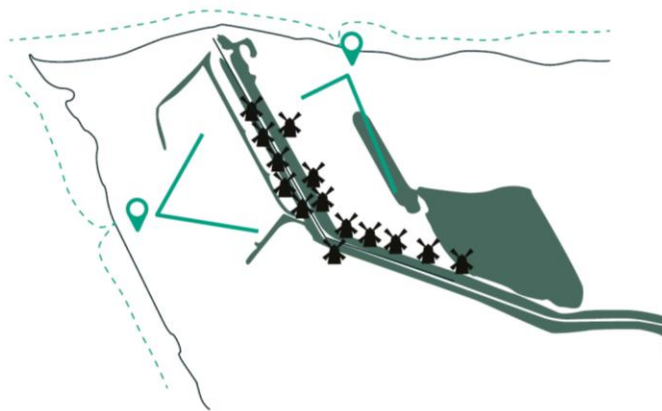
# 1. Toeristisch icoon van 750 jaar watermanagement



**Ontdek hoe molens en gemalen  
Nederland beschermen tegen het water**

## 2. De strijd tegen het water met geloof hoop en liefde

Beleef de heroïek van het ontstaan van Holland in een nieuw toe te voegen museale en theatrale beleving





### 3. Authentiek Kinderdijk middenin de Hollandse delta



Ontmoet de persoon die  
Holland droge voeten bezorgt

# Iedere poging strandde tot nu toe



Nu consensus in politiek en samenleving



Uitvoeringsprogramma wordt gemaakt



Gemeente koopt panden op bij gebiedsentree



# Lessen voor professionals

- ✓ Rolverdeling tussen expert-adviseur en bestuurlijk-procesadviseur
- ✓ Gedreven kernteam
- ✓ Logisch verhaal met échte keuzes
- ✓ Belangen-niveaus verbinden: koffie drinken en soep eten

# Lessen voor professionals

- ✓ Rolverdeling tussen expert-adviseur en bestuurlijk-adviseur
- ✓ Gedreven kernteam
- ✓ Logisch verhaal met échte keuzes
- ✓ Belangen-niveaus verbinden: koffie drinken en soep eten
- ✓ Ecosysteem-maatregelen zorgden voor doorbraak:
  - Optimum = leefbaarheid bevorderen
  - Bijdragen = marktpartijen aanspreken
  - Diversiteit = herpositioneren van verhaal, product en markt
  - Wederz. afh. = governance (stuurgroep-stichting)





ZKA STRATEGY CONSULTANTS  
Brugstraat 1A  
5211 VS 's-Hertogenbosch

088 - 210 02 50  
info@zka.nl  
www.zka.nl

Merlijn Pietersma  
11 februari 2020