

Recreatiegebied Berendonck

Wijziging bestemmingsplan



- 1 Outdoorcluster
 - 2 Borgen huidige evenementen
 - 3 Beheerderskantoor
 - 4 Natuurplan
- geen zonnepanelen op het water

Ontwikkelingsvisie 2010-2020



Ontwikkelingsvisie 2020-2030



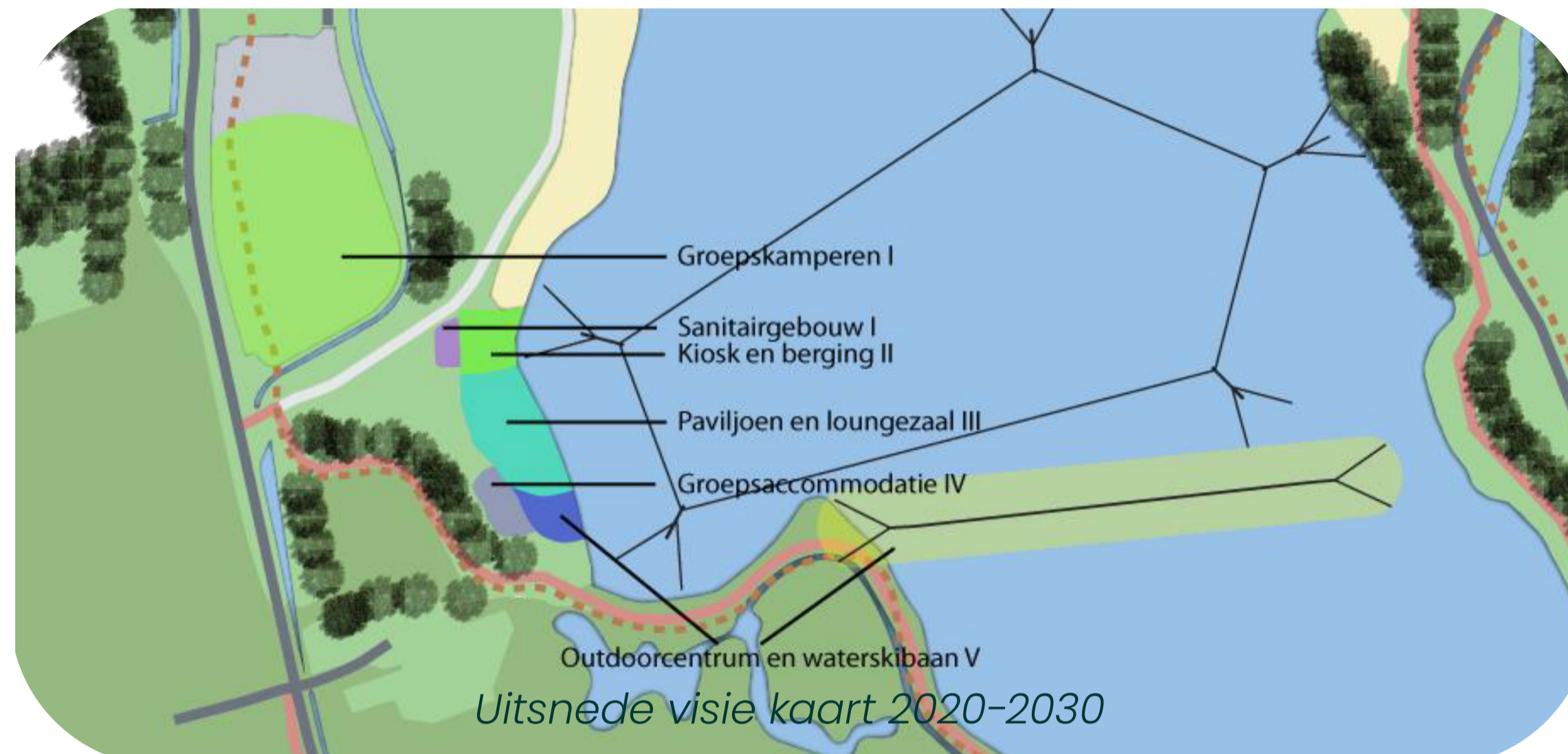
Opnemen in bestemmingsplan



Conceptkaart bestemmingsplan



1. OUTDOORCLUSTER



Aangepast ten opzichte van april 2023:

- Groepskamperen verplaatst naar terrein outdoor cluster en nog maximaal 12 nachten op parkeerterrein.
- Toegestane gebruik van de bestemming horeca beter toegespitst op beoogde gebruik.
- Overlastgevende invullingen zoals nachtclubs, bardancing nadrukkelijk uitgesloten en maximaal tot 24:00 open en conform op APV.

Borgen in bestemmingsplan:

Bouwvlak 1 ten behoeve van horeca en groepskamperen

- Loungezaal circa 500 m²
- Kiosk en sanitair gebouw circa 350
- Gezamenlijk maximaal footprint 850 m²

Bouwvlak 2 ten behoeve van outdoorcluster en groepsaccommodatie

- waterski-centrum van maximaal 300 m²;
- groepsaccommodatie van 600 m² (maximaal 60 bedden).
- daarboven een bedrijfswoning van maximaal 125 m²;
- gezamenlijke footprint maximaal 900 m²
- waterskibaan van 2 masten voor beginners

Groepskamperen en sport zone 1

- in de periode 1 mei tot 1 oktober
- Alleen in combinatie met activiteiten outdoor centrum
- Maximaal 200 personen (2x 4 nachten max 250)
- 6 semipermanente verblijfsaccommodaties van max 20m²
- Permanente inrichting voor outdoor activiteiten

Groepskamperen en sport zone 2

- in de periode 1 mei tot 1 oktober
- Maximaal 300 personen en 12 nachten
- Maximaal 2000m² van parkeerplaats
- Maximaal 800m² aan tenten en mobiel sanitair
- Periodieke inrichting voor outdoor activiteiten

2. BORGEN HUIDIGE EVENEMENTEN

Aangepast ten opzichte van april 2023:

- Van 35 naar 16 evenementen
- Van 12 naar 10 dagen met versterkte muziek of omroepinstallaties
- Van 265.000 naar maximaal 150.000 bezoekers

Borgen in bestemmingsplan:

-  **1 muziek-evenement**
 - 1 of 2 dagen
 - Tot 35.000 bezoekers per dag
 - Geluid 85 dB (A) 100 dB (C)
-  **3 gebiedseigen evenementen**
 - 1 of 2 dagen per evenement
 - Tot 15.000 bezoekers per dag
 - Geluid 75 dB (A) 90 dB (C)
-  **2 gebiedseigen kleine evenementen**
 - 1 dag per evenement
 - Tot 5.000 bezoekers per dag
 - Geluid 75 dB (A) 90 dB (C)
-  **10 gebiedseigen kleine evenementen**
 - 1 dag per evenement
 - Tot 2.500 bezoekers per dag
 - Geen versterkte muziek of omroepinstallaties
-  **Gebiedseigen activiteiten**
 - Aantal dagen onbeperkt
 - Tot 250 bezoekers
 - Geen versterkte muziek of omroepinstallaties



Evenementenzones op te nemen in bestemmingsplan

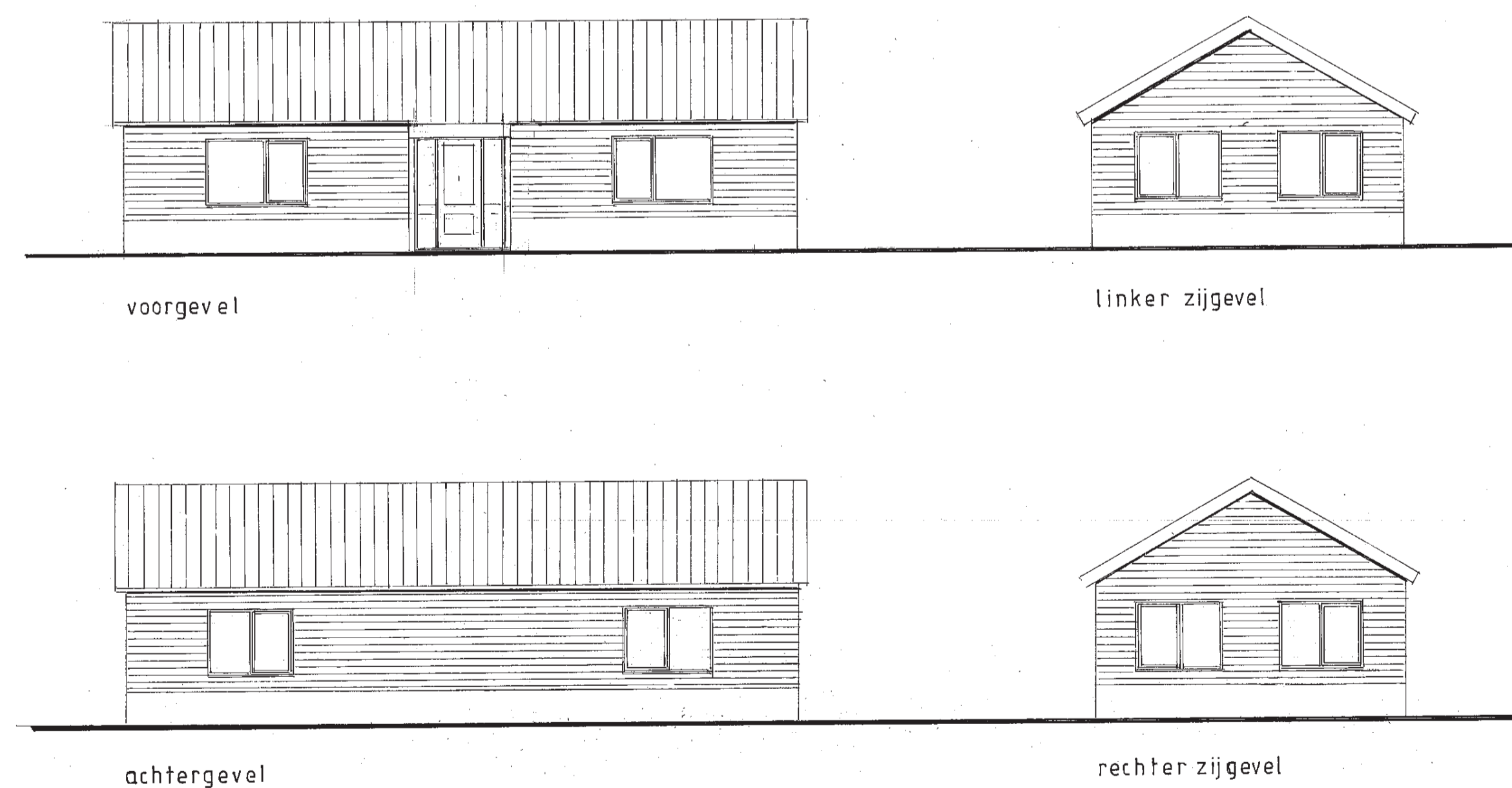
3. BEHEERDERSKANTOOR

Aangepast ten opzichte van april 2023:

Geen

Borgen in bestemmingsplan:

- Nieuwbouw beheerderskantoor 100 m²
- Uitbreiden opslagterrein



Impressie nieuwbouw



Programma op te nemen in bestemmingsplan

4. NATUURPLAN

Het natuurplan is opgesteld en grotendeels al uitgevoerd in samenwerking met onder andere de Vereniging Natuur en Milieu Wijchen en IVN. Het plan bevat maatregelen om biodiversiteit en de beleving van natuur te stimuleren.

A. Natuur inclusief bosbeheer

A1. Gevarieerd bos met onderbegroeiing

A2. Staand dood hout

A3. Herplant met bes-dragende en bloeiende soorten

B. Versterken zoomvegetaties met inheemse ruigtekruiden

C. Aanleggen IJsvogelwand

D. Handhaving en monitoren dassenzone

E. Stimuleren natuur educatie

F. Natuur inclusief bouwen

G. Pilot waterpeil verhogen

H. Beoogd begrazingsgebied

