

# Huisstijlhandleiding

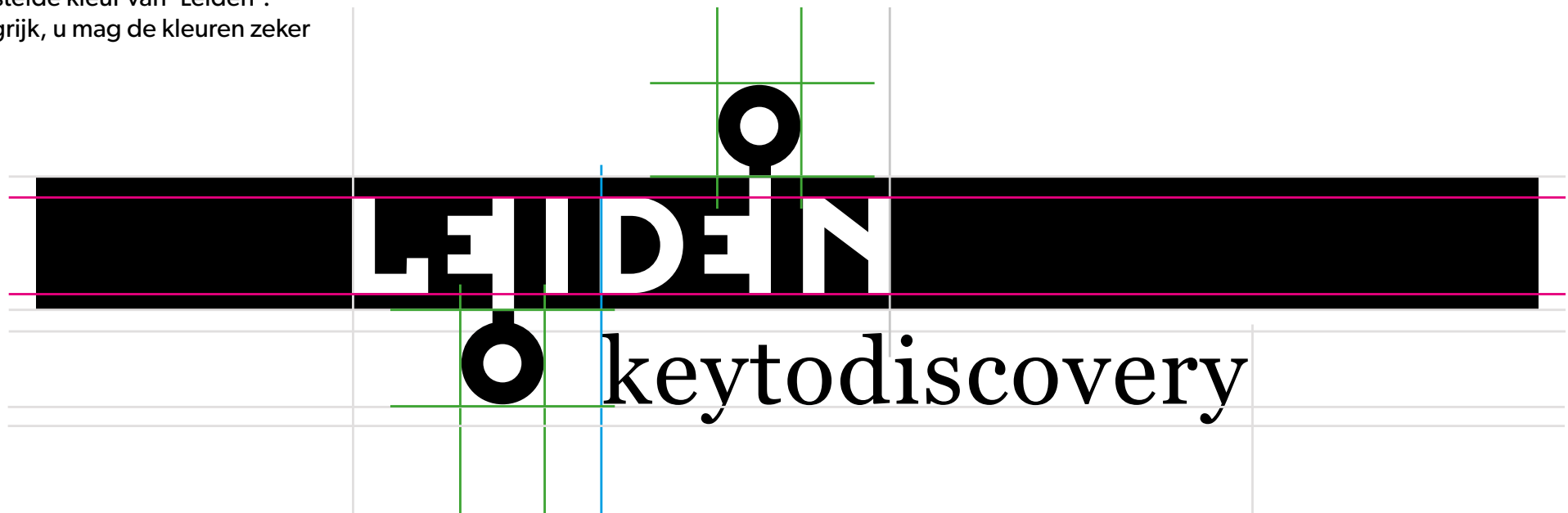
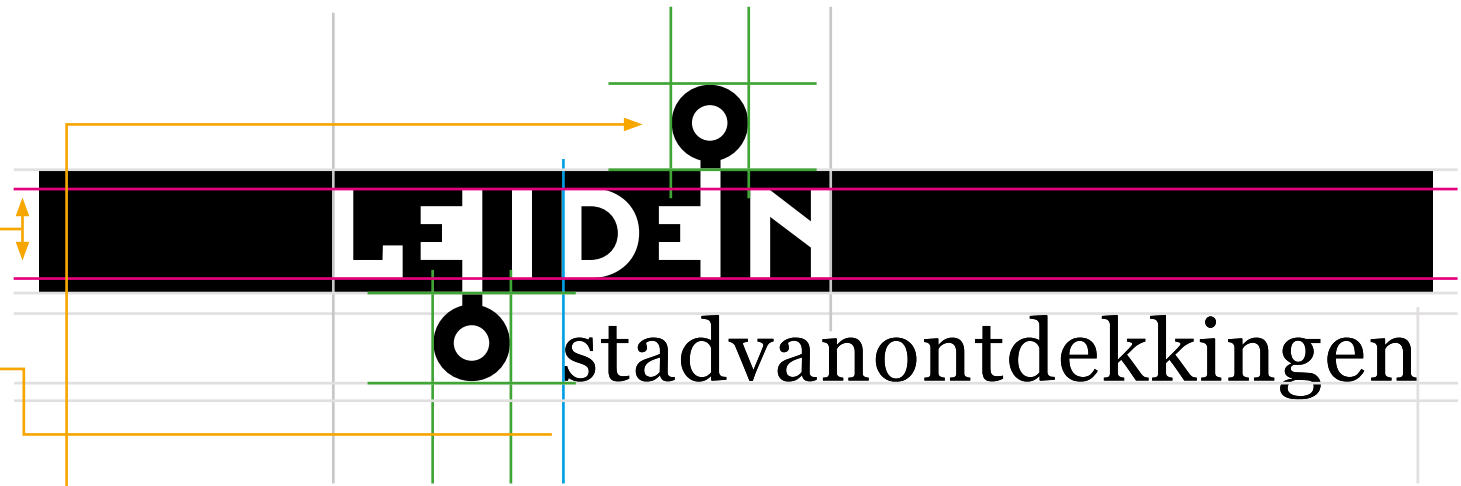
Stad van Ontdekkingen logo

Voor het logogebruik, zijn er kleine regels. Om het u makkelijker te maken, wordt er met lijntjes aangegeven waar u op moet letten. De eerste en belangrijkste regel is dat er niets veranderd mag worden aan de kleur van de logo's.

Als u naar de blauwe lijn kijkt, ziet u bij de Nederlandse en Engelse versie dat de 'S' en 'K' zijn uitgelijnd met de 'D' van Leiden.

De roze lijnen laten zien dat 'Leiden' precies in het midden van de balk staat. Dus het staat niet te hoog en niet te laag.

De top van de sleutels (*groene lijnen*) hebben de tegenovergestelde kleur van 'Leiden'. Dit is heel belangrijk, u mag de kleuren zeker niet veranderen.



# BESTANDSNAMEN

SVO-nl\_A-formaat-STAAND\_ZW.eps

leiden.nl

LEIDEN

stadvanontdekkingen

SVO-nl\_A-formaat-LIGGEND\_ZW.eps

leiden.nl

LEIDEN

stadvanontdekkingen

SVO-A-formaat-STAAND\_ZW.eps

LEIDEN

stadvanontdekkingen

SVO-A-formaat-LIGGEND\_ZW.eps

LEIDEN

stadvanontdekkingen

SVO-nl\_A-formaat-STAAND\_GRAY.eps

leiden.nl

LEIDEN

stadvanontdekkingen

SVO-nl\_A-formaat-LIGGEND\_GRAY.eps

leiden.nl

LEIDEN

stadvanontdekkingen

SVO-A-formaat-STAAND\_GRAY.eps

LEIDEN

stadvanontdekkingen

SVO-A-formaat-LIGGEND\_GRAY.eps

LEIDEN

stadvanontdekkingen

SVO-nl\_A-formaat-STAAND\_DIAP.eps

leiden.nl

LEIDEN

stadvanontdekkingen

SVO-nl\_A-formaat-LIGGEND\_DIAP.eps

leiden.nl

LEIDEN

stadvanontdekkingen

SVO-A-formaat-STAAND\_DIAP.eps

LEIDEN

stadvanontdekkingen

SVO-A-formaat-LIGGEND\_DIAP.eps

LEIDEN

stadvanontdekkingen

# ENGELSE VERSIE

SVO-nl\_A-formaat-STAAND\_ZW.eps

leiden.nl

LEIDEN

keytodiscovery

SVO-nl\_A-formaat-LIGGEND\_ZW.eps

leiden.nl

LEIDEN

stadvanontdekkingen

SVO-A-formaat-STAAND\_ZW.eps

LEIDEN

keytodiscovery

SVO-A-formaat-LIGGEND\_ZW.eps

LEIDEN

keytodiscovery

SVO-nl\_A-formaat-STAAND\_GRAY.eps

leiden.nl

LEIDEN

keytodiscovery

SVO-nl\_A-formaat-LIGGEND\_GRAY.eps

leiden.nl

LEIDEN

keytodiscovery

SVO-A-formaat-STAAND\_GRAY.eps

LEIDEN

keytodiscovery

SVO-A-formaat-LIGGEND\_GRAY.eps

LEIDEN

keytodiscovery

SVO-nl\_A-formaat-STAAND\_DIAP.eps

leiden.nl

LEIDEN

keytodiscovery

SVO-nl\_A-formaat-LIGGEND\_DIAP.eps

leiden.nl

LEIDEN

keytodiscovery

SVO-A-formaat-STAAND\_DIAP.eps

LEIDEN

keytodiscovery

SVO-A-formaat-LIGGEND\_DIAP.eps

LEIDEN

keytodiscovery

# A FORMATEN STAAND

Logobalk **zonder** Leiden.nl in liggend A formaat zoals A5, A4, A3, A2, A1, A0.





Logobalk met Leiden.nl





# A FORMATEN LIGGEND

Logobalk **zonder** Leiden.nl





# A FORMATEN LIGGEND

Logobalk met Leiden.nl





## LOGO LOS

Het logo wordt grotendeels met een balk gebruikt, maar er is ook een mogelijkheid om het logo los te gebruiken.

Afhankelijk van de ondergrondkleur waarop het geplaatst wordt, kan men kiezen uit:

- logo zwart
- logo grijs
- logo diapositief

## BESTANDSNAMEN

logo2015\_payoff**NL\_ZW**.eps

logo2015\_payoff**ENG\_ZW**.eps

logo2015\_payoff**NL\_GRAY**.eps

logo2015\_payoff**ENG\_GRAY**.eps

logo2015\_payoff**NL\_DIAP**.eps

logo2015\_payoff**ENG\_DIAP**.eps



## A FORMATEN

Het logo zonder balk kan onderin rechts of links geplaatst worden. Minimaal zo groot dat de tekstregel 'stad van ontdekkingen' leesbaar is.





**GIBSON** regular te gebruiken voor headings.  
 Lettertype is beschikbaar voor web, mail, tablet,  
 smartphone, Android, Mac en Windows

**GEORGIA** regular. Lettertype zoals gebruikt in de  
 logo- subregel 'stadvanontdekkingen'. Nieuwe, vaste  
 toepassingen: in subheading (cultuur), openingsregel  
 'Ontdek..', url en quotes en tussenkoppen.  
 Nooit voor bodytekst.

**GIBSON**

[light] voor bodycopy

[regular] voor bodycopy in diapositief

[italic] voor bij- en subscripts of captions

[SemiBold] voor tussenkoppen

[Bold] uitsluitend te gebruiken voor  
 o.a. webbuttons of -panels

**NOT DONE:**

versmallen, verbreden, verlagen noch verhogen  
 verder dan -20 of meer dan +20 afspatieren

nieuw  
 vertrouwd

[light] Dit is een faketekst. Alles wat hier staat is slechts om een indruk te geven van het grafische effect van tekst op deze plek. Het grappige is, dat mensen deze toch vaak lezen. Zelfs als men weet dat het om een faketekst gaat, lezen ze toch door.

[reguler] Wat u hier leest is een voorbeeldtekst. Alles wat hier staat is slechts om een indruk te geven van het grafische effect van tekst op deze plek. De faketekst is dus een tekst die eigenlijk nergens over gaat. Zelfs als men weet dat het om een faketekst gaat, lezen ze toch door.

[italic] Dit is een faketekst. Alles wat hier staat is slechts om een indruk te geven van het grafische effect van tekst op deze plek. De faketekst is dus een tekst die eigenlijk nergens over gaat. Zelfs als men weet dat het om een faketekst gaat, lezen ze toch door.

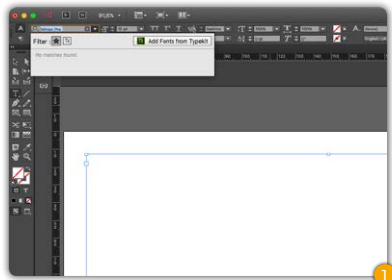
[semibold] Wat u hier leest is een voorbeeldtekst. Alles wat hier staat is slechts om een indruk te geven van het grafische effect van tekst op deze plek. De faketekst is dus een tekst die eigenlijk nergens over gaat. Zelfs als men weet dat het om een faketekst gaat, lezen ze toch door.

[bold] Dit is een faketekst. Alles wat hier staat is slechts om een indruk te geven van het grafische effect van tekst op deze plek. De faketekst is dus een tekst die eigenlijk nergens over gaat. Zelfs als men weet dat het om een faketekst gaat, lezen ze toch door.

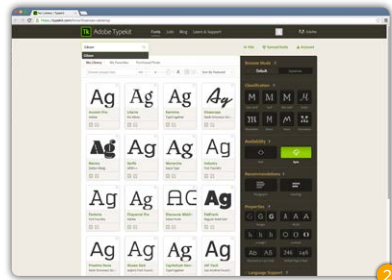
# TYPOGRAFIE

De Gibson is een font dat u kunt vinden via Adobe Typekit. Typekit is een website waar je middels een abonnement rechten koopt op het gebruik van een redelijke hoeveelheid fonts. Je kiest via hun font-browser één of meer gewenste fonts uit. Daarna kies je voor het gewenste font welke inhoud je er allemaal in wilt hebben. Denk hierbij aan dikgedrukte variant of niet, schuin gedrukte variant of niet etc. Om een beter beeld te krijgen van hoe u de font "Gibson" kun downloaden kunt u de stappen die hieronder zijn aangegeven volgen.

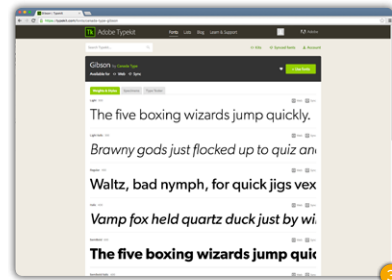
De Gibson is een font dat u kunt vinden bij Adobe Typekit ([www.typekit.com](http://www.typekit.com)).



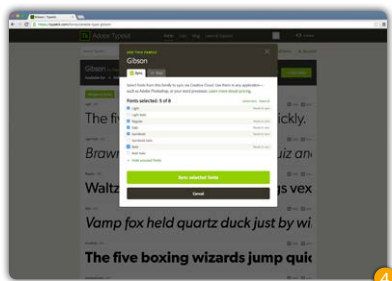
1 Door op de knop 'add fonts from Typekit' te drukken gaat u automatisch naar de webpagina van Typekit.



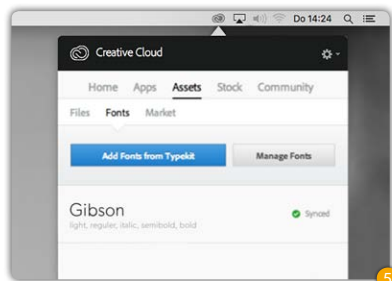
2 Eenmaal op de pagina zoekt u via de zoekbalk naar 'Gibson'.



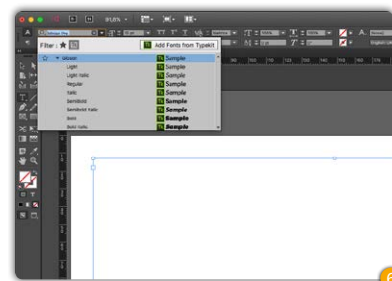
3 Als u op de pagina bent ziet u rechts 'Use fonts'. Klik daarop.



4 Hier kunt u een selectie maken van welke fonts u wilt gaan gebruiken. Als u een selectie hebt gemaakt klikt u op 'Sync selected fonts'.



5 Als u naar uw Creative cloud gaat en daar klikt op Assets → Fonts kunt u zien dat het synchroniseren voltooid is.



6 Wanneer u terug bent in InDesign kunt u zien dat het font 'Gibson' beschikbaar is.

Gibson light

abcdefghijklmnopqrstuvwxy  
ABCDEFGHIJKLMNPOQRSTUVWXYZ  
0123456789

Gibson reguler

abcdefghijklmnopqrstuvwxy  
ABCDEFGHIJKLMNPOQRSTUVWXYZ  
0123456789

Gibson italic

*abcdefghijklmnopqrstuvwxy  
ABCDEFGHIJKLMNPOQRSTUVWXYZ  
0123456789*

Gibson semibold

**abcdefghijklmnopqrstuvwxy  
ABCDEFGHIJKLMNPOQRSTUVWXYZ  
0123456789**

Gibson bold

**abcdefghijklmnopqrstuvwxy  
ABCDEFGHIJKLMNPOQRSTUVWXYZ  
0123456789**

Georgia reguler

abcdefghijklmnopqrstuvwxy  
ABCDEFGHIJKLMNPOQRSTUVWXYZ  
0123456789



