

Kanoverhuur

17

Kanocentrum Loetbos
Loet 4, 2941 LB Lekkerkerk
T 06 834 012 09
www.kanocentrumloetbos.nl

25

Kanocentrum Haastrecht
Hoogstraat 10, 2851 BG Haastrecht
T (0182) 501 029
www.kanocentrum-haastrecht.nl

Aanrijroute Krimpenerwaard

Met de auto: zie kaart.
Met openbaar vervoer:
kijk op www.9292.nl
of bel **0900-9292** (€ 0,70 p.m.)



Startpunten kanoroutenetwerk

1

Startpunt Stolwijkersluis
Gouderakسدijk nabij nr 14
2808 NG Gouda
Parkeerplaats aanwezig (parkeerplaats bij de sluis)

20

Startpunt Breeka
CG Roosweg 20
2925 LC Krimpen aan den IJssel
Parkeerplaats aanwezig (carpoolplaats rotonde N477/N210 en Restaurant Breeka)

3

Startpunt Stolwijkervaart
De Vaartweg 2
2821 LA Stolwijk
Parkeerplaats aanwezig (parallel aan de Schoonhovenseweg N207)

21

Startpunt Lekkerkerkse Boezem
Breekade, vlakbij gemaal
Krimpen aan de IJssel
Geen parkeerplaats aanwezig

9

Startpunt Achterbroek
Achterbroek 18
2825 ND Berkenwoude
Parkeerplaats aanwezig (bij P-plaats Elzerkade)

24

Startpunt Vlist
Bredeweg 2, 2851 VA Haastrecht
Parkeerplaats aanwezig (Zwembad De Loete)

14

Startpunt Loet / Zuidbroekse Opweg
CG Roosweg 150
2941 LH Lekkerkerk
Parkeerplaats aanwezig (bij carpoolplaats rotonde N210)

25

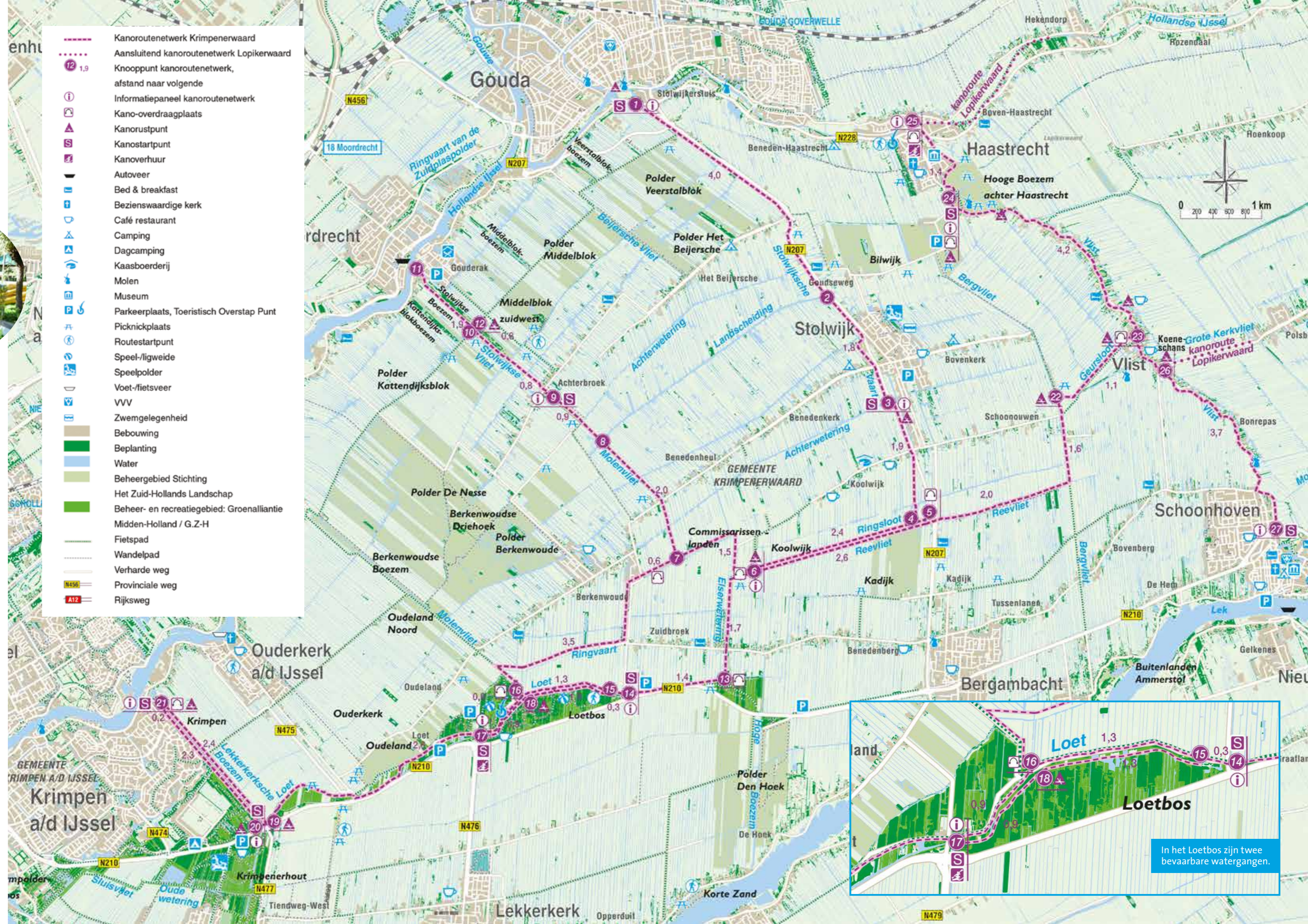
Startpunt De Hooge Boezem
Hoogstraat 31
2851 BB Haastrecht
Geen parkeerplaats aanwezig Toegang vanaf Hollandse IJssel

17

Startpunt Loet / Hendrikshoeve
Loet 2, 2941 LB Lekkerkerk
Parkeerplaats aanwezig (bij P-plaats Loetbos en Kanocentrum De Loet)

27

Startpunt Schoonhoven
Opweg nabij nr 1
2871 NA Schoonhoven
Parkeerplaats aanwezig



- Kanoroutenetwerk Krimpenerwaard
- Aansluitend kanoroutenetwerk Lopikerwaard
- Knooppunt kanoroutenetwerk, afstand naar volgende
- Informatiepaneel kanoroutenetwerk
- Kano-overdraagplaats
- Kanorustpunt
- Kanoverhuur
- Autoveer
- Bed & breakfast
- Bezienswaardige kerk
- Café restaurant
- Camping
- Dagcamping
- Kaasboerderij
- Molen
- Museum
- Parkeerplaats, Toeristisch Overstap Punt
- Picknickplaats
- Routestartpunt
- Speel-/ligweide
- Speelpolder
- Voet-/fietsveer
- VVV
- Zwemgelegenheden
- Bebouwing
- Beplanting
- Water
- Beheergebied Stichting
- Het Zuid-Hollands Landschap
- Beheer- en recreatiegebied: Groenalliantie
- Midden-Holland / G.Z.-H
- Fietspad
- Wandelpad
- Verharde weg
- Provinciale weg
- Rijksweg



In het Loetbos zijn twee bevaarbare watergangen.

Sportief plezier voor iedereen met het **kanoroutenetwerk Krimpenerwaard**



nieuw!
kano
knoop-
punten



Onze organisatie

Groenalliantie Midden-Holland beheert en ontwikkelt recreatiegebieden in het groene hart. Samen met organisaties onderhoudt Groenalliantie Midden-Holland recreatieve netwerken. De bestuurlijke organisatie wordt ondersteund door Groenservice Zuid-Holland (G.Z.-H).

Colofon

Deze folder is een uitgave van Groenalliantie Midden-Holland. Voor vragen, suggesties of klachten over onze gebieden en het kanonetwerk kunt u terecht bij:

Groenalliantie
Midden-Holland
Groenalliantie Midden-Holland e.o.
p/a G.Z.-H, Postbus 341, 3100 AH Schiedam
T 010 - 298 1010 M gzh@pzh.nl

Sinds 1 januari 2015 zijn Natuur- en recreatieschap Krimpenerwaard en Natuur- en recreatieschap Reeuwijkse Plassen e.o. samengegaan in Groenalliantie Midden-Holland. Alle rechten voorbehouden. Niets uit deze uitgave mag worden vervoerd zonder voorafgaande, schriftelijke toestemming van G.Z.-H.

facebook.com/HeerlijkBuiten
 twitter.com/HeerlijkBuiten
heerlijkbuiten.nl/groenalliantie



Welkom bij kanoroutenetwerk Krimpenerwaard

Langgerekte weilanden met grazende koeien en weidevogels, bloemrijke slootkanten, veenriviertjes, monumentale boerderijen en weidse vergezichten kenmerken dit gebied. Daarnaast kent het gebied sfeervolle dorpjes zoals Haastrecht, Vlist en de zilverstad Schoonhoven. De gastvrije streekbewoners van dit unieke veenweidelandschap zijn trots op hun 'eiland', dat omringd wordt door de rivieren de Lek, de Hollandsche IJssel en de Vlist. Ontdek het gebied zelf, kano door de mooie natuur en geniet van een heerlijke lunch bij één van de vele restaurants. Ervaar het prachtige agrarische polderlandschap.

De Krimpenerwaard geeft rust en ruimte, voor mens en natuur.

Trek er gezellig een dag actief op uit met je vrienden, familie of kennissen en beleef de ongekennde charme en eigenheid van de Krimpenerwaard.

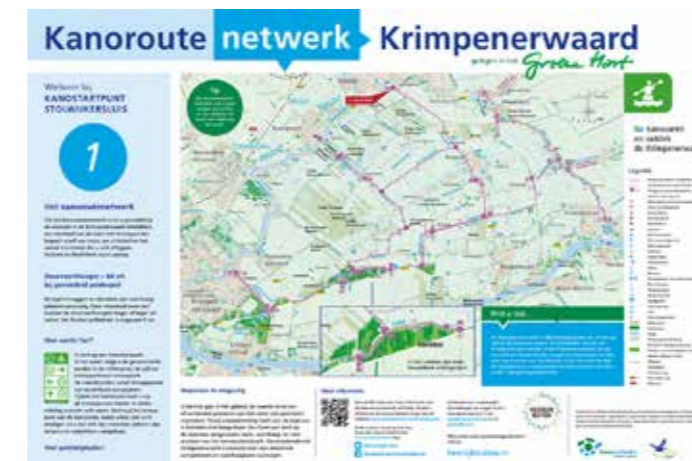


Ontdek het bijzondere landschap

De Krimpenerwaard is door het vele, maar ondiepe water heel geschikt om met een kano te ontdekken. De mooiste kanoroutes hebben wij in een netwerk van 65 kilometer opgenomen. Ze sluiten via het riviertje de Vlist aan op andere kanoroutes. Met de knooppunten op de kaart knoop je zelf je favoriete route, het einddoel en het aantal kilometers aan elkaar.

Kanoroutenetwerk: hoe werkt het?

Huur een kano bij één van de kanoverhuurders in de buurt of ga erop uit met je eigen kano. In de Krimpenerwaard zijn verschillende startpunten in de buurt van een parkeerplaats, waar de kano het water in kan. Op het informatiepaneel kun je de kaart van het netwerk bekijken en je eigen route bepalen. Op het water volg je de genummerde borden in de richting van de pijl van knooppunt naar knooppunt. De vaarafstanden tussen knooppunten zijn op de kaart aangegeven. Tijdens het kanovaren kies je welke richting je op wilt. Onthoud het beginpunt, zodat je hier ook kunt eindigen als je dat wilt.



Ontbreekt ergens een routebordje? Je kunt dit doorgeven via www.heerlijkbuiten.nl/contact

Genieten en onthaasten

In het vaargebied zijn kanosteigers aangelegd om gemakkelijk in en uit te stappen. Je kunt er onderweg stoppen of zelfs uitstappen om even bij te komen. Bij de meeste rustplekken is een picknicktafel of bankje aanwezig of je kunt er lekker relaxen in het gras. Soms moet de kano even het water uit, bijvoorbeeld bij lage bruggen of andere obstakels. Hiervoor hebben wij overdraagplaatsen op de route gemaakt. Op de kaart zijn deze aangegeven.

Horeca

Na een heerlijke kanotocht kun je bij één van de vele restaurants of cafés in de Krimpenerwaard uitrusten en lekker genieten van een heerlijk kopje koffie met gebak, een lekkere lunch of een uitstekende maaltijd. In de theetuinen bij prachtige boerderijen beleef je het platteland en het goede van de Krimpenerwaard. Let op, niet alle ondernemers zijn open op zondag!

Veel peddelplezier!

Iets om rekening mee te houden:

De omgeving

- Je bent te gast in het gebied, de meeste terreinen of weilanden grenzend aan het water en zijn particulier eigendom. Tenzij je toestemming hebt van de eigenaar is betreden niet toegestaan. Ga alleen aan land op de daarvoor aangewezen start-, overdraag- en rustplaatsen van het kanonetwerk.
- De Krimpenerwaard is een waardevol gebied, respecteer deze omgeving. Laat weidevogels, vee en andere dieren niet opschrikken door uw aanwezigheid, houd afstand tot de waterkant en beschadig geen waterplanten.
- Het kanoroutenetwerk Krimpenerwaard is bedoeld voor niet-motorisch aangedreven en overdraagbare vaartuigen.
- Voor regelgeving en handhaving zijn de gemeenten verantwoordelijk.
- Voor de waterkwaliteit is het hoogheemraadschap verantwoordelijk.

Meer informatie

Routes en excursies

www.heerlijkbuiten.nl en www.zuidhollandslandschap.nl

Speelpolders

www.speelpolders.nl en www.facebook.com/speelpolders

Veerdiensten

Kijk op de kaart voor de verschillende auto-, fiets- en voetveerverbindingen. Voor vaartijden of dienstregeling zie www.voetveren.nl en www.waterbus.nl

Vissen

Altijd met de VISpas!
Meer informatie: www.sportvisserijnederland.nl

Waterschap

Het hoogheemraadschap zorgt voor een goed waterpeil in sloten en plassen. Kijk voor informatie op: www.schielandendekrimpenerwaard.nl

Het waterpeil

In de Krimpenerwaard varieert het waterpeil. Dit is afhankelijk van de neerslag en de hoeveelheid water die vanuit de polders in de vaarwateren wordt gelaten. De kanoroute is gebaseerd op een doorvaarthoogte van minimaal 0,80 m bij gemiddeld polderpeil. Door wisselend waterpeil kunnen de doorvaarthoogtes hoger of lager uitvallen. Bij lagere bruggen en obstakels zijn overdraagplaatsen aangelegd.



Combineer je kanotocht met andere uitjes in de regio, kijk op:
www.vvvschoonhoven.nl
www.vv.v.nl
www.uitdewaard.nl
www.welkomindewaard.nl
www.schielandendekrimpenerwaard.nl

Gezellige momenten delen?

Deel jouw kano-ervaring met ons. Stuur een foto of bericht met **#zhvaart** naar

[facebook.com/HeerlijkBuiten](https://www.facebook.com/HeerlijkBuiten)
twitter.com/HeerlijkBuiten

Meer informatie

Scan de QR code of ga naar de website HeerlijkBuiten.nl/vaarknooppunten voor meer informatie over het kanoroutenetwerk, de folder, de startplekken en de overzichtskaart.

Meer weten over de recreatie mogelijkheden in de Krimpenerwaard? Kijk op: heerlijkbuiten.nl

