

# Naar een nieuw uitvoeringsprogramma recreatie en toerisme



Ondernemersbijeenkomst 15 nov 2022  
Saskia de Heij

# Inhoud

- ▶ Visie 2017 -2022 + uitvoeringsprogramma
- ▶ Evaluatie
- ▶ Omgevingsvisie & Veluwe agenda
- ▶ Eerste lijnen
- ▶ Proces
- ▶ Opdracht

# Visie



## Visie op Recreatie en Toerisme Gemeente Ede

Naar de smakelijkste bestemming op de Veluwe 2017-2022



1. Beleefbaar stamkapitaal
2. Vitale verblijfsrecreatie
3. Aantrekkelijke en gevarieerde routenetwerken
4. Veelzijdige topactiviteiten
5. Marketing en informatie voorziening

A group of cyclists is gathered on a wooden boardwalk path in a rural landscape. In the background, there are sheep grazing in a field and a large, leafy tree. The scene is bright and sunny. A semi-transparent blue box is overlaid on the image, containing text.

## 1. Beleefbaar stamkapitaal:

- ▶ Veluwe gevoel door fysieke inrichting, verhalen en gastheerschap

Landschap- en natuurwaarden onder druk. Het streven is naar een betere balans tussen recreatie en toerisme en natuur en bewoners


## 2. Vitale verblijfsrecreatie

Veel gedaan aan vitalisering vakantieparken, hotelkader, beleidsregels B&B en camperplaatsen.

Met vitalisering vakantieparken nog volop mee bezig. Aandachtspunten: verduurzaming sector, diversiteit, wat doen we met achterblijvers?

Ook ruimtelijk kijken naar verblijfsrecreatie op de Veluwe en in de Gelderse Vallei





### 3. Routenetwerken

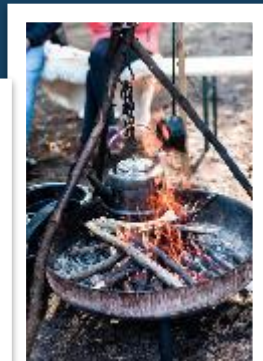
- ▶ MTB netwerk en Ruiternetwerk gerealiseerd

Wandelnetwerk en beheer ruiter & wandel nog aan werken

## 4. Veelzijdige topactiviteiten

- ▶ Verhalen en activiteiten rondom Veluwebeleving, smaak, (militaire) cultuur
- ▶ Ingezet op jeugd en jongeren

De realisatie van dagattracties zou welkom zijn. WFCE en ARTBASE zouden mooie aanvullingen zijn voor Ede.



## 5. Marketing en informatievoorziening

- ▶ Ede-Marketing website, drukwerk, campagnes
- ▶ Ondernemerswebsite



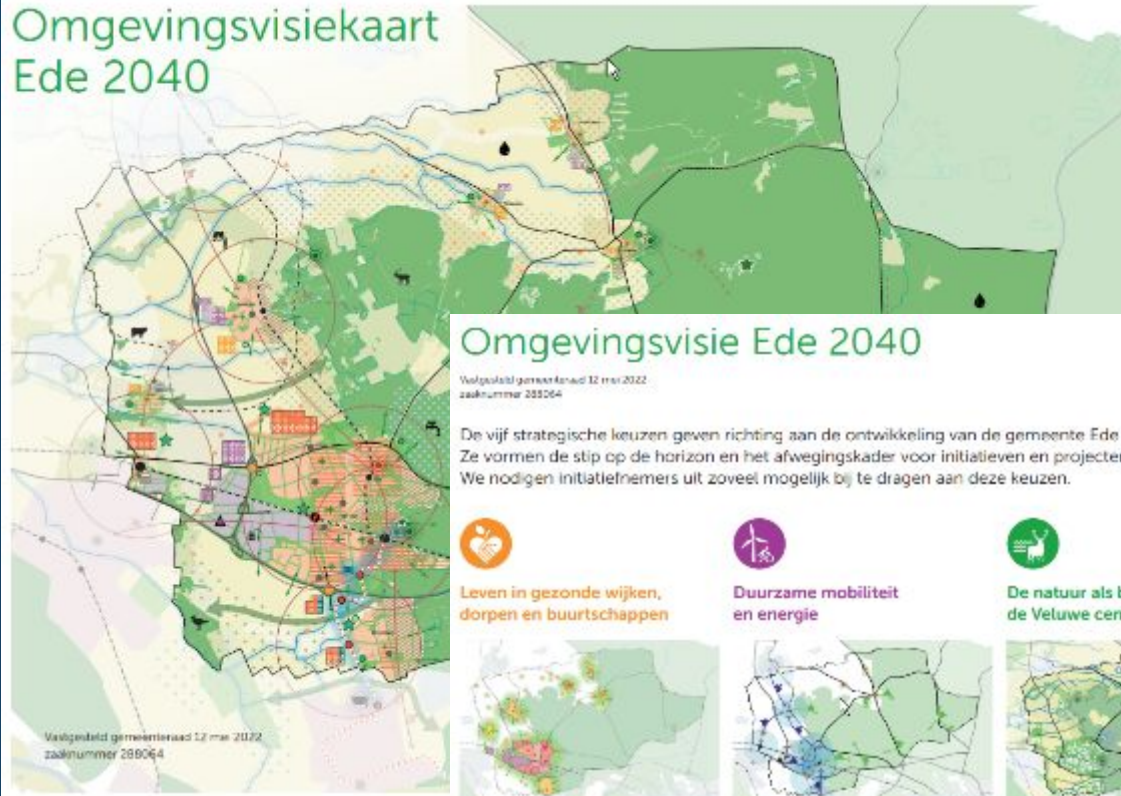


# Veluwe agenda



# Omgevingsvisie Ede

## Omgevingsvisiekaart Ede 2040



## Omgevingsvisie Ede 2040

Vergoed door gemeenteraad 12 mei 2022  
zaaknummer 285064

De vijf strategische keuzen geven richting aan de ontwikkeling van de gemeente Ede voor de komende twintig jaar. Ze vormen de stip op de horizon en het afwegingskader voor initiatieven en projecten. We nodigen initiatiefnemers uit zoveel mogelijk bij te dragen aan deze keuzen.



**Leven in gezonde wijken, dorpen en buurtschappen**



**Duurzame mobiliteit en energie**



**De natuur als basis en de Veluwe centraal**



**Werk maken van Foodvalley**



**Compacte groei vanuit eigenheid van Ede**



Vastgesteld gemeenteraad 12 mei 2022  
zaaknummer 285064

### Sociaal en gezond

- Woonwoningbouwprogramma gericht op behoeftes en voorziening
- Dorpen bouwen voor eigen behoeftes en behoud van voorzieningen
- Aanpak van woonwoningbouw voor de toekomstige behoeftes
- Woningbouwprogramma gericht op behoeftes en voorziening
- Dorpen bouwen voor eigen behoeftes en behoud van voorzieningen
- Aanpak van woonwoningbouw voor de toekomstige behoeftes

### Wonen

- Woningbouwprogramma gericht op behoeftes en voorziening
- Dorpen bouwen voor eigen behoeftes en behoud van voorzieningen
- Aanpak van woonwoningbouw voor de toekomstige behoeftes

### Duurzame mobiliteit

- Inrichten en uitbreiden van openbaar vervoer
- Auto deelslagen terug in de stad voor leefbaar openbare ruimte
- Leefbaar OV op hoofdroute richting Wageningen, Arnhem, Utrecht en Amersfoort
- Werkhoven bij OV-knooppunten en voorzieningscentra
- Nieuw station Ede-West, goed voor wonen en werken transformatie
- Overheidsaandacht grote (spoor)wegen verblijven

### Duurzame energie

- 70% duurzame energie in 2040, energieneutraal in 2050
- Ruimte maken voor decentrale opwekken (zonnepanelen, windmolens)
- Energieaanbod langs snelwegen A12/A50 en op gebiedskernen

### Natuurbasis systeem als basis

- Natuur en landschap, dat natuurbasis, biodiversiteit, en lokale identiteit
- In wijken en dorpen bouwen in natuur ligging om groen te behouden en te bevruchten
- Werken aan robuuste groen- en waterstructuren voor biodiversiteit / klimaatadaptatie
- Ruimte voor natuurinclusieve circulaire landbouw

### Zonering

- Keuzen op 1 met zonering en bestemmingsplannen in 1000 ha-gebieden (Oude en Oude-Weijer, Oude en Oude-Weijer)
- Het is mogelijk te de groene ring van de zuidkant van Foodvalley en Ede
- Een overganggebied van 1 tot 1,5 km van Veluwe naar Veluwe

### Werk maken van Foodvalley

- Ede klaar voor food en innovatie (Farm to Fork) (Ede) (Ede) (Ede)
- Compacte groei vanuit eigenheid van Ede
- Innovatie (Ede) (Ede) (Ede)
- Ruimte voor bedrijventuinen langs de A50 en A12
- Meer werk maken van hoogwaardige (Ede) (Ede) (Ede)
- In dorpen bereik van groen naar eigen behoeftes
- Herontwikkeling (Ede) (Ede) (Ede)

### Compacte groei

- Meer compacte groei vanuit eigenheid van Ede
- Compacte groei vanuit eigenheid van Ede
- Innovatie (Ede) (Ede) (Ede)
- Ruimte voor bedrijventuinen langs de A50 en A12
- Meer werk maken van hoogwaardige (Ede) (Ede) (Ede)
- In dorpen bereik van groen naar eigen behoeftes
- Herontwikkeling (Ede) (Ede) (Ede)

### Rijwiel

- Maak (Ede) (Ede) (Ede)
- Herontwikkeling (Ede) (Ede) (Ede)

# Omgevingsvisie 2040: ingezoomd op recreatie en toerisme

- ▶ Preventief gezondheidsbeleid
- ▶ Duurzame mobiliteit
- ▶ Duurzame gebouwen/voorzieningen
- ▶ Betere balans tussen recreatie/toerisme en natuur en inwoners (1)
  - ▶ Benutten overgangsgebied Veluwe - Vallei en Binnenveld
  - ▶ Bezoekersmanagement: poorten, routes (3), duurzame mobiliteit, belevingsgebieden, marketing.
- ▶ Natuur en economie zijn gezond
- ▶ Thema's: Veluwe beleving, (militair) erfgoed, food
- ▶ Vitale verblijfsrecreatie (2)
- ▶ Topactiviteiten (4)
- ▶ Goede marketing (5)

# Eerste lijnen

- ▶ Verbreden van gemeentelijke kijk op recreatie en toerisme: stad - ommeland, foodvalley, ruimtelijk plan
- ▶ Bezoekersmanagement Veluwe voor betere balans recreatie/toerisme, natuur en bewoners
- ▶ Doorgaan met wandelnetwerk, marketing, vitalisering verblijfsrecreatie, thema's: Veluwe beleving, smaak, (militaire) cultuur

# Proces

- ▶ Actualisatie visie (okt - dec)
- ▶ Uitvoeringsprogramma (jan - maart)
- ▶ Budget en middelen in perspectiefnota 2023 (april - mei)

# Opdracht:

- ▶ Kansen voor Ede: positieve trends?
- ▶ Bedreigingen voor Ede: ontwikkelingen die negatieve invloed hebben
- ▶ Sterke punten Ede: Wat gaat er goed?
- ▶ Zwakke punten Ede: Wat moet er verbeterd worden?

Ede = gehele recreatieve toeristische product voor inwoners en toeristen