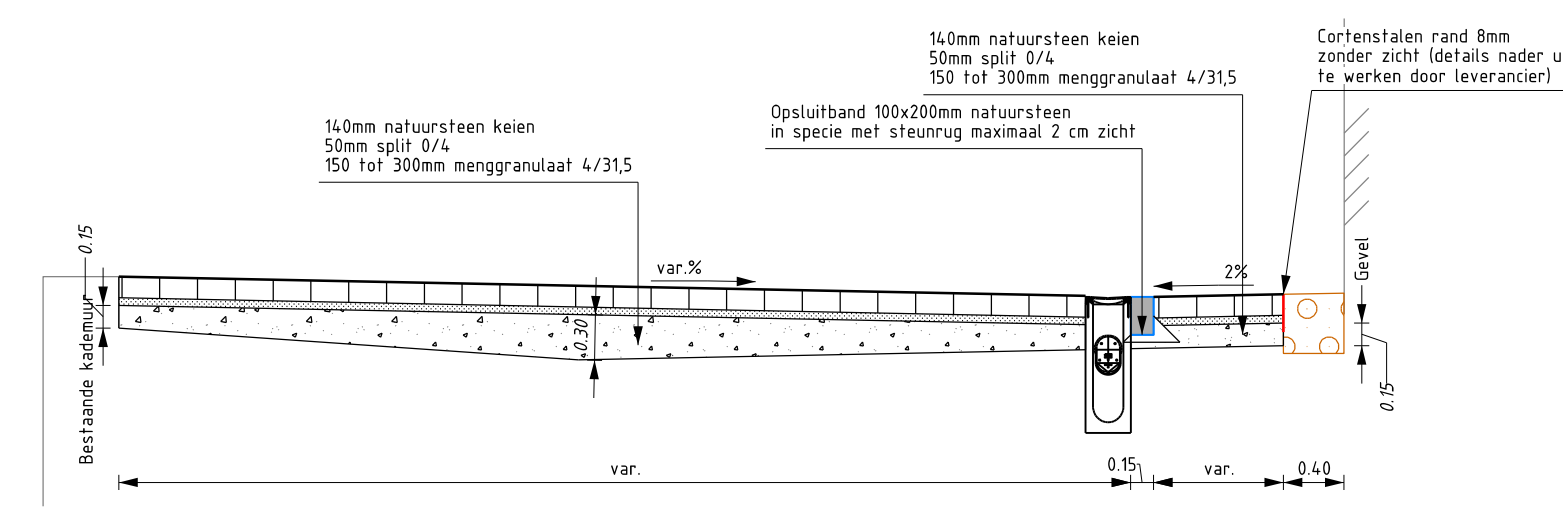
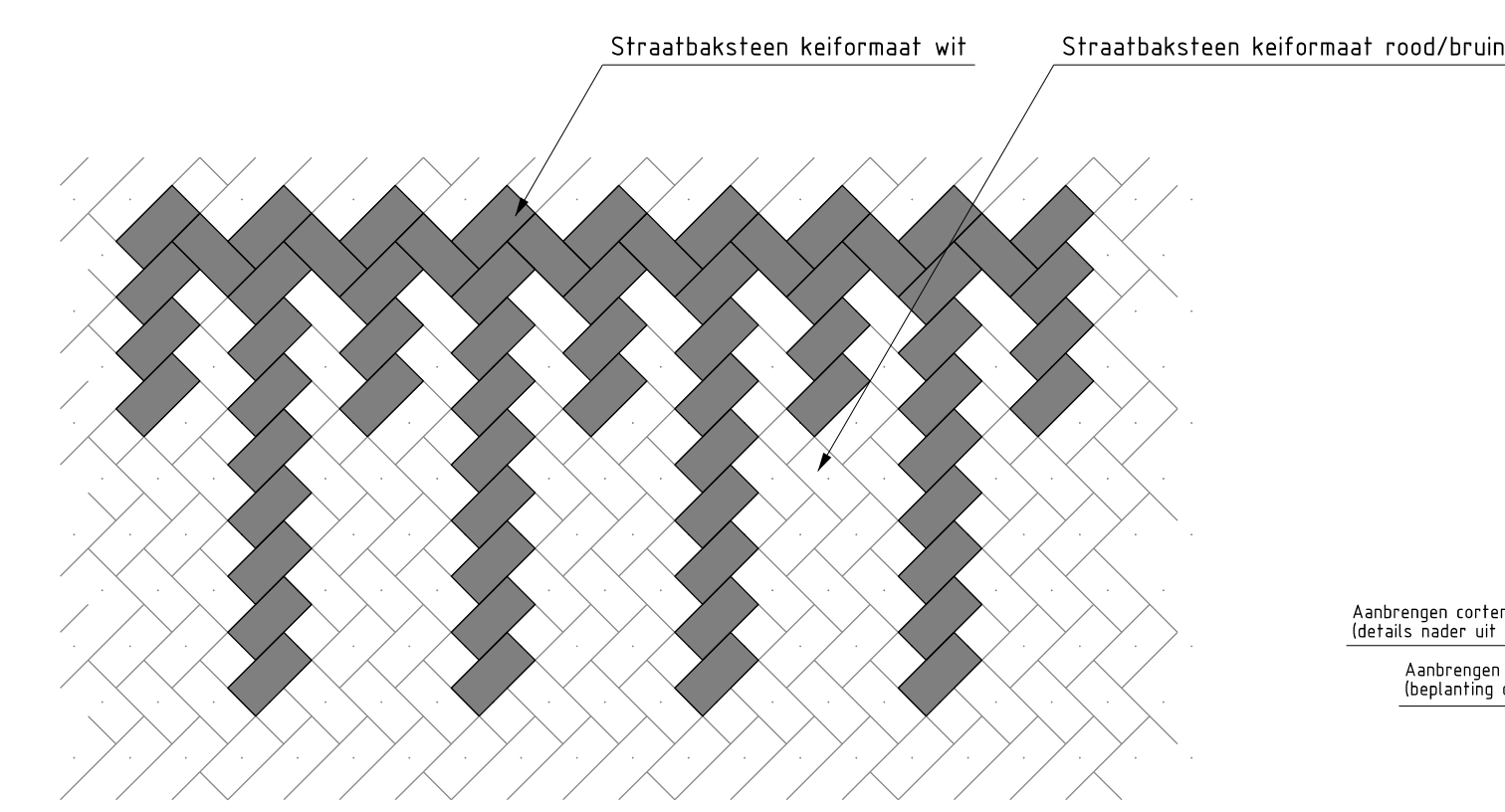


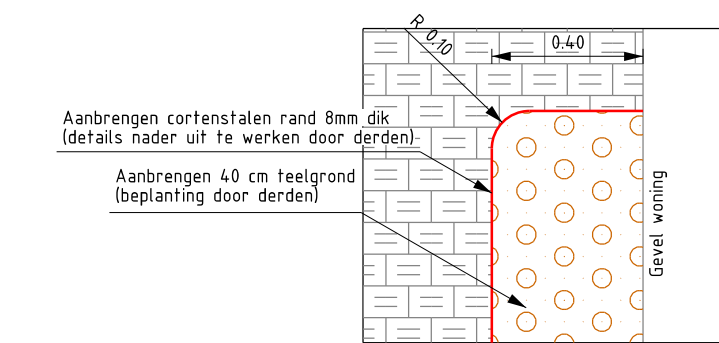
Principeprofiel met boomvak Smalle Haven  
Schaal: 1:50



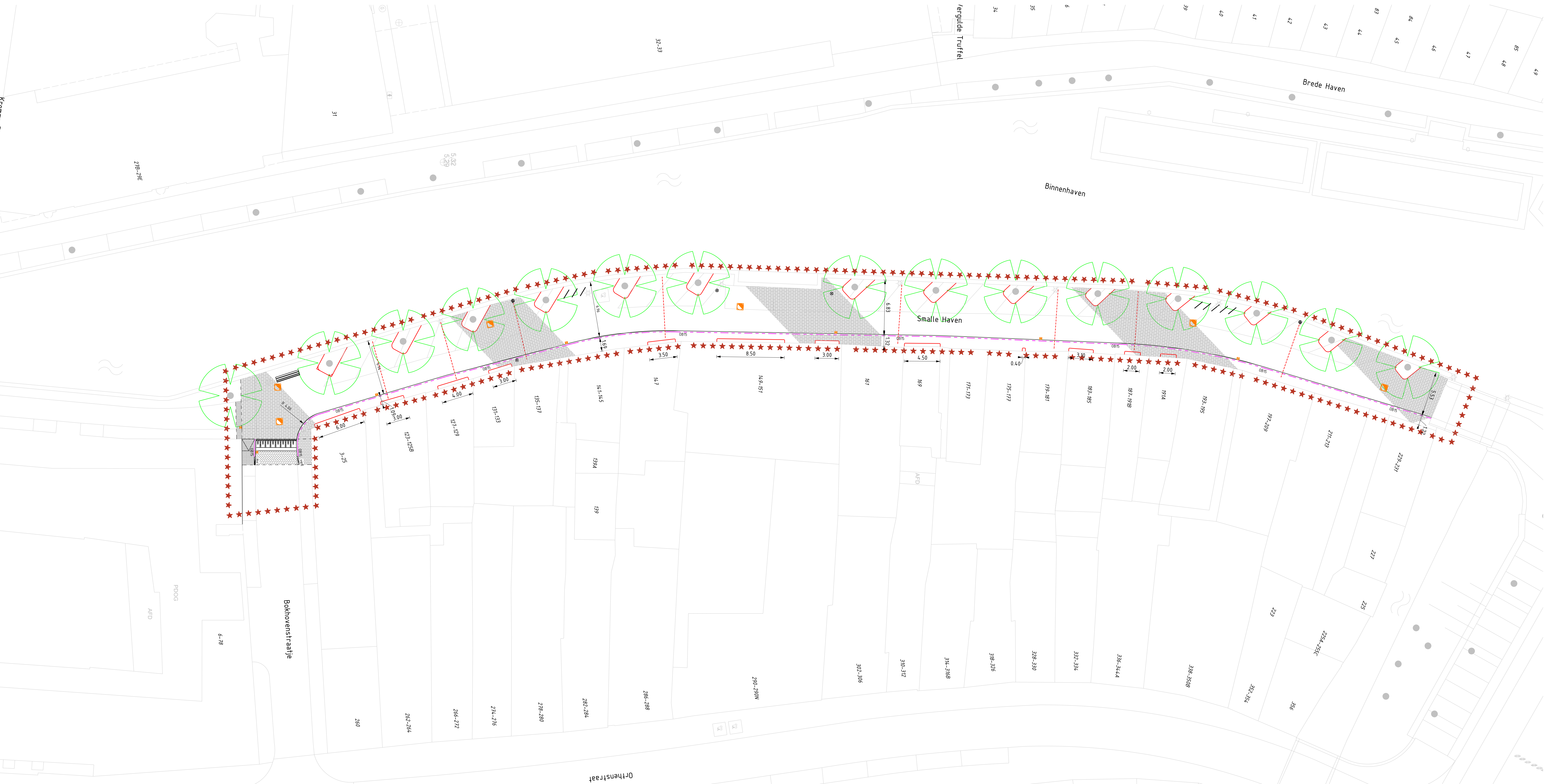
Principeprofiel zonder boomvak Smalle Haven  
Schaal: 1:50



Detail 1: taludmarkering in keperverband  
Schaal: 1:20



Detail 2: Cortenstalen geveltuin  
Schaal: 1:20



- Legenda**
- \*\*\* Werkproef
  - Materiaalafdeling
  - Aanbrengen opsluitband 150x200mm natuursteen
  - Aanbrengen opsluitband 150x200 - 500/200x250mm
  - Aanbrengen maasdrainageband 50x200mm
  - Aanbrengen cortenstalen boorrand en greuelhulzen
  - Aanbrengen straatbaksteen keperverband
  - Aanbrengen natuursteen keper halfsteensverband
  - Aanbrengen straatbaksteen halfsteensverband
  - Aanbrengen betontegels 200x200x40 mm halfsteensverband
  - Aanbrengen marbrebus afloem
  - Aanbrengen loopplaat 100x100cm
  - Aanbrengen straatplaat bergopwaarts
  - Aanbrengen fietsoverloop Leen L-1038 in stads verloop
  - Aanbrengen drempel in kopersverband zie detail 1
  - Op hoogte stellen bestaande geparkeerd met dekkend
  - Aanbrengen straatplaat
  - Aanbrengen omlaag type Outside kade L13800mm

Wij: Dinsdrecht	Datum:	Uitgevoerd:	Gecontroleerd:
<b>01 Binnenstad</b> 0101 Buurt			
<b>Smalle Haven</b> Nieuwe situatie verhardingen			
Documentnaam: REB-101-BNS-BSK-1	Bladzijde: 1	van: 1	
Uitgave: 1	Status: Concept		
Tekener: T1	Datum: 03-09-2025	Gekeurd: JGJJ	
Functie: AS	Beoordelaar: ****	Gecontroleerd: XXXX	
Schaal: 1:50	Documenttype: VO	Afbeelding: PRO.M&VB	

