

Waar woont u?

Moskee Arráhma

Politiebureau

Gamma

Tramkade

Diezebrug

Citadel

Orthenesweg

Aartshertogenlaan

Antoon der Kinderenlaan

Willem van Nassaulaan

Taxandriaplein

Citadelaan

Muntel



Ontwikkelgebied

Moskee Arrahma

Politiebureau

Gamma

Vogelstraat

Orthenseweg

Aartshertogenlaan

Anfoon der Kinderenlaan

Willem van Nassaulaan

Citadelislaan

Taxandriaplein

Tramkade

Lage Diezebrug

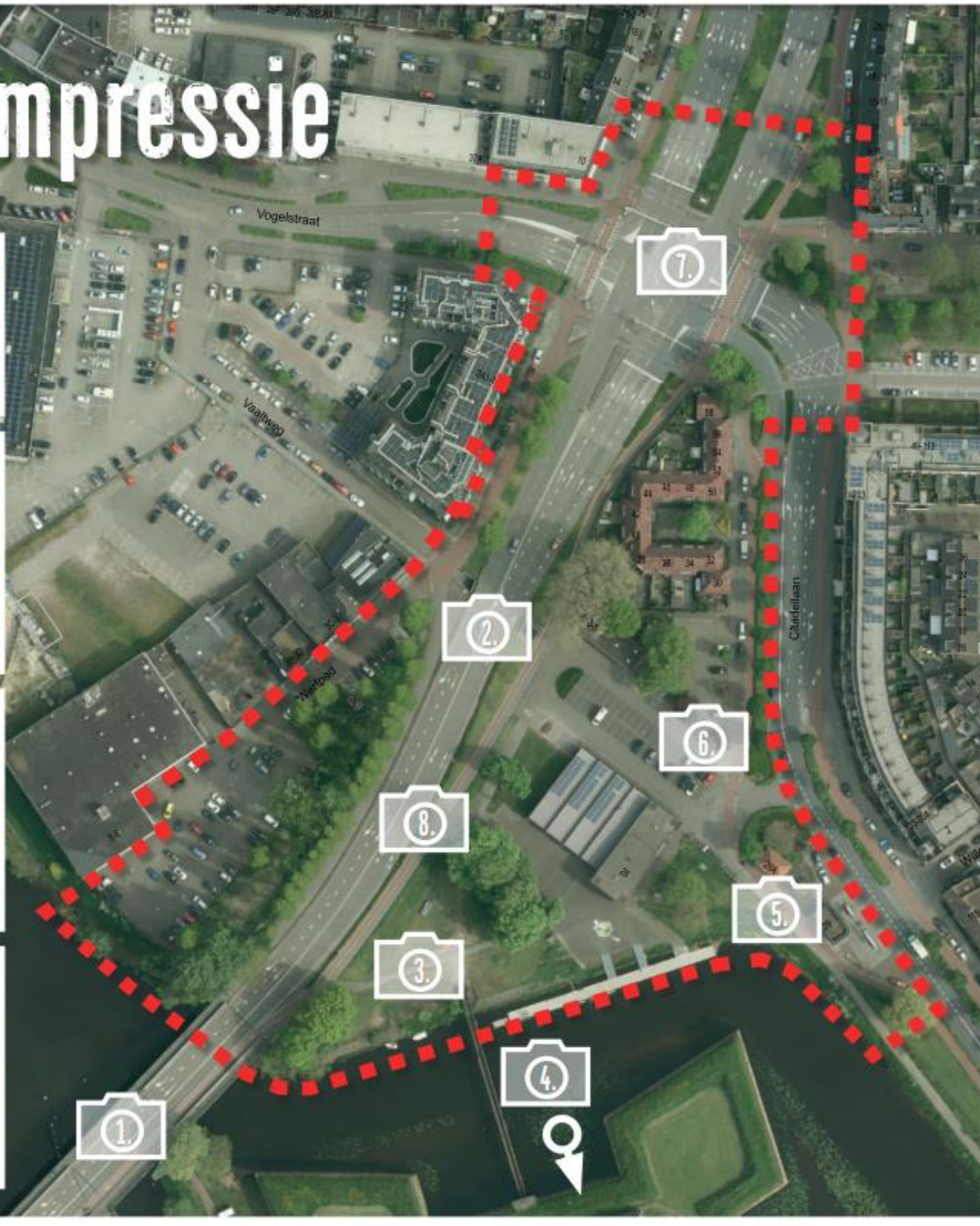
Diezebrug

Citadel

Project de Citadelpoort bestaat uit:

- Bouw ca. 185 nieuwe woningen
- Aanleg Lage Diezebrug
- Sloop Hoge Diezebrug
- Aanpassing kruising Vogelstraat-Orthenseweg
- Realiseren Design Museum Den Bosch
- Realiseren parkeergarage Citadelpoort
- Verplaatsing verdeelstation Enexis
- Aanleg openbare ruimte en aanleg Ravelijn

Gebiedsimpresie



Gebiedsperspectief



1. Ca. 185 woningen icm ruimte voor werken en voorzieningen.
2. Parkeergarage
3. Design Museum Den Bosch
4. Nieuwe lage Diezebrug. De oude brug wordt gesloopt.
5. Inrichting openbare ruimte inclusief Ravelijn.

*Deze afbeelding komt uit de Haalbaarheidsanalyse, vastgesteld door de gemeenteraad mei 2023.

Lage Diezebrug



De huidige (hoge) Diezebrug wordt vervangen door een lage Diezebrug die naast de huidige Diezebrug wordt gebouwd. De wegen worden hierop aangesloten en dus een beetje verplaatst. Een impressie van de nieuwe Diezebrug.



Communicatie

- o Website www.denbosch.nl/citadelpoort
- o E-mailadres citadelpoort@s-hertogenbosch.nl
- o Nieuwsbrief Citadelpoort aanmelden via denbosch.nl/citadelpoort of via QR Code



Globale planning

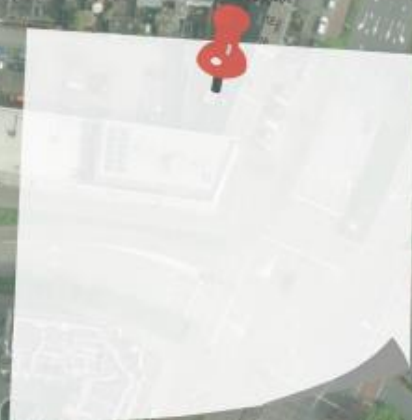
	'23	'24	'25	'26	'27	'28	'29	'30	'31	'32
Projectgebied Citadelpoort										
Stedenbouwkundige uitwerking	■	■								
Opstellen Ontwerpen		■	■							
Procedure bestemmingsplan			■							
Bouwfase (*) : er wordt gebouwd in verschillende fasen				■	■	■	■	■		
Lage Diezebrug										
Vaststellen bestemmingsplan	■									
Vorbereiding Lage Diezebrug		■								
Realisatie Lage Diezebrug			■	■						
Sloop Hoge Diezebrug					■					

(*) o.a. het bouwrijp maken, verplaatsen MS-station Enexis, de parkeergarage Citadelpoort, woningen, Design Museum en inrichten openbare ruimte

Deze planning is onder voorbehoud

Reactie

Wat vindt u belangrijk?



Reactie

Wat vond u van de avond?

