

WEVER: op Weg naar Effectieve VERkeerseducatie!

Deze informatie is voor scholen die meedoen aan de WEVER-toets of dit overwegen. Hierin leggen we uit waarom we dit project uitvoeren, hoe de toets eruitziet en hoe u de toets kunt afnemen.

Waarom WEVER?

Provincies en regio's willen graag weten hoe het staat met de kennis en vaardigheden van basisschoolleerlingen in het verkeer. Met dat inzicht kunnen zij in de toekomst verkeerseducatie beter laten aansluiten op wat leerlingen nodig hebben. *Door mee te doen helpt uw school hierbij!* Om het niveau van de leerlingen te bepalen is een toets ontwikkeld. Dit is gedaan door adviesbureau Royal HaskoningDHV, toetsontwikkelaar Cito, kennisplatform CROW en onderzoeksinstituut SWOV, in opdracht van de provincies.

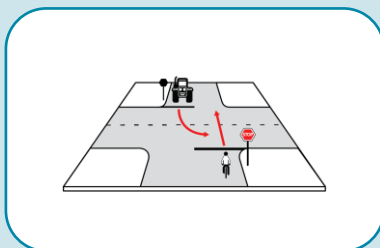
Hoe ziet de toets eruit?

De online WEVER-toets is bedoeld voor leerlingen van groep 8. De toets bestaat uit vier onderdelen.

1. Opletten



2. Wie heeft voorrang?



3. Oversteken



4. Hoe gedraag jij je?



Het invullen duurt ongeveer 45 minuten.

Wat gebeurt er met de uitkomsten?

We gebruiken toetsresultaten om de verkeerseducatie nog beter aan te laten sluiten op wat de leerlingen nodig hebben om veilig aan het verkeer deel te nemen. Daarbij analyseren we de data op verschillende niveaus: landelijk, provincie/regio en school. We analyseren niet op het niveau van de leerling. In 2024 ronden we het onderzoek af en worden de algemene uitkomsten gepubliceerd in een rapport. Hierin worden de deelnemende scholen niet bekend gemaakt.

Privacy leerlingen geborgd

Naast de deoltoetsen krijgen de leerlingen enkele algemene vragen over onder andere schoolnaam, geboortjaar, sekse en fietsgedrag. Deze informatie hebben we nodig om de uitkomsten te duiden. De privacy van leerlingen is geborgd. Deelname is voor hen anoniem. We kunnen uitkomsten niet herleiden tot de individuele leerling.

De leerlingen krijgen daarom geen terugkoppeling van hun resultaten na afronden van de toets.

Terugkoppeling scholen

We beschikken over uitkomsten op schoolniveau. Deze worden enkel gedeeld met de provincie/regio, en niet openbaar gemaakt. De provincie/regio bepaalt of ze de uitkomsten deelt met de school. Er worden geen conclusies over of consequenties voor de school verbonden aan de uitkomsten van de toets.

Door deel te nemen aan de WEVER-toets stemt de school in met gebruik van de verzamelde data voor de onderzoeksdoeleinden.

Op de volgende pagina vindt u de instructies voor het afnemen van de toets.

Hoe kan uw school een goede afname doen?

Als uw school deelneemt aan WEVER, verwachten we dat een leerkracht de toets afneemt bij de leerlingen van groep 8. We beschrijven hier wat nodig is om de afname goed te laten verlopen.

Voor de afname

Apparatuur: Zorg voor voldoende computers, laptops en/of tablets om de toets op te maken, inclusief oordopjes of koptelefoons. Verder is een goede internetverbinding vereist.

Moment: Instructie plus invullen van de toets duurt maximaal een uur. Plan hiervoor een moment in. Afname kan klassikaal plaatsvinden of in kleinere groepjes. Dat laatste is aan te raden als de internetverbinding matig is, om vastlopen van filmpjes te voorkomen.

Link: Check vooraf of de link hieronder leidt naar de beginpagina van de toets met de tekst “Welkom bij de WEVER-toets”. Zo weet u zeker dat het beveiligingssysteem van de school de toets niet blokkeert.

Code: Leerlingen loggen op de beginpagina in met een zelfgekozen code van letters en/of cijfers. Dit moet een unieke code zijn. Om het inloggen vlot te laten verlopen, kunt u als leerkracht eventueel de codes voorschrijven, bijvoorbeeld een combinatie van de eerste letters van de schoolnaam en de getallen op de leerlingenlijst.

Link naar de toets

wever.crowdtech.com

Tijdens de afname

Klaarzetten: Vraag de leerlingen de link naar de toets te openen.

Instructie: Geef de leerlingen een korte uitleg. Noem daarbij in ieder geval onderstaande punten.

Instructie leerlingen

- Je krijgt geen cijfer voor deze toets, maar doe wel je best!
- Maak de toets zelf, zonder afleiding of hulp van anderen.
- Meedoen aan de toets is anoniem, niemand weet welke antwoorden je hebt gegeven.
- De toets bestaat uit zes taken en duurt ongeveer 45 minuten in totaal.
- Sommige onderdelen van de toets worden uitgelegd met instructiefilmpjes. Zet hiervoor het geluid aan.
- Je logt in met een code. Schrijf de code op zodat je 'm niet vergeet. Met de code kun je zo nodig opnieuw inloggen.

Toezicht: Houd toezicht tijdens de afname van de toets.

Afsluiten: Zorg dat leerlingen de toets volledig afronden. Daarna kunnen zij het scherm sluiten.

Na de afname

Evaluatie: Vul na afloop dit online [evaluatieformulier](#) in om de ervaringen van uw school te delen.

Wat te doen bij vragen?

Voor algemene vragen over de afname kunt u contact opnemen met uw contactpersoon bij de provincie/regio. Voor technische vragen over de toets kunt u mailen naar de WEVER-helppdesk via wever@rhdhv.com.